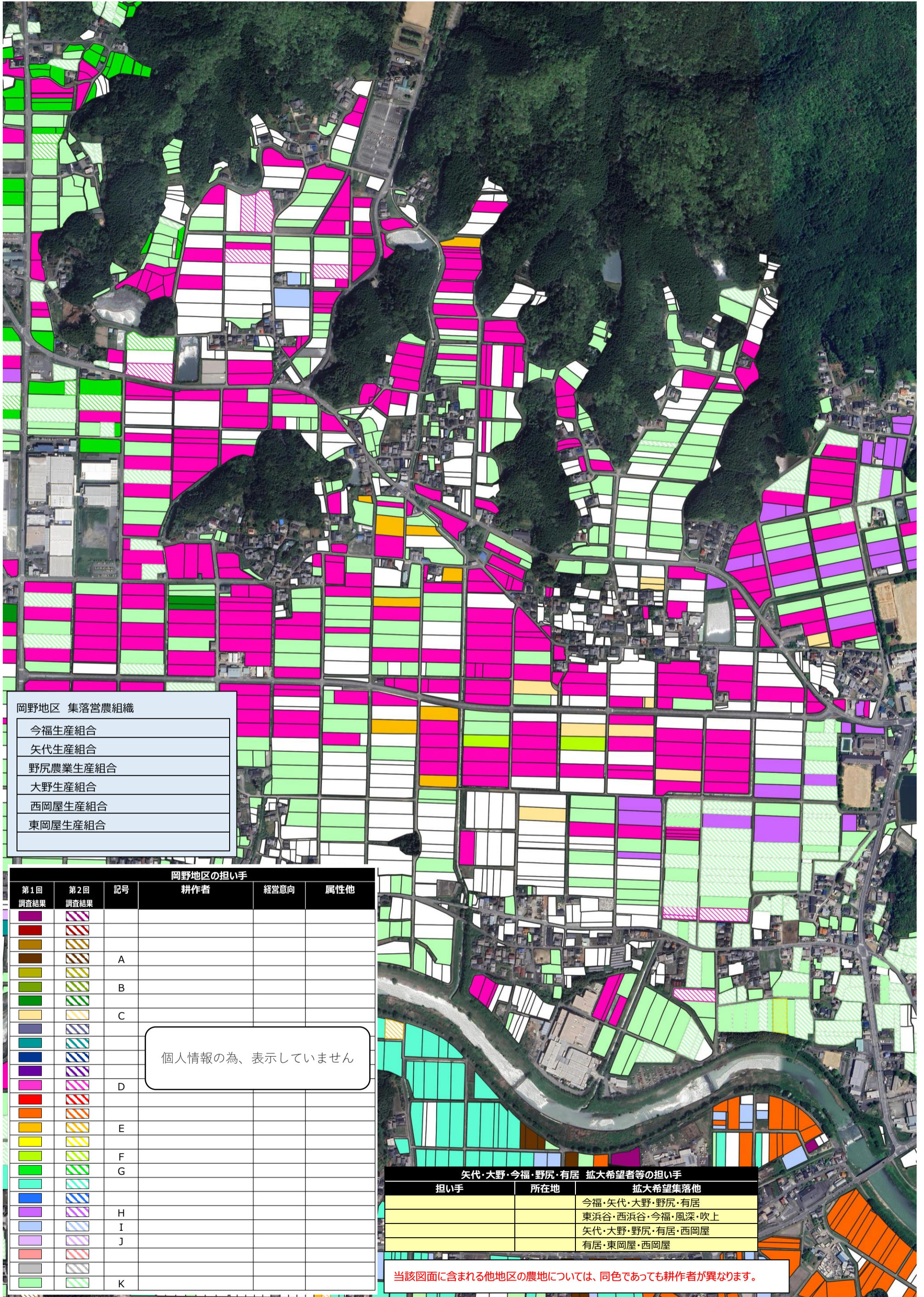


【目標地図】 岡野地区_矢代・大野・今福・野尻・有居 集落



岡野地区 集落営農組織

今福生産組合
矢代生産組合
野尻農業生産組合
大野生産組合
西岡屋生産組合
東岡屋生産組合

岡野地区の担い手

第1回調査結果	第2回調査結果	記号	耕作者	経営意向	属性他
[Red]	[Red]				
[Brown]	[Brown]				
[Dark Green]	[Dark Green]	A			
[Light Green]	[Light Green]	B			
[Yellow]	[Yellow]	C			
[Blue]	[Blue]				
[Purple]	[Purple]				
[Pink]	[Pink]	D			
[Orange]	[Orange]				
[Yellow-Orange]	[Yellow-Orange]	E			
[Light Yellow]	[Light Yellow]	F			
[Light Green]	[Light Green]	G			
[Cyan]	[Cyan]				
[Blue]	[Blue]				
[Purple]	[Purple]	H			
[Light Blue]	[Light Blue]	I			
[Light Purple]	[Light Purple]	J			
[Light Orange]	[Light Orange]				
[Light Green]	[Light Green]	K			

個人情報の為、表示していません

矢代・大野・今福・野尻・有居 拡大希望者等の担い手

担い手	所在地	拡大希望集落他
		今福・矢代・大野・野尻・有居
		東浜谷・西浜谷・今福・風深・吹上
		矢代・大野・野尻・有居・西岡屋
		有居・東岡屋・西岡屋

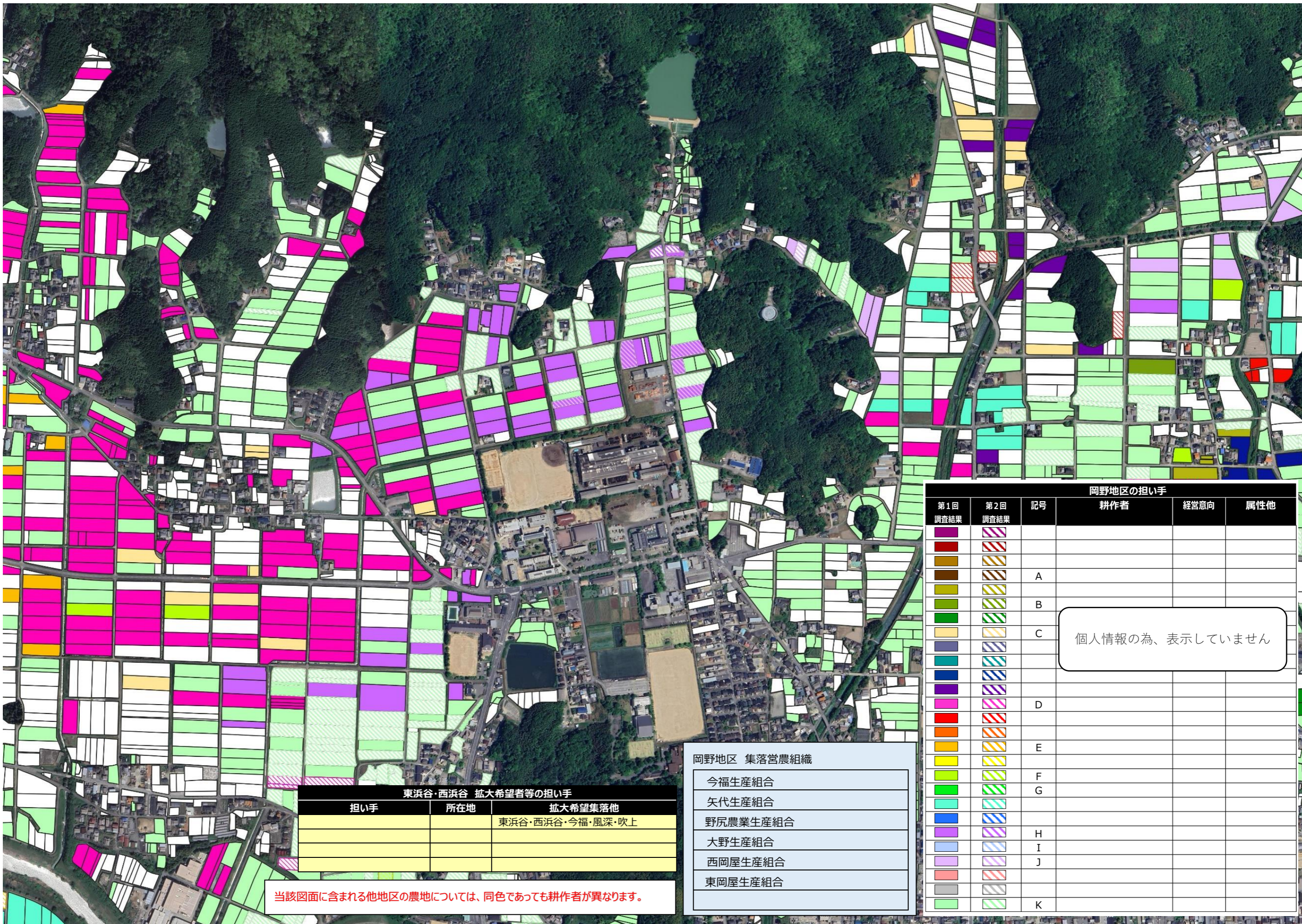
当該図面に含まれる他地区の農地については、同色であっても耕作者が異なります。

農地の基本的な色分け

[Light Green]	6年以上耕作する農地	[White]	検討中
---------------	------------	---------	-----

【目標地図】 岡野地区_東浜谷・西浜谷 集落

農地の基本的な色分け
 6年以上耕作する農地 検討中



東浜谷・西浜谷 拡大希望者等の担い手		
担い手	所在地	拡大希望集落他
		東浜谷・西浜谷・今福・風深・吹上

当該図面に含まれる他地区の農地については、同色であっても耕作者が異なります。

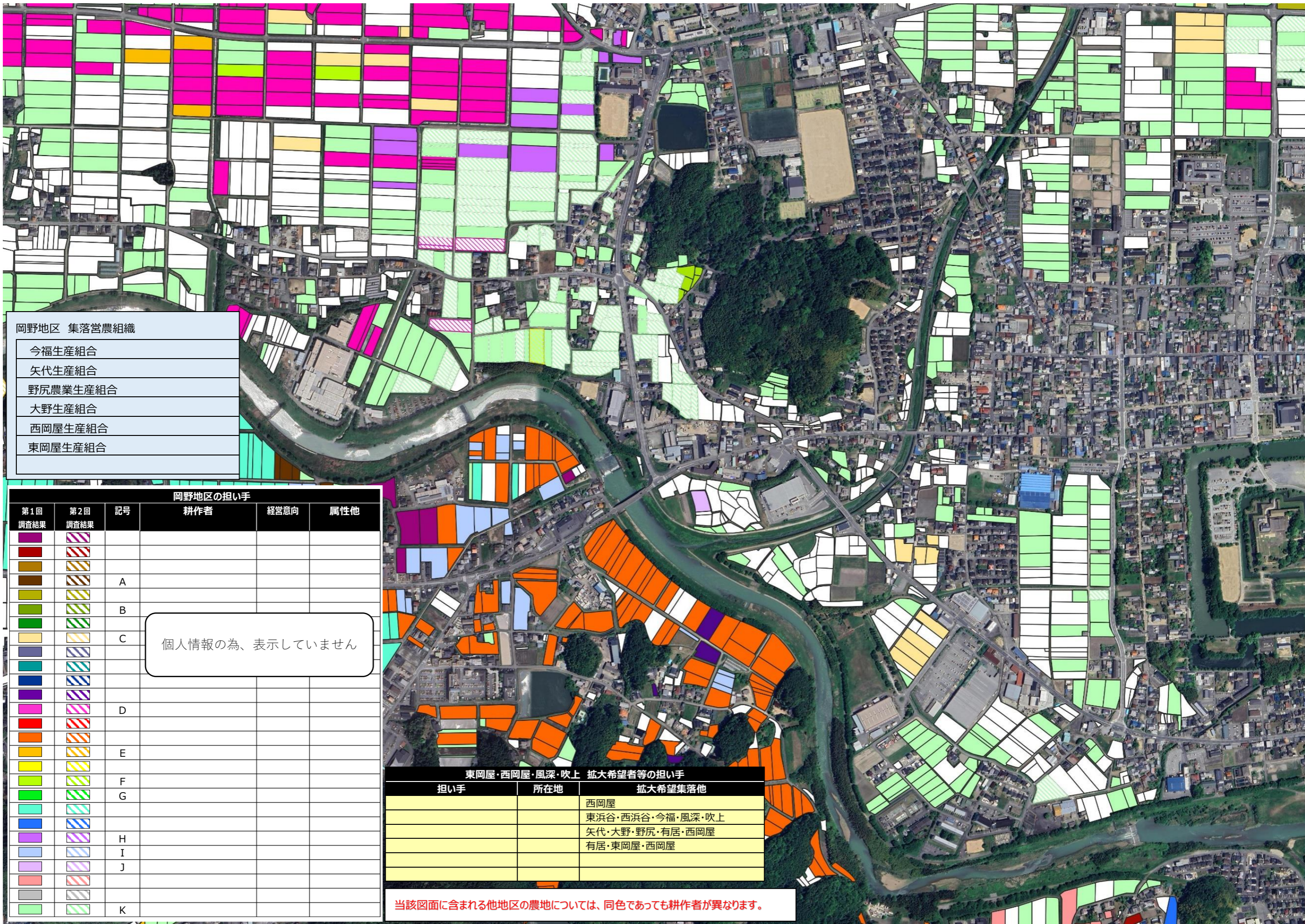
- 岡野地区 集落営農組織
- 今福生産組合
 - 矢代生産組合
 - 野尻農業生産組合
 - 大野生産組合
 - 西岡屋生産組合
 - 東岡屋生産組合

岡野地区の担い手					
第1回調査結果	第2回調査結果	記号	耕作者	経営意向	属性他
[Red]	[Red]				
[Brown]	[Brown]				
[Dark Green]	[Dark Green]	A			
[Light Green]	[Light Green]	B			
[Yellow]	[Yellow]	C			
[Blue]	[Blue]				
[Purple]	[Purple]				
[Pink]	[Pink]	D			
[Orange]	[Orange]				
[Light Yellow]	[Light Yellow]	E			
[Light Green]	[Light Green]	F			
[Cyan]	[Cyan]	G			
[Blue]	[Blue]				
[Purple]	[Purple]	H			
[Light Blue]	[Light Blue]	I			
[Light Purple]	[Light Purple]	J			
[Grey]	[Grey]				
[Light Green]	[Light Green]	K			

個人情報の為、表示していません

【目標地図】 岡野地区_東岡屋・西岡屋・風深・吹上 集落

農地の基本的な色分け
 6年以上耕作する農地
 検討中



岡野地区 集落営農組織

今福生産組合
矢代生産組合
野尻農業生産組合
大野生産組合
西岡屋生産組合
東岡屋生産組合

岡野地区の担い手					
第1回調査結果	第2回調査結果	記号	耕作者	経営意向	属性他
		A			
		B			
		C			
		D			
		E			
		F			
		G			
		H			
		I			
		J			
		K			

個人情報の為、表示していません

東岡屋・西岡屋・風深・吹上 拡大希望者等の担い手

担い手	所在地	拡大希望集落他
		西岡屋
		東浜谷・西浜谷・今福・風深・吹上
		矢代・大野・野尻・有居・西岡屋
		有居・東岡屋・西岡屋

当該図面に含まれる他地区の農地については、同色であっても耕作者が異なります。