

【目標地図】 大山地区_石住・高倉・一印谷・町ノ田 集落

農地の基本的な色分け
 6年以上耕作する農地
 検討中

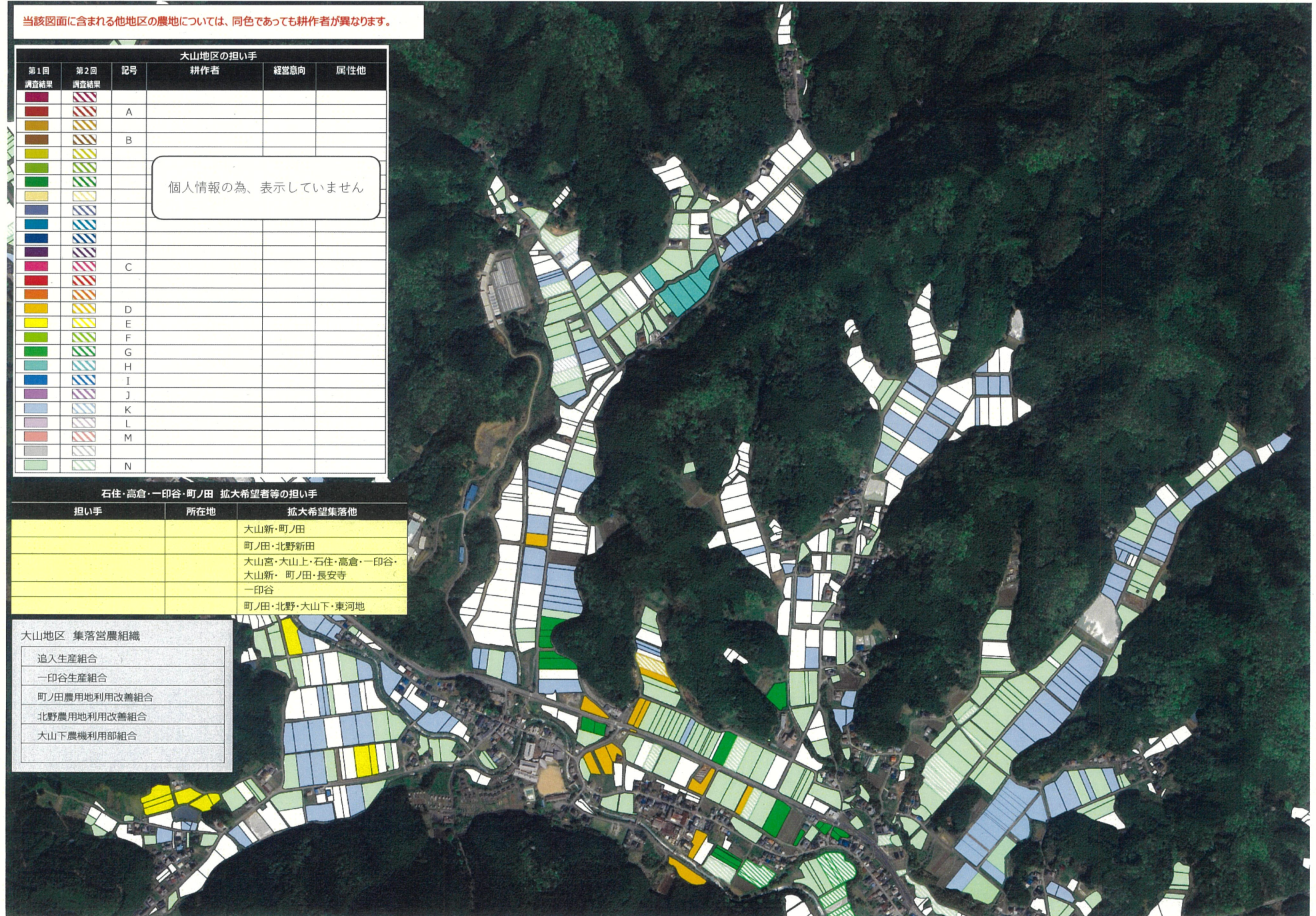
当該図面に含まれる他地区の農地については、同色であっても耕作者が異なります。

大山地区の担い手					
第1回 調査結果	第2回 調査結果	記号	耕作者	経営意向	属性他
■	■				
■	■	A			
■	■				
■	■	B			
■	■				
■	■				
■	■				
■	■				
■	■				
■	■				
■	■				
■	■	C			
■	■				
■	■	D			
■	■	E			
■	■	F			
■	■	G			
■	■	H			
■	■	I			
■	■	J			
■	■	K			
■	■	L			
■	■	M			
■	■	N			

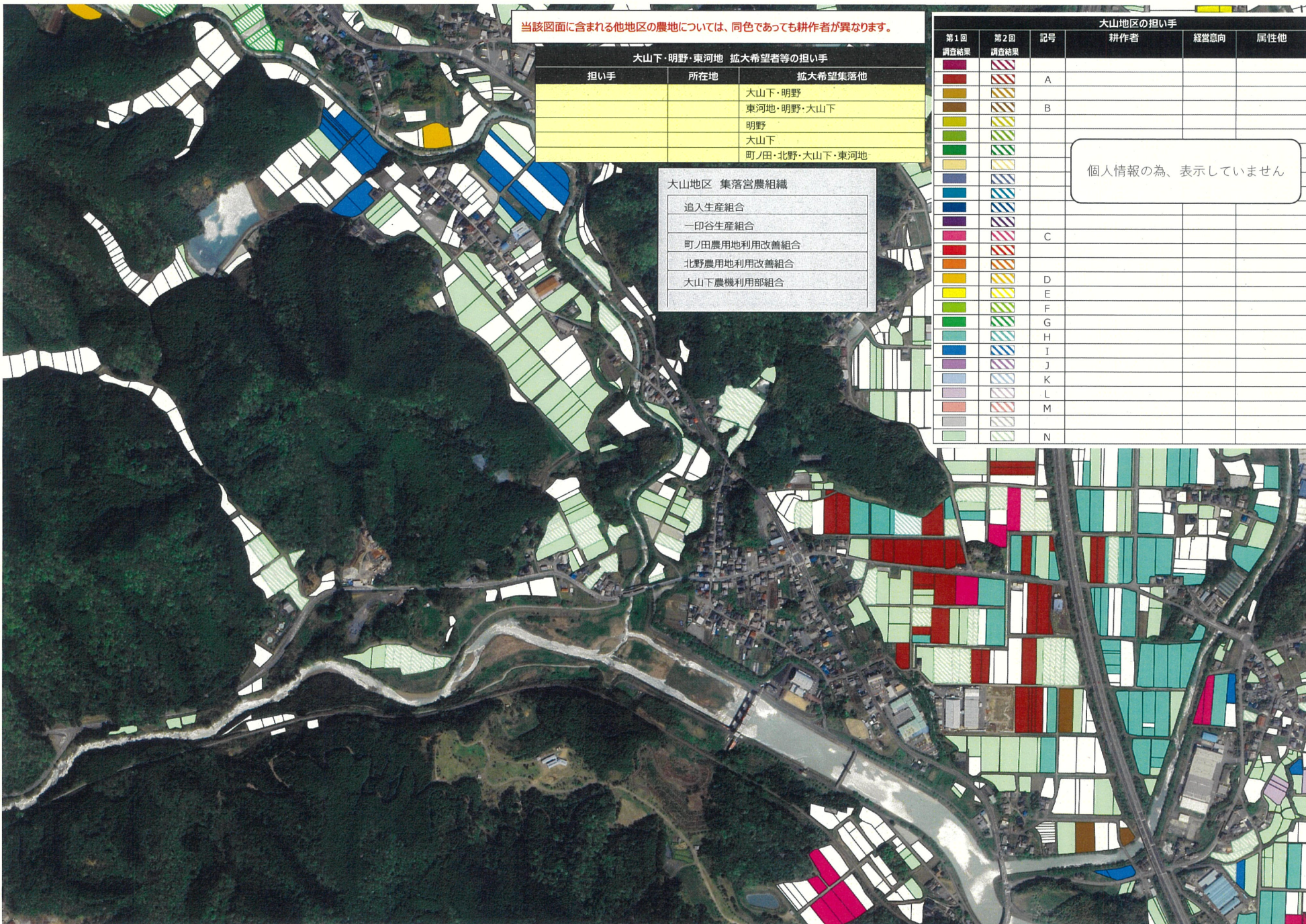
個人情報の為、表示していません

石住・高倉・一印谷・町ノ田 拡大希望者等の担い手		
担い手	所在地	拡大希望集落他
		大山新・町ノ田
		町ノ田・北野新田
		大山宮・大山上・石住・高倉・一印谷・大山新・町ノ田・長安寺
		一印谷
		町ノ田・北野・大山下・東河地

大山地区 集落営農組織
追入生産組合
一印谷生産組合
町ノ田農用地利用改善組合
北野農用地利用改善組合
大山下農機利用部組合



【目標地図】 大山地区_大山下・明野・東河地 集落



当該図面に含まれる他地区の農地については、同色であっても耕作者が異なります。

大山下・明野・東河地 拡大希望者等の担い手

担い手	所在地	拡大希望集落他
		大山下・明野
		東河地・明野・大山下
		明野
		大山下
		町ノ田・北野・大山下・東河地

- 大山地区 集落営農組織
- 追入生産組合
 - 一印谷生産組合
 - 町ノ田農用地利用改善組合
 - 北野農用地利用改善組合
 - 大山下農機利用部組合

農地の基本的な色分け

6年以上耕作する農地 (Green)

検討中 (White)

大山地区の担い手

第1回調査結果	第2回調査結果	記号	耕作者	経営意向	属性他
Red	Red	A			
Brown	Brown	B			
Green	Green				
Yellow	Yellow				
Blue	Blue				
Purple	Purple				
Pink	Pink	C			
Orange	Orange				
Yellow	Yellow	D			
Light Green	Light Green	E			
Green	Green	F			
Light Blue	Light Blue	G			
Blue	Blue	H			
Purple	Purple	I			
Light Blue	Light Blue	J			
Light Purple	Light Purple	K			
Light Purple	Light Purple	L			
Light Purple	Light Purple	M			
Light Purple	Light Purple	N			

個人情報の為、表示していません