

# 【目標地図】 八上地区\_池上・糯ヶ坪・京町・渋谷・西八上 集落

農地の基本的な色分け  
 6年以上耕作する農地    検討中

八上地区の担い手					
第1回 調査結果	第2回 調査結果	記号	耕作者	経営意向	属性他
■	■	A			
■	■	B			
■	■	C			
■	■	D			
■	■	E			
■	■	F			
■	■	G			
■	■	H			
■	■	I			
■	■	J			
■	■	K			
■	■	L			
■	■	M			
■	■	N			
■	■	O			
■	■	P			
■	■	Q			
■	■	R			
■	■	S			
■	■	T			
■	■	U			
■	■	V			
■	■	W			
■	■	X			

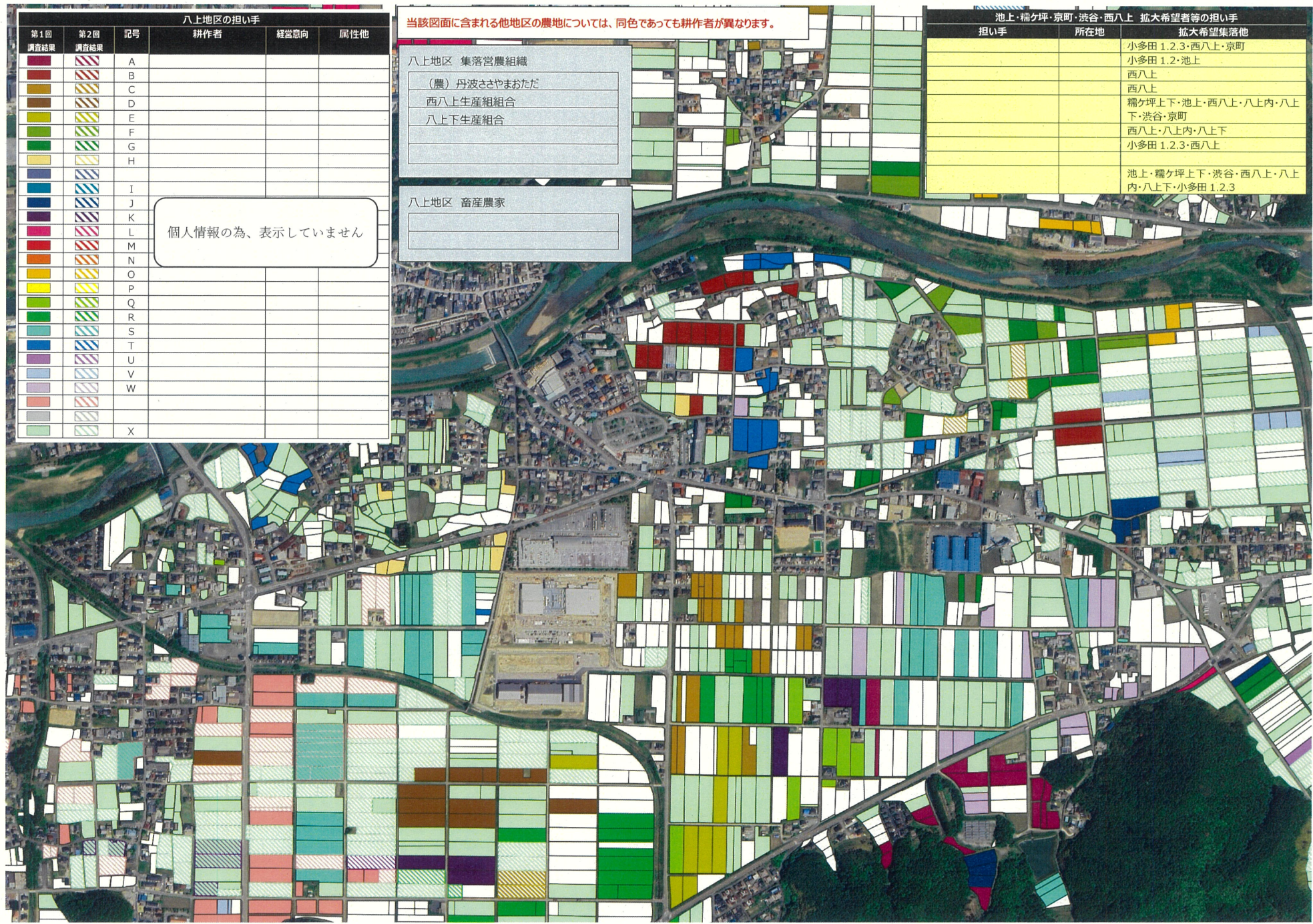
個人情報の為、表示していません

当該図面に含まれる他地区の農地については、同色であっても耕作者が異なります。

八上地区 集落営農組織  
 (農) 丹波ささやまおただ  
 西八上生産組組合  
 八上下生産組合

八上地区 畜産農家

池上・糯ヶ坪・京町・渋谷・西八上 拡大希望者等の担い手		
担い手	所在地	拡大希望集落他
		小多田 1.2.3・西八上・京町
		小多田 1.2・池上
		西八上
		西八上
		糯ヶ坪上下・池上・西八上・八上内・八上下・渋谷・京町
		西八上・八上内・八上下
		小多田 1.2.3・西八上
		池上・糯ヶ坪上下・渋谷・西八上・八上内・八上下・小多田 1.2.3



【目標地図】 八上地区\_小多田 集落

農地の基本的な色分け  
 6年以上耕作する農地      検討中



八上地区の担い手			耕作者	経営意向	属性他
第1回調査結果	第2回調査結果	記号			
■	■	A			
■	■	B			
■	■	C			
■	■	D			
■	■	E			
■	■	F			
■	■	G			
■	■	H			
■	■	I			
■	■	J			
■	■	K			
■	■	L			
■	■	M			
■	■	N			
■	■	O			
■	■	P			
■	■	Q			
■	■	R			
■	■	S			
■	■	T			
■	■	U			
■	■	V			
■	■	W			
■	■	X			

個人情報の為、表示していません

当該図面に含まれる他地区の農地については、同色であっても耕作者が異なります。

小多田 拡大希望者等の担い手		
担い手	所在地	拡大希望集落他
		小多田 1
		小多田 1.2.3・西八上・京町
		小多田 1.2・池上
		小多田 1.2.3
		小多田 1.2.3・西八上
		池上・糯ヶ坪上下・渋谷・西八上・八上内・八上下・小多田 1.2.3

八上地区 集落営農組織  
 (農) 丹波ささやまおただ  
 西八上生産組組合  
 八上下生産組合

八上地区 畜産農家

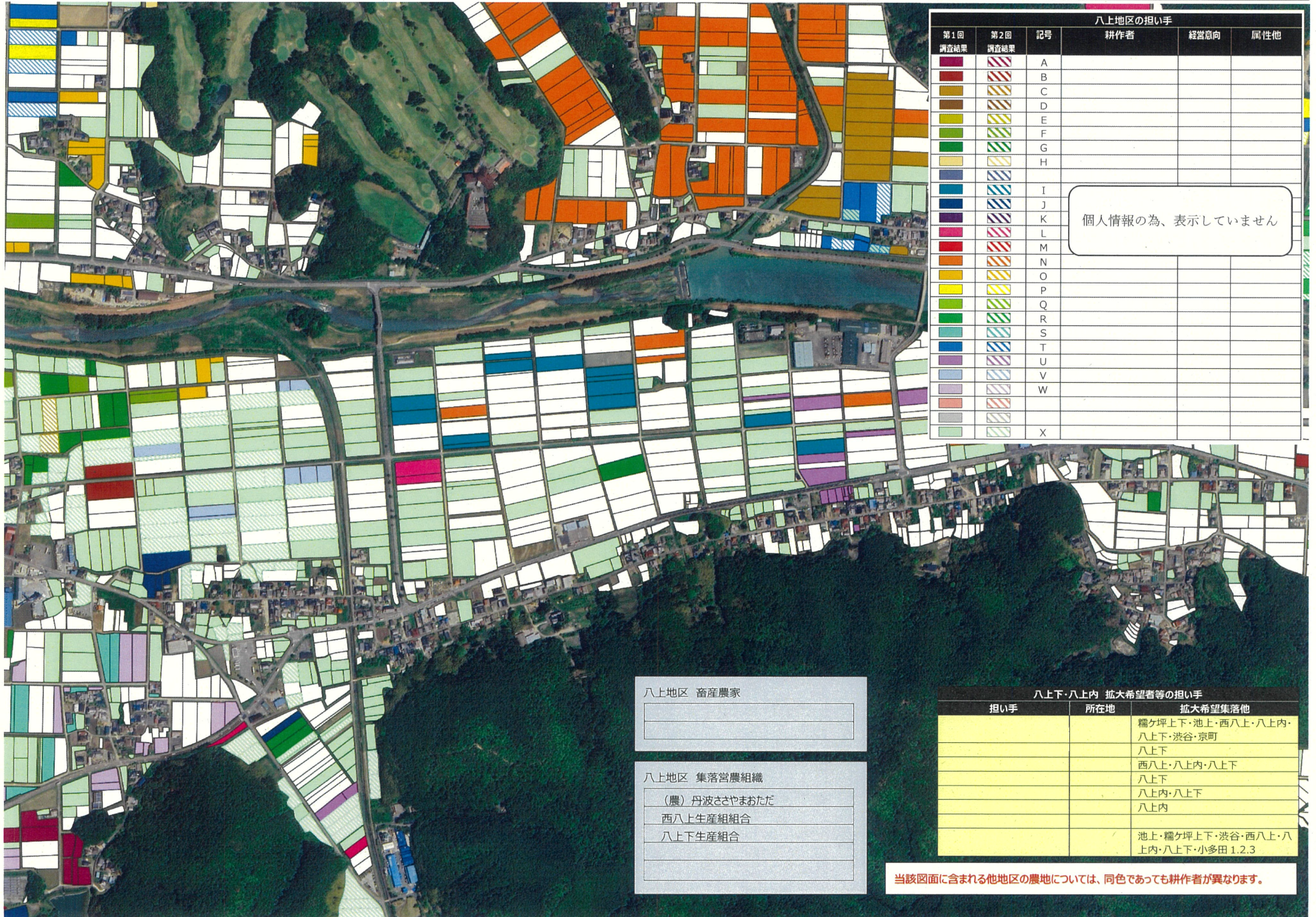
【目標地図】 八上地区\_八上下・八上内 集落

農地の基本的な色分け

6年以上耕作する農地  検討中

八上地区の担い手			耕作者	経営意向	属性他
第1回 調査結果	第2回 調査結果	記号			
■	■	A			
■	■	B			
■	■	C			
■	■	D			
■	■	E			
■	■	F			
■	■	G			
■	■	H			
■	■	I			
■	■	J			
■	■	K			
■	■	L			
■	■	M			
■	■	N			
■	■	O			
■	■	P			
■	■	Q			
■	■	R			
■	■	S			
■	■	T			
■	■	U			
■	■	V			
■	■	W			
■	■	X			

個人情報の為、表示していません



八上地区 畜産農家

\_\_\_\_\_

八上地区 集落営農組織

(農) 丹波ささやまおただ

西八上生産組組合

八上下生産組合

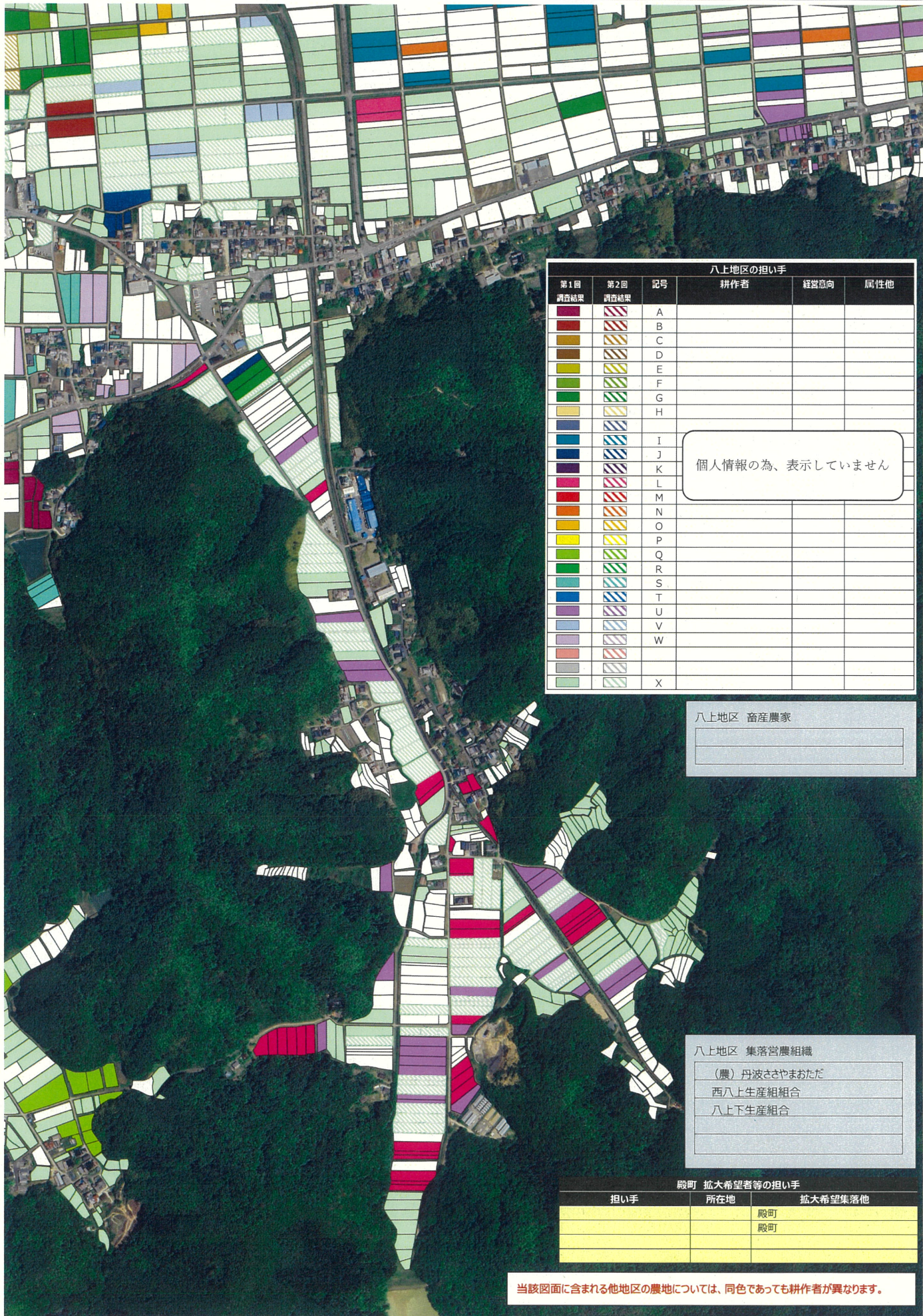
\_\_\_\_\_

八上下・八上内 拡大希望者等の担い手		
担い手	所在地	拡大希望集落他
		糯ヶ坪上下・池上・西八上・八上内・八上下・渋谷・京町
		八上下
		西八上・八上内・八上下
		八上下
		八上内・八上下
		八上内
		池上・糯ヶ坪上下・渋谷・西八上・八上内・八上下・小多田 1.2.3

当該図面に含まれる他地区の農地については、同色であっても耕作者が異なります。

【目標地図】 八上地区\_殿町 集落

農地の基本的な色分け  
 6年以上耕作する農地      検討中



八上地区の担い手					
第1回 調査結果	第2回 調査結果	記号	耕作者	経営意向	属性他
■	■	A			
■	■	B			
■	■	C			
■	■	D			
■	■	E			
■	■	F			
■	■	G			
■	■	H			
■	■	I			
■	■	J			
■	■	K			
■	■	L			
■	■	M			
■	■	N			
■	■	O			
■	■	P			
■	■	Q			
■	■	R			
■	■	S			
■	■	T			
■	■	U			
■	■	V			
■	■	W			
■	■	X			

個人情報の為、表示していません

八上地区 畜産農家

八上地区 集落営農組織  
 (農) 丹波ささやまおただ  
 西八上生産組組合  
 八上下生産組合

殿町 拡大希望者等の担い手		
担い手	所在地	拡大希望集落他
		殿町
		殿町

当該図面に含まれる他地区の農地については、同色であっても耕作者が異なります。