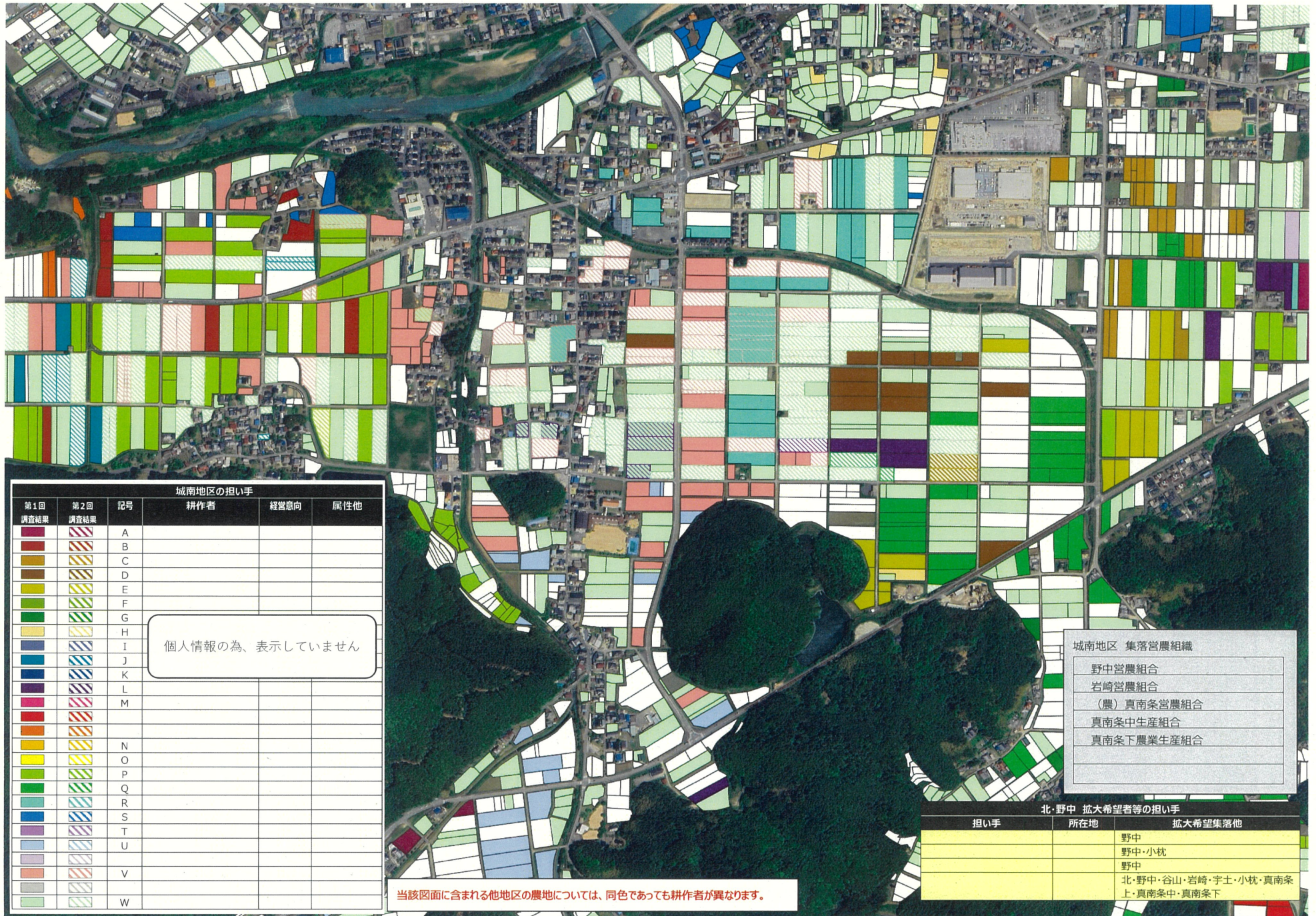


【目標地図】 城南地区_北・野中 集落

農地の基本的な色分け
 6年以上耕作する農地 検討中



城南地区の担い手					
第1回 調査結果	第2回 調査結果	記号	耕作者	経営意向	属性他
■	■	A			
■	■	B			
■	■	C			
■	■	D			
■	■	E			
■	■	F			
■	■	G			
■	■	H			
■	■	I			
■	■	J			
■	■	K			
■	■	L			
■	■	M			
■	■	N			
■	■	O			
■	■	P			
■	■	Q			
■	■	R			
■	■	S			
■	■	T			
■	■	U			
■	■	V			
■	■	W			

個人情報の為、表示していません

城南地区 集落営農組織

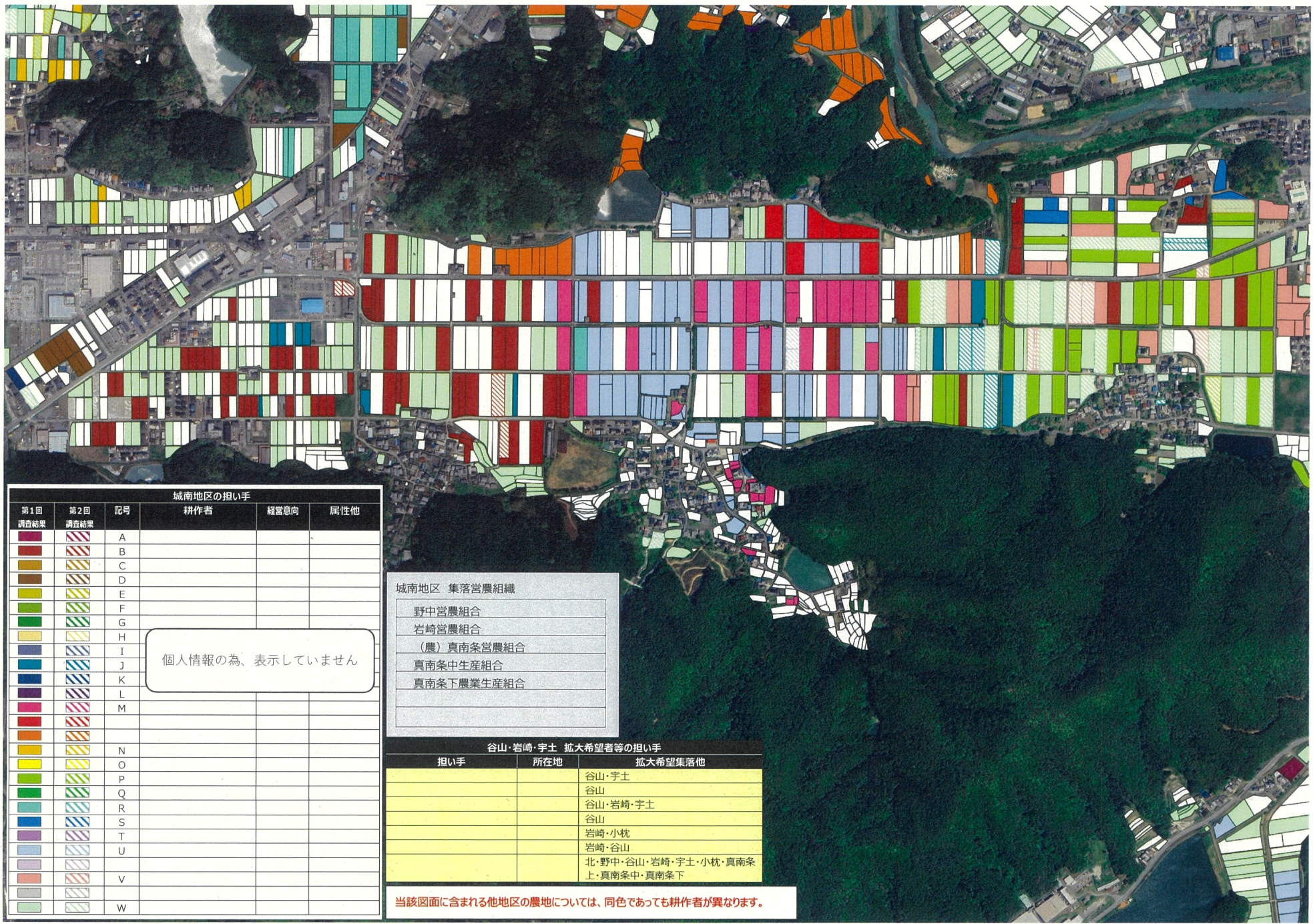
野中営農組合
岩崎営農組合
(農) 真南条営農組合
真南条中生産組合
真南条下農業生産組合

北・野中 拡大希望者等の担い手		
担い手	所在地	拡大希望集落他
	野中	
	野中・小枕	
	野中	
	北・野中・谷山・岩崎・宇土・小枕・真南条 上・真南条中・真南条下	

当該図面に含まれる他地区の農地については、同色であっても耕作者が異なります。

【目標地図】 城南地区_谷山・岩崎・宇土 集落

農地の基本的な色分け
 6年以上耕作する農地 検討中



城南地区の担い手					
第1回調査結果	第2回調査結果	記号	耕作者	経営意向	属性他
■	■	A			
■	■	B			
■	■	C			
■	■	D			
■	■	E			
■	■	F			
■	■	G			
■	■	H			
■	■	I			
■	■	J			
■	■	K			
■	■	L			
■	■	M			
■	■	N			
■	■	O			
■	■	P			
■	■	Q			
■	■	R			
■	■	S			
■	■	T			
■	■	U			
■	■	V			
■	■	W			

個人情報の為、表示していません

- 城南地区 集落営農組織
- 野中営農組合
 - 岩崎営農組合
 - (農)真南条営農組合
 - 真南条中生産組合
 - 真南条下農業生産組合

谷山・岩崎・宇土 拡大希望者等の担い手		
担い手	所在地	拡大希望集落他
	谷山・宇土	谷山
	谷山	谷山・岩崎・宇土
	谷山	谷山
	岩崎・小枕	岩崎・谷山
	北・野中・谷山・岩崎・宇土・小枕・真南条上・真南条中・真南条下	

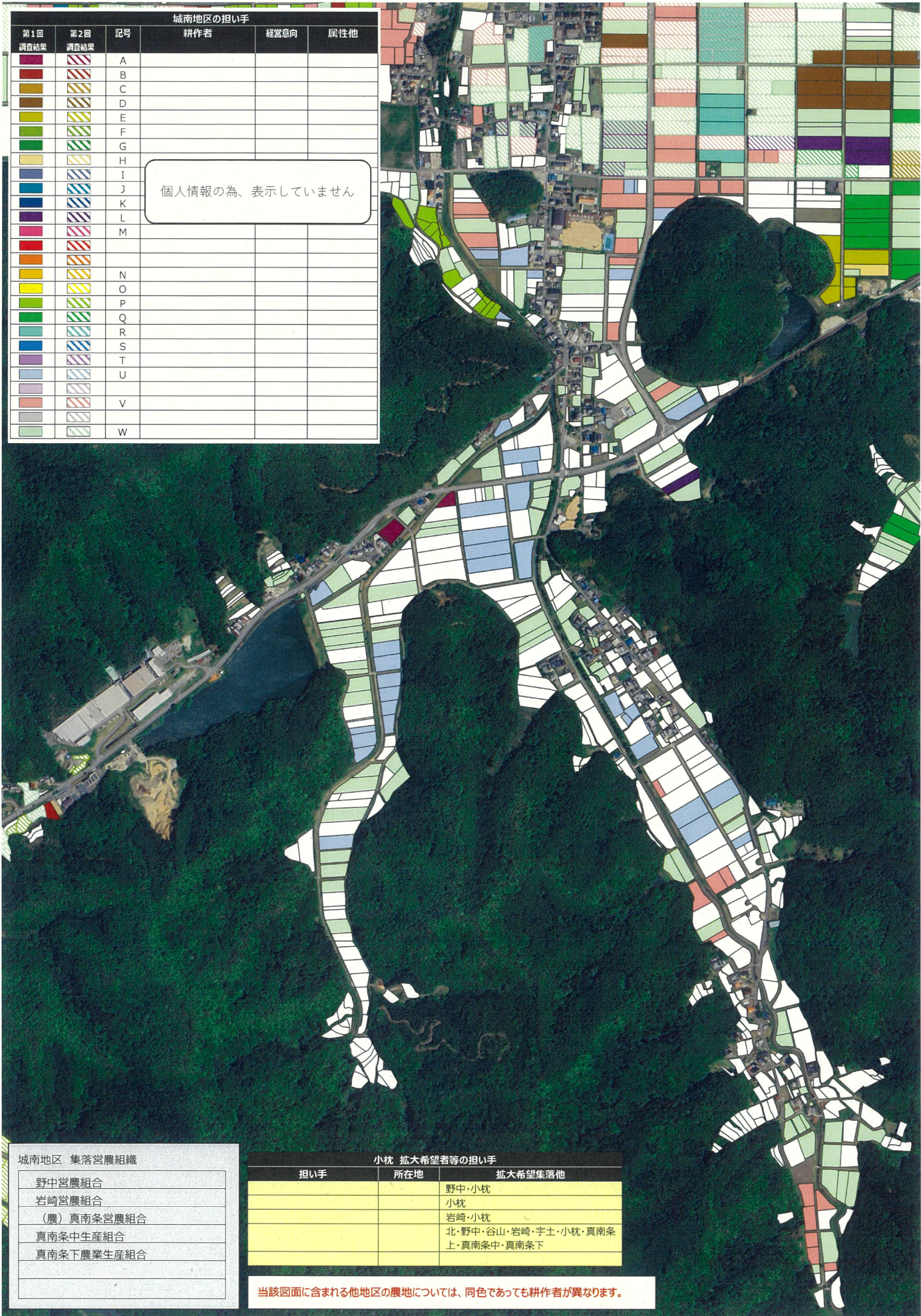
当該図面に含まれる他地区の農地については、同色であっても耕作者が異なります。

【目標地図】 城南地区_小枕 集落

農地の基本的な色分け
 6年以上耕作する農地 検討中

城南地区の担い手					
第1回 調査結果	第2回 調査結果	記号	耕作者	経営意向	属性他
■	■	A			
■	■	B			
■	■	C			
■	■	D			
■	■	E			
■	■	F			
■	■	G			
■	■	H			
■	■	I			
■	■	J			
■	■	K			
■	■	L			
■	■	M			
■	■	N			
■	■	O			
■	■	P			
■	■	Q			
■	■	R			
■	■	S			
■	■	T			
■	■	U			
■	■	V			
■	■	W			

個人情報の為、表示していません



城南地区 集落営農組織

野中営農組合
岩崎営農組合
(農) 真南条営農組合
真南条中生産組合
真南条下農業生産組合

小枕 拡大希望者等の担い手

担い手	所在地	拡大希望集落他
		野中・小枕
		小枕
		岩崎・小枕
		北・野中・谷山・岩崎・宇土・小枕・真南条上・真南条中・真南条下

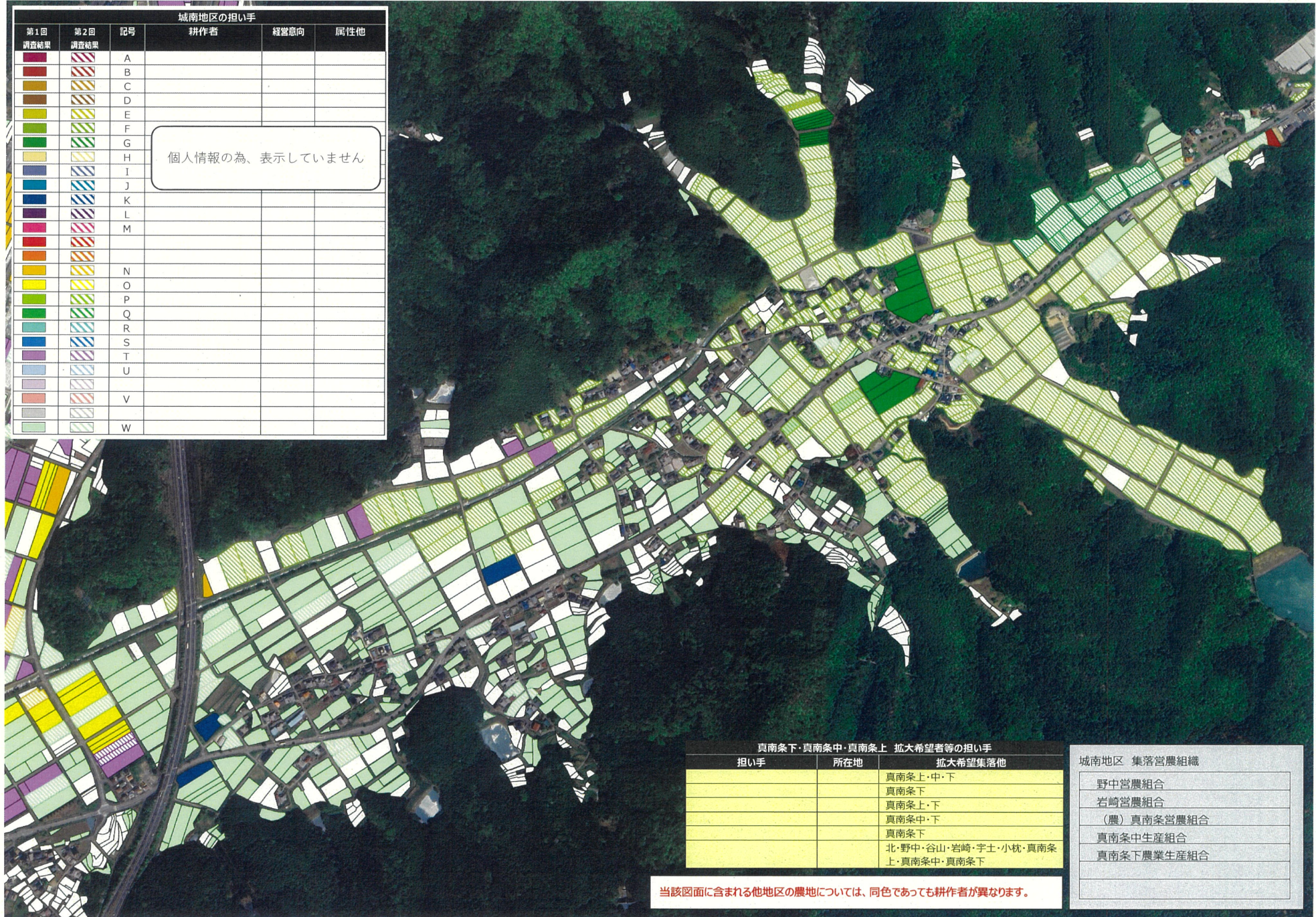
当該図面に含まれる他地区の農地については、同色であっても耕作者が異なります。

【目標地図】 城南地区_真南条上・真南条中・真南条下 集落

農地の基本的な色分け
 6年以上耕作する農地
 検討中

城南地区の担い手			耕作者	経営意向	属性他
第1回 調査結果	第2回 調査結果	記号			
		A			
		B			
		C			
		D			
		E			
		F			
		G			
		H			
		I			
		J			
		K			
		L			
		M			
		N			
		O			
		P			
		Q			
		R			
		S			
		T			
		U			
		V			
		W			

個人情報の為、表示していません



真南条下・真南条中・真南条上 拡大希望者等の担い手	
担い手	所在地
	拡大希望集落他
	真南条上・中・下
	真南条下
	真南条上・下
	真南条中・下
	真南条下
	北・野中・谷山・岩崎・宇土・小枕・真南条上・真南条中・真南条下

城南地区 集落営農組織
野中営農組合
岩崎営農組合
(農) 真南条営農組合
真南条中生産組合
真南条下農業生産組合

当該図面に含まれる他地区の農地については、同色であっても耕作者が異なります。