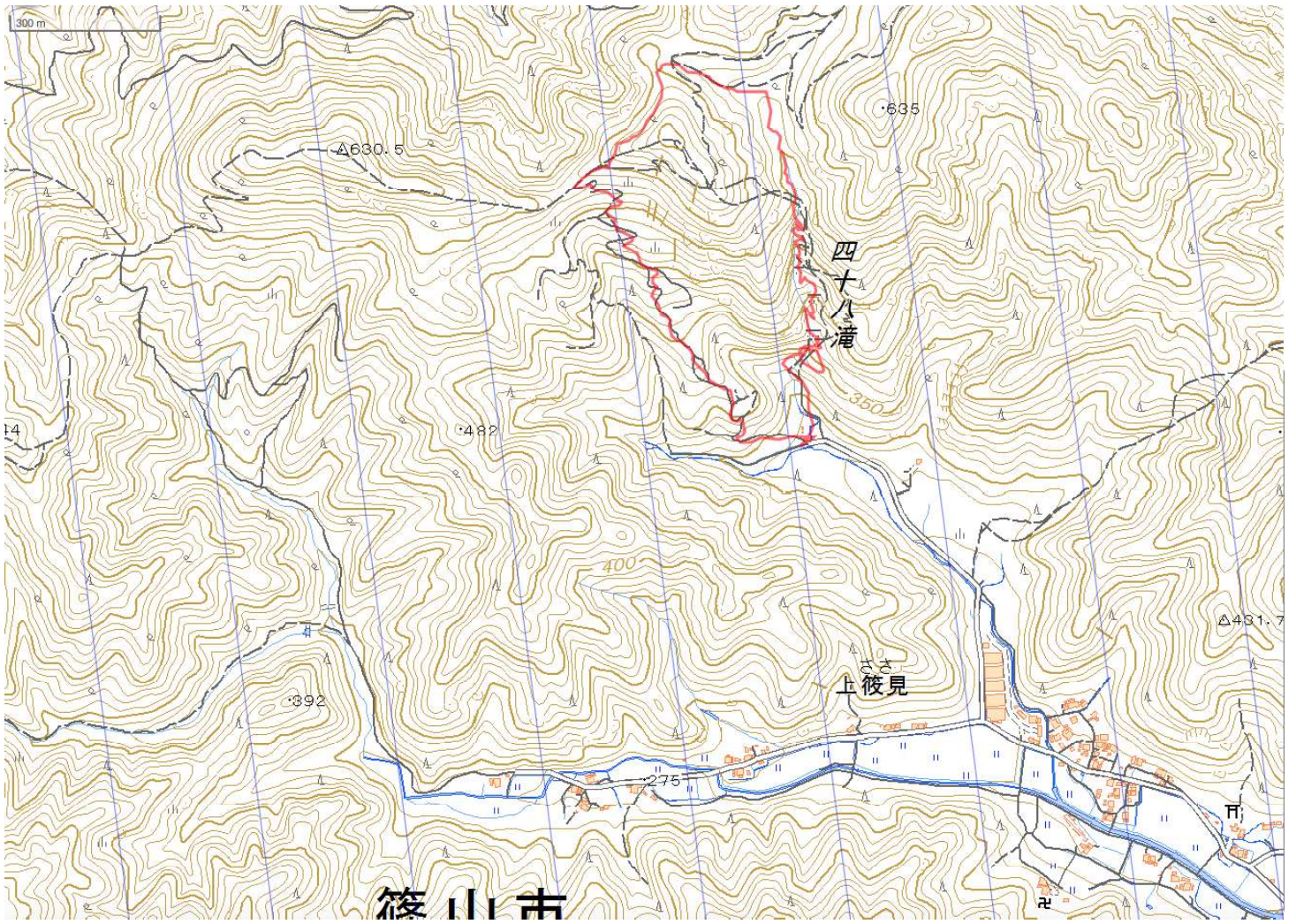


山名	No12（登山マップ掲載番号） 笹見四十八滝周回コース
調査日時	平成29年12月4日（月） 笹見四十八滝周回コース
調査ルート	笹見四十八滝キャンプ場 → 滝めぐり周回コース → 笹見四十八滝キャンプ場

**【注意ポイント】**


登山道を塞ぐようなものではありませんが、倒木が目立ちます。  
ハヶ尾山との分岐があります。

【笹見四十八滝周回コースルート図】



## 【笹見四十八滝各部写真】


### ①キャンプ場への道

	<ul style="list-style-type: none"><li>• 登山道とは違いますが、キャンプ場脇の川阪に繋がる林道に倒木がありました。山側左手斜面の木がなぎ倒されていました。</li><li>• 一部倒木は撤去しましたが、車は通行できないかもしれません。ご注意ください。</li></ul>
---	--

### ②登山道


	<ul style="list-style-type: none"><li>• 笹見四十八滝周回コース入口です。</li><li>• 東屋とトイレを完備したキャンプ場。特に汚れはなく清掃されていました。</li></ul>
--	---

### ③手洗い滝・長滝


	<ul style="list-style-type: none"><li>• 滝めぐり周回コース、最初の滝である手洗い滝のそばに倒木があります。</li><li>• 跨ぐようにして乗り越えて行けば、歩行は可能です。ただくれぐれもご注意ください。</li><li>• 長滝の木橋は劣化しています。わたる際はくれぐれもご注意ください。</li></ul>
---	--



#### ④鎖場

	<ul style="list-style-type: none"><li>• 鎖場が数か所ありますが、ステンレス製のため綺麗な状態です。</li><li>• 周回コースの中で唯一視界が開けるところです。</li></ul>
---	--

#### ⑤ハケ尾山への分岐点

	<ul style="list-style-type: none"><li>• ハケ尾山への分岐点です。</li><li>• 上部林野は樹木の葉が落ちて冬の装いになっています。</li></ul>
--	--

#### ⑥登山道各所

	<ul style="list-style-type: none"><li>• 登山道のところどころに倒木があります。</li></ul>
---	---