

# 市 税 概 要

平成 2 9 年度版



篠 山 市

---

Sasayama City



# 目 次

## 1 総括

1. 市の位置と市域	1
2. 人口の推移	2
3. 一般会計の構成図	3
4. 平成28年度市税決算額	6
5. 市税の年度別調定額・収入額の推移	8
6. 市税の徴税費に関する調	10
7. 税務機構図	11

## 2 市民税

1. 個人市民税の納税義務者等の調	12
2. 個人市民税の徴収区分別納税義務者等の調	12
3. 所得割を納める者の種類別所得金額及び所得割額調	13
4. 課税標準段階別総所得金額等に関する調	15
5. 個人市民税の調定額等の調	21
6. 法人市民税均等割納税義務者数の推移	22
7. 法人市民税調定額の推移	22
8. 平成28年度法人市民税月別調定額	23

## 3 固定資産税

1. 固定資産税の課税客体別調	24
2. 人口と固定資産税額の年度別推移	25
3. 課税台帳縦覧等に関する調	26
4. 土地の地目別の調	27
5. 宅地の地区別地積及び評価額	28

6. 人口、世帯数と宅地面積の年度別推移状況	28
7. 地目別構成比の推移	28
8. 家屋の構造・種類別調	31
9. 住宅用家屋床面積等の年度別推移状況	32
10. 木造・非木造の年度別推移状況	32
11. 新增築分・減少分家屋に関する調	33
12. 新築・改修軽減に関する調	34
13. 償却資産に関する調	35
14. 交付金・納付金の年度別推移	37

#### 4 諸税

1. 軽自動車税に関する調	38
2. 市たばこ税に関する調	40
3. 入湯税に関する調	41

#### 5 徴税・その他

1. 市税の口座振替年度別調	42
2. 市税年度別滞納繰越状況調	43
3. 年度別不納欠損処分に関する調	44
4. 平成28年度市税差押状況調	45
5. 市税等の税率及び納期一覧表	46

# 1 総 括



1 市の位置と市域



位置	北緯	35度 4分
	東経	135度 13分
面積		377.59 km <sup>2</sup>
広ぼう	東西	31.4 km
	南北	24.7 km
海拔	最高	793.4 m
	市役所本庁の位置	205.0 m

## 2 人口の推移

年 度	世帯数	男	女	合 計	人口伸率	人口密度
S 2 5	11,560	27,613	29,470	57,083	-	151
3 5	11,326	24,761	26,850	51,611	△9.6	137
4 0	11,177	22,487	24,859	47,346	△8.3	125
4 5	10,732	20,300	23,128	43,428	△8.3	115
5 0	10,843	19,846	22,180	42,026	△3.2	111
5 5	11,286	19,728	21,957	41,685	△0.8	110
6 0	11,452	19,488	21,656	41,144	△1.3	109
H 2	11,825	19,700	22,102	41,802	1.6	111
8	13,768	21,909	24,247	46,156	1.2	122
9	14,139	22,272	24,602	46,874	1.6	124
1 0	14,486	22,573	24,788	47,361	1.0	125
1 1	14,733	22,643	24,776	47,419	0.1	126
1 2	15,005	22,770	24,934	47,704	0.6	126
1 3	15,210	22,786	24,940	47,726	0.0	126
1 4	15,498	22,840	24,977	47,817	0.2	127
1 5	15,629	22,752	24,950	47,702	△0.2	126
1 6	15,773	22,630	24,840	47,470	△0.5	126
1 7	15,921	22,549	24,629	47,178	△0.6	125
1 8	16,155	22,405	24,460	46,865	△0.7	124
1 9	16,278	22,222	24,254	46,476	△0.8	123
2 0	16,356	22,050	23,922	45,972	△1.1	122
2 1	16,449	21,812	23,658	45,470	△1.1	120
2 2	16,522	21,602	23,457	45,059	△0.9	119
2 3	16,680	21,493	23,263	44,756	△0.7	119
2 4	16,833	21,341	23,074	44,415	△0.8	118
2 5	16,866	21,128	22,924	44,052	△0.8	117
2 6	16,870	20,892	22,719	43,611	△1.0	115
2 7	16,966	20,773	22,505	43,278	△0.8	115
2 8	17,075	20,545	22,253	42,798	△1.9	113
2 9	17,144	20,377	22,066	42,443	△0.8	112

資料：昭和25年～平成2年「国勢調査報告書」平成8年～「住民基本台帳」（4月1日現在）

### 篠山市の沿革

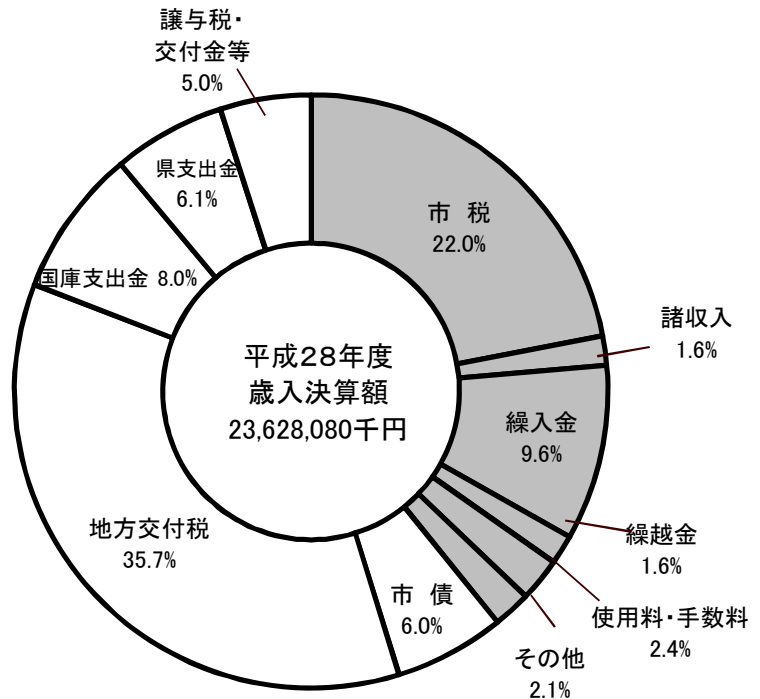
- (昭和30年) 大同合併で多紀郡は（篠山町、城東町、多紀町、西紀町、丹南町、今田町）6町となる。
- (昭和50年) 郡東部の3町（篠山町、城東町、多紀町）が合併、篠山町となり多紀郡は4町となる。
- (平成11年) 4月1日（篠山町、西紀町、丹南町、今田町の4町合併）市制施行し、篠山市となる。多紀郡廃止。



### 3 一般会計の構成図

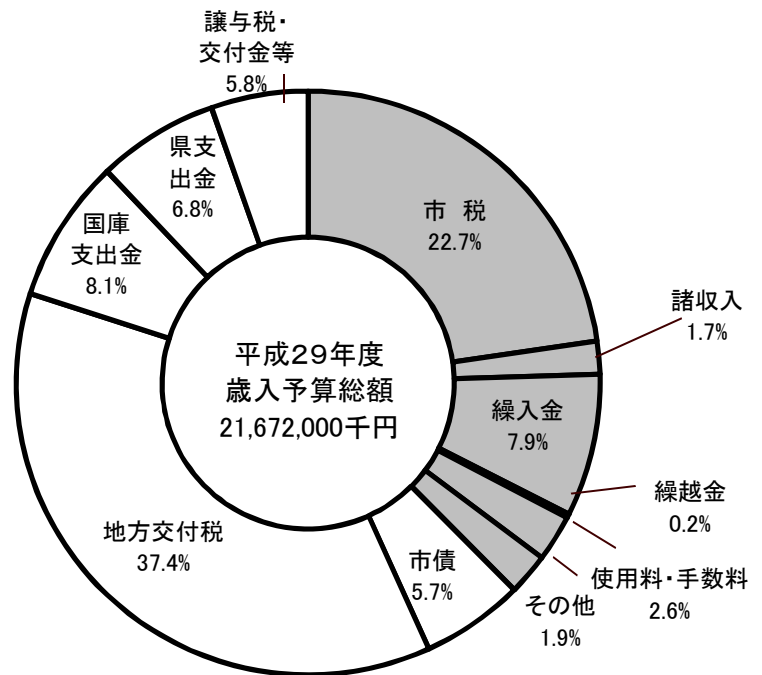
(ア) 平成28年度一般会計決算額構成図（歳入の部）

区 分	金額 (千円)
<b>自主財源</b>	9,258,352
市 税	5,200,344
諸収入	372,720
繰入金	2,262,043
繰越金	378,362
使用料・手数料	557,870
その他	487,013
<b>依存財源</b>	14,369,728
市 債	1,424,262
地方交付税	8,424,325
国庫支出金	1,898,483
県支出金	1,452,942
譲与税・交付金等	1,169,716
<b>合 計</b>	23,628,080



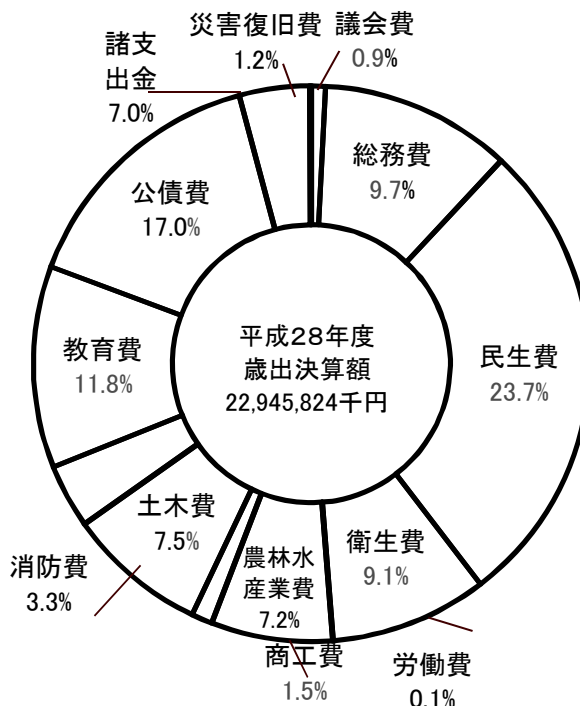
(イ) 平成29年度一般会計当初予算額構成図（歳入の部）

区 分	金額 (千円)
<b>自主財源</b>	8,133,680
市 税	4,918,556
諸収入	392,168
繰入金	1,710,549
繰越金	50,000
使用料・手数料	560,950
その他	501,457
<b>依存財源</b>	13,538,320
市 債	1,233,332
地方交付税	7,960,000
国庫支出金	1,724,923
県支出金	1,457,938
譲与税・交付金等	1,162,127
<b>合 計</b>	21,672,000



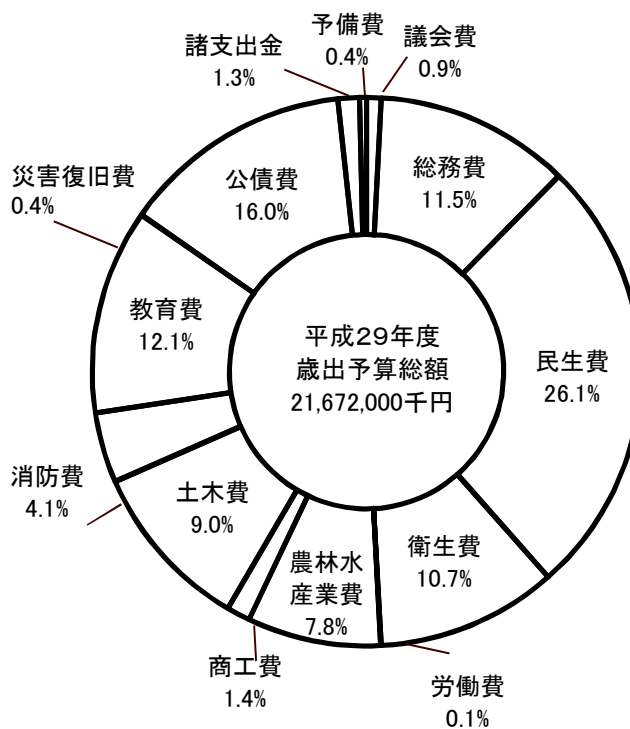
(ウ) 平成28年度一般会計決算額構成図 (歳出の部)

区 分	金額 (千円)
議会費	186,350
総務費	2,562,032
民生費	6,332,460
衛生費	2,105,681
労働費	8,171
農林水産業費	1,617,685
商工費	282,150
土木費	1,867,936
消防費	856,260
教育費	2,691,869
公債費	3,475,493
諸支出金	935,559
災害復旧費	24,178
合 計	22,945,824



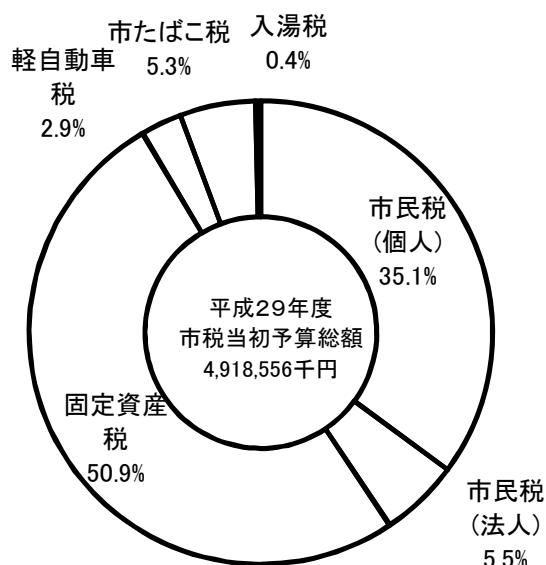
(エ) 平成29年度一般会計当初予算額構成図 (歳出の部)

区 分	金額 (千円)
議会費	188,615
総務費	2,488,779
民生費	5,662,317
衛生費	2,311,847
労働費	9,065
農林水産業費	1,701,221
商工費	298,861
土木費	2,172,389
消防費	896,469
教育費	2,625,388
災害復旧費	0
公債費	2,956,088
諸支出金	270,961
予備費	90,000
合 計	21,672,000



(オ) 平成29年度市税収入 税目別構成図 (当初予算額)

区 分		金額 (千円)
市民税	個人	1,725,670
	法人	272,113
固定資産税		2,501,448
軽自動車税		141,469
市たばこ税		259,080
特別土地保有税		0
入湯税		18,776
合 計		4,918,556



(カ) 一般会計歳入額と市税収入額の推移

年度	区 分	一般会計歳入額 (千円)		市税収入額 (千円)		(B)/(A) (%)
		(A) 決算額	対前年比(%)	(B) 決算額	対前年比(%)	
24		23,239,667	△ 0.2	5,378,036	3.2	23.1
25		24,017,893	△ 3.5	5,650,173	△ 13.5	23.5
26		23,704,726	△ 1.3	5,107,089	△ 9.6	21.5
27		23,893,360	0.8	5,146,413	0.8	21.5
28		23,628,080	△ 1.1	5,200,344	1.0	22.0

(キ) 地方財政状況調による各種財政指数の推移

指標	年度	23	24	25	26	27	28
1 経常収支比率		100.7	94.8	94.7	101.2	96.7	97.6
2 実質収支比率		2.5	2.5	3.0	3.2	3.6	3.8
3 起債制限比率		12.6	12.0	11.5	9.9	8.8	8.0
4 財政力指数		0.44	0.44	0.43	0.41	0.40	0.40
5 実質公債費比率		22.7	22.4	22.6	21.2	19.8	19.2

#### 4 平成28年度 市税決算額

区 分		最 終 予 算 額	調 定 額	収 入 額
税 目				
市 税 総 計		5,181,829,000	5,506,321,081	5,200,343,627
現 年 課 税 分		5,119,670,000	5,199,779,669	5,129,949,947
滞 納 繰 越 分		62,159,000	306,541,412	70,393,680
市 民 税		2,270,808,000	2,385,300,887	2,283,127,801
個 人		1,748,714,000	1,860,113,287	1,760,398,401
現 年 課 税 分		1,729,522,000	1,757,691,946	1,736,337,124
滞 納 繰 越 分		19,192,000	102,421,341	24,061,277
法 人		522,094,000	525,187,600	522,729,400
現 年 課 税 分		521,570,000	523,542,000	522,400,700
滞 納 繰 越 分		524,000	1,645,600	328,700
固 定 資 産 税		2,481,726,000	2,688,527,103	2,489,500,723
純 固 定 資 産 税		2,450,102,000	2,657,072,903	2,458,046,523
現 年 度 土 地 ・ 家 屋	課 税 分	1,873,027,000	1,896,763,300	1,861,639,583
償 却 資 産	課 税 分	535,669,000	561,774,700	551,371,917
滞 納 繰 越 分		41,406,000	198,534,903	45,035,023
交 納 付 金		31,624,000	31,454,200	31,454,200
軽 自 動 車 税		142,720,000	145,778,868	141,000,880
現 年 課 税 分		141,683,000	141,839,300	140,032,200
滞 納 繰 越 分		1,037,000	3,939,568	968,680
市 た ば こ 税		267,138,000	267,277,473	267,277,473
特 別 土 地 保 有 税				
現 年 課 税 分				
滞 納 繰 越 分				
入 湯 税		19,437,000	19,436,750	19,436,750
都 市 計 画 税				
現 年 課 税 分				
滞 納 繰 越 分				

(単位：円)

不納欠損額	収入未済額	欠損件数	収入歩合等 (%)		
			対 予 算	対 調 定	調 定 対 前年度比
11,086,292	294,891,162	268	100.4	94.4	0.9
663,207	69,166,515	3	100.2	98.7	0.7
10,423,085	225,724,647	265	113.2	23.0	3.3
1,780,250	100,392,836	69	100.5	95.7	0.7
1,680,250	98,034,636	67	100.7	94.6	△0.4
14,707	21,340,115	1	100.4	98.8	△1.0
1,665,543	76,694,521	66	125.4	23.5	11.3
100,000	2,358,200	2	100.1	99.5	4.7
	1,141,300		100.2	99.8	4.7
100,000	1,216,900	2	62.7	20.0	30.6
8,833,640	190,192,740	115	100.3	92.6	0.5
8,833,640	190,192,740	115	100.3	92.5	0.5
635,600	34,488,117	1	99.4	98.1	0.4
	10,402,783		102.9	98.1	1.2
8,198,040	145,301,840	114	108.8	22.7	△0.3
			99.5	100.0	△0.6
472,402	4,305,586	84	98.8	96.7	17.9
12,900	1,794,200	1	98.8	98.7	19.0
459,502	2,511,386	83	93.4	24.6	△11.6
			100.1	100.0	△1.9
			-	-	-
			-	-	-
			-	-	-
			100.0	100.0	△3.6
			-	-	-
			-	-	-
			-	-	-

5 市税の年度別調定額・収入額の推移

税 目	区 分	平成24年度					平成25年度				
		調定額	収入額	徴収率	徴収前年対率比	調定前年対額比	調定額	収入額	徴収率	徴収前年対率比	調定前年対額比
市 民 税		2,498,099	2,381,300	95.3	0.6	14.2	2,749,101	2,646,643	96.3	0.9	10.0
個 人 市 民 税	現	1,776,327	1,745,098	98.2	0.1	3.9	1,758,264	1,736,149	98.7	0.5	△1.0
	滞	106,504	23,522	22.1	△2.5	2.2	108,684	30,862	28.4	6.3	2.0
	計	1,882,831	1,768,620	93.9	0.0	3.8	1,866,948	1,767,011	94.6	0.7	△0.8
法 人 市 民 税	現	612,027	610,085	99.7	△0.1	66.2	879,719	877,961	99.8	0.1	43.7
	滞	3,241	2,595	80.1	49.8	△30.9	2,434	1,671	68.7	△11.4	△24.9
	計	615,268	612,680	99.6	0.7	65.0	882,153	879,632	99.7	0.1	43.4
固 定 資 産 税		2,803,482	2,592,542	92.5	0.0	△5.1	2,785,627	2,578,639	92.6	0.1	△0.6
純 固 定 資 産 税	現	2,550,509	2,515,224	98.6	0.6	△5.5	2,545,860	2,513,338	98.7	0.1	△0.2
	滞	218,292	42,637	19.5	△3.9	△1.3	205,566	31,100	15.1	△4.4	△5.8
	計	2,768,801	2,557,861	92.4	0.0	△5.1	2,751,426	2,544,438	92.5	0.1	△0.6
交 付 金	現	34,681	34,681	100.0	0.0	△0.3	34,201	34,201	100.0	0.0	△1.4
軽 自 動 車 税	現	114,593	113,152	98.7	0.4	0.9	115,120	113,903	98.9	0.2	0.5
	滞	6,360	1,316	20.7	△1.3	△5.8	5,548	1,470	26.5	5.8	△12.8
	計	120,953	114,468	94.6	0.6	0.5	120,668	115,373	95.6	1.0	△0.2
市 た ば こ 税	現	260,763	260,763	100.0	0.0	△2.4	281,077	281,077	100.0	0.0	7.8
	滞			-	-	-			-	-	-
	計	260,763	260,763	100.0	0.0	△2.4	281,077	281,077	100.0	0.0	7.8
特 別 土 地 保 有 税	現			-	-	-			-	-	-
	滞			-	-	-			-	-	-
	計			-	-	-			-	-	-
普 通 税 小 計		5,683,297	5,349,073	94.1	0.3	2.8	5,936,473	5,621,732	94.7	0.6	4.5
入 湯 税	現	28,963	28,963	100.0	0.0	6.1	28,441	28,441	100.0	0.0	△1.8
都 市 計 画 税	現			-	-	-			-	-	-
	滞			-	-	-			-	-	-
	計			-	-	-			-	-	-
目 的 税 小 計		28,963	28,963	100.0	0.0	6.1	28,441	28,441	100.0	0.0	△1.8
市 税 合 計	現	5,377,863	5,307,966	98.7	0.4	3.0	5,642,682	5,585,070	99.0	0.3	4.9
	滞	334,397	70,070	21.0	△2.9	△0.8	322,232	65,103	20.2	△0.8	△3.6
	計	5,712,260	5,378,036	94.1	0.3	2.8	5,964,914	5,650,173	94.7	0.6	4.4
人 口 及 び 一 人 当 り 調 定 額		44,052人		129,671円		43,611人		136,775円			
世 帯 数 及 び 一 世 帯 当 り 調 定 額		16,866世帯		338,685円		16,870世帯		353,581円			

(単位：千円・%)

平成26年度					平成27年度					平成28年度				
調定額	収入額	徴収率	徴前年対率比	調前年対額比	調定額	収入額	徴収率	徴前年対率比	調前年対額比	調定額	収入額	徴収率	徴前年対率比	調前年対額比
2,220,552	2,122,672	95.6	△0.7	△19.2	2,369,023	2,261,539	95.5	△0.1	6.7	2,385,301	2,283,128	95.7	0.3	0.7
1,755,612	1,732,824	98.7	△0.0	△0.2	1,775,625	1,741,665	98.1	△0.6	1.1	1,757,692	1,736,337	98.8	0.7	△1.0
94,169	20,427	21.7	△6.7	△13.4	92,012	20,393	22.2	0.5	△2.3	102,421	24,061	23.5	1.3	11.3
1,849,781	1,753,251	94.8	0.1	△0.9	1,867,637	1,762,058	94.3	△0.4	1.0	1,860,113	1,760,398	94.6	0.3	△0.4
368,381	367,842	99.9	0.1	△58.1	500,126	499,125	99.8	△0.1	35.8	523,542	522,401	99.8	△0.0	4.7
2,390	1,579	66.1	△2.6	△1.8	1,260	356	28.3	△37.8	△47.3	1,646	329	20.0	△8.3	30.6
370,771	369,421	99.6	△0.1	△58.0	501,386	499,481	99.6	△0.0	35.2	525,188	522,730	99.5	△0.1	4.7
2,771,700	2,568,564	92.7	0.1	△0.5	2,674,283	2,472,949	92.5	△0.2	△3.5	2,688,527	2,489,501	92.6	0.1	0.5
2,538,508	2,506,671	98.7	0.0	△0.3	2,443,510	2,409,696	98.6	△0.1	△3.7	2,458,538	2,413,012	98.1	△0.5	0.6
199,922	28,623	14.3	△0.8	△2.7	199,119	31,599	15.9	1.6	△0.4	198,535	45,035	22.7	6.8	△0.3
2,738,430	2,535,294	92.6	0.1	△0.5	2,642,629	2,441,295	92.4	△0.2	△3.5	2,657,073	2,458,047	92.5	0.1	0.5
33,270	33,270	100.0	0.0	△2.7	31,654	31,654	100.0	0.0	△4.9	31,454	31,454	100.0	0.0	△0.6
117,356	116,161	99.0	0.0	1.9	119,157	118,122	99.1	0.1	1.5	141,839	140,032	98.7	△0.4	19.0
4,836	965	20.0	△6.5	△12.8	4,455	1,089	24.4	4.5	△7.9	3,940	969	24.6	0.1	△11.6
122,192	117,126	95.9	0.2	1.3	123,612	119,211	96.4	0.6	1.2	145,779	141,001	96.7	0.3	17.9
273,310	273,310	100.0	0.0	△2.8	272,556	272,556	100.0	0.0	△0.3	267,277	267,277	100.0	0.0	△1.9
		-	-	-			-	-	-			-	-	-
273,310	273,310	100.0	0.0	△2.8	272,556	272,556	100.0	0.0	△0.3	267,277	267,277	100.0	0.0	△1.9
		-	-	-			-	-	-			-	-	-
		-	-	-			-	-	-			-	-	-
		-	-	-			-	-	-			-	-	-
5,387,754	5,081,672	94.3	△0.4	△9.2	5,439,474	5,126,255	94.2	△0.1	1.0	5,486,884	5,180,907	94.4	0.2	0.9
25,417	25,417	100.0	0.0	△10.6	20,158	20,158	100.0	0.0	△20.7	19,437	19,437	100.0	0.0	△3.6
		-	-	-			-	-	-			-	-	-
		-	-	-			-	-	-			-	-	-
		-	-	-			-	-	-			-	-	-
25,417	25,417	100.0	0.0	△10.6	20,158	20,158	100.0	0.0	△20.7	19,437	19,437	100.0	0.0	△3.6
5,111,854	5,055,495	98.9	△0.1	△9.4	5,162,786	5,092,976	98.6	△0.2	1.0	5,199,779	5,129,950	98.7	0.0	0.7
301,317	51,594	17.1	△3.1	△6.5	296,846	53,437	18.0	0.9	△1.5	306,542	70,394	23.0	5.0	3.3
5,413,171	5,107,089	94.3	△0.4	△9.2	5,459,632	5,146,413	94.3	△0.1	0.9	5,506,321	5,200,344	94.4	0.2	0.9
43,278人				125,079円	42,798人				127,567円	42,443人				129,734円
16,966世帯				319,060円	17,075世帯				319,744円	17,144世帯				321,181円

## 6 市税の徴税費に関する調

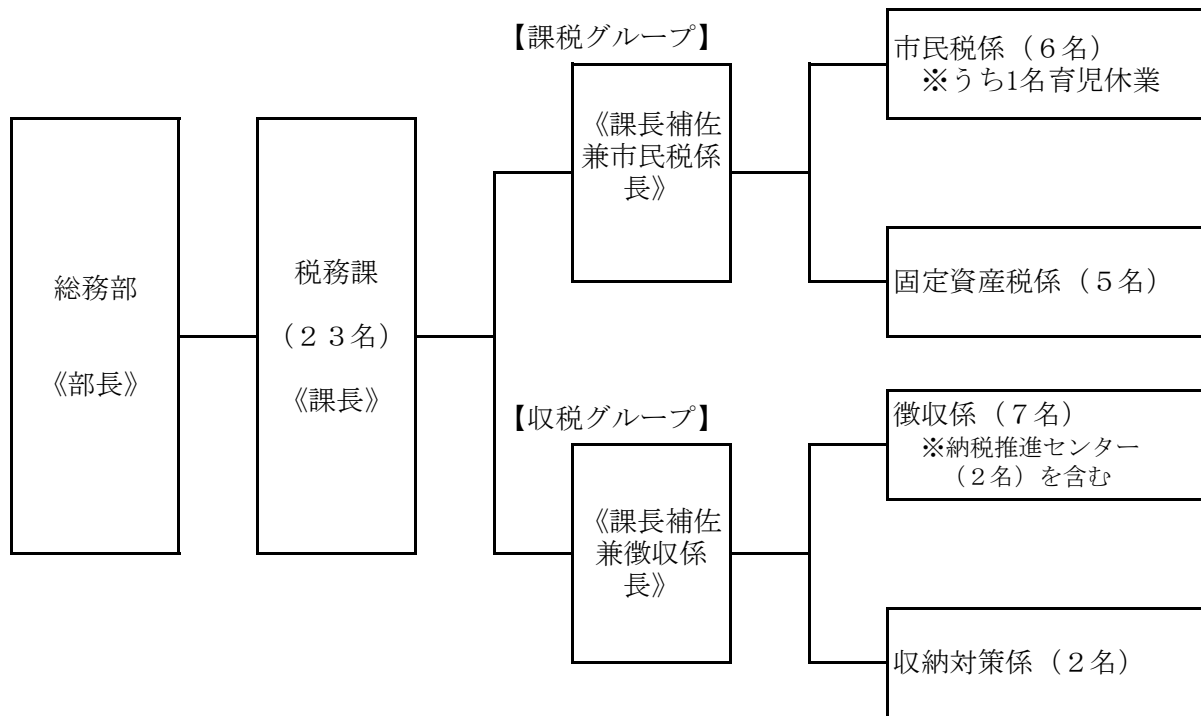
課税状況調より

(単位：千円)

区 分		年 度					
		25	26	27	28	29 (見込)	
税収入 見込額	1. 市 税	5,650,173	5,107,089	5,146,413	5,200,344	5,211,319	
	2. 個人 の 県 民 税	1,173,596	1,167,568	1,173,727	1,172,230	1,212,289	
	3. 合 計	6,823,769	6,274,657	6,320,140	6,372,574	6,423,608	
徴 税 費	人 件 費	4. 基 本 給	60,883	61,258	62,708	63,599	65,781
		5. 諸 手 当	37,450	37,077	33,392	35,322	37,983
		(イ) 超 勤 手 当	5,629	5,854	4,450	5,591	5,780
		(ロ) 税 務 手 当					
		(ハ) そ の 他 の 手 当	31,821	31,223	28,942	29,731	32,203
		6. そ の 他	31,991	31,608	31,454	30,880	30,753
		7. 小 計	130,324	129,943	127,554	129,801	134,517
	需 用 費	8. 旅 費	439	151	535	477	595
		9. 賃 金	8,790	3,052	4,064	4,182	4,416
		10. そ の 他	77,996	32,636	11,641	10,925	13,290
		11. 小 計	87,225	35,839	16,240	15,584	18,301
	諸 費	12. 前 納 報 奨 金					
		13. 納 税 組 合 補 助 金					
		14. 納 税 奨 励 金					
		15. そ の 他					
		16. 小 計					
		17. そ の 他	20,818	24,654	61,683	68,583	41,119
	18. 合 計	238,367	190,436	205,477	213,968	193,937	
19. 県 民 税 徴 収 取 扱 費	61,900	63,497	60,045	59,941	60,438		
20. (18) - (19)	176,467	126,939	145,432	154,027	133,499		
徴 税 費 の 割 合	21. (18) / (3) (%)	3.5	3.0	3.3	3.4	3.0	
	22. (20) / (1) (%)	3.1	2.5	2.8	3.0	2.6	
徴 税 職 員 数	職 員	20	19	20	20	20	
	そ の 他	0	0	0	0	0	
	合 計	20	19	20	20	20	
	臨 時 職 員	4	2	3	3	3	



7 税務機構図（平成29年4月1日現在）



税務職員の内訳

(単位：名)

部名	課名	課長	副課長	課長補佐	係名	係長	主査	主事	臨時的任用職員等
総務	税務	1		1	市民税		2	3	1
				(固定資産税係長を兼務)	固定資産税	1	2	2	
				1	徴収		2	3	2
	(徴収係長を兼務)	収納対策	1	1					

税務職員平均年齢 35.7歳

税務職員平均経験年数 3.8年



# 2 市 民 稅



## 1 個人市民税の納税義務者等の調

(単位：人・千円)

区 分		年 度			
		2 6	2 7	2 8	2 9
均等割を納める者	納税義務者数	19,950	19,893	19,924	20,216
	均 等 割 額	69,826	69,627	69,734	70,759
所得割を納める者	納税義務者数	17,443	17,384	17,416	17,699
	所 得 割 額	1,648,775	1,685,918	1,655,448	1,673,393
納 税 義 務 者 数		19,950	19,893	19,924	20,216

(注) 1. 納税義務者数の内訳は、所得割・均等割の両方を納める人を集計しているため、合計値と一致しない。

2. 各年度7月1日の数値による。

3. 各年度所得割は減税後の数値による。

## 2 個人市民税の徴収区分別納税義務者等の調

(単位：人・千円)

区 分			年 度				
			2 6	2 7	2 8	2 9	
特 別 徴 収 区 別	特 別 徴 収 者 数	給 与 特 徴	2,683	2,739	2,794	2,883	
		年 金 特 徴	9	7	7	7	
	納 税 義 務 者 数	給 与 特 徴	10,880	11,052	11,225	11,662	
		年 金 特 徴	3,430	3,409	3,546	3,764	
	徴 収 額	均 等 割 額	給 与 特 徴	37,982	38,599	39,177	40,817
			年 金 特 徴	9,892	9,501	10,164	13,174
		所 得 割 額	給 与 特 徴	1,198,320	1,221,769	1,221,090	1,246,419
			年 金 特 徴	79,556	73,825	74,729	79,479
	合 計	給 与 特 徴	1,236,302	1,260,368	1,260,267	1,287,236	
		年 金 特 徴	89,448	83,326	84,893	92,653	
	普 通 徴 収	納 税 義 務 者 数		7,314	7,289	7,072	6,855
		税 額	均 等 割 額	21,947	21,631	20,499	19,518
所 得 割 額			370,710	393,075	362,214	351,788	
合 計			392,657	414,706	382,713	371,306	

(注) 1. 各年度7月1日の数値による。

2. 各年度所得割額は減税後の数値による。

### 3 所得割を納める者の種類別所得金額及び所得割額調

年 度	区 分 所得者区分	納税義務者	構成比	総所得金額等	構成比
		(人)	(%)	(千円)	(%)
25 年 度	給 与 所 得 者	13,668	77.9	39,949,176	83.0
	営 業 所 得 者	588	3.3	1,873,408	4.0
	農 業 所 得 者	76	0.4	164,868	0.3
	そ の 他 の 所 得 者	3,138	17.9	5,537,117	11.5
	分離短期・長期譲渡所得等、 土地の事業所得に係わる者	80	0.5	595,670	1.2
	合 計	17,550	100.0	48,120,239	100.0
26 年 度	給 与 所 得 者	13,591	77.9	39,557,481	82.2
	営 業 所 得 者	592	3.4	1,902,270	4.0
	農 業 所 得 者	57	0.3	118,821	0.2
	そ の 他 の 所 得 者	3,064	17.6	5,277,249	11.0
	分離短期・長期譲渡所得等、 土地の事業所得に係わる者	139	0.8	1,269,565	2.6
	合 計	17,443	100.0	48,125,386	100.0
27 年 度	給 与 所 得 者	13,610	78.3	40,165,581	82.2
	営 業 所 得 者	592	3.3	1,920,844	4.0
	農 業 所 得 者	62	0.4	163,895	0.3
	そ の 他 の 所 得 者	2,965	17.1	5,008,110	10.3
	分離短期・長期譲渡所得等、 土地の事業所得に係わる者	155	0.9	1,581,339	3.2
	合 計	17,384	100.0	48,839,769	100.0
28 年 度	給 与 所 得 者	13,588	78.0	39,969,129	82.4
	営 業 所 得 者	595	3.5	1,945,714	4.0
	農 業 所 得 者	58	0.3	151,757	0.3
	そ の 他 の 所 得 者	3,030	17.4	5,175,830	10.7
	分離短期・長期譲渡所得等、 土地の事業所得に係わる者	145	0.8	1,274,495	2.6
	合 計	17,416	100.0	48,516,925	100.0
29 年 度	給 与 所 得 者	13,767	77.8	40,612,141	83.6
	営 業 所 得 者	613	3.5	2,100,087	4.3
	農 業 所 得 者	74	0.4	163,939	0.3
	そ の 他 の 所 得 者	3,105	17.5	5,125,331	10.6
	分離短期・長期譲渡所得等、 土地の事業所得に係わる者	140	0.8	579,337	1.2
	合 計	17,699	100.0	48,580,835	100.0

(各年度7月1日現在)

納税義務者一人 当りの所得金額  (円)	所得割額  (千円)	構成比  (%)	納税義務者一人 当りの所得割額  (円)	対前年の増減率 (%)		
				納税 義務者	総所得 金額等	所得 割額
2,922,825	1,410,761	84.9	103,216	△0.2	△1.8	△2.8
3,186,068	68,290	4.0	116,139	0.3	△3.0	△5.4
2,169,315	4,828	0.3	63,526	13.4	22.4	30.1
1,764,536	159,321	9.6	50,771	2.9	3.0	3.1
7,445,875	19,182	1.2	239,775	11.1	47.5	57.1
2,741,893	1,662,382	100.0	94,722	0.4	△0.8	△1.8
2,910,564	1,393,711	84.5	102,546	△0.6	△1.0	△1.2
3,213,293	69,060	4.3	116,655	0.7	1.5	1.1
2,084,578	3,570	0.2	62,631	△25.0	△27.9	△26.1
1,722,339	145,844	8.8	47,599	△2.4	△4.7	△8.5
9,133,561	36,402	2.2	261,884	73.8	113.1	89.8
2,759,008	1,648,587	100.0	94,512	△0.6	0.0	△0.8
2,951,181	1,418,357	84.1	104,214	0.1	1.5	1.8
3,244,668	70,200	4.2	118,581		1.0	1.7
2,643,467	5,647	0.3	91,080	8.8	37.9	58.2
1,689,075	137,973	8.2	46,533	△3.2	△5.1	△5.4
10,202,187	53,741	3.2	346,716	11.5	24.6	47.6
2,809,466	1,685,918	100.0	96,981	△0.3	1.5	2.3
2,941,501	1,398,101	84.5	102,892	△0.2	△0.5	△1.4
3,270,107	70,424	4.2	118,359	0.5	1.3	0.3
2,616,500	5,157	0.3	88,913	△6.5	△7.4	△8.7
1,708,194	142,497	8.6	47,028	2.2	3.3	3.3
8,789,620	39,269	2.4	270,820	△6.5	△19.4	△26.9
2,785,767	1,655,448	100.0	95,053	0.2	△0.7	△1.8
2,949,963	1,414,298	84.5	102,731	1.3	1.6	1.2
3,425,916	77,940	4.7	127,145	3.0	7.9	10.7
2,215,391	4,621	0.3	62,445	27.6	8.0	△10.4
1,650,670	136,366	8.1	43,918	2.5	△1.0	△4.3
4,138,121	40,168	2.4	286,914	△3.4	△54.5	2.3
2,744,835	1,673,393	100.0	94,547	1.6	0.1	1.1

(注) 各年度所得割額は、控除・減免後の数値による。

#### 4 課税標準段階別総所得金額等に関する調

##### (ア) 総所得金額等

年度 課税標準段階別	区分	納税 義務者 (人)	構成比 (%)	総 所			
				総所得金額	構成比	山 林 所得金額	分離短期譲渡 所得金額
				(A) (千円)	(%)	(B) (千円)	(C) (千円)
25年度合計		17,550	-	47,751,775	-	0	7,233
26年度合計		17,443	-	47,335,282	-	0	990
27年度合計		17,384	-	47,873,989	-	0	4,912
28年度合計		17,416	-	47,776,434	-	0	8,417
29年度課税標準段階別 10万円以下の金額		952	5.4	638,099	1.3	0	4,308
10万円を超え100万円以下		6,923	39.7	9,500,985	19.8	0	839
100万円 " 200万円 "		4,959	28.0	12,423,982	25.6	0	0
200万円 " 300万円 "		2,459	13.9	9,477,607	19.5	0	420
300万円 " 400万円 "		1,224	6.9	6,395,736	13.2	0	0
400万円 " 550万円 "		758	4.3	4,917,126	10.1	0	0
550万円 " 700万円 "		188	1.1	1,537,167	3.2	0	0
700万円 " 1,000万円 "		120	0.7	1,267,178	2.6	0	0
1,000万円を超える金額		116	0.7	2,422,955	5.0	0	0
合 計		17,699	100.7	48,580,835	100.3	0	5,567



(各年度7月1日現在)

得 金 額 等							
構 成 比	分 離 長 期 讓 渡	構 成 比	商 品 先 物 取 引 に	上 場 株 式 等 に 係 る	株 式 等 に 係 る	合 計	構 成 比
(%)	所 得 金 額	(%)	係 る 雑 所 得 金 額	配 当 所 得 金 額	讓 渡 所 得 金 額	(A)+(B)+(C)+(D)+(E)	(%)
(%)	(D) (千円)	(%)	(E) (千円)	(F) (千円)	(G) (千円)	+(F)+(G) (千円)	(%)
-	325,916	-	28,244	1,291	5,780	48,120,239	-
-	407,793	-	28,311	6,513	346,497	48,125,386	-
-	829,691	-	38,025	18,447	74,705	48,839,769	-
-	309,892	-	45,912	15,835	360,435	48,516,925	-
77.4	247,545	51.5	0	214	5,929	896,095	1.8
15.1	78,673	16.4	1,361	1,144	13,989	9,596,991	19.5
-	35,356	7.4	2,056	1,407	4,200	12,467,001	25.3
7.5	5,668	1.2	899	317	2,905	9,487,816	19.3
-	1,639	0.3	41,762	6	3,036	6,442,179	13.1
-	30,143	6.3	0	1	395	4,947,665	10.1
-	1,791	0.4	0	3,501	698	1,543,157	3.1
-	0	-	0	0	1,437	1,268,615	2.6
-	80,114	16.7	1,537	7,749	18,336	2,530,691	5.1
100.0	480,929	100.2	47,615	14,339	50,925	49,180,210	99.9

#### 4 課税標準段階別総所得金額等に関する調

##### (イ) 所得控除及び課税標準

年 度 課税標準段階別	区 分	所得控除 (千円)	構成比 (%)	課 税			
				総 所 得 金 額 (H) (千円)	構 成 比 (%)	山 林 所 得 金 額 (I) (千円)	分 離 短 期 譲 渡 所 得 金 額 (J) (千円)
25 年 度 合 計		19,164,951	-	28,604,214	-	0	6,830
26 年 度 合 計		19,165,242	-	28,193,432	-	0	990
27 年 度 合 計		19,200,698	-	28,713,476	-	188	4,411
28 年 度 合 計		19,323,443	-	28,476,793	-	84	3,821
29年度課税標準段階別 10万円以下の金額		614,913	3.1	45,440	0.2	0	3,517
10万円を超え100万円以下		5,778,569	29.6	3,722,429	12.9	0	839
100万円 " 200万円 "		5,290,449	26.9	7,133,544	24.7	0	0
200万円 " 300万円 "		3,459,866	17.6	6,017,747	20.8	0	419
300万円 " 400万円 "		2,155,935	11.0	4,239,806	14.7	0	0
400万円 " 550万円 "		1,451,589	7.4	3,465,540	12.0	0	0
550万円 " 700万円 "		390,778	2.0	1,146,391	4.0	0	0
700万円 " 1,000万円 "		272,489	1.4	994,689	3.4	0	0
1,000万円を超える金額		262,784	1.3	2,160,177	7.5	0	0
合 計		19,677,372	100.3	28,925,763	100.1	0	4,775

(各年度7月1日現在)

標 準 額 等										
構成比	分離長期譲渡	構成比	商品先物取引	上場株式等の	株式等に係る	合 計	構成比	みなし法人		
(%)	所得金額	(%)	に係る雑所得	配当所得金額	譲渡所得金額	(H)+(I)+(J)+(K)+(L)+	(%)	所得税額		
(%)	(K) (千円)	(%)	等の金額に係るもの	に係るもの	(N) (千円)	(M)+(N) (千円)	(%)	(千円)		
-	313,203	-	24,495	1,289	5,257	28,955,288	-			
-	390,185	-	25,645	6,506	343,386	28,960,144	-			
-	795,212	-	35,299	17,846	72,639	29,639,071	-			
-	294,785	-	45,203	15,818	356,978	29,193,482	-			
73.7	228,777	49.5	0	76	3,372	281,182	0.9			
17.6	78,667	17.0	1,361	1,140	13,986	3,818,422	12.9			
-	35,353	7.6	2,054	1,404	4,197	7,176,552	24.3			
8.8	5,667	1.2	898	316	2,903	6,027,950	20.4			
-	1,638	0.4	41,762	5	3,033	4,286,244	14.5			
-	30,142	6.5	0	0	394	3,496,076	11.8			
-	1,791	0.4	0	3,499	698	1,152,379	3.9			
-	0	-	0	0	1,437	996,126	3.4			
-	80,113	17.3	1,536	7,747	18,334	2,267,907	7.7			
100.1	462,148	99.9	47,611	14,187	48,354	29,502,838	99.8			

#### 4 課税標準段階別総所得金額等に関する調

##### (ウ) 税 額

区 分 年 度 課税標準段階別	算 出 税								
	総 所 得	構	分 離 短 期	構	分 離 長 期	構	土 地 等 に 係	株 式 等 に 係	
	山 林 ・ 退 職	成	譲 渡 所 得	成	譲 渡 所 得	成	る 事 業 所 得	る 譲 渡 所 得	
	所 得 金 額	比	金 額	比	金 額	比	金 額	金 額	
(O) (千円)	(%)	(P) (千円)	(%)	(Q) (千円)	(%)	(R) (千円)	(S) (千円)		
25 年 度 合 計	1,715,546	-	368	-	9,393	-	0	95	
26 年 度 合 計	1,690,899	-	53	-	11,683	-	0	6,185	
27 年 度 合 計	1,722,126	-	238	-	23,757	-	0	2,178	
28 年 度 合 計	1,707,911	-	207	-	8,837	-	0	10,708	
29年度課税標準段階別 10万円以下の金額	2,689	0.2	190	73.6	6,862	49.5	0	101	
10万円を超え100万円以下	223,066	12.9	45	17.5	2,359	17.0	0	420	
100万円 " 200万円 "	427,812	24.7	0	-	1,060	7.6	0	126	
200万円 " 300万円 "	360,966	20.8	23	8.9	170	1.2	0	87	
300万円 " 400万円 "	254,338	14.7	0	-	49	0.4	0	91	
400万円 " 550万円 "	207,902	12.0	0	-	903	6.5	0	12	
550万円 " 700万円 "	68,776	4.0	0	-	54	0.4	0	21	
700万円 " 1,000万円 "	59,677	3.4	0	-	0	-	0	44	
1,000万円を超える金額	129,605	7.5	0	-	2,402	17.3	0	550	
合 計	1,734,831	100.0	258	100.0	13,859	99.9	0	1,452	

(各年度7月1日現在)

額				税 額 控除額等 (W) (千円)	所得割額 (V)-(W) (千円)	構 成 比 (%)	税 額 調 整 額 (X) (千円)	配当割額及		平均 税率 (Z) (%)
上場株式等 の配当所得 に係る金額 (T) (千円)	商品先物取 引に係る雑 所得等分 (U) (千円)	合 計 (O)+(P)+(Q)+ (R)+(S)+(T)+ (U) (V) (千円)	構 成 比 (%)					び株式等譲 渡所得割額 控 除 額 (Y) (千円)	定率税額 控 除 額 ※H18廃止 (Y) (千円)	
22	734	1,726,158	-	62,444	1,663,714	-	356	940	-	6.0
116	769	1,709,705	-	57,898	1,651,807	-	182	2,850	-	6.0
534	1,058	1,749,891	-	59,875	1,690,016	-	242	3,856	-	6.0
474	1,356	1,729,493	-	68,776	1,660,717	-	370	4,899	-	6.0
2	0	9,844	0.6	1,149	8,695	0.5	1	17	-	6.0
34	41	225,965	12.9	19,322	206,643	12.3	360	274	-	6.0
42	62	429,102	24.5	24,209	404,893	24.2	43	542	-	6.0
9	27	361,282	20.6	14,450	346,832	20.7	0	160	-	6.0
0	1,253	255,731	192.5	5,349	250,382	14.9	0	123	-	6.0
0	0	208,817	11.9	3,471	205,346	12.3	0	114	-	6.0
105	0	68,956	3.9	976	67,980	4.1	0	324	-	6.0
0	0	59,721	3.4	1,661	58,060	3.5	0	9	-	6.0
232	46	132,835	7.6	6,169	126,666	7.6	0	137	-	6.0
424	1,429	1,752,253	277.9	76,756	1,675,497	100.1	404	1,700	-	6.0

## 5 個人市民税の調定額等の調

年度 区分	24		25		26		27		28	
	調定額	前年比	調定額	前年比	調定額	前年比	調定額	前年比	調定額	前年比
普通徴収 (千円)	445,593	2.1	413,052	△7.3	426,619	3.3	441,500	3.5	415,724	△5.8
特別徴収 (千円)	1,330,742	4.5	1,345,191	1.1	1,329,006	△1.2	1,334,130	0.4	1,341,905	0.6
計 (千円)	1,776,335	3.9	1,758,243	△1.0	1,755,625	△0.1	1,775,630	1.1	1,757,629	△1.0
納税者数	20,082	0.7	20,163	0.4	20,182	0.1	20,086	△0.5	20,134	0.2
人口 (人)	44,052	△0.8	43,611	△1.0	43,278	△0.8	42,798	△1.1	42,443	△0.8
世帯 (世帯)	16,866	0.2	16,870	0.0	16,966	0.6	17,075	0.6	17,144	0.4
納税者(円) 一人当り	88,454	3.2	87,201	△1.4	86,989	△0.2	88,401	1.6	87,296	△1.2
人口(円) 一人当り	40,323	4.7	40,316	△0.0	40,566	0.6	41,488	2.3	41,411	△0.2
一世帯(円) 当り	105,320	3.7	104,223	△1.0	103,479	△0.7	103,990	0.5	102,521	△1.4

(注) 各年度最終調定額の数値による。

## 6 法人市民税均等割納税義務者数の推移

(単位：人)

(注) 各年度7月1日の数値による。(課税状況調より)

区分		年度	25年度	26年度	27年度	28年度	29年度
法第312条第1項第9号	旧1号		6	4	4	5	5
法第312条第1項第8号	旧2号		2	2	3	2	3
法第312条第1項第7号	旧3号		46	50	49	51	51
法第312条第1項第6号	旧4号		9	8	7	7	8
法第312条第1項第5号	旧5号		31	30	35	33	32
法第312条第1項第4号	旧6号		24	25	26	25	25
法第312条第1項第3号	旧7号		188	185	179	185	195
法第312条第1項第2号	旧8号		7	6	4	5	4
法第312条第1項第1号	旧9号		586	584	602	613	625
法人でない社団等			1	1	1	1	1
合計			900	895	910	927	949

## 7 法人市民税調定額の推移

(注) 各年度決算時(単位：円)

区分 年度	現年度		過年度		合計
	均等割	法人税割	均等割	法人税割	
24	97,949,000	508,571,500	832,500	4,674,100	612,027,100
25	98,099,300	776,692,600	500,000	4,426,900	879,718,800
26	99,581,200	259,637,200	332,500	8,829,800	368,380,700
27	99,434,100	396,085,100	1,347,500	3,259,500	500,126,200
28	105,560,000	414,145,200	967,500	2,869,300	523,542,000

8 平成28年度法人市民税月別調定額

(単位：円)

区分 月別	現 年 度			過 年 度			合 計
	均 等 割	法人税割	計	均 等 割	法人税割	計	
4月	3,169,000	6,307,900	9,476,900	205,000	876,600	1,081,600	10,558,500
5月	18,369,100	18,191,900	36,561,000	50,000	241,300	291,300	36,852,300
6月	18,975,700	42,048,900	61,024,600	337,500	419,600	757,100	61,781,700
7月	8,727,300	4,917,700	13,645,000	0	712,300	712,300	14,357,300
8月	11,826,400	123,991,800	135,818,200	25,000	900	25,900	135,844,100
9月	3,449,900	1,848,000	5,297,900	0	0	0	5,297,900
10月	7,268,300	22,707,000	29,975,300	0	600	600	29,975,900
11月	16,998,200	39,127,000	56,125,200	0	18,500	18,500	56,143,700
12月	3,191,600	2,316,200	5,507,800	0	21,200	21,200	5,529,000
1月	2,684,700	5,317,500	8,002,200	200,000	6,200	206,200	8,208,400
2月	5,916,600	5,771,600	11,688,200	100,000	654,800	754,800	12,443,000
3月	4,983,200	141,599,700	146,582,900	50,000	△82,700	△32,700	146,550,200
合 計	105,560,000	414,145,200	519,705,200	967,500	2,869,300	3,836,800	523,542,000



3

# 固定資産税



1 固定資産税の課税客体別調（現年度当初）

※ 法定免税点以上のもの

区 分		年 度				
		2 5	2 6	2 7	2 8	2 9
納税義務者数 (人)	土 地	16,575	16,533	16,504	16,497	16,508
	家 屋	15,899	15,963	16,006	16,045	16,080
	償却資産	450	453	459	475	496
	実 数	21,591	21,532	20,960	21,710	21,741
課税標準額 (千円)	土 地	59,586,811	58,483,963	57,146,178	56,781,562	56,228,263
	家 屋	83,555,085	85,210,479	80,642,154	82,100,940	83,956,871
	償却資産	40,862,602	40,346,121	39,686,567	40,179,361	40,042,151
	合 計	184,004,498	184,040,563	177,474,899	179,061,863	180,227,285
税 額(円) <軽減前>		2,576,062,972	2,576,567,882	2,484,648,586	2,506,866,082	2,523,181,990

## 2 人口と固定資産税額の年度別推移（現年度当初）

区 分 \ 年 度	2 5	2 6	2 7	2 8	2 9
人 口 (人)	44,052	43,611	43,278	42,798	42,443
前 年 対 比 (%)	△0.8	△1.0	△0.8	△1.1	△0.8
世 帯 数 (世帯)	16,866	16,870	16,966	17,075	17,144
前 年 対 比 (%)	0.2	0.0	0.6	0.6	0.4
納 税 義 務 者 数 (人)	21,591	21,532	20,960	21,710	21,741
前 年 対 比 (%)	△0.4	△0.3	△2.7	3.6	0.1
税 額 (円)	2,239,207,900	2,240,546,400	2,148,764,900	2,178,944,500	2,206,389,400
前 年 対 比 (%)	△1.8	0.1	△4.1	1.4	1.3
人 口 1 人 当 り 税 額 (円)	50,831	51,376	49,650	50,912	51,985
一 世 帯 当 り 税 額 (円)	132,765	132,812	126,651	127,610	128,697
前 年 対 比 (%)	△2.0	0.0	△4.6	0.8	0.9
納 税 義 務 者 1 人 当 り 税 額 (円)	103,710	104,057	102,517	100,366	101,485
前 年 対 比 (%)	△1.4	0.3	△1.5	△2.1	1.1

(人口・世帯数は各年の4月1日現在)

### 3 課税台帳縦覧等に関する調

(単位：件)

年度	資産区分	縦覧件数	審査申出 件 数	取 下	却 下	棄 却	評 価 額 修正件数
25	土 地	4					
	家 屋	2					
	償 却						
	計	6					
26	土 地	8					
	家 屋	5					
	償 却						
	計	13					
27	土 地	2					
	家 屋	1	1				
	償 却						
	計	3	1				
28	土 地	3					
	家 屋	2					
	償 却						
	計	5					

#### 4 土地の地目別の調（平成29年度当初）

※ 法定免税点未満含む

区 分		総 地 積 (㎡)	構成比 (%)	評価筆数 (筆)	評価地積 (㎡)	評価額 (千円)	単位当たり価格 (円)	
							平均価格	最高価格
田	一 般 田	41,006,225	10.86	46,042	40,740,747	4,968,727	122	160
	介 在 田 等		0.00					
	計	41,006,225	10.86	46,042	40,740,747	4,968,727		
畑	一 般 畑	3,898,829	1.03	15,701	3,690,317	172,494	47	135
	介 在 畑 等		0.00					
	計	3,898,829	1.03	15,701	3,690,317	172,494		
宅 地	小規模住宅用地				3,079,209	34,371,766	11,163	48,464
	一般住宅用地				3,400,325	29,697,392	8,734	48,467
	住宅用地以外の宅地				3,258,392	34,948,233	10,726	50,999
	計	10,595,782	2.81	58,867	9,737,926	99,017,391	10,168	50,999
鉱 泉 地		11	0.00					
池 沼		36,395	0.01	72	24,563	1,168	48	146
山 林	一 般 山 林	207,311,064	54.90	45,541	168,510,733	2,837,065	17	188
	介 在 山 林 等		0.00					
	計	207,311,064	54.90	45,541	168,510,733	2,837,065		
牧 場			0.00					
原 野		1,776,956	0.47	7,168	1,385,181	35,509	26	198
雑 種 地	ゴルフ場用地	3,529,933	0.93	1,599	3,529,081	2,888,341	818	900
	鉄軌道用地	272,256	0.07	1,202	272,256	139,936	514	555
	その他の雑種地	3,105,339	0.82	6,803	1,940,338	8,287,286	4,271	40,715
	計	6,907,528	1.83	9,604	5,741,675	11,315,563		
そ の 他		106,057,210	28.09	-	-	-	-	-
合 計		377,590,000	100.00	182,995	229,831,142	118,347,917	515	

## 5 宅地の地区別地積及び評価額（平成29年度当初）

※ 課税対象の宅地で法定免税点以上のもの

地区別	区分	納税義務者数 (人)	地積 (㎡)	評価額 (千円)
商業地区		353	258,003	7,171,520
住宅地区		5,213	2,154,193	37,826,160
工業地区		23	343,615	3,083,698
村落地区		9,923	6,730,276	49,212,471
観光地区				
農業用施設の用に供 する宅地		56	25,945	86,155
合計		15,568	9,512,032	97,380,004

## 6 人口、世帯数と宅地面積の年度別推移状況（年度当初）

※ 人口・世帯数=各年の4月1日現在

区分	年度	25	26	27	28	29
人口(人)		44,052	43,611	43,278	42,798	42,443
世帯数(世帯)		16,866	16,870	16,966	17,075	17,144
宅地評価総地積(㎡)		9,604,581	9,650,096	9,676,885	9,700,798	9,737,926
一人当り面積(㎡)		218.0	221.3	223.6	226.7	229.4
一世帯当り面積(㎡)		569.5	572.0	570.4	568.1	568.0

## 7 地目別構成比の推移（平成29年度当初）

### (ア) 地目別課税状況

※ 課税対象の土地で法定免税点以上のもの

区分	所有者数 (人)	筆数 (筆)	地積 (㎡)	評価額 (千円)	課税標準額 (千円)
田	6,572	43,765	39,760,381	4,865,252	4,865,252
畑	4,872	13,912	3,328,369	156,616	156,616
宅地	28,722	56,263	9,512,032	97,380,004	39,718,599
山林	6,136	35,559	157,234,873	2,660,632	2,660,632
雑種地	2,732	8,848	5,593,332	11,295,309	8,797,627
その他	2,352	5,827	1,121,621	29,537	29,537
合計	51,386	164,174	216,550,608	116,387,350	56,228,263

## (イ) 筆数

※ 非課税地除く、法定免税点未満含む

(単位：筆・%)

区 分		年 度				
		2 5	2 6	2 7	2 8	2 9
田	筆 数	46,438	46,341	46,261	46,152	46,042
	構 成 比	25.44	25.37	25.29	25.22	25.16
畑	筆 数	15,842	15,793	15,769	15,740	15,701
	構 成 比	8.68	8.65	8.62	8.60	8.58
宅地	筆 数	57,999	58,294	58,511	58,694	58,867
	構 成 比	31.77	31.91	31.99	32.08	32.17
山林	筆 数	45,503	45,537	45,571	45,552	45,541
	構 成 比	24.93	24.92	24.92	24.91	24.88
雑種地	筆 数	9,486	9,477	9,545	9,596	9,604
	構 成 比	5.20	5.19	5.22	5.24	5.25
その他	筆 数	7,263	7,241	7,241	7,232	7,240
	構 成 比	3.98	3.96	3.96	3.95	3.96
合計	筆 数	182,531	182,683	182,898	182,966	182,995
	構 成 比	100.00	100.00	100.00	100.00	100.00

(ウ) 課税地積(m<sup>2</sup>)

※ 非課税地除く、法定免税点未満含む

(単位：筆・%)

区 分		年 度				
		2 5	2 6	2 7	2 8	2 9
田	地 積	40,904,715	40,860,642	40,832,504	40,781,438	40,740,747
	構 成 比	17.71	17.68	17.67	17.66	17.73
畑	地 積	3,788,407	3,772,244	3,711,486	3,708,462	3,690,317
	構 成 比	1.64	1.63	1.61	1.61	1.61
宅地	地 積	9,604,581	9,650,096	9,676,885	9,700,798	9,737,926
	構 成 比	4.16	4.17	4.18	4.20	4.23
山林	地 積	169,591,052	169,689,244	169,731,257	169,540,571	168,510,733
	構 成 比	73.41	73.43	73.45	73.43	73.32
雑種地	地 積	5,709,547	5,720,045	5,725,423	5,741,273	5,741,675
	構 成 比	2.47	2.48	2.48	2.49	2.50
その他	地 積	1,406,398	1,405,430	1,407,253	1,405,820	1,409,744
	構 成 比	0.61	0.61	0.61	0.61	0.61
合計	地 積	231,004,700	231,097,701	231,084,808	230,878,362	229,831,142
	構 成 比	100.00	100.00	100.00	100.00	100.00



(工) 評価額及び課税標準額

※ 非課税地除く 法定免税点未満含む。ただし、課税標準額は法定免税点以上のもの

(単位：千円、%)

区 分		年 度				
		2 5	2 6	2 7	2 8	2 9
田	評 価 額 (a)	4,985,397	4,981,263	4,977,752	4,972,840	4,968,727
	構 成 比 %	4.0	4.1	4.1	4.2	4.2
	課税標準額 (b)	4,878,807	4,875,247	4,872,412	4,868,154	4,865,252
	構 成 比 %	8.2	8.3	8.5	8.6	8.7
	(b) / (a) %	97.9	97.9	97.9	97.9	97.9
畑	評 価 額 (a)	176,321	175,552	173,402	173,235	172,494
	構 成 比 %	0.1	0.1	0.1	0.2	0.2
	課税標準額 (b)	160,616	159,742	157,587	157,270	156,616
	構 成 比 %	0.3	0.3	0.3	0.3	0.3
	(b) / (a) %	91.1	91.0	90.9	90.8	90.8
宅 地	評 価 額 (a)	105,216,112	102,724,557	101,190,012	99,920,902	99,017,391
	構 成 比 %	84.0	83.8	83.8	83.7	83.7
	課税標準額 (b)	42,559,409	41,559,564	40,509,431	40,146,737	39,718,599
	構 成 比 %	71.4	71.1	70.9	70.7	70.6
	(b) / (a) %	40.5	40.5	40.0	40.2	40.1
山 林	評 価 額 (a)	2,849,442	2,850,520	2,851,312	2,847,804	2,837,065
	構 成 比 %	2.3	2.3	2.4	2.4	2.4
	課税標準額 (b)	2,673,686	2,676,051	2,676,792	2,671,884	2,660,632
	構 成 比 %	4.5	4.6	4.7	4.7	4.7
	(b) / (a) %	93.8	93.9	93.9	93.8	93.8
雑 種 地	評 価 額 (a)	11,989,540	11,830,554	11,514,996	11,471,402	11,315,563
	構 成 比 %	9.6	9.7	9.5	9.6	9.6
	課税標準額 (b)	9,284,520	9,183,856	8,900,401	8,908,036	8,797,627
	構 成 比 %	15.6	15.7	15.6	15.7	15.7
	(b) / (a) %	77.4	77.6	77.3	77.7	77.8
そ の 他	評 価 額 (a)	36,735	36,614	36,617	36,584	36,677
	構 成 比 %	0.0	0.0	0.0	0.0	0.0
	課税標準額 (b)	29,773	29,503	29,555	29,481	29,537
	構 成 比 %	0.1	0.1	0.1	0.1	0.1
	(b) / (a) %	81.1	80.6	80.7	80.6	80.5
合 計	評 価 額 (a)	125,253,547	122,599,060	120,744,091	119,422,767	118,347,917
	構 成 比 %	100.0	100.0	100.0	100.0	100.0
	課税標準額 (b)	59,586,811	58,483,963	57,146,178	56,781,562	56,228,263
	構 成 比 %	100.0	100.0	100.0	100.0	100.0
	(b) / (a) %	47.6	47.7	47.3	47.6	47.5

8 家屋の構造・種類別調（平成29年度当初）

※ 法定免税点未満含む

区 分		棟 数	総床面積	決定価格	m <sup>2</sup> 当り 単 価
種 類		(棟)	(m <sup>2</sup> )	(千円)	(円)
木 造 家 屋	専 用 住 宅	15,550	1,749,375	34,206,837	19,554
	共 同 住 宅 ・ 寄 宿 舎	107	28,929	1,112,937	38,471
	併 用 住 宅	605	70,728	898,991	12,711
	旅 館 ・ 料 亭 ・ ホ テ ル	19	4,868	55,742	11,451
	事 務 所 ・ 銀 行 ・ 店 舗	384	31,216	764,631	24,495
	劇 場 ・ 病 院	5	374	11,423	30,543
	工 場 ・ 倉 庫	1,121	57,035	199,627	3,500
	土 蔵	2,994	73,303	184,130	2,512
	附 属 家	9,414	464,196	2,637,191	5,681
	合 計	30,199	2,480,024	40,071,509	16,158
非 木 造 家 屋	事 務 所 ・ 店 舗 百 貨 店 ・ 銀 行	712	231,138	10,486,748	45,370
	住 宅 ・ ア パ ー ト	2,988	439,558	12,065,205	27,448
	病 院 ・ ホ テ ル	67	54,035	3,880,036	71,806
	工 場 ・ 倉 庫 ・ 市 場	6,426	899,023	15,995,855	17,792
	そ の 他	45	26,406	1,615,518	61,180
	合 計	10,238	1,650,160	44,043,362	26,690
総 合 計		40,437	4,130,184	84,114,871	20,366

9 住宅用家屋床面積等の年度別推移状況（当初）

※ 人口・世帯数=各年の4月1日現在 法定免税点未満含む

区 分		年 度				
		2 5	2 6	2 7	2 8	2 9
人	口 (人)	44,052	43,611	43,278	42,798	42,443
世	帯 数 (世帯)	16,866	16,870	16,966	17,075	17,144
総	棟 数 (棟)	28,128	28,161	21,629	28,666	28,664
総	床 面 積 (㎡)	2,712,799	2,722,643	2,381,913	2,740,598	2,752,786
(a)	人口一人当りの床面積 ㎡	61.58	62.43	55.04	64.04	64.86
(b)	一世帯当りの床面積 ㎡	160.84	161.39	140.39	160.50	160.57

10 木造・非木造の年度別推移状況（当初）

※ 法定免税点未満含む

区 分		年 度				
		2 5	2 6	2 7	2 8	2 9
木 造	棟 数 (棟)	29,708	29,723	30,252	30,241	30,198
	床 面 積 (㎡)	2,447,724	2,456,384	2,467,048	2,472,456	2,480,024
	評価額 (千円)	39,072,238	40,142,048	38,244,422	39,041,644	40,071,509
非 木 造	棟 数 (棟)	9,854	9,892	10,194	10,210	10,238
	床 面 積 (㎡)	1,629,813	1,636,510	1,640,311	1,641,786	1,650,160
	評価額 (千円)	44,728,245	45,350,119	42,676,762	43,218,818	44,043,362
合 計	棟 数 (棟)	39,562	39,615	40,446	40,451	40,436
	床 面 積 (㎡)	4,077,537	4,092,894	4,107,359	4,114,242	4,130,184
	評価額 (千円)	83,800,483	85,492,167	80,921,184	82,260,462	84,114,871

1 1 新增築分・減少分家屋に関する調

(ア) 棟数(当初)

(単位：棟)

区 分		年 度				
		2 5	2 6	2 7	2 8	2 9
木 造	新・増築分	138	162	152	108	122
	減少分	152	142	133	120	157
	差引増加分	△14	20	19	△12	△35
非 木 造	新・増築分	56	59	45	45	49
	減少分	20	18	20	30	29
	差引増加分	36	41	25	15	20
合 計	新・増築分	194	221	197	153	171
	減少分	172	160	153	150	186
	差引増加分	22	61	44	3	△15

(イ) 床面積(当初)

(単位：㎡)

区 分		年 度				
		2 5	2 6	2 7	2 8	2 9
木 造	新・増築分	13,600	17,644	17,569	12,381	15,701
	減少分	17,714	8,638	7,416	7,203	7,694
	差引増加分	△4,114	9,006	10,153	5,178	8,007
非 木 造	新・増築分	7,307	11,636	7,743	9,241	9,598
	減少分	2,322	4,986	5,495	6,807	3,310
	差引増加分	4,985	6,650	2,248	2,434	6,288
合 計	新・増築分	20,907	29,280	25,312	21,622	25,299
	減少分	20,036	13,624	12,911	14,010	11,004
	差引増加分	871	15,656	12,401	7,612	14,295

(ウ) 評価額(当初)

(単位：千円)

区 分		年 度				
		2 5	2 6	2 7	2 8	2 9
木 造	新・増築分	837,869	1,085,164	1,115,369	796,167	1,025,291
	減少分	41,430	33,503	21,007	37,378	27,381
	減価分	0	0	3,028,580	0	0
	差引増加分	796,439	1,051,661	△1,934,218	758,789	997,910
非 木 造	新・増築分	434,197	654,015	563,789	724,783	800,205
	減少分	33,357	61,726	351,646	18,314	76,272
	減価分	0	0	2,901,271	0	0
	差引増加分	400,840	592,289	△2,689,128	706,469	723,933
合 計	新・増築分	1,272,066	1,739,179	1,679,158	1,520,950	1,825,496
	減少分	74,787	95,229	372,653	55,692	103,653
	減価分	0	0	5,929,851	0	0
	差引増加分	1,197,279	1,643,950	△4,623,346	1,465,258	1,721,843

12 新築・改修軽減（地方税法附則第15条6・15条の7・15条の9該当分）に関する調（当初）

種 類		合 計	うち平成29年度より適用分
区 分			
15条の6第1項 (普通住宅)	戸数（戸）	387	164
	床面積（㎡）	31,514	11,847
	軽減税額（千円）	14,911	5,683
15条の6第2項 (3階建以上の中高層耐火建築物)	戸数（戸）	39	0
	床面積（㎡）	2,445	0
	軽減税額（千円）	1,487	0
15条の7第1項 (認定長期優良住宅・普通住宅)	戸数（戸）	219	41
	床面積（㎡）	24,740	4,653
	軽減税額（千円）	11,135	2,193
15条の9第1項 (耐震改修)	戸数（戸）	0	0
	床面積（㎡）	0	0
	軽減税額（千円）	0	0
15条の9第4項 (居宅安全改修)	戸数（戸）	0	0
	床面積（㎡）	0	0
	軽減税額（千円）	0	0
15条の9第9項 (熱損失防止改修)	戸数（戸）	0	0
	床面積（㎡）	0	0
	軽減税額（千円）	0	0
軽減税額合計（千円）		27,533	7,876

### 13 償却資産に関する調

#### (1) 調定額等の年度別推移状況（現年度当初）

※ 法定免税点以上のもの

区 分		年 度				
		2 5	2 6	2 7	2 8	2 9
納 税 義 務 者 数 (人)		450	453	459	475	503
課 標 税 額 (千円)	市長価格決定分	19,021,974	18,841,961	18,418,681	19,766,673	20,554,981
	大臣知事配分分	21,840,628	21,504,160	21,267,886	20,412,688	19,487,170
	合 計	40,862,602	40,346,121	39,686,567	40,179,361	40,042,151
税 額 (円)		572,076,428	564,845,694	555,611,938	562,511,054	560,590,114
対 前 年 比 (%)		△ 3.1	△ 1.3	△ 1.6	1.2	△ 0.3

#### (2) 段階別課税対象者数等に関する調

区 分		納税義務者数(人) (免税点未満含む)	課税標準額(千円)
2 5	年 度 合 計	1,091	41,131,229
2 6	年 度 合 計	1,099	40,615,176
2 7	年 度 合 計	1,110	39,951,656
2 8	年 度 合 計	1,103	40,441,233
2 9	150万円未満 (免税点未満)	617	244,692
	150万円以上 160万未満	11	17,045
	160万円 " 170万 "	13	21,452
	170万円 " 180万 "	8	13,914
	180万円 " 190万 "	14	25,980
	190万円 " 200万 "	11	21,559
	200万円 " 250万 "	36	82,014
	250万円 " 300万 "	24	65,543
	300万円 " 1,000万 "	175	973,538
	1,000万円 " 2,000万 "	67	947,945
	2,000万円 " 3,000万 "	17	427,044
	3,000万円 " 1億円 "	79	4,312,459
	1億円以上	48	33,133,658
合 計		1,120	40,286,843

## (3) 種類別課税標準額の推移状況（現年度当初）

(単位：千円)

種 類		年 度				
		2 5	2 6	2 7	2 8	2 9
市町村長が価格等を決定したもの	構 築 物	5,240,749	5,231,367	5,545,301	5,624,941	5,186,417
	機 械 及 び 装 置	10,715,189	10,436,383	9,566,199	10,818,478	11,999,054
	船 舶	0	0	0	0	0
	航 空 機	0	0	0	0	0
	車 輛 ・ 運 搬 具	119,422	125,334	135,933	147,649	169,185
	工 具 ・ 器 具 ・ 備 品	2,946,614	3,048,877	3,171,248	3,175,605	3,200,325
	調 整 額	0	0	0	0	0
	小 計 (イ)	19,021,974	18,841,961	18,418,681	19,766,673	20,554,981
法 第 3 8 9 条 関 係 (ロ) (総務大臣が価格等を決定したもの)	21,840,628	21,504,160	21,267,886	20,412,688	19,487,170	
法 第 7 4 3 条 第 1 項 関 係 (ハ) (県知事が価格等を決定したもの)	0	0	0	0	0	
合 計 (イ) + (ロ) + (ハ)	40,862,602	40,346,121	39,686,567	40,179,361	40,042,151	

14 交付金・納付金の年度別推移

年度 区分		26		27		28		29	
		金額(円)	対前年比(%)	金額(円)	対前年比(%)	金額(円)	対前年比(%)	金額(円)	対前年比(%)
交付金	国	125,100	78.2	82,800	△33.8	76,300	△7.9	53,000	△30.5
	県	14,640,200	△6.2	13,083,600	△10.6	13,054,200	△0.2	13,054,200	0.0
	地方公共団体	0	-	0	-	0	-	0	-
	国有林野にかか る土地	667,700	0.0	667,700	0.0	668,800	0.2	689,700	3.1
	水道施設に供 する土地	17,836,600	△0.1	17,819,800	△0.1	17,654,900	△0.9	17,633,000	△0.1
	計	33,269,600	△2.7	31,653,900	△4.9	31,454,200	△0.6	31,429,900	△0.1
納付金	日郵政公本 社	0	-	0	-	0	-	0	-
	計	0	-	0	-	0	-	0	-
総計		33,269,600	△2.7	31,653,900	△4.9	31,454,200	△0.6	31,429,900	△0.1



4

諸

稅



1 軽自動車税に関する調

(ア)車種別調定内訳(平成29年度当初)

課税状況調より

区 分		賦課期日 現在台数 ①	①のうち 非課税台数 ②	①のうち課 税免除台数 ③	差引課税 台数 ①-②-③	税 額 (円)	調 定 額 (円)	
原 動 機 付 自 転 車	50cc以下	2,196	0	3	2,193	2,000	4,386,000	
	90cc以下	119	0	0	119	2,000	238,000	
	125cc以下	338	6	0	332	2,400	796,800	
	ミニカー	52	0	0	52	3,700	192,400	
	小 計	2,705	6	3	2,696		5,613,200	
軽 自 動 車 及 び 小 型 特 殊 自 動 車	二 輪 車	551	0	0	551	3,600	1,983,600	
	三 輪 車	3	0	0	3	3,100 (3,900)	13,800	
	四 輪 車	乗用 自家用	11,571	29	292	11,250	7,200 (10,800)	95,028,900
		乗用 営業用	8	0	0	8	5,500 (6,900)	45,800
	貨物用 小 型 特 殊 自 動 車	自家用	6,663	45	80	6,538	4,000 (5,000)	31,555,000
		営業用	68	0	0	68	3,000 (3,800)	224,800
特 殊 自 動 車	農 耕 用	3,493	24	1	3,468	2,400	8,323,200	
	特殊作業用	141	0	0	141	5,900	831,900	
	小 計	22,498	98	373	22,027		138,007,000	
二輪の小型自動車		603	1	0	602	6,000	3,612,000	
合 計		25,806	105	376	25,325		147,232,200	

※ ( ) は新税率(H27.4.1新規登録車両より適用)

## (イ) 年度別車種別調定額

※ (決算時)

(単位: 円・%)

年度 区分		25		26		27		28	
		調定額	構成比	調定額	構成比	調定額	構成比	調定額	構成比
原動機付自転車	50cc以下	2,757,000	2.4	2,619,000	2.2	2,485,000	2.1	4,614,000	3.3
	90cc以下	181,200	0.2	183,600	0.2	165,600	0.1	250,000	0.2
	125cc以下	366,400	0.3	406,400	0.3	452,800	0.4	732,000	0.5
	ミニカー	120,000	0.1	127,500	0.1	125,000	0.1	173,900	0.1
軽自動車	二輪	1,315,200	1.1	1,303,200	1.1	1,334,400	1.1	1,965,600	1.4
	三輪	9,300	0.0	9,300	0.0	9,300	0.0	13,800	0.0
	四輪乗用	74,398,000	64.7	76,817,200	65.5	78,982,700	66.3	88,562,100	63.3
	四輪貨物用	27,250,000	23.7	27,097,000	23.1	26,840,000	22.5	30,915,200	22.1
特殊	農耕用	6,128,000	5.3	6,051,200	5.2	5,905,600	5.0	8,569,400	6.1
	その他	582,800	0.5	573,400	0.5	568,700	0.5	696,200	0.5
二輪の小型自動車		2,012,000	1.7	2,168,000	1.8	2,288,000	1.9	3,540,000	2.5
合計		115,119,900	100.0	117,355,800	100.0	119,157,100	100.0	140,032,200	100.0

## (ウ) 年度別車種別課税台数

※ (決算時)

(単位: 台・%)

年度 区分		25		26		27		28	
		台数	構成比	台数	構成比	台数	構成比	台数	構成比
原動機付自転車	50cc以下	2,757	10.9	2,619	10.3	2,485	9.7	2,305	9.1
	90cc以下	151	0.6	153	0.6	138	0.5	125	0.5
	125cc以下	229	0.9	254	1.0	283	1.1	305	1.2
	ミニカー	48	0.2	51	0.2	50	0.2	47	0.2
軽自動車	二輪	548	2.2	543	2.1	556	2.2	546	2.2
	三輪	3	0.0	3	0.0	3	0.0	3	0.0
	四輪乗用	10,334	40.7	10,670	41.8	10,971	42.9	11,017	43.7
	四輪貨物用	6,831	26.9	6,792	26.6	6,727	26.3	6,607	26.2
特殊	農耕用	3,830	15.1	3,782	14.8	3,691	14.4	3,570	14.1
	その他	124	0.5	122	0.5	121	0.5	118	0.5
二輪の小型自動車		503	2.0	542	2.1	572	2.2	590	2.3
合計		25,358	100.0	25,531	100.0	25,597	100.0	25,233	100.0

## 2 市たばこ税に関する調

(単位：本・円)

年度 月	25		26		27		28	
	売渡本数	調定額	売渡本数	調定額	売渡本数	調定額	売渡本数	調定額
4月	4,569,560	20,654,019	5,824,500	29,936,127	4,306,305	22,074,005	4,788,191	24,376,429
5月	4,651,916	23,936,177	3,142,080	16,100,755	4,431,265	22,703,596	4,113,975	21,285,771
6月	4,688,610	24,107,164	4,517,510	23,172,359	4,740,015	24,337,646	4,243,614	21,865,768
7月	4,585,830	23,553,052	4,213,930	21,567,340	4,368,555	22,405,271	4,489,343	23,152,766
8月	4,757,409	24,396,026	5,092,260	26,135,265	4,672,545	23,934,473	4,393,682	22,651,313
9月	5,163,265	26,524,943	4,531,700	23,239,224	4,748,110	24,349,472	4,632,331	23,898,016
10月	4,516,845	23,202,008	4,486,520	22,986,046	4,447,932	22,798,270	4,427,051	22,786,892
11月	5,075,210	26,070,563	4,600,505	23,560,379	4,751,940	24,370,401	4,397,338	22,652,883
12月	4,404,880	22,627,735	4,295,585	21,984,834	4,045,272	20,725,018	4,096,838	21,117,271
1月	4,962,980	25,521,680	4,792,829	24,583,346	4,997,102	25,640,908	5,011,954	25,863,952
2月	3,901,452	20,045,769	4,008,025	20,552,656	3,734,676	19,158,951	3,470,657	17,881,621
3月	3,986,940	20,438,607	3,808,175	19,491,249	3,917,419	20,057,403	3,825,554	19,710,387
合計	55,264,897	281,077,743	53,313,619	273,309,580	53,161,136	272,555,414	51,890,528	267,274,859
前年対比(%)	△4.2	7.8	△3.5	△2.8	△0.3	△0.3	△2.4	△1.9
月平均	4,605,408	23,423,145	4,442,802	22,775,798	4,430,095	22,712,951	4,324,211	22,272,905
手持品課税分	-	-	-	-	-	-	-	31,790

(注) 1 税率は、平成25年3月末まで、1,000本につき4,618円(旧3級品は2,190円)。

平成25年4月1日以降は、1,000本につき5,262円(旧3級品は2,495円)

(道府県たばこ税の一部が市町村たばこ税に税源移譲されたことによる)。

- 2 旧3級品とは、専売納付金制度において3級品とされていた紙巻たばこ(エコー、わかば、しんせい、ゴールデンバット、バイオレット、ウルマ)。

### 3 入湯税に関する調

区 分 \ 年 度	2 4	2 5	2 6	2 7	2 8
入 湯 客 数 (人)	281,809	276,829	246,866	194,232	187,382
対 前 年 比 (%)	6.3	△1.8	△10.8	△21.3	△3.5
調 定 額 (円)	28,962,350	28,440,150	25,417,450	20,158,300	19,436,750
特別徴収義務者数	6	6	6	6	6

5

徴税・その他





# 1 市税の口座振替年度別調

## (1) 口座利用者の推移 (当初調定時)

(単位：人・%)

税 目	年度 区分	2 3	2 4	2 5	2 6	2 7	2 8
		納 税 義 務 者	7,069	7,306	6,758	7,314	7,289
市県民税 (普通徴収)	口 座 利 用 者	1,770	1,878	1,706	1,915	1,838	1,782
	利 用 率	25.0	25.7	25.2	26.2	25.2	27.2
	納 税 義 務 者	21,710	21,687	21,591	21,532	20,960	21,710
固定資産税	口 座 利 用 者	8,787	8,777	9,030	9,011	8,973	8,936
	利 用 率	40.5	40.5	41.8	41.8	42.8	42.9
	納 税 義 務 者	25,695	25,617	25,361	25,534	25,597	25,491
軽自動車税	口 座 利 用 者	8,373	8,182	8,068	7,990	7,874	7,730
	利 用 率	32.6	31.9	31.8	31.3	30.8	30.9
	納 税 義 務 者	54,474	54,610	53,710	54,380	53,846	54,273
合 計	口 座 利 用 者	18,930	18,837	18,804	18,916	18,685	18,448
	利 用 率	34.8	34.5	35.0	34.8	34.7	34.0

## (2) 振替税額の推移

(単位：千円・%)

税 目	年度 区分	2 3	2 4	2 5	2 6	2 7	2 8
		決 算 額	674,377	691,049	652,565	675,138	680,776
市県民税 (普通徴収)	振 替 税 額	198,730	212,386	194,700	203,819	217,614	195,175
	利 用 率	29.5	30.7	29.8	30.2	32.0	29.7
	決 算 額	2,644,742	2,515,224	2,513,338	2,506,671	2,409,696	2,413,012
固定資産税	振 替 税 額	1,002,015	984,918	1,001,566	1,003,393	971,349	973,011
	利 用 率	37.9	39.2	39.9	40.0	40.3	40.3
	決 算 額	111,745	113,152	113,903	116,161	118,122	140,032
軽自動車税	振 替 税 額	32,095	31,698	31,684	31,808	31,663	37,663
	利 用 率	28.7	28.0	27.8	27.4	26.8	26.9
	決 算 額	3,430,864	3,319,425	3,279,806	3,297,970	3,208,594	3,210,979
合 計	振 替 税 額	1,232,840	1,229,002	1,227,950	1,239,020	1,220,626	1,205,849
	利 用 率	35.9	37.0	37.4	37.6	38.0	37.6

※ 口座振替手数料 金融機関：1件につき21円(平成26年度より21.6円)

郵便局：1件につき10円

振 替 日 納期の末日

再 振 替 日 納期翌月の20日(平成21年12月より廃止)

## 2 市税年度別滞納繰越状況調

年 度	税 目	市 民 税		固 定 資 産 税	軽自動車税	特別土地保有税	小 計
		個 人	法 人				
～ 1 1	件 数	12		22	3		37
	税 額	1,009,613		1,539,620	16,500		2,565,733
1 2	件 数	7		10	2		19
	税 額	463,596		708,623	23,100		1,195,319
1 3	件 数	6		15	2		23
	税 額	258,601		1,239,184	14,400		1,512,185
1 4	件 数	12		20	2		34
	税 額	356,266		2,106,683	7,200		2,470,149
1 5	件 数	12		33	4		49
	税 額	390,626		2,243,927	35,400		2,669,953
1 6	件 数	16		40	5		61
	税 額	398,256		3,213,439	46,600		3,658,295
1 7	件 数	17		48	7		72
	税 額	866,907		3,834,897	74,700		4,776,504
1 8	件 数	22		54	11		87
	税 額	634,736		4,001,990	98,900		4,735,626
1 9	件 数	42		67	12		121
	税 額	1,999,392		5,728,255	97,700		7,825,347
2 0	件 数	75		97	15		187
	税 額	3,053,536		6,821,123	120,300		9,994,959
2 1	件 数	116		125	19		260
	税 額	5,521,284		19,948,405	119,500		25,589,189
2 2	件 数	124	1	151	22		298
	税 額	6,222,425	40,000	22,031,592	146,900		28,440,917
2 3	件 数	137	1	202	28		368
	税 額	7,341,746	50,000	18,805,536	185,340		26,382,622
2 4	件 数	168	2	193	39		402
	税 額	8,175,953	100,000	10,913,872	250,800		19,440,625
2 5	件 数	149	3	230	47		429
	税 額	6,394,346	155,200	11,826,501	300,546		18,676,593
2 6	件 数	177	3	231	72		483
	税 額	10,309,544	150,000	12,155,593	414,900		23,030,037
2 7	件 数	262	6	322	94		684
	税 額	23,297,693	721,700	18,182,600	558,600		42,760,593
2 8	件 数	474	15	589	187		1,265
	税 額	21,370,249	1,141,300	44,890,900	1,794,200		69,196,649
合 計	件 数	1,828	31	2,449	571	0	4,879
	税 額	98,064,769	2,358,200	190,192,740	4,305,586	0	294,921,295

### 3 年度別不納欠損処分に関する調

(単位：件・円)

年度	区分 税目		第18条		第15条の7 第4項		第15条の7第4項の内訳						第15条の7 第5項		合計	
			件数	金額	件数	金額	1号		2号		3号		件数	金額	件数	金額
							件数	金額	件数	金額	件数	金額	件数	金額	件数	金額
23	市民税	個人	68	1,194,709	15	2,024,954	2	1,419,697	3	161,350	10	443,907	10	444,448	93	3,664,111
		法人											14	799,618	14	799,618
		計	68	1,194,709	15	2,024,954	2	1,419,697	3	161,350	10	443,907	24	1,244,066	107	4,463,729
		固定資産税	92	1,093,893									109	2,989,168	201	4,083,061
		軽自動車税	84	374,201	4	10,000			2	8,000	2	2,000	8	35,900	96	420,101
		特別土地保有税													0	0
		合計	244	2,662,803	19	2,034,954	2	1,419,697	5	169,350	12	445,907	141	4,269,134	404	8,966,891
24	市民税	個人	64	2,244,250	50	1,261,592	8	169,325	28	587,656	14	504,611	33	1,087,808	147	4,593,650
		法人										4	153,852	4	153,852	
		計	64	2,244,250	50	1,261,592	8	169,325	28	587,656	14	504,611	37	1,241,660	151	4,747,502
		固定資産税	109	1,506,520	20	309,500	9	143,700	11	165,800			91	3,452,645	220	5,268,665
		軽自動車税	91	401,900	34	146,227	6	33,600	22	82,027	6	30,600	75	366,896	200	915,023
		特別土地保有税													0	0
		合計	264	4,152,670	104	1,717,319	23	346,625	61	835,483	20	535,211	203	5,061,201	571	10,931,190
25	市民税	個人	65	2,697,144	57	2,047,627			24	710,084	33	1,337,543	8	356,334	130	5,101,105
		法人	1	130,000											1	130,000
		計	66	2,827,144	57	2,047,627			24	710,084	33	1,337,543	8	356,334	131	5,231,105
		固定資産税	66	1,277,788	36	902,094	6	28,900	24	770,594	6	102,600	41	4,884,800	143	7,064,682
		軽自動車税	74	336,908	32	113,599	4	4,000	23	81,000	5	28,599			106	450,507
		特別土地保有税													0	0
		合計	206	4,441,840	125	3,063,320	10	32,900	71	1,561,678	44	1,468,742	49	5,241,134	380	12,746,294
26	市民税	個人	63	1,672,084	32	1,506,473			8	134,759	24	1,371,714	25	1,097,189	120	4,275,746
		法人											2	90,000	2	90,000
		計	63	1,672,084	32	1,506,473			8	134,759	24	1,371,714	27	1,187,189	122	4,365,746
		固定資産税	76	1,533,831	13	888,000	4	29,700	9	858,300			26	1,571,271	115	3,993,102
		軽自動車税	62	279,000	57	247,000	4	10,000	46	196,200	7	40,800	23	84,400	142	610,400
		特別土地保有税													0	0
		合計	201	3,484,915	102	2,641,473	8	39,700	63	1,189,259	31	1,412,514	76	2,842,860	379	8,969,248
27	市民税	個人	55	1,756,096	10	429,743	2	91,110	8	338,633			21	538,505	86	2,724,344
		法人											4	259,100	4	259,100
		計	55	1,756,096	10	429,743	2	91,110	8	338,633			25	797,605	90	2,983,444
		固定資産税	61	2,013,194	18	554,000	5	121,500	12	425,900	1	6,600	13	272,827	92	2,840,021
		軽自動車税	70	296,800	16	56,400	6	30,400	5	18,000	5	8,000	28	108,300	114	461,500
		特別土地保有税													0	0
		合計	186	4,066,090	44	1,040,143	13	243,010	25	782,533	6	14,600	66	1,178,732	296	6,284,965
28	市民税	個人	37	685,109	20	724,704	10	523,324	8	95,791	2	105,589	10	255,730	67	1,665,543
		法人											2	100,000	2	100,000
		計	37	685,109	20	724,704	10	523,324	8	95,791	2	105,589	12	355,730	69	1,765,543
		固定資産税	34	1,252,942	55	1,568,994	13	329,200	41	1,236,794	1	3,000	29	6,011,704	118	8,833,640
		軽自動車税	29	158,000	50	282,302	29	175,302	19	95,800	2	11,200	5	32,100	84	472,402
		特別土地保有税													0	0
		合計	100	2,096,051	125	2,576,000	52	1,027,826	68	1,428,385	5	119,789	46	6,399,534	271	11,071,585

#### 4 平成28年度市税差押状況調

##### ・財産別

(単位：円)

区 分	差押の件数・税額 (A)						本年度中の収納等 (B)				次年度へ繰越す 件数・税額(A)-(B)	
	前年度からの繰越		本年度中の差押		計		収納・換価配当		解 除			
	件数	税 額	件数	税 額	件数	税 額	件数	税 額	件数	税 額	件数	税 額
不 動 産	116	68,795,875	18	11,932,582	134	80,728,457	0	0	7	11,131,641	127	69,596,816
電話加入権	0	0	0	0	0	0	0	0	0	0	0	0
自 動 車	3	958,200	3	3,057,822	6	4,016,022	0	0	2	998,600	4	3,017,422
債 権	29	12,043,219	135	172,215,863	164	184,259,082	91	9,417,637	65	60,231,353	8	114,610,092
動産・有価証券	0	0	2	3,494,400	2	3,494,400	1	92,963	1	2,831,078	1	570,359
無体財産権	12	6,044,043	10	26,772,857	22	32,816,900	0	0	10	4,616,794	12	28,200,106
合 計	160	87,841,337	168	217,473,524	328	305,314,861	92	9,510,600	85	79,809,466	152	215,994,795

(注) 差押各財産を通じて重複して処分している税金があるため、処分税額より多くなっている。

##### ・税目別

(単位：円)

区 分	差押の件数・税額 (A)						本年度中の収納等 (B)				次年度へ繰越す 件数・税額(A)-(B)	
	前年度からの繰越		本年度中の差押		計		収納・換価配当		解 除			
	件数	税 額	件数	税 額	件数	税 額	件数	税 額	件数	税 額	件数	税 額
個人市民税	90	24,534,161	112	167,113,165	202	191,647,326	48	7,361,043	54	35,049,534	100	149,236,749
法人市民税	3	792,600	1	200,000	4	992,600	0	0	1	264,200	3	728,400
固定資産税	128	61,803,176	82	49,000,179	210	110,803,355	28	1,975,777	45	43,870,232	137	64,957,346
軽自動車税	20	711,400	56	1,160,180	76	1,871,580	14	173,780	22	625,500	40	1,072,300
合 計	241	87,841,337	251	217,473,524	492	305,314,861	90	9,510,600	122	79,809,466	280	215,994,795

5 市税等の税率及び納期一覧表（平成29年4月1日現在）

税目	課税標準及び税率	賦課期日及び納期						
市 民 税	<p>1 個人</p> <p>(1) 均等割…市民税3,500円 県民税1,500円 県民緑税800円 合計5,800円 ※本来の額は4,800円ですが、震災関連財源確保のため、平成26年度～平成35年度までの10年間、市民税・県民税それぞれ500円ずつ、計1,000円加算されます。</p> <p>(2) 所得割</p> <table border="1"> <thead> <tr> <th>市民税の税率</th> <th>県民税の税率</th> <th>市県民税の税率合計</th> </tr> </thead> <tbody> <tr> <td>6%</td> <td>4%</td> <td>10%</td> </tr> </tbody> </table>	市民税の税率	県民税の税率	市県民税の税率合計	6%	4%	10%	<p>1 賦課期日 1月1日</p> <p>2 納期</p> <p>(1) 普通徴収 1期 6月1日～6月30日 2期 8月1日～8月31日 3期 10月1日～10月31日 4期 翌年1月1日～1月31日</p> <p>(2) 特別徴収 6月分から翌年5月分まで 翌月10日</p>
	市民税の税率	県民税の税率	市県民税の税率合計					
6%	4%	10%						
2 法人	<p>(1) 均等割 &lt;法人等の区分&gt; (資本等の金額) (従業者数)</p> <p>1 下記の各号に掲げる法人以外の法人等 50,000円</p> <p>2 1千万円以下の法人 50人超 120,000円</p> <p>3 1千万円を超え1億円以下の法人 50人以下 130,000円</p> <p>4 1千万円を超え1億円以下の法人 50人超 150,000円</p> <p>5 1億円を超え10億円以下の法人 50人以下 160,000円</p> <p>6 1億円を超え10億円以下の法人 50人超 400,000円</p> <p>7 10億円を超える法人 50人以下 410,000円</p> <p>8 10億円を超え50億円以下の法人 50人超 1,750,000円</p> <p>9 50億円を超える法人 50人超 3,000,000円</p> <p>(2) 法人税割 12.1% ただし、平成26年10月1日以後に開始する事業年度分で、資本等の金額が1億円以下でかつ法人税額が400万円以下の法人等は、法人税割の税率は9.7%を適用する。</p>	<p>1 納期 原則として事業年度終了後2ヶ月以内に申告納付する。</p>						



税目	課税標準及び税率	賦課期日及び納期
市たばこ税	課税標準 売渡し等の本数  税率 紙巻たばこ等 1,000本につき 5,262円 旧3級品の紙巻たばこ 1,000本につき 2,925円	1 納期 当月分を翌月末日
特別土地保有税	平成14年度税制改正に伴い、平成15年4月1日より課税停止	
入湯税	入湯客1人(宿泊) 150円 (日帰り) 100円 ただし、年齢12歳未満の者及び学校の行事として 行われる修学旅行の児童及び生徒には課税免除。	1 納期 当月分を翌月15日

平成29年度版  
市 税 概 要

発 行 平成29年10月

編集兼  
発行人 篠山市総務部税務課

所在地 〒669-2397  
兵庫県篠山市北新町4-1番地

T E L 079-552-1111(代)

F A X 079-552-1855

U R L <http://www.city.sasayama.hyogo.jp/>

e-mail [zeimu\\_div@city.sasayama.hyogo.jp](mailto:zeimu_div@city.sasayama.hyogo.jp)