

市 税 概 要

平成30年度版



篠 山 市

Sasayama City

目次

1 総括

1. 市の位置と市域	1
2. 人口の推移	2
3. 一般会計の構成図	3
4. 平成29年度市税決算額	6
5. 市税の年度別調定額・収入額の推移	8
6. 市税の徴税費に関する調	10
7. 税務機構図	11

2 市民税

1. 個人市民税の納税義務者等の調	12
2. 個人市民税の徴収区分別納税義務者等の調	12
3. 所得割を納める者の種類別所得金額及び所得割額調	13
4. 課税標準段階別総所得金額等に関する調	15
5. 個人市民税の調定額等の調	21
6. 法人市民税均等割納税義務者数の推移	22
7. 法人市民税調定額の推移	22
8. 平成29年度法人市民税月別調定額	23

3 固定資産税

1. 固定資産税の課税客体別調	24
2. 人口と固定資産税額の年度別推移	25
3. 課税台帳縦覧等に関する調	26
4. 土地の地目別の調	27
5. 宅地の地区別地積及び評価額	28

6. 人口、世帯数と宅地面積の年度別推移状況	28
7. 地目別構成比の推移	28
8. 家屋の構造・種類別調	31
9. 住宅用家屋床面積等の年度別推移状況	32
10. 木造・非木造の年度別推移状況	32
11. 新增築分・減少分家屋に関する調	33
12. 新築・改修軽減に関する調	34
13. 償却資産に関する調	35
14. 交付金・納付金の年度別推移	37

4 諸税

1. 軽自動車税に関する調	38
2. 市たばこ税に関する調	40
3. 入湯税に関する調	41

5 徴税・その他

1. 市税の口座振替年度別調	42
2. 市税年度別滞納繰越状況調	43
3. 年度別不納欠損処分に関する調	44
4. 平成29年度市税差押状況調	45
5. 市税等の税率及び納期一覧表	46

1 総 括

1 市の位置と市域



位置	北緯	35度 4分
	東経	135度 13分
面積		377.59 km ²
広ぼう	東西	31.4 km
	南北	24.7 km
海拔	最高	793.4 m
	市役所本庁の位置	205.0 m

2 人口の推移

年 度	世帯数	男	女	合 計	人口伸率	人口密度
S 2 5	11, 560	27, 613	29, 470	57, 083	-	151
3 5	11, 326	24, 761	26, 850	51, 611	△9.6	137
4 0	11, 177	22, 487	24, 859	47, 346	△8.3	125
4 5	10, 732	20, 300	23, 128	43, 428	△8.3	115
5 0	10, 843	19, 846	22, 180	42, 026	△3.2	111
5 5	11, 286	19, 728	21, 957	41, 685	△0.8	110
6 0	11, 452	19, 488	21, 656	41, 144	△1.3	109
H 2	11, 825	19, 700	22, 102	41, 802	1.6	111
9	14, 139	22, 272	24, 602	46, 874	1.6	124
1 0	14, 486	22, 573	24, 788	47, 361	1.0	125
1 1	14, 733	22, 643	24, 776	47, 419	0.1	126
1 2	15, 005	22, 770	24, 934	47, 704	0.6	126
1 3	15, 210	22, 786	24, 940	47, 726	0.0	126
1 4	15, 498	22, 840	24, 977	47, 817	0.2	127
1 5	15, 629	22, 752	24, 950	47, 702	△0.2	126
1 6	15, 773	22, 630	24, 840	47, 470	△0.5	126
1 7	15, 921	22, 549	24, 629	47, 178	△0.6	125
1 8	16, 155	22, 405	24, 460	46, 865	△0.7	124
1 9	16, 278	22, 222	24, 254	46, 476	△0.8	123
2 0	16, 356	22, 050	23, 922	45, 972	△1.1	122
2 1	16, 449	21, 812	23, 658	45, 470	△1.1	120
2 2	16, 522	21, 602	23, 457	45, 059	△0.9	119
2 3	16, 680	21, 493	23, 263	44, 756	△0.7	119
2 4	16, 833	21, 341	23, 074	44, 415	△0.8	118
2 5	16, 866	21, 128	22, 924	44, 052	△0.8	117
2 6	16, 870	20, 892	22, 719	43, 611	△1.0	115
2 7	16, 966	20, 773	22, 505	43, 278	△0.8	115
2 8	17, 075	20, 545	22, 253	42, 798	△1.1	113
2 9	17, 144	20, 377	22, 066	42, 443	△0.8	112
3 0	17, 213	20, 143	21, 825	41, 968	△1.1	111

資料：昭和25年～平成2年「国勢調査報告書」平成9年～「住民基本台帳」（4月1日現在）

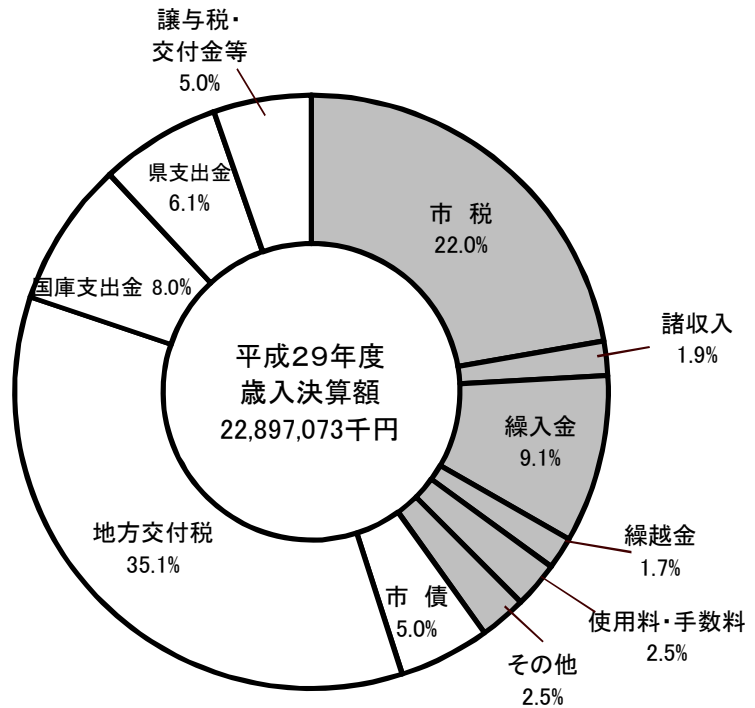
篠山市の沿革

- (昭和30年) 大同合併で多紀郡は（篠山町、城東町、多紀町、西紀町、丹南町、今田町）6町となる。
- (昭和50年) 郡東部の3町（篠山町、城東町、多紀町）が合併、篠山町となり多紀郡は4町となる。
- (平成11年) 4月1日（篠山町、西紀町、丹南町、今田町の4町合併）市制施行し、篠山市となる。多紀郡廃止。

3 一般会計の構成図

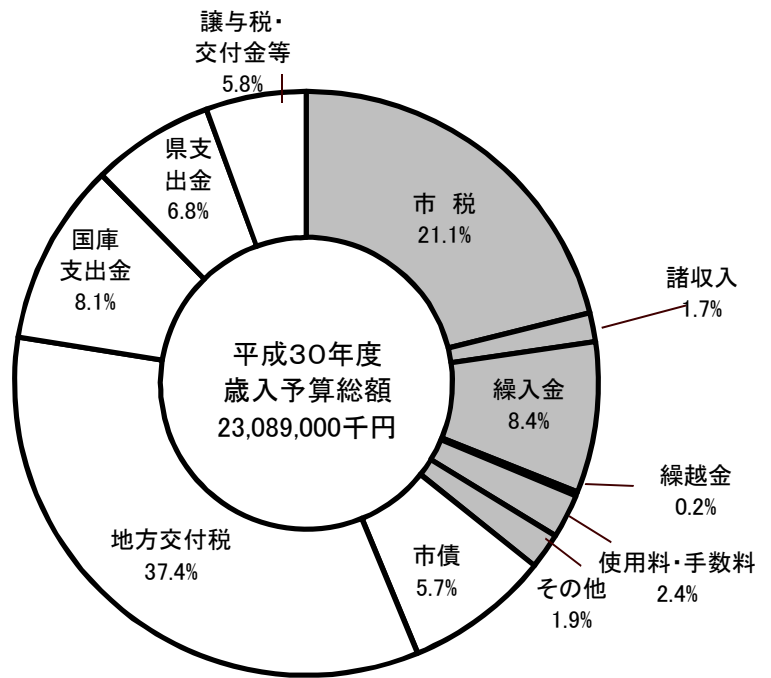
(ア) 平成29年度一般会計決算額構成図（歳入の部）

区 分	金額 (千円)
自主財源	9,181,327
市 税	5,098,564
諸収入	427,575
繰入金	2,092,108
繰越金	400,469
使用料・手数料	579,889
その他	582,722
依存財源	13,715,746
市 債	1,134,075
地方交付税	8,040,799
国庫支出金	1,813,849
県支出金	1,504,230
譲与税・交付金等	1,222,793
合 計	22,897,073



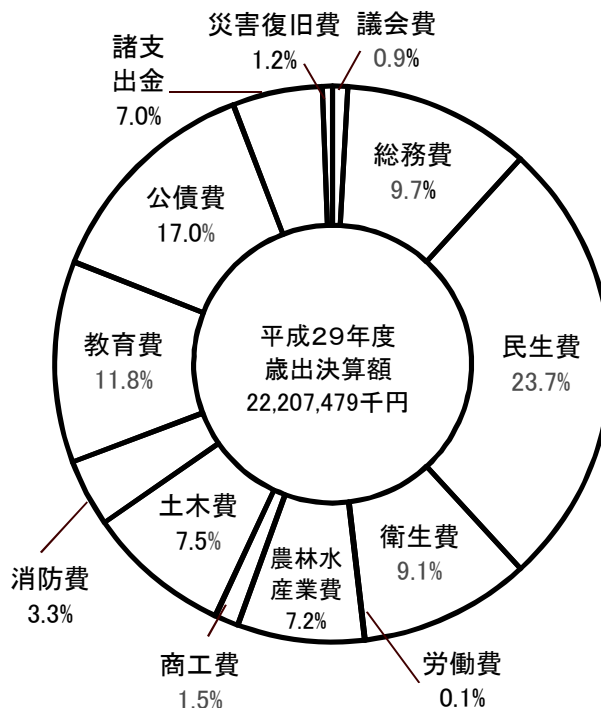
(イ) 平成30年度一般会計当初予算額構成図（歳入の部）

区 分	金額 (千円)
自主財源	8,249,362
市 税	4,876,902
諸収入	369,561
繰入金	1,928,786
繰越金	50,000
使用料・手数料	563,869
その他	460,244
依存財源	14,839,638
市 債	1,861,356
地方交付税	7,790,000
国庫支出金	2,336,996
県支出金	1,565,080
譲与税・交付金等	1,286,206
合 計	23,089,000



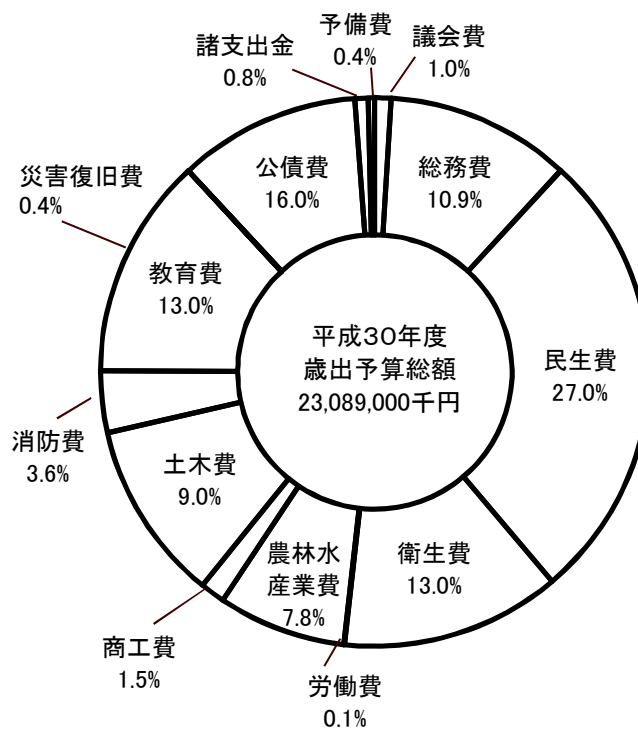
(ウ) 平成29年度一般会計決算額構成図 (歳出の部)

区 分	金額 (千円)
議会費	191,971
総務費	2,427,797
民生費	5,861,260
衛生費	2,207,488
労働費	12,261
農林水産業費	1,636,925
商工費	305,525
土木費	1,866,393
消防費	874,582
教育費	2,603,301
公債費	2,925,807
諸支出金	1,158,710
災害復旧費	135,459
合 計	22,207,479



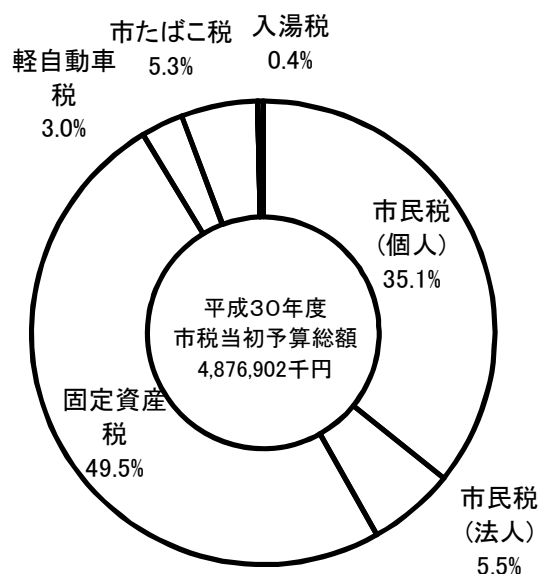
(エ) 平成30年度一般会計当初予算額構成図 (歳出の部)

区 分	金額 (千円)
議会費	222,213
総務費	2,513,032
民生費	6,226,696
衛生費	2,991,221
労働費	7,549
農林水産業費	1,743,059
商工費	336,420
土木費	2,456,095
消防費	833,077
教育費	3,012,880
災害復旧費	0
公債費	2,479,473
諸支出金	177,285
予備費	90,000
合 計	23,089,000



(オ) 平成30年度市税収入 税目別構成図 (当初予算額)

区 分		金額 (千円)
市民税	個人	1,745,276
	法人	295,700
固定資産税		2,412,698
軽自動車税		144,337
市たばこ税		259,740
特別土地保有税		0
入湯税		19,151
合 計		4,876,902



(カ) 一般会計歳入額と市税収入額の推移

年度	区分	一般会計歳入額 (千円)		市税収入額 (千円)		(B)/(A) (%)
		(A) 決算額	対前年比(%)	(B) 決算額	対前年比(%)	
25		24,017,893	△ 3.5	5,650,173	△ 13.5	23.5
26		23,704,726	△ 1.3	5,107,089	△ 9.6	21.5
27		23,893,360	0.8	5,146,413	0.8	21.5
28		23,628,080	△ 0.3	5,200,344	1.8	22.0
29		22,897,073	△ 4.2	5,098,564	△ 0.9	22.3

(キ) 地方財政状況調による各種財政指数の推移

指標	年度	24	25	26	27	28	29
1 経常収支比率		94.8	94.7	101.2	96.7	97.6	99.2
2 実質収支比率		2.5	3.0	3.2	3.6	3.8	3.5
3 起債制限比率		12.0	11.5	9.9	8.8	8.0	7.8
4 財政力指数		0.44	0.43	0.41	0.40	0.40	0.41
5 実質公債費比率		22.4	22.6	21.2	19.8	19.2	19.1

4 平成29年度 市税決算額

区 分		最 終 予 算 額	調 定 額	収 入 額
税 目				
市 税 総 計		5,088,612,000	5,393,170,534	5,098,563,501
現 年 課 税 分		5,025,647,000	5,098,208,213	5,031,117,575
滞 納 繰 越 分		62,965,000	294,962,321	67,445,926
市 民 税		2,160,937,000	2,271,098,354	2,185,198,744
個 人		1,765,394,000	1,872,673,854	1,788,850,744
現 年 課 税 分		1,745,455,000	1,774,564,759	1,754,819,567
滞 納 繰 越 分		19,939,000	98,109,095	34,031,177
法 人		395,543,000	398,424,500	396,348,000
現 年 課 税 分		394,944,000	396,066,300	395,363,500
滞 納 繰 越 分		599,000	2,358,200	984,500
固 定 資 産 税		2,501,448,000	2,690,633,540	2,487,343,563
純 固 定 資 産 税		2,469,996,000	2,659,203,640	2,455,913,663
現年度	土 地 ・ 家 屋	1,886,491,000	1,909,080,700	1,874,667,667
課税分	償 却 資 産	542,112,000	559,948,400	549,854,787
滞 納 繰 越 分		41,393,000	190,174,540	31,391,209
交 納 付 金		31,452,000	31,429,900	31,429,900
軽 自 動 車 税		145,509,000	150,720,886	145,303,440
現 年 課 税 分		144,475,000	146,400,400	144,264,400
滞 納 繰 越 分		1,034,000	4,320,486	1,039,040
市 た ば こ 税		261,175,000	261,175,604	261,175,604
特 別 土 地 保 有 税				
現 年 課 税 分				
滞 納 繰 越 分				
入 湯 税		19,543,000	19,542,150	19,542,150
都 市 計 画 税				
現 年 課 税 分				
滞 納 繰 越 分				

(単位：円)

不納欠損額	収入未済額	欠損件数	収入歩合等 (%)		
			対 予 算	対 調 定	調 定 対 前年度比
10,910,613	283,696,420	305	100.2	94.5	△2.1
	67,090,638		100.1	98.7	△2.0
10,910,613	216,605,782	305	107.1	22.9	△3.8
2,580,858	83,318,752	70	101.1	96.2	△4.8
2,580,858	81,242,252	70	101.3	95.5	0.7
	19,745,192		100.5	98.9	1.0
2,580,858	61,497,060	70	170.7	34.7	△4.2
	2,076,500		100.2	99.5	△24.1
	702,800		100.1	99.8	△24.3
	1,373,700		164.4	41.7	43.3
7,989,755	195,300,222	154	99.4	92.4	0.1
7,989,755	195,300,222	154	99.4	92.4	0.1
	34,413,033		99.4	98.2	0.6
	10,093,613		101.4	98.2	△0.3
7,989,755	150,793,576	154	75.8	16.5	△4.2
			99.9	100.0	△0.1
340,000	5,077,446	81	99.9	96.4	3.4
	2,136,000		99.9	98.5	3.2
340,000	2,941,446	81	100.5	24.0	9.7
			100.0	100.0	△2.3
			-	-	-
			-	-	-
			-	-	-
			100.0	100.0	0.5
			-	-	-
			-	-	-
			-	-	-

5 市税の年度別調定額・収入額の推移

税 目	区 分	平成25年度					平成26年度				
		調定額	収入額	徴収率	徴前年対率比	調前年対額比	調定額	収入額	徴収率	徴前年対率比	調前年対額比
市 民 税		2,749,101	2,646,643	96.3	0.9	10.0	2,220,552	2,122,672	95.6	△0.7	△19.2
個 人 市 民 税	現	1,758,264	1,736,149	98.7	0.5	△1.0	1,755,612	1,732,824	98.7	△0.0	△0.2
	滞	108,684	30,862	28.4	6.3	2.0	94,169	20,427	21.7	△6.7	△13.4
	計	1,866,948	1,767,011	94.6	0.7	△0.8	1,849,781	1,753,251	94.8	0.1	△0.9
法 人 市 民 税	現	879,719	877,961	99.8	0.1	43.7	368,381	367,842	99.9	0.1	△58.1
	滞	2,434	1,671	68.7	△11.4	△24.9	2,390	1,579	66.1	△2.6	△1.8
	計	882,153	879,632	99.7	0.1	43.4	370,771	369,421	99.6	△0.1	△58.0
固 定 資 産 税		2,785,627	2,578,639	92.6	0.1	△0.6	2,771,700	2,568,564	92.7	0.1	△0.5
純 固 定 資 産 税	現	2,545,860	2,513,338	98.7	0.1	△0.2	2,538,508	2,506,671	98.7	0.0	△0.3
	滞	205,566	31,100	15.1	△4.4	△5.8	199,922	28,623	14.3	△0.8	△2.7
	計	2,751,426	2,544,438	92.5	0.1	△0.6	2,738,430	2,535,294	92.6	0.1	△0.5
交 付 金	現	34,201	34,201	100.0	0.0	△1.4	33,270	33,270	100.0	0.0	△2.7
軽 自 動 車 税	現	115,120	113,903	98.9	0.2	0.5	117,356	116,161	99.0	0.0	1.9
	滞	5,548	1,470	26.5	5.8	△12.8	4,836	965	20.0	△6.5	△12.8
	計	120,668	115,373	95.6	1.0	△0.2	122,192	117,126	95.9	0.2	1.3
市 た ば こ 税	現	281,077	281,077	100.0	0.0	7.8	273,310	273,310	100.0	0.0	△2.8
	滞			-	-	-			-	-	-
	計	281,077	281,077	100.0	0.0	7.8	273,310	273,310	100.0	0.0	△2.8
特 別 土 地 保 有 税	現			-	-	-			-	-	-
	滞			-	-	-			-	-	-
	計			-	-	-			-	-	-
普 通 税 小 計		5,936,473	5,621,732	94.7	0.6	4.5	5,387,754	5,081,672	94.3	△0.4	△9.2
入 湯 税	現	28,441	28,441	100.0	0.0	△1.8	25,417	25,417	100.0	0.0	△10.6
都 市 計 画 税	現			-	-	-			-	-	-
	滞			-	-	-			-	-	-
	計			-	-	-			-	-	-
目 的 税 小 計		28,441	28,441	100.0	0.0	△1.8	25,417	25,417	100.0	0.0	△10.6
市 税 合 計	現	5,642,682	5,585,070	99.0	0.3	4.9	5,111,854	5,055,495	98.9	△0.1	△9.4
	滞	322,232	65,103	20.2	△0.8	△3.6	301,317	51,594	17.1	△3.1	△6.5
	計	5,964,914	5,650,173	94.7	0.6	4.4	5,413,171	5,107,089	94.3	△0.4	△9.2
人 口 及 び 一 人 当 り 調 定 額		43,611人		136,775円		43,278人		125,079円			
世 帯 数 及 び 一 世 帯 当 り 調 定 額		16,870世帯		353,581円		16,966世帯		319,060円			

(単位：千円・%)

平成27年度					平成28年度					平成29年度				
調定額	収入額	徴収率	徴前年対率比	調前年対額比	調定額	収入額	徴収率	徴前年対率比	調前年対額比	調定額	収入額	徴収率	徴前年対率比	調前年対額比
2,369,023	2,261,539	95.5	△0.1	6.7	2,385,301	2,283,128	95.7	0.3	0.7	2,271,099	2,185,199	96.2	0.5	△4.8
1,775,625	1,741,665	98.1	△0.6	1.1	1,757,692	1,736,337	98.8	0.7	△1.0	1,774,565	1,754,820	98.9	0.1	1.0
92,012	20,393	22.2	0.5	△2.3	102,421	24,061	23.5	1.3	11.3	98,109	34,031	34.7	11.2	△4.2
1,867,637	1,762,058	94.3	△0.4	1.0	1,860,113	1,760,398	94.6	0.3	△0.4	1,872,674	1,788,851	95.5	0.9	0.7
500,126	499,125	99.8	△0.1	35.8	523,542	522,401	99.8	△0.0	4.7	396,066	395,363	99.8	0.0	△24.3
1,260	356	28.3	△37.8	△47.3	1,646	329	20.0	△8.3	30.6	2,359	985	41.8	21.8	43.3
501,386	499,481	99.6	△0.0	35.2	525,188	522,730	99.5	△0.1	4.7	398,425	396,348	99.5	△0.1	△24.1
2,674,283	2,472,949	92.5	△0.2	△3.5	2,688,527	2,489,501	92.6	0.1	0.5	2,690,634	2,487,343	92.4	△0.2	0.1
2,443,510	2,409,696	98.6	△0.1	△3.7	2,458,538	2,413,012	98.1	△0.5	0.6	2,469,029	2,424,522	98.2	0.0	0.4
199,119	31,599	15.9	1.6	△0.4	198,535	45,035	22.7	6.8	△0.3	190,175	31,391	16.5	△6.2	△4.2
2,642,629	2,441,295	92.4	△0.2	△3.5	2,657,073	2,458,047	92.5	0.1	0.5	2,659,204	2,455,913	92.4	△0.2	0.1
31,654	31,654	100.0	0.0	△4.9	31,454	31,454	100.0	0.0	△0.6	31,430	31,430	100.0	0.0	△0.1
119,157	118,122	99.1	0.1	1.5	141,839	140,032	98.7	△0.4	19.0	146,400	144,265	98.5	△0.2	3.2
4,455	1,089	24.4	4.5	△7.9	3,940	969	24.6	0.1	△11.6	4,320	1,039	24.1	△0.5	9.6
123,612	119,211	96.4	0.6	1.2	145,779	141,001	96.7	0.3	17.9	150,720	145,304	96.4	△0.3	3.4
272,556	272,556	100.0	0.0	△0.3	267,277	267,277	100.0	0.0	△1.9	261,176	261,176	100.0	0.0	△2.3
		-	-	-			-	-	-			-	-	-
272,556	272,556	100.0	0.0	△0.3	267,277	267,277	100.0	0.0	△1.9	261,176	261,176	100.0	0.0	△2.3
		-	-	-			-	-	-			-	-	-
		-	-	-			-	-	-			-	-	-
		-	-	-			-	-	-			-	-	-
5,439,474	5,126,255	94.2	△0.1	1.0	5,486,884	5,180,907	94.4	0.2	0.9	5,373,629	5,079,022	94.5	0.1	△2.1
20,158	20,158	100.0	0.0	△20.7	19,437	19,437	100.0	0.0	△3.6	19,542	19,542	100.0	0.0	0.5
		-	-	-			-	-	-			-	-	-
		-	-	-			-	-	-			-	-	-
		-	-	-			-	-	-			-	-	-
20,158	20,158	100.0	0.0	△20.7	19,437	19,437	100.0	0.0	△3.6	19,542	19,542	100.0	0.0	0.5
5,162,786	5,092,976	98.6	△0.2	1.0	5,199,779	5,129,950	98.7	0.0	0.7	5,098,208	5,031,118	98.7	0.0	△2.0
296,846	53,437	18.0	0.9	△1.5	306,542	70,394	23.0	5.0	3.3	294,963	67,446	22.9	△0.1	△3.8
5,459,632	5,146,413	94.3	△0.1	0.9	5,506,321	5,200,344	94.4	0.2	0.9	5,393,171	5,098,564	94.5	0.1	△2.1
42,798人		127,567円			42,443人		129,734円			41,968人		128,507円		
17,075世帯		319,744円			17,144世帯		321,181円			17,213世帯		313,320円		

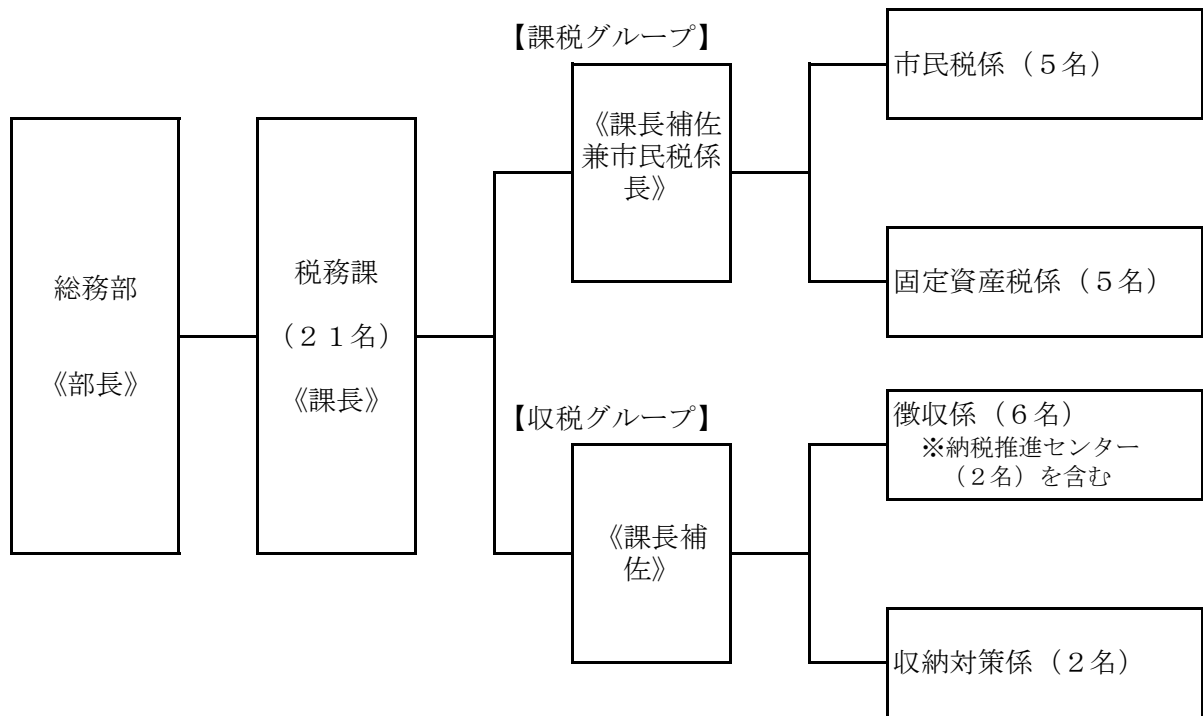
6 市税の徴税費に関する調

課税状況調より

(単位：千円)

区 分		年 度					
		26	27	28	29	30 (見込)	
税収入 見込額	1. 市 税	5,107,089	5,146,413	5,200,344	5,098,564	4,876,902	
	2. 個人 の 県 民 税	1,167,568	1,173,727	1,172,230	1,191,524	1,163,517	
	3. 合 計	6,274,657	6,320,140	6,372,574	6,290,088	6,040,419	
徴 税 費	人 件 費	4. 基 本 給	61,258	62,708	63,599	63,295	68,142
		5. 諸 手 当	37,077	33,392	35,322	35,945	39,566
		(イ) 超 勤 手 当	5,854	4,450	5,591	4,598	5,780
		(ロ) 税 務 手 当					
		(ハ) そ の 他 の 手 当	31,223	28,942	29,731	31,347	33,786
		6. そ の 他	31,608	31,454	30,880	30,385	31,345
		7. 小 計	129,943	127,554	129,801	129,625	139,053
	需 用 費	8. 旅 費	151	535	477	447	296
		9. 賃 金	3,052	4,064	4,182	4,266	2,278
		10. そ の 他	32,636	11,641	10,925	12,311	13,557
		11. 小 計	35,839	16,240	15,584	17,024	16,131
	諸 費	12. 前 納 報 奨 金					
		13. 納 税 組 合 補 助 金					
		14. 納 税 奨 励 金					
		15. そ の 他					
		16. 小 計					
	17. そ の 他	24,654	61,683	68,583	39,500	69,999	
	18. 合 計	190,436	205,477	213,968	186,149	225,183	
19. 県 民 税 徴 収 取 扱 費	63,497	60,045	59,941	60,700	60,708		
20. (18) - (19)	126,939	145,432	154,027	125,449	164,475		
徴 税 費 の 割 合	21. (18) / (3) (%)	3.0	3.3	3.4	3.0	3.7	
	22. (20) / (1) (%)	2.5	2.8	3.0	2.5	3.4	
徴 税 職 員 数	職 員	19	20	20	20	18	
	そ の 他	0	0	0	0	0	
	合 計	19	20	20	20	18	
	臨 時 職 員	2	3	3	3	3	

7 税務機構図（平成30年4月1日現在）



税務職員の内訳

(単位：名)

部 名	課 名	課 長	副課長	課長補佐	係 名	係長	主査	主事	臨時的任用職員等
総 務	税 務	1		1 (市民税係長を兼務)	市 民 税		1	3	1
					固 定 資 産 税	1	3	1	
				1	徴 収	1	2	1	2
	収 納 対 策	1		1	1				

税務職員平均年齢 37.1歳

税務職員平均経験年数 4.0年

2 市 民 稅

1 個人市民税の納税義務者等の調

(単位：人・千円)

区 分		年 度			
		2 7	2 8	2 9	3 0
均等割を納める者	納税義務者数	19,893	19,924	20,216	20,244
	均 等 割 額	69,627	69,734	70,759	70,938
所得割を納める者	納税義務者数	17,384	17,416	17,699	17,681
	所 得 割 額	1,685,918	1,655,448	1,673,393	2,652,628
納 税 義 務 者 数		19,893	19,924	20,216	20,244

(注) 1. 納税義務者数の内訳は、所得割・均等割の両方を納める人を集計しているため、合計値と一致しない。

2. 各年度7月1日の数値による。

3. 各年度所得割は減税後の数値による。

2 個人市民税の徴収区分別納税義務者等の調

(単位：人・千円)

区 分			年 度				
			2 7	2 8	2 9	3 0	
特 別 徴 収 区 別	特 別 徴 収 者 数	給 与 特 徴	2,739	2,794	2,883	3,127	
		年 金 特 徴	7	7	7	7	
	納 税 義 務 者 数	給 与 特 徴	11,052	11,225	11,662	12,668	
		年 金 特 徴	3,409	3,546	3,764	3,827	
	徴 収 額	均 等 割 額	給 与 特 徴	38,599	39,177	40,817	44,242
			年 金 特 徴	9,501	10,164	13,174	10,973
		所 得 割 額	給 与 特 徴	1,221,769	1,221,090	1,246,419	1,302,303
			年 金 特 徴	73,825	74,729	79,479	81,903
	合 計	給 与 特 徴	1,260,368	1,260,267	1,287,236	1,346,545	
		年 金 特 徴	83,326	84,893	92,653	92,876	
	普 通 徴 収	納 税 義 務 者 数		7,289	7,072	6,855	5,433
		税 額	均 等 割 額	21,631	20,499	19,518	15,149
所 得 割 額			393,075	362,214	351,788	1,264,623	
合 計			414,706	382,713	371,306	1,279,772	

(注) 1. 各年度7月1日の数値による。

2. 各年度所得割額は減税後の数値による。

3 所得割を納める者の種類別所得金額及び所得割額調

年 度	区 分 所得者区分	納税義務者 (人)	構成比 (%)	総所得金額等 (千円)	構成比 (%)
26 年 度	給 与 所 得 者	13,591	77.9	39,557,481	82.2
	営 業 所 得 者	592	3.4	1,902,270	4.0
	農 業 所 得 者	57	0.3	118,821	0.2
	そ の 他 の 所 得 者	3,064	17.6	5,277,249	11.0
	分離短期・長期譲渡所得等、 土地の事業所得に係わる者	139	0.8	1,269,565	2.6
	合 計	17,443	100.0	48,125,386	100.0
27 年 度	給 与 所 得 者	13,610	78.3	40,165,581	82.2
	営 業 所 得 者	592	3.3	1,920,844	4.0
	農 業 所 得 者	62	0.4	163,895	0.3
	そ の 他 の 所 得 者	2,965	17.1	5,008,110	10.3
	分離短期・長期譲渡所得等、 土地の事業所得に係わる者	155	0.9	1,581,339	3.2
	合 計	17,384	100.0	48,839,769	100.0
28 年 度	給 与 所 得 者	13,588	78.0	39,969,129	82.4
	営 業 所 得 者	595	3.5	1,945,714	4.0
	農 業 所 得 者	58	0.3	151,757	0.3
	そ の 他 の 所 得 者	3,030	17.4	5,175,830	10.7
	分離短期・長期譲渡所得等、 土地の事業所得に係わる者	145	0.8	1,274,495	2.6
	合 計	17,416	100.0	48,516,925	100.0
29 年 度	給 与 所 得 者	13,767	77.8	40,612,141	83.6
	営 業 所 得 者	613	3.5	2,100,087	4.3
	農 業 所 得 者	74	0.4	163,939	0.3
	そ の 他 の 所 得 者	3,105	17.5	5,125,331	10.6
	分離短期・長期譲渡所得等、 土地の事業所得に係わる者	140	0.8	579,337	1.2
	合 計	17,699	100.0	48,580,835	100.0
30 年 度	給 与 所 得 者	13,805	78.1	40,788,394	83.3
	営 業 所 得 者	584	3.3	1,941,296	4.0
	農 業 所 得 者	78	0.4	167,697	0.3
	そ の 他 の 所 得 者	3,042	17.2	5,120,262	10.5
	分離短期・長期譲渡所得等、 土地の事業所得に係わる者	172	1.0	939,146	1.9
	合 計	17,681	100.0	48,956,795	100.0

(各年度7月1日現在)

納税義務者一人 当りの所得金額 (円)	所得割額 (千円)	構成比 (%)	納税義務者一人 当りの所得割額 (円)	対前年の増減率 (%)		
				納税 義務者	総所得 金額等	所得 割額
2,910,564	1,393,711	84.5	102,546	△0.6	△1.0	△1.2
3,213,293	69,060	4.3	116,655	0.7	1.5	1.1
2,084,578	3,570	0.2	62,631	△25.0	△27.9	△26.1
1,722,339	145,844	8.8	47,599	△2.4	△4.7	△8.5
9,133,561	36,402	2.2	261,884	73.8	113.1	89.8
2,759,008	1,648,587	100.0	94,512	△0.6	0.0	△0.8
2,951,181	1,418,357	84.1	104,214	0.1	1.5	1.8
3,244,668	70,200	4.2	118,581		1.0	1.7
2,643,467	5,647	0.3	91,080	8.8	37.9	58.2
1,689,075	137,973	8.2	46,533	△3.2	△5.1	△5.4
10,202,187	53,741	3.2	346,716	11.5	24.6	47.6
2,809,466	1,685,918	100.0	96,981	△0.3	1.5	2.3
2,941,501	1,398,101	84.5	102,892	△0.2	△0.5	△1.4
3,270,107	70,424	4.2	118,359	0.5	1.3	0.3
2,616,500	5,157	0.3	88,913	△6.5	△7.4	△8.7
1,708,194	142,497	8.6	47,028	2.2	3.3	3.3
8,789,620	39,269	2.4	270,820	△6.5	△19.4	△26.9
2,785,767	1,655,448	100.0	95,053	0.2	△0.7	△1.8
2,949,963	1,414,298	84.5	102,731	1.2	1.1	△0.3
3,425,916	77,940	4.7	127,145	3.5	9.3	11.0
2,215,391	4,621	0.3	62,445	19.4	0.0	△18.2
1,650,670	136,366	8.1	43,918	4.7	2.3	△1.2
4,138,121	40,168	2.4	286,914	△9.7	△63.4	△25.3
2,744,835	1,673,393	100.0	94,547	1.8	△0.5	△0.7
2,954,610	1,414,451	53.3	102,459	1.6	2.0	1.2
3,324,136	70,805	2.7	121,241	△1.8	△0.2	0.5
2,149,961	4,780	0.2	61,282	34.5	10.5	△7.3
1,683,189	138,659	5.2	45,581	0.4	△1.1	△2.7
5,460,151	1,023,907	38.6	5,952,947	18.6	△26.3	2,507.4
2,768,892	2,652,602	100.0	150,025	1.5	0.9	60.2

(注) 各年度所得割額は、控除・減免後の数値による。

4 課税標準段階別総所得金額等に関する調

(ア) 総所得金額等

年度 課税標準段階別	区分	納税 義務者 (人)	構成比 (%)	総 所			
				総所得金額 (A) (千円)	構成比 (%)	山林 所得金額 (B) (千円)	分離短期譲渡 所得金額 (C) (千円)
26年度合計		17,443	-	47,335,282	-	0	990
27年度合計		17,384	-	47,873,989	-	0	4,912
28年度合計		17,416	-	47,776,434	-	0	8,417
29年度合計		17,699	-	48,580,835	-	0	5,567
30年度課税標準段階別 10万円以下の金額		910	5.1	607,042	1.2	0	4,238
10万円を超え100万円以下		6,923	39.7	9,475,058	19.8	0	0
100万円 " 200万円 "		4,929	27.9	12,378,457	25.3	0	0
200万円 " 300万円 "		2,440	13.8	9,380,017	19.2	0	2,329
300万円 " 400万円 "		1,305	7.4	6,774,722	13.8	0	0
400万円 " 550万円 "		750	4.2	4,865,052	9.9	0	0
550万円 " 700万円 "		186	1.1	1,513,707	3.1	0	0
700万円 " 1,000万円 "		124	0.7	1,311,086	2.7	0	0
1,000万円を超える金額		114	0.6	2,651,091	5.4	0	0
合 計		17,681	100.5	48,956,232	100.4	0	6,567

(各年度7月1日現在)

得 金 額 等							
構 成 比	分 離 長 期 讓 渡	構 成 比	商 品 先 物 取 引 に	上 場 株 式 等 に 係 る	株 式 等 に 係 る	合 計	構 成 比
(%)	所 得 金 額	(%)	係 る 雑 所 得 金 額	配 当 所 得 金 額	讓 渡 所 得 金 額	(A)+(B)+(C)+(D)+(E)	(%)
(%)	(D) (千円)	(%)	(E) (千円)	(F) (千円)	(G) (千円)	+(F)+(G) (千円)	(%)
-	407,793	-	28,311	6,513	346,497	48,125,386	-
-	829,691	-	38,025	18,447	74,705	48,839,769	-
-	309,892	-	45,912	15,835	360,435	48,516,925	-
-	480,929	-	47,615	14,339	50,925	49,180,210	-
64.5	477,289	78.2	2,706	410	59,681	1,151,366	1.4
-	59,133	9.7	975	4,014	21,588	9,560,768	11.3
-	16,605	2.7	6	3,249	42,049	12,440,366	14.7
35.5	44,958	7.4	0	186	5,217	9,432,707	11.2
-	5,011	0.8	57,737	445	3,170	6,841,085	8.1
-	2,959	0.5	0	522	4,326	4,872,859	5.8
-	0	-	0	370	980	1,515,057	1.8
-	0	-	0	5,246	1,104	1,317,436	1.6
-	4,295	0.7	1,761	6,926	34,603,411	37,267,484	44.2
100.0	610,250	100.0	63,185	21,368	34,741,526	84,399,128	100.1

4 課税標準段階別総所得金額等に関する調

(イ) 所得控除及び課税標準

年 度 課税標準段階別	区 分	所得控除 (千円)	構成比 (%)	課 税			
				総 所 得 金 額 (H) (千円)	構 成 比 (%)	山 林 所 得 金 額 (I) (千円)	分 離 短 期 譲 渡 所 得 金 額 (J) (千円)
26 年 度 合 計		19,165,242	-	28,193,432	-	0	990
27 年 度 合 計		19,200,698	-	28,713,476	-	188	4,411
28 年 度 合 計		19,323,443	-	28,476,793	-	84	3,821
29 年 度 合 計		19,677,372	-	28,925,763	-	0	4,775
30年度課税標準段階別 10万円以下の金額		589,724	3.0	42,835	0.1	0	2,751
10万円を超え100万円以下		5,764,336	29.6	3,711,155	12.7	151	0
100万円 " 200万円 "		5,279,847	26.8	7,098,620	24.2	0	0
200万円 " 300万円 "		3,415,392	17.4	5,964,635	20.4	0	2,329
300万円 " 400万円 "		2,270,600	11.5	4,504,129	15.4	0	0
400万円 " 550万円 "		1,443,952	7.3	3,421,102	12.0	0	0
550万円 " 700万円 "		375,102	1.9	1,138,605	3.9	0	0
700万円 " 1,000万円 "		276,878	1.4	1,034,211	3.5	0	0
1,000万円を超える金額		259,591	1.3	2,391,509	8.2	0	0
合 計		19,675,422	100.2	29,306,801	100.3	151	5,080

(各年度7月1日現在)

標準額等												
構成比	分離長期譲渡		構成比	商品先物取引に係る雑所得等の金額に係るもの		上場株式等の配当所得金額に係るもの		株式等に係る譲渡所得金額		合計	構成比	みなし法人
(%)	(K)	(千円)	(%)	(L)	(千円)	(M)	(千円)	(N)	(千円)	(H)+(I)+(J)+(K)+(L)+(M)+(N) (千円)	(%)	(千円)
-	390,185		-	25,645		6,506		343,386		28,960,144	-	
-	795,212		-	35,299		17,846		72,639		29,639,071	-	
-	294,785		-	45,203		15,818		356,978		29,193,482	-	
-	462,148		-	47,611		14,187		48,354		29,502,838	-	
54.2	461,022		77.6	1,455		37		53,542		561,642	0.8	
-	59,128		10.0	973		4,010		21,578		3,796,995	5.9	
-	16,604		2.8	5		3,246		42,044		7,160,519	11.1	
45.8	44,956		7.6	0		184		5,211		6,017,315	9.3	
-	5,010		0.8	57,736		443		3,167		4,570,485	7.1	
-	2,958		0.5	0		522		4,325		3,428,907	5.3	
-	0		-	0		370		980		1,139,955	1.8	
-	0		-	0		5,244		1,103		1,040,558	1.6	
-	4,294		0.7	1,759		6,924		34,603,407		37,007,893	57.2	
100.0	593,972		100.0	61,928		20,980		34,735,357		64,724,269	100.1	

4 課税標準段階別総所得金額等に関する調

(ウ) 税 額

区 分 年 度 課税標準段階別	算 出 税								
	総 所 得	構	分 離 短 期	構	分 離 長 期	構	土 地 等 に 係	株 式 等 に 係	
	山 林 ・ 退 職	成	譲 渡 所 得	成	譲 渡 所 得	成	る 事 業 所 得	る 譲 渡 所 得	
	所 得 金 額	比	金 額	比	金 額	比	金 額	金 額	
(O) (千円)	(%)	(P) (千円)	(%)	(Q) (千円)	(%)	(R) (千円)	(S) (千円)		
26 年 度 合 計	1,690,899	-	53	-	11,683	-	0	6,185	
27 年 度 合 計	1,722,126	-	238	-	23,757	-	0	2,178	
28 年 度 合 計	1,707,911	-	207	-	8,837	-	0	10,708	
29 年 度 合 計	1,734,831	-	258	-	13,859	-	0	1,452	
30年度課税標準段階別 10万円以下の金額	2,534	0.1	149	54.2	13,828	77.6	0	1,606	
10万円を超え100万円以下	222,398	12.7	0	-	1,773	10.0	0	647	
100万円 " 200万円 "	425,715	24.2	0	-	498	2.8	0	1,261	
200万円 " 300万円 "	357,780	20.4	126	45.8	1,348	7.6	0	156	
300万円 " 400万円 "	270,192	15.4	0	-	151	0.8	0	95	
400万円 " 550万円 "	205,234	11.7	0	-	88	0.5	0	130	
550万円 " 700万円 "	68,306	3.9	0	-	0	-	0	29	
700万円 " 1,000万円 "	62,048	3.5	0	-	0	-	0	33	
1,000万円を超える金額	143,487	8.2	0	-	128	0.7	0	1,038,102	
合 計	1,757,694	100.0	275	100.0	17,814	100.0	0	1,042,059	

(各年度7月1日現在)

額				税 額 控除額等 (W) (千円)	所得割額 (V)-(W) (千円)	構 成 比 (%)	税 額 調整額 (X) (千円)	配当割額及		平均 税率 (Z) (%)
上場株式等 の配当所得 に係る金額 (T) (千円)	商品先物取 引に係る雑 所得等分 (U) (千円)	合 計 (O)+(P)+(Q)+ (R)+(S)+(T)+ (U) (V) (千円)	構 成 比 (%)					び株式等譲 渡所得割額 控 除 額 (Y) (千円)	定率税額 控 除 額 ※H18廃止 (Y) (千円)	
116	769	1,709,705	-	57,898	1,651,807	-	182	2,850	-	6.0
534	1,058	1,749,891	-	59,875	1,690,016	-	242	3,856	-	6.0
474	1,356	1,729,493	-	68,776	1,660,717	-	370	4,899	-	6.0
424	1,429	1,752,253	-	76,756	1,675,497	-	404	1,700	-	6.0
1	44	18,162	0.6	1,092	17,070	0.6	1	94	-	6.0
120	29	224,967	8.0	19,231	205,736	7.7	354	480	-	6.0
97	0	427,571	15.2	25,297	402,274	15.1	81	743	-	6.0
6	0	359,416	12.7	17,341	342,075	12.9	0	299	-	6.0
13	1,732	272,183	23.0	6,578	265,605	10.0	0	251	-	6.0
16	0	205,468	7.3	4,333	201,135	7.6	0	153	-	6.0
11	0	68,346	2.4	2,043	66,303	2.5	0	161	-	6.0
157	0	62,238	2.2	2,062	60,176	2.3	0	287	-	6.0
208	53	1,181,978	41.9	81,421	1,100,557	41.4	0	5,399	-	6.0
629	1,858	2,820,329	113.3	159,398	2,660,931	100.1	436	7,867	-	6.0

5 個人市民税の調定額等の調

年 度 区 分	2 5		2 6		2 7		2 8		2 9	
	調定額	前年比	調定額	前年比	調定額	前年比	調定額	前年比	調定額	前年比
普通徴収 (千円)	413,052	△7.3	426,619	3.3	441,500	3.5	415,724	△5.8	402,293	△3.2
特別徴収 (千円)	1,345,191	1.1	1,329,006	△1.2	1,334,130	0.4	1,341,905	0.6	1,372,272	2.3
計 (千円)	1,758,243	△1.0	1,755,625	△0.1	1,775,630	1.1	1,757,629	△1.0	1,774,565	1.0
納 税 者 数	20,163	0.4	20,182	0.1	20,086	△0.5	20,134	0.2	20,437	1.5
人 口 (人)	43,611	△1.0	43,278	△0.8	42,798	△1.1	42,443	△0.8	41,968	△1.1
世 帯 (世帯)	16,870	0.0	16,966	0.6	17,075	0.6	17,144	0.4	17,213	0.4
納 税 者 (円) 一人当り	87,201	△1.4	86,989	△0.2	88,401	1.6	87,296	△1.2	86,830	△0.5
人 口 (円) 一人当り	40,316	△0.0	40,566	0.6	41,488	2.3	41,411	△0.2	42,283	2.1
一 世 帯 (円) 当 り	104,223	△1.0	103,479	△0.7	103,990	0.5	102,521	△1.4	103,094	0.6

(注) 各年度最終調定額の数値による。

6 法人市民税均等割納税義務者数の推移

(単位：人)

(注) 各年度7月1日の数値による。(課税状況調より)

区分		年度	26年度	27年度	28年度	29年度	30年度
法第312条第1項第9号	旧1号		4	4	5	5	5
法第312条第1項第8号	旧2号		2	3	2	3	3
法第312条第1項第7号	旧3号		50	49	51	51	51
法第312条第1項第6号	旧4号		8	7	7	8	9
法第312条第1項第5号	旧5号		30	35	33	32	35
法第312条第1項第4号	旧6号		25	26	25	25	26
法第312条第1項第3号	旧7号		185	179	185	195	191
法第312条第1項第2号	旧8号		6	4	5	4	4
法第312条第1項第1号	旧9号		584	602	613	625	626
法人でない社団等			1	1	1	1	1
合計			895	910	927	949	951

7 法人市民税調定額の推移

(注) 各年度決算時(単位：円)

区分 年度	現年度		過年度		合計
	均等割	法人税割	均等割	法人税割	
25	98,099,300	776,692,600	500,000	4,426,900	879,718,800
26	99,581,200	259,637,200	332,500	8,829,800	368,380,700
27	99,434,100	396,085,100	1,347,500	3,259,500	500,126,200
28	105,560,000	414,145,200	967,500	2,869,300	523,542,000
29	107,506,400	286,697,700	354,900	1,507,300	396,066,300

8 平成29年度法人市民税月別調定額

(単位：円)

区分 月別	現 年 度			過 年 度			合 計
	均 等 割	法人税割	計	均 等 割	法人税割	計	
4月	3,588,200	12,720,900	16,309,100	230,000	595,500	825,500	17,134,600
5月	18,526,200	18,284,900	36,811,100	20,800	40,900	61,700	36,872,800
6月	18,883,800	30,931,400	49,815,200	0	546,500	546,500	50,361,700
7月	10,504,100	6,124,500	16,628,600	4,100	13,500	17,600	16,646,200
8月	11,176,600	132,933,500	144,110,100	0	0	0	144,110,100
9月	3,396,600	6,499,500	9,896,100	50,000	152,800	202,800	10,098,900
10月	7,764,000	19,203,500	26,967,500	0	-6,700	-6,700	26,960,800
11月	17,394,100	35,204,700	52,598,800	0	1,300	1,300	52,600,100
12月	3,579,800	4,532,300	8,112,100	0	19,700	19,700	8,131,800
1月	2,670,800	8,015,200	10,686,000	50,000	70,000	120,000	10,806,000
2月	5,807,300	5,098,100	10,905,400	0	26,600	26,600	10,932,000
3月	4,214,900	7,149,200	11,364,100	0	47,200	47,200	11,411,300
合 計	107,506,400	286,697,700	394,204,100	354,900	1,507,300	1,862,200	396,066,300

3

固定資産税

1 固定資産税の課税客体別調（現年度当初）

※ 法定免税点以上のもの

区 分		年 度				
		2 6	2 7	2 8	2 9	3 0
納税義務者数 (人)	土 地	16,533	16,504	16,497	16,508	16,472
	家 屋	15,963	16,006	16,045	16,080	16,091
	償却資産	453	459	475	496	497
	実 数	21,532	20,960	21,710	21,741	21,690
課税標準額 (千円)	土 地	58,483,963	57,146,178	56,781,562	56,228,263	55,726,258
	家 屋	85,210,479	80,642,154	82,100,940	83,956,871	79,812,291
	償却資産	40,346,121	39,686,567	40,179,361	40,042,151	39,808,121
	合 計	184,040,563	177,474,899	179,061,863	180,227,285	175,346,670
税 額(円) <軽減前>		2,576,567,882	2,484,648,586	2,506,866,082	2,523,181,990	2,454,853,380

2 人口と固定資産税額の年度別推移（現年度当初）

区 分 \ 年 度	2 6	2 7	2 8	2 9	3 0
人 口 (人)	43,611	43,278	42,798	42,443	41,968
前 年 対 比 (%)	△1.0	△0.8	△1.1	△0.8	△1.1
世 帯 数 (世帯)	16,870	16,966	17,075	17,144	17,213
前 年 対 比 (%)	0.0	0.6	0.6	0.4	0.4
納 税 義 務 者 数 (人)	21,532	20,960	21,710	21,741	21,690
前 年 対 比 (%)	△0.3	△2.7	3.6	0.1	△0.2
税 額 (円)	2,240,546,400	2,148,764,900	2,178,944,500	2,206,389,400	2,413,869,900
前 年 対 比 (%)	0.1	△4.1	1.4	1.3	9.4
人 口 1 人 当 り 税 額 (円)	51,376	49,650	50,912	51,985	57,517
一 世 帯 当 り 税 額 (円)	132,812	126,651	127,610	128,697	140,235
前 年 対 比 (%)	0.0	△4.6	0.8	0.9	9.0
納 税 義 務 者 1 人 当 り 税 額 (円)	104,057	102,517	100,366	101,485	111,290
前 年 対 比 (%)	0.3	△1.5	△2.1	1.1	9.7

(人口・世帯数は各年の4月1日現在)

3 課税台帳縦覧等に関する調

(単位：件)

年度	資産区分	縦覧件数	審査申出 件 数	取 下	却 下	棄 却	評 価 額 修正件数
26	土 地	8					
	家 屋	5					
	償 却						
	計	13					
27	土 地	2					
	家 屋	1	1				
	償 却						
	計	3	1				
28	土 地	3					
	家 屋	2					
	償 却						
	計	5					
29	土 地	5					
	家 屋	2					
	償 却						
	計	7					
30	土 地	6					
	家 屋	2					
	償 却						
	計	8					

4 土地の地目別の調（平成30年度当初）

※ 法定免税点未満含む

区 分		総地積 (㎡)	構成比 (%)	評価筆数 (筆)	評価地積 (㎡)	評価額 (千円)	単位当たり価格（円）	
							平均価格	最高価格
田	一般田	40,972,534	10.85	45,968	40,704,994	4,966,255	122	160
	介在田等		0.00					
	計	40,972,534	10.85	45,968	40,704,994	4,966,255		
畑	一般畑	3,897,169	1.03	15,671	3,687,037	172,332	47	135
	介在畑等		0.00					
	計	3,897,169	1.03	15,671	3,687,037	172,332		
宅地	小規模住宅用地				3,095,988	34,148,685	11,163	48,464
	一般住宅用地				3,402,502	29,402,798	8,734	48,467
	住宅用地以外の宅地				3,236,580	34,593,476	10,726	50,999
	計	10,595,782	2.80	58,867	9,735,070	98,144,959	10,168	50,999
鉱泉地		11	0.00					
池沼		36,395	0.01	72	24,563	1,168	48	146
山林	一般山林	206,419,532	54.67	45,523	167,317,792	2,824,400	17	188
	介在山林等		0.00					
	計	206,419,532	54.67	45,523	167,317,792	2,824,400		
牧場			0.00					
原野		1,764,084	0.47	7,163	1,372,309	35,755	26	198
雑種地	ゴルフ場用地	3,529,933	0.93	1,599	3,529,081	2,870,962	818	900
	鉄軌道用地	270,223	0.07	1,198	270,223	138,891	514	555
	その他の雑種地	3,216,302	0.85	6,906	2,042,251	8,436,101	4,271	40,715
	計	7,016,458	1.86	9,703	5,841,555	11,445,954		
その他		106,884,227	28.31	-	-	-	-	-
合計		377,586,192	100.00	182,967	228,683,320	117,590,823	515	

5 宅地の地区別地積及び評価額（平成30年度当初）

※ 課税対象の宅地で法定免税点以上のもの

区分 地区別	納税義務者数 (人)	地積 (㎡)	評価額 (千円)
商業地区	407	358,735	9,004,185
住宅地区	5,178	2,063,934	35,668,112
工業地区	23	343,615	3,115,800
村落地区	9,895	6,711,963	48,641,846
観光地区			
農業用施設の用に供 する宅地	56	26,143	92,020
合計	15,559	9,504,390	96,521,963

6 人口、世帯数と宅地面積の年度別推移状況（年度当初）

※ 人口・世帯数=各年の4月1日現在

年度 区分	26	27	28	29	30
人口(人)	43,611	43,278	42,798	42,443	41,968
世帯数(世帯)	16,870	16,966	17,075	17,144	17,213
宅地評価総地積(㎡)	9,650,096	9,676,885	9,700,798	9,737,926	9,735,070
一人当り面積(㎡)	221.3	223.6	226.7	229.4	232.0
一世帯当り面積(㎡)	572.0	570.4	568.1	568.0	565.6

7 地目別構成比の推移（平成30年度当初）

(ア) 地目別課税状況

※ 課税対象の土地で法定免税点以上のもの

区分	所有者数 (人)	筆数 (筆)	地積 (㎡)	評価額 (千円)	課税標準額 (千円)
田	6,563	43,703	39,736,036	4,864,348	4,864,348
畑	4,854	13,851	3,318,746	156,206	156,206
宅地	28,693	56,327	9,504,390	96,521,963	39,168,046
山林	6,114	35,527	156,072,917	2,647,945	2,647,945
雑種地	2,759	8,945	5,692,225	11,416,713	8,859,705
その他	2,352	5,859	1,130,561	30,008	30,008
合計	51,335	164,212	215,454,875	115,637,183	55,726,258

(イ) 筆 数

※ 非課税地除く、法定

区 分		年 度			
		2 6	2 7	2 8	2 9
田	筆 数	46,341	46,261	46,152	46,042
	構 成 比	25.37	25.29	25.22	25.16
畑	筆 数	15,793	15,769	15,740	15,701
	構 成 比	8.65	8.62	8.60	8.58
宅地	筆 数	58,294	58,511	58,694	58,867
	構 成 比	31.91	31.99	32.08	32.17
山林	筆 数	45,537	45,571	45,552	45,541
	構 成 比	24.92	24.92	24.91	24.88
雑種地	筆 数	9,477	9,545	9,596	9,604
	構 成 比	5.19	5.22	5.24	5.25
その他	筆 数	7,241	7,241	7,232	7,240
	構 成 比	3.96	3.96	3.95	3.96
合計	筆 数	182,683	182,898	182,966	182,995
	構 成 比	100.00	100.00	100.00	100.00

(ウ) 課税地積(m²)

※ 非課税地除く、法定

区 分		年 度			
		2 6	2 7	2 8	2 9
田	地 積	40,860,642	40,832,504	40,781,438	40,740,747
	構 成 比	17.68	17.67	17.66	17.73
畑	地 積	3,772,244	3,711,486	3,708,462	3,690,317
	構 成 比	1.63	1.61	1.61	1.61
宅地	地 積	9,650,096	9,676,885	9,700,798	9,737,926
	構 成 比	4.17	4.18	4.20	4.23
山林	地 積	169,689,244	169,731,257	169,540,571	168,510,733
	構 成 比	73.43	73.45	73.43	73.32
雑種地	地 積	5,720,045	5,725,423	5,741,273	5,741,675
	構 成 比	2.48	2.48	2.49	2.50
その他	地 積	1,405,430	1,407,253	1,405,820	1,409,744
	構 成 比	0.61	0.61	0.61	0.61
合計	地 積	231,097,701	231,084,808	230,878,362	229,831,142
	構 成 比	100.00	100.00	100.00	100.00

(工) 評価額及び課税標準額

※ 非課税地除く 法定免税点未満含む。ただし、課税標準額は法定免税点以上のもの

(単位：千円、%)

区 分		年 度				
		2 6	2 7	2 8	2 9	3 0
田	評 価 額 (a)	4,981,263	4,977,752	4,972,840	4,968,727	4,966,255
	構 成 比 %	4.1	4.1	4.2	4.2	4.2
	課税標準額 (b)	4,875,247	4,872,412	4,868,154	4,865,252	4,966,255
	構 成 比 %	8.3	8.5	8.6	8.7	8.8
	(b)／(a) %	97.9	97.9	97.9	97.9	100.0
畑	評 価 額 (a)	175,552	173,402	173,235	172,494	172,332
	構 成 比 %	0.1	0.1	0.2	0.2	0.2
	課税標準額 (b)	159,742	157,587	157,270	156,616	172,332
	構 成 比 %	0.3	0.3	0.3	0.3	0.3
	(b)／(a) %	91.0	90.9	90.8	90.8	100.0
宅 地	評 価 額 (a)	102,724,557	101,190,012	99,920,902	99,017,391	98,162,959
	構 成 比 %	83.8	83.8	83.7	83.7	83.5
	課税標準額 (b)	41,559,564	40,509,431	40,146,737	39,718,599	39,479,612
	構 成 比 %	71.1	70.9	70.7	70.6	70.0
	(b)／(a) %	40.5	40.0	40.2	40.1	40.2
山 林	評 価 額 (a)	2,850,520	2,851,312	2,847,804	2,837,065	2,824,400
	構 成 比 %	2.3	2.4	2.4	2.4	2.4
	課税標準額 (b)	2,676,051	2,676,792	2,671,884	2,660,632	2,824,400
	構 成 比 %	4.6	4.7	4.7	4.7	5.0
	(b)／(a) %	93.9	93.9	93.8	93.8	100.0
雑 種 地	評 価 額 (a)	11,830,554	11,514,996	11,471,402	11,315,563	11,445,954
	構 成 比 %	9.7	9.5	9.6	9.6	9.7
	課税標準額 (b)	9,183,856	8,900,401	8,908,036	8,797,627	8,881,859
	構 成 比 %	15.7	15.6	15.7	15.7	15.8
	(b)／(a) %	77.6	77.3	77.7	77.8	77.6
そ の 他	評 価 額 (a)	36,614	36,617	36,584	36,677	36,923
	構 成 比 %	0.0	0.0	0.0	0.0	0.0
	課税標準額 (b)	29,503	29,555	29,481	29,537	36,923
	構 成 比 %	0.1	0.1	0.1	0.1	0.1
	(b)／(a) %	80.6	80.7	80.6	80.5	100.0
合 計	評 価 額 (a)	122,599,060	120,744,091	119,422,767	118,347,917	117,608,823
	構 成 比 %	100.0	100.0	100.0	100.0	100.0
	課税標準額 (b)	58,483,963	57,146,178	56,781,562	56,228,263	56,361,381
	構 成 比 %	100.0	100.0	100.0	100.0	100.0
	(b)／(a) %	47.7	47.3	47.6	47.5	47.9

8 家屋の構造・種類別調（平成30年度当初）

※ 法定免税点未満含む

区 分		棟 数	総床面積	決定価格	m ² 当り 単 価
種 類		(棟)	(m ²)	(千円)	(円)
木 造 家 屋	専 用 住 宅	15,572	1,754,683	32,448,437	18,492
	共 同 住 宅 ・ 寄 宿 舎	109	29,711	1,073,720	36,139
	併 用 住 宅	599	70,181	841,630	11,992
	旅 館 ・ 料 亭 ・ ホ テ ル	19	4,868	55,742	11,451
	事 務 所 ・ 銀 行 ・ 店 舗	391	31,735	740,842	23,345
	劇 場 ・ 病 院	4	374	10,376	27,743
	工 場 ・ 倉 庫	1,113	56,347	191,051	3,391
	土 蔵	2,979	72,953	182,392	2,500
	附 属 家	9,360	462,027	2,554,371	5,529
	合 計	30,146	2,482,879	38,098,561	15,345
非 木 造 家 屋	事 務 所 ・ 店 舗 百 貨 店 ・ 銀 行	713	230,922	10,124,563	43,844
	住 宅 ・ ア パ ー ト	2,997	442,359	11,446,760	25,877
	病 院 ・ ホ テ ル	65	53,611	3,766,272	70,252
	工 場 ・ 倉 庫 ・ 市 場	6,460	901,556	15,071,244	16,717
	そ の 他	46	26,702	1,557,951	58,346
	合 計	10,281	1,655,150	41,966,790	25,355
総 合 計		40,427	4,138,029	80,065,351	19,349

9 住宅用家屋床面積等の年度別推移状況（当初）

※ 人口・世帯数=各年の4月1日現在 法定免税点未満含む

区 分		年 度				
		2 6	2 7	2 8	2 9	3 0
人	口（人）	43,611	43,278	42,798	42,443	41,968
世	帯 数（世帯）	16,870	16,966	17,075	17,144	17,213
総	棟 数（棟）	28,161	21,629	28,666	28,664	28,637
総	床 面 積（㎡）	2,722,643	2,381,913	2,740,598	2,752,786	2,754,351
（a）	人口一人当りの床面積 ㎡	62.43	55.04	64.04	64.86	65.63
（b）	一世帯当りの床面積 ㎡	161.39	140.39	160.50	160.57	160.02

10 木造・非木造の年度別推移状況（当初）

※ 法定免税点未満含む

区 分		年 度				
		2 6	2 7	2 8	2 9	3 0
木 造	棟 数（棟）	29,723	30,252	30,241	30,198	30,146
	床 面 積（㎡）	2,456,384	2,467,048	2,472,456	2,480,024	2,482,879
	評価額（千円）	40,142,048	38,244,422	39,041,644	40,071,509	38,098,534
非 木 造	棟 数（棟）	9,892	10,194	10,210	10,238	10,281
	床 面 積（㎡）	1,636,510	1,640,311	1,641,786	1,650,160	1,655,150
	評価額（千円）	45,350,119	42,676,762	43,218,818	44,043,362	41,966,790
合 計	棟 数（棟）	39,615	40,446	40,451	40,436	40,427
	床 面 積（㎡）	4,092,894	4,107,359	4,114,242	4,130,184	4,138,029
	評価額（千円）	85,492,167	80,921,184	82,260,462	84,114,871	80,065,324

1 1 新增築分・減少分家屋に関する調

(ア) 棟数(当初)

(単位:棟)

区 分		年 度				
		2 6	2 7	2 8	2 9	3 0
木 造	新・増築分	162	152	108	122	125
	減少分	142	133	120	157	159
	差引増加分	20	19	△12	△35	△34
非 木 造	新・増築分	59	45	45	49	49
	減少分	18	20	30	29	19
	差引増加分	41	25	15	20	30
合 計	新・増築分	221	197	153	171	174
	減少分	160	153	150	186	178
	差引増加分	61	44	3	△15	△4

(イ) 床面積(当初)

(単位:㎡)

区 分		年 度				
		2 6	2 7	2 8	2 9	3 0
木 造	新・増築分	17,644	17,569	12,381	15,701	12,011
	減少分	8,638	7,416	7,203	7,694	8,820
	差引増加分	9,006	10,153	5,178	8,007	3,191
非 木 造	新・増築分	11,636	7,743	9,241	9,598	5,678
	減少分	4,986	5,495	6,807	3,310	1,635
	差引増加分	6,650	2,248	2,434	6,288	4,043
合 計	新・増築分	29,280	25,312	21,622	25,299	17,689
	減少分	13,624	12,911	14,010	11,004	10,455
	差引増加分	15,656	12,401	7,612	14,295	7,234

(ウ) 評価額(当初)

(単位:千円)

区 分		年 度				
		2 6	2 7	2 8	2 9	3 0
木 造	新・増築分	1,085,164	1,115,369	796,167	1,025,291	837,208
	減少分	33,503	21,007	37,378	27,381	28,705
	減価分	0	3,028,580	0	0	2,276,672
	差引増加分	1,051,661	△1,934,218	758,789	997,910	△1,468,169
非 木 造	新・増築分	654,015	563,789	724,783	800,205	417,101
	減少分	61,726	351,646	18,314	76,272	30,072
	減価分	0	2,901,271	0	0	2,497,912
	差引増加分	592,289	△2,689,128	706,469	723,933	△2,110,883
合 計	新・増築分	1,739,179	1,679,158	1,520,950	1,825,496	1,254,309
	減少分	95,229	372,653	55,692	103,653	58,777
	減価分	0	5,929,851	0	0	4,774,584
	差引増加分	1,643,950	△4,623,346	1,465,258	1,721,843	△3,579,052

12 新築・改修軽減（地方税法附則第15条6・15条の7・15条の9該当分）に関する調（当初）

種 類		合 計	うち平成30年度より適用分
区 分			
15条の6第1項 (普通住宅)	戸数（戸）	330	71
	床面積（㎡）	26,593	6,812
	軽減税額（千円）	12,602	3,443
15条の6第2項 (3階建以上の中高層耐火建築物)	戸数（戸）	51	12
	床面積（㎡）	3,124	679
	軽減税額（千円）	1,735	363
15条の7第1項 (認定長期優良住宅・普通住宅)	戸数（戸）	231	41
	床面積（㎡）	26,073	4,682
	軽減税額（千円）	11,506	2,473
15条の9第1項 (耐震改修)	戸数（戸）	0	0
	床面積（㎡）	0	0
	軽減税額（千円）	0	0
15条の9第4項 (居宅安全改修)	戸数（戸）	0	0
	床面積（㎡）	0	0
	軽減税額（千円）	0	0
15条の9第9項 (熱損失防止改修)	戸数（戸）	0	0
	床面積（㎡）	0	0
	軽減税額（千円）	0	0
軽減税額合計（千円）		25,843	6,279

13 償却資産に関する調

(1) 調定額等の年度別推移状況（現年度当初）

※ 法定免税点以上のもの

区 分		年 度				
		2 6	2 7	2 8	2 9	3 0
納 税 義 務 者 数 (人)		453	459	475	503	497
課 標 税 額 (千円)	市長価格決定分	18,841,961	18,418,681	19,766,673	20,554,981	20,783,998
	大臣知事配分分	21,504,160	21,267,886	20,412,688	19,487,170	19,024,123
	合 計	40,346,121	39,686,567	40,179,361	40,042,151	39,808,121
税 額 (円)		564,845,694	555,611,938	562,511,054	560,590,114	557,313,694
対 前 年 比 (%)		△ 1.3	△ 1.6	1.2	△ 0.3	△ 0.6

(2) 段階別課税対象者数等に関する調

区 分		納税義務者数(人) (免税点未満含む)	課税標準額(千円)
2 6	年 度 合 計	1,099	40,615,176
2 7	年 度 合 計	1,110	39,951,656
2 8	年 度 合 計	1,103	40,441,233
2 9	年 度 合 計	1,120	40,286,843
3 0	150万円未満 (免税点未満)	620	261,984
	150万円以上 160万未満	6	9,330
	160万円 " 170万 "	14	23,022
	170万円 " 180万 "	11	19,199
	180万円 " 190万 "	7	12,974
	190万円 " 200万 "	9	17,545
	200万円 " 250万 "	37	81,953
	250万円 " 300万 "	29	79,829
	300万円 " 1,000万 "	165	907,945
	1,000万円 " 2,000万 "	69	939,622
	2,000万円 " 3,000万 "	23	548,432
	3,000万円 " 1億円 "	78	4,247,950
	1億円以上	49	32,920,320
合 計		1,117	40,070,105

(3) 種類別課税標準額の推移状況（現年度当初）

(単位：千円)

種 類		年 度				
		2 6	2 7	2 8	2 9	3 0
市町村長が価格等を決定したもの	構 築 物	5,231,367	5,545,301	5,624,941	5,186,417	5,009,830
	機 械 及 び 装 置	10,436,383	9,566,199	10,818,478	11,999,054	12,318,982
	船 舶	0	0	0	0	0
	航 空 機	0	0	0	0	0
	車 輛 ・ 運 搬 具	125,334	135,933	147,649	169,185	193,022
	工 具 ・ 器 具 ・ 備 品	3,048,877	3,171,248	3,175,605	3,200,325	3,115,427
	調 整 額	0	0	0	0	0
	小 計 (イ)	18,841,961	18,418,681	19,766,673	20,554,981	20,637,261
法 第 3 8 9 条 関 係 (ロ) (総務大臣が価格等を決定したもの)	21,504,160	21,267,886	20,412,688	19,487,170	19,024,123	
法 第 7 4 3 条 第 1 項 関 係 (ハ) (県知事が価格等を決定したもの)	0	0	0	0	0	
合 計 (イ) + (ロ) + (ハ)	40,346,121	39,686,567	40,179,361	40,042,151	39,661,384	

14 交付金・納付金の年度別推移

年度 区分		27		28		29		30	
		金額(円)	対前年比(%)	金額(円)	対前年比(%)	金額(円)	対前年比(%)	金額(円)	対前年比(%)
交付金	国	82,800	△33.8	76,300	△7.9	53,000	△30.5	49,900	△5.8
	県	13,083,600	△10.6	13,054,200	△0.2	13,054,200	0.0	13,197,800	1.1
	地方公共団体	0	-	0	-	0	-	0	-
	国有林野にかか る土地	667,700	0.0	668,800	0.2	689,700	3.1	692,000	0.3
	水道施設に供 する土地	17,819,800	△0.1	17,654,900	△0.9	17,633,000	△0.1	17,613,900	△0.1
	計	31,653,900	△4.9	31,454,200	△0.6	31,429,900	△0.1	31,553,600	0.4
納付金	日郵政公本 社	0	-	0	-	0	-	0	-
	計	0	-	0	-	0	-	0	-
総計		31,653,900	△4.9	31,454,200	△0.6	31,429,900	△0.1	31,553,600	0.4

4

諸

稅

1 軽自動車税に関する調

(ア)車種別調定内訳 (平成30年度当初)

課税状況調より

区 分		賦課期日 現在台数 ①	①のうち 非課税台数 ②	①のうち課 税免除台数 ③	差引課税 台数 ①-②-③	税 額 (円)	調 定 額 (円)	
原 動 機 付 自 転 車	50cc以下	2,043	0	2	2,041	2,000	4,082,000	
	90cc以下	121	0	0	121	2,000	242,000	
	125cc以下	337	6	0	331	2,400	794,400	
	ミニカー	55	0	0	55	3,700	203,500	
	小 計	2,556	6	2	2,548		5,321,900	
軽 自 動 車 及 び 小 型 特 殊 自 動 車	二 輪 車	553	0	0	553	3,600	1,990,800	
	三 輪 車	3	0	0	3	3,100 (3,900)	13,800	
	四 輪 車	乗用 自家用	11,625	29	258	11,338	7,200 (10,800)	95,028,900
		乗用 営業用	8	0	0	8	5,500 (6,900)	45,800
	貨物用 小 型 特 殊	自家用	6,599	45	50	6,504	4,000 (5,000)	31,555,000
		営業用	68	0	0	68	3,000 (3,800)	224,800
	農 耕 用	3,398	23	1	3,374	2,400	8,097,600	
特 殊 作 業 用	139	0	0	139	5,900	820,100		
小 計	22,393	97	309	21,987		137,776,800		
二輪の小型自動車		600	1	0	599	6,000	3,594,000	
合 計		25,549	104	311	25,134		146,692,700	

※ () は新税率 (H28.4.1新規登録車両より適用)

(イ) 年度別車種別調定額

※ (決算時)

(単位: 円・%)

年 度		2 6		2 7		2 8		2 9	
区 分		調定額	構成比	調定額	構成比	調定額	構成比	調定額	構成比
原 動 機 付 自 転 車	5 0 cc以下	2,619,000	2.2	2,485,000	2.1	4,614,000	3.3	4,386,000	3.0
	9 0 cc以下	183,600	0.2	165,600	0.1	250,000	0.2	238,000	0.2
	1 2 5 cc以下	406,400	0.3	452,800	0.4	732,000	0.5	794,400	0.5
	ミ ニ カ ー	127,500	0.1	125,000	0.1	173,900	0.1	192,400	0.1
軽 自 動 車	二 輪	1,303,200	1.1	1,334,400	1.1	1,965,600	1.4	1,976,400	1.3
	三 輪	9,300	0.0	9,300	0.0	13,800	0.0	13,800	0.0
	四 輪 乗 用	76,817,200	65.5	78,982,700	66.3	88,562,100	63.3	94,380,200	64.5
	四 輪 貨 物 用	27,097,000	23.1	26,840,000	22.5	30,915,200	22.1	31,722,900	21.7
特 殊	農 耕 用	6,051,200	5.2	5,905,600	5.0	8,569,400	6.1	8,318,400	5.7
	そ の 他	573,400	0.5	568,700	0.5	696,200	0.5	831,900	0.6
二輪の小型自動車		2,168,000	1.8	2,288,000	1.9	3,540,000	2.5	3,546,000	2.4
合 計		117,355,800	100.0	119,157,100	100.0	140,032,200	100.0	146,400,400	100.0

(ウ) 年度別車種別課税台数

※ (決算時)

(単位: 台・%)

年 度		2 6		2 7		2 8		2 9	
区 分		台 数	構成比	台 数	構成比	台 数	構成比	台 数	構成比
原 動 機 付 自 転 車	5 0 cc以下	2,619	10.3	2,485	9.7	2,305	9.1	2,193	8.7
	9 0 cc以下	153	0.6	138	0.5	125	0.5	119	0.5
	1 2 5 cc以下	254	1.0	283	1.1	305	1.2	331	1.3
	ミ ニ カ ー	51	0.2	50	0.2	47	0.2	52	0.2
軽 自 動 車	二 輪	543	2.1	556	2.2	546	2.2	549	2.2
	三 輪	3	0.0	3	0.0	3	0.0	3	0.0
	四 輪 乗 用	10,670	41.8	10,971	42.9	11,017	43.7	11,251	44.4
	四 輪 貨 物 用	6,792	26.6	6,727	26.3	6,607	26.2	6,602	26.1
特 殊	農 耕 用	3,782	14.8	3,691	14.4	3,570	14.1	3,466	13.7
	そ の 他	122	0.5	121	0.5	118	0.5	141	0.6
二輪の小型自動車		542	2.1	572	2.2	590	2.3	591	2.3
合 計		25,531	100.0	25,597	100.0	25,233	100.0	25,298	100.0

2 市たばこ税に関する調

(単位：本・円)

年度 月	26		27		28		29	
	売渡本数	調定額	売渡本数	調定額	売渡本数	調定額	売渡本数	調定額
4月	5,824,500	29,936,127	4,306,305	22,074,005	4,788,191	24,376,429	4,368,588	22,374,843
5月	3,142,080	16,100,755	4,431,265	22,703,596	4,113,975	21,285,771	4,260,925	22,163,161
6月	4,517,510	23,172,359	4,740,015	24,337,646	4,243,614	21,865,768	4,510,405	23,394,344
7月	4,213,930	21,567,340	4,368,555	22,405,271	4,489,343	23,152,766	4,327,935	22,428,770
8月	5,092,260	26,135,265	4,672,545	23,934,473	4,393,682	22,651,313	4,550,179	23,567,517
9月	4,531,700	23,239,224	4,748,110	24,349,472	4,632,331	23,898,016	4,732,885	24,532,919
10月	4,486,520	22,986,046	4,447,932	22,798,270	4,427,051	22,786,892	4,234,585	21,945,192
11月	4,600,505	23,560,379	4,751,940	24,370,401	4,397,338	22,652,883	4,346,171	22,532,089
12月	4,295,585	21,984,834	4,045,272	20,725,018	4,096,838	21,117,271	3,979,039	20,626,024
1月	4,792,829	24,583,346	4,997,102	25,640,908	5,011,954	25,863,952	4,443,839	23,047,353
2月	4,008,025	20,552,656	3,734,676	19,158,951	3,470,657	17,881,621	3,272,640	16,956,435
3月	3,808,175	19,491,249	3,917,419	20,057,403	3,825,554	19,710,387	3,391,380	17,574,458
合計	53,313,619	273,309,580	53,161,136	272,555,414	51,890,528	267,274,859	50,418,571	261,175,604
前年対比(%)	△3.5	△2.8	△0.3	△0.3	△2.4	△1.9	△2.8	△2.3
月平均	4,442,802	22,775,798	4,430,095	22,712,951	4,324,211	22,272,905	4,201,548	21,764,634
手持品課税分	-	-	-	-	-	31,790	-	32,499

- (注) 1 税率は、平成25年3月末まで、1,000本につき4,618円(旧3級品は2,190円)。
平成25年4月1日以降は、1,000本につき5,262円(旧3級品は2,495円)
(道府県たばこ税の一部が市町村たばこ税に税源移譲されたことに)
- 2 旧3級品とは、専売納付金制度において3級品とされていた紙巻たばこ(エコー、わかば、しんせい、ゴールデンバット、バイオレット、ウルマ)。

3 入湯税に関する調

区 分 \ 年 度	2 5	2 6	2 7	2 8	2 9
入 湯 客 数 (人)	276,829	246,866	194,232	187,382	189,011
対 前 年 比 (%)	△1.8	△10.8	△21.3	△3.5	0.9
調 定 額 (円)	28,440,150	25,417,450	20,158,300	19,436,750	19,542,150
特別徴収義務者数	6	6	6	6	6

5

徴税・その他

1 市税の口座振替年度別調

(1) 口座利用者の推移 (当初調定時)

(単位: 人・%)

税 目	年度 区分	2 4	2 5	2 6	2 7	2 8	2 9
		納 税 義 務 者	7,306	6,758	7,314	7,289	7,072
市県民税 (普通徴収)	口 座 利 用 者	1,878	1,706	1,915	1,838	1,782	1,737
	利 用 率	25.7	25.2	26.2	25.2	27.2	27.2
	納 税 義 務 者	21,687	21,591	21,532	20,960	21,710	21,741
固定資産税	口 座 利 用 者	8,777	9,030	9,011	8,973	8,936	9,311
	利 用 率	40.5	41.8	41.8	42.8	42.9	42.9
	納 税 義 務 者	25,617	25,361	25,534	25,597	25,491	35,325
軽自動車税	口 座 利 用 者	8,182	8,068	7,990	7,874	7,730	7,734
	利 用 率	31.9	31.8	31.3	30.8	30.9	30.9
	納 税 義 務 者	54,610	53,710	54,380	53,846	54,273	63,921
合 計	口 座 利 用 者	18,837	18,804	18,916	18,685	18,448	18,782
	利 用 率	34.5	35.0	34.8	34.7	34.0	29.4

(2) 振替税額の推移

(単位: 人・%)

税 目	年度 区分	2 4	2 5	2 6	2 7	2 8	2 9
		決 算 額	691,049	652,565	675,138	680,776	657,935
市県民税 (普通徴収)	振 替 税 額	212,386	194,700	203,819	217,614	195,175	200,186
	利 用 率	30.7	29.8	30.2	32.0	29.7	31.3
	決 算 額	2,515,224	2,513,338	2,506,671	2,409,696	2,413,012	2,424,522
固定資産税	振 替 税 額	984,918	1,001,566	1,003,393	971,349	973,011	1,010,405
	利 用 率	39.2	39.9	40.0	40.3	40.3	41.7
	決 算 額	113,152	113,903	116,161	118,122	140,032	144,265
軽自動車税	振 替 税 額	31,698	31,684	31,808	31,663	37,663	39,083
	利 用 率	28.0	27.8	27.4	26.8	26.9	27.1
	決 算 額	3,319,425	3,279,806	3,297,970	3,208,594	3,210,979	3,207,901
合 計	振 替 税 額	1,229,002	1,227,950	1,239,020	1,220,626	1,205,849	1,249,674
	利 用 率	37.0	37.4	37.6	38.0	37.6	39.0

※ 口座振替手数料 金融機関: 1件につき21円(平成26年度より21.6円)

郵便局: 1件につき10円

振 替 日 納期の末日

再 振 替 日 納期翌月の20日(平成21年12月より廃止)

2 市税年度別滞納繰越状況調

年 度	税 目	市民税		固定資産税	軽自動車税	特別土地保有税	小計
		個 人	法 人				
～12	件数	16		25	4		45
	税額	1,392,730		1,324,707	38,300		2,755,737
13	件数	5		13	2		20
	税額	258,510		839,020	14,400		1,111,930
14	件数	10		16	2		28
	税額	300,945		1,837,280	7,200		2,145,425
15	件数	9		24	4		37
	税額	311,989		1,913,142	35,400		2,260,531
16	件数	13		30	5		48
	税額	350,313		2,606,315	46,600		3,003,228
17	件数	13		36	5		54
	税額	680,698		3,309,397	51,300		4,041,395
18	件数	18		42	10		70
	税額	556,575		3,620,800	76,200		4,253,575
19	件数	40		57	10		107
	税額	1,835,181		5,070,119	80,700		6,986,000
20	件数	55		79	12		146
	税額	2,428,517		6,004,607	89,100		8,522,224
21	件数	90		104	14		208
	税額	3,908,087		7,865,549	76,500		11,850,136
22	件数	99	1	118	18		236
	税額	4,712,764	35,000	20,336,539	100,800		25,185,103
23	件数	112	1	156	22		291
	税額	5,918,658	50,000	16,164,398	139,900		22,272,956
24	件数	127	2	165	22		316
	税額	5,737,179	100,000	8,913,438	140,200		14,890,817
25	件数	117	3	191	30		341
	税額	4,916,827	162,000	9,977,921	223,046		15,279,794
26	件数	145	3	190	54		392
	税額	6,170,534	150,000	10,312,644	314,000		16,947,178
27	件数	187	5	252	67		511
	税額	10,106,798	671,700	14,552,500	406,100		25,737,098
28	件数	275	5	340	111		731
	税額	11,910,754	205,000	36,145,200	1,101,700		49,362,654
29	件数	497	10	625	211		1,343
	税額	19,745,191	702,800	44,506,646	2,136,000		67,090,637
合計	件数	1,828	30	2,463	603	0	4,924
	税額	81,242,250	2,076,500	195,300,222	5,077,446	0	283,696,418

3 年度別不納欠損処分に関する調

(単位：件・円)

年度	区分 税目		第18条		第15条の7 第4項		第15条の7第4項の内訳						第15条の7 第5項		合計	
			件数	金額	件数	金額	1号		2号		3号		件数	金額	件数	金額
							件数	金額	件数	金額	件数	金額				
24	市民税	個人	64	2,244,250	50	1,261,592	8	169,325	28	587,656	14	504,611	33	1,087,808	147	4,593,650
		法人											4	153,852	4	153,852
		計	64	2,244,250	50	1,261,592	8	169,325	28	587,656	14	504,611	37	1,241,660	151	4,747,502
	固定資産税	109	1,506,520	20	309,500	9	143,700	11	165,800			91	3,452,645	220	5,268,665	
	軽自動車税	91	401,900	34	146,227	6	33,600	22	82,027	6	30,600	75	366,896	200	915,023	
	特別土地保有税														0	0
合計	264	4,152,670	104	1,717,319	23	346,625	61	835,483	20	535,211	203	5,061,201	571	10,931,190		
25	市民税	個人	65	2,697,144	57	2,047,627			24	710,084	33	1,337,543	8	356,334	130	5,101,105
		法人	1	130,000										1	130,000	
		計	66	2,827,144	57	2,047,627			24	710,084	33	1,337,543	8	356,334	131	5,231,105
	固定資産税	66	1,277,788	36	902,094	6	28,900	24	770,594	6	102,600	41	4,884,800	143	7,064,682	
	軽自動車税	74	336,908	32	113,599	4	4,000	23	81,000	5	28,599			106	450,507	
	特別土地保有税													0	0	
合計	206	4,441,840	125	3,063,320	10	32,900	71	1,561,678	44	1,468,742	49	5,241,134	380	12,746,294		
26	市民税	個人	63	1,672,084	32	1,506,473			8	134,759	24	1,371,714	25	1,097,189	120	4,275,746
		法人											2	90,000	2	90,000
		計	63	1,672,084	32	1,506,473			8	134,759	24	1,371,714	27	1,187,189	122	4,365,746
	固定資産税	76	1,533,831	13	888,000	4	29,700	9	858,300			26	1,571,271	115	3,993,102	
	軽自動車税	62	279,000	57	247,000	4	10,000	46	196,200	7	40,800	23	84,400	142	610,400	
	特別土地保有税													0	0	
合計	201	3,484,915	102	2,641,473	8	39,700	63	1,189,259	31	1,412,514	76	2,842,860	379	8,969,248		
27	市民税	個人	55	1,756,096	10	429,743	2	91,110	8	338,633			21	538,505	86	2,724,344
		法人											4	259,100	4	259,100
		計	55	1,756,096	10	429,743	2	91,110	8	338,633			25	797,605	90	2,983,444
	固定資産税	61	2,013,194	18	554,000	5	121,500	12	425,900	1	6,600	13	272,827	92	2,840,021	
	軽自動車税	70	296,800	16	56,400	6	30,400	5	18,000	5	8,000	28	108,300	114	461,500	
	特別土地保有税													0	0	
合計	186	4,066,090	44	1,040,143	13	243,010	25	782,533	6	14,600	66	1,178,732	296	6,284,965		
28	市民税	個人	37	685,109	20	724,704	10	523,324	8	95,791	2	105,589	10	255,730	67	1,665,543
		法人											2	100,000	2	100,000
		計	37	685,109	20	724,704	10	523,324	8	95,791	2	105,589	12	355,730	69	1,765,543
	固定資産税	34	1,252,942	55	1,568,994	13	329,200	41	1,236,794	1	3,000	29	6,011,704	118	8,833,640	
	軽自動車税	29	158,000	50	282,302	29	175,302	19	95,800	2	11,200	5	32,100	84	472,402	
	特別土地保有税													0	0	
合計	100	2,096,051	125	2,576,000	52	1,027,826	68	1,428,385	5	119,789	46	6,399,534	271	11,071,585		
29	市民税	個人	31	1,016,061	30	1,116,526	14	320,588	16	795,938			9	448,271	70	2,580,858
		法人												0	0	
		計	31	1,016,061	30	1,116,526	14	320,588	16	795,938			9	448,271	70	2,580,858
	固定資産税	39	719,176	30	2,333,311	43	1,320,711	42	1,012,600			30	4,937,268	154	7,989,755	
	軽自動車税	54	220,800	25	117,200	7	44,000	18	73,200			2	2,000	81	340,000	
	特別土地保有税													0	0	
合計	124	1,956,037	85	3,567,037	64	1,685,299	76	1,881,738	0	0	41	5,387,539	305	10,910,613		

4 平成29年度市税差押状況調

・財産別

(単位：円)

区 分	差押の件数・税額 (A)						本年度中の収納等 (B)				次年度へ繰越す 件数・税額(A)-(B)	
	前年度からの繰越		本年度中の差押		計		収納・換価配当		解 除			
	件数	税 額	件数	税 額	件数	税 額	件数	税 額	件数	税 額	件数	税 額
不 動 産	119	66,753,521	5	32,022,713	124	98,776,234	0	0	9	4,162,847	115	94,613,387
電話加入権	0	0	0	0	0	0	0	0	0	0	0	0
自 動 車	5	2,740,922	0	0	5	2,740,922	1	55,100	1	1,441,500	3	1,244,322
債 権	50	4,972,909	54	45,516,740	104	50,489,649	57	21,398,728	7	6,291,089	40	22,799,832
動産・有価証券	1	474,000	1	113,300	2	587,300	2	587,300	0	0	0	0
無体財産権	8	4,005,439	0	0	8	4,005,439	6	3,665,439	1	67,600	1	272,400
合 計	183	78,946,791	60	77,652,753	243	156,599,544	66	25,706,567	18	11,963,036	159	118,929,941

(注) 差押各財産を通じて重複して処分している税金があるため、処分税額より多くなっている。

・税目別

(単位：円)

区 分	差押の件数・税額 (A)						本年度中の収納等 (B)				次年度へ繰越す 件数・税額(A)-(B)	
	前年度からの繰越		本年度中の差押		計		収納・換価配当		解 除			
	件数	税 額	件数	税 額	件数	税 額	件数	税 額	件数	税 額	件数	税 額
個人市民税	112	21,597,107	49	56,576,653	161	78,173,760	50	24,383,389	9	3,298,889	102	50,491,482
法人市民税	4	734,400	0	0	4	734,400	0	0	0	0	4	734,400
固定資産税	128	56,040,284	20	20,592,800	148	76,633,084	13	1,250,478	12	8,422,247	123	66,960,359
軽自動車税	22	575,000	19	483,300	41	1,058,300	9	72,700	6	241,900	26	743,700
合 計	266	78,946,791	88	77,652,753	354	156,599,544	72	25,706,567	27	11,963,036	255	118,929,941

5 市税等の税率及び納期一覧表（平成30年4月1日現在）

税目	課 税 標 準 及 び 税 率	賦 課 期 日 及 び 納 期						
市 民 税	<p>1 個人</p> <p>(1) 均等割…市民税3,500円 県民税1,500円 県民緑税800円 合計5,800円 ※本来の額は4,800円ですが、震災関連財源確保のため、平成26年度～平成35年度までの10年間、市民税・県民税それぞれ500円ずつ、計1,000円加算されます。</p> <p>(2) 所得割</p> <table border="1" data-bbox="323 685 855 790"> <tr> <th>市民税の税率</th> <th>県民税の税率</th> <th>市県民税の税率合計</th> </tr> <tr> <td>6%</td> <td>4%</td> <td>10%</td> </tr> </table>	市民税の税率	県民税の税率	市県民税の税率合計	6%	4%	10%	<p>1 賦課期日 1月1日</p> <p>2 納 期</p> <p>(1) 普通徴収</p> <p>1期 6月1日～6月30日 2期 8月1日～8月31日 3期 10月1日～10月31日 4期 翌年1月1日～1月31日</p> <p>(2) 特別徴収 6月分から翌年5月分まで 翌月10日</p>
	市民税の税率	県民税の税率	市県民税の税率合計					
6%	4%	10%						
	<p>2 法人</p> <p>(1) 均等割 <法人等の区分> (資本等の金額) (従業者数)</p> <p>1 下記の各号に掲げる法人以外の法人等 50,000円</p> <p>2 1千万円以下の法人 50人超 120,000円</p> <p>3 1千万円を超え1億円以下の法人 50人以下 130,000円</p> <p>4 1千万円を超え1億円以下の法人 50人超 150,000円</p> <p>5 1億円を超え10億円以下の法人 50人以下 160,000円</p> <p>6 1億円を超え10億円以下の法人 50人超 400,000円</p> <p>7 10億円を超える法人 50人以下 410,000円</p> <p>8 10億円を超え50億円以下の法人 50人超 1,750,000円</p> <p>9 50億円を超える法人 50人超 3,000,000円</p> <p>(2) 法人税割 12.1% ただし、平成26年10月1日以後に開始する事業年度分で、資本等の金額が1億円以下でかつ法人税額が400万円以下の法人等は、法人税割の税率は9.7%を適用する。</p>	<p>1 納 期 原則として事業年度終了後2ヶ月以内に申告納付する。</p>						

税目	課税標準及び税率	賦課期日及び納期																																	
固定資産税	課税標準額の1.4% 免税点 土地 30万円未満 家屋 20万円未満 償却資産 150万円未満	1 賦課期日 1月1日 2 納期 1期 4月1日～4月30日(※) 2期 7月1日～7月31日 3期 12月1日～12月25日 4期 翌年2月1日～2月末日 ※評価替え年度(3年毎)については、 納期が5月1日～5月31日となります。																																	
軽自動車税	(1) 原動機付自転車、二輪の軽自動車及び二輪の小型自動車、小型特殊自動車の税率 <table border="1" data-bbox="261 689 858 990"> <thead> <tr> <th colspan="2">車種区分</th> <th>税率(年額)</th> </tr> </thead> <tbody> <tr> <td rowspan="4">原動機付自転車</td> <td>排気量 50cc以下</td> <td>2,000円</td> </tr> <tr> <td>排気量 50cc超90cc以下</td> <td>2,000円</td> </tr> <tr> <td>排気量 90cc超125cc以下</td> <td>2,400円</td> </tr> <tr> <td>ミニカー (三輪以上で排気量50cc以下)</td> <td>3,700円</td> </tr> <tr> <td colspan="2">二輪の軽自動車(排気量125cc超250cc以下)</td> <td>3,600円</td> </tr> <tr> <td colspan="2">二輪の小型自動車(排気量250cc超)</td> <td>6,000円</td> </tr> <tr> <td rowspan="2">小型特殊自動車</td> <td>農耕作業用</td> <td>2,400円</td> </tr> <tr> <td>その他作業用</td> <td>5,900円</td> </tr> </tbody> </table>	車種区分		税率(年額)	原動機付自転車	排気量 50cc以下	2,000円	排気量 50cc超90cc以下	2,000円	排気量 90cc超125cc以下	2,400円	ミニカー (三輪以上で排気量50cc以下)	3,700円	二輪の軽自動車(排気量125cc超250cc以下)		3,600円	二輪の小型自動車(排気量250cc超)		6,000円	小型特殊自動車	農耕作業用	2,400円	その他作業用	5,900円	1 賦課期日 4月1日 2 納期 全期 5月1日～5月31日										
	車種区分		税率(年額)																																
	原動機付自転車	排気量 50cc以下	2,000円																																
排気量 50cc超90cc以下		2,000円																																	
排気量 90cc超125cc以下		2,400円																																	
ミニカー (三輪以上で排気量50cc以下)		3,700円																																	
二輪の軽自動車(排気量125cc超250cc以下)		3,600円																																	
二輪の小型自動車(排気量250cc超)		6,000円																																	
小型特殊自動車	農耕作業用	2,400円																																	
	その他作業用	5,900円																																	
(2) 軽四輪等 (三輪以上の軽自動車) の税率 <table border="1" data-bbox="261 1070 858 1303"> <thead> <tr> <th colspan="3" rowspan="2">車種区分</th> <th colspan="3">税率(年額)</th> </tr> <tr> <th>(A)平成27年3月31日までに最初(新車)の新規検査を受けた車両</th> <th>(B)平成27年4月1日以降に最初(新車)の新規検査を受けた車両</th> <th>(C)最初(新車)の新規検査から13年を経過した車両※</th> </tr> </thead> <tbody> <tr> <td colspan="3">三輪</td> <td>3,100円</td> <td>3,800円</td> <td>4,600円</td> </tr> <tr> <td rowspan="4">四輪</td> <td rowspan="2">乗用</td> <td>自家用</td> <td>7,200円</td> <td>10,800円</td> <td>12,800円</td> </tr> <tr> <td>営業用</td> <td>5,500円</td> <td>6,900円</td> <td>8,200円</td> </tr> <tr> <td rowspan="2">貨物用</td> <td>自家用</td> <td>4,000円</td> <td>5,000円</td> <td>6,000円</td> </tr> <tr> <td>営業用</td> <td>3,000円</td> <td>3,800円</td> <td>4,500円</td> </tr> </tbody> </table>	車種区分			税率(年額)			(A)平成27年3月31日までに最初(新車)の新規検査を受けた車両	(B)平成27年4月1日以降に最初(新車)の新規検査を受けた車両	(C)最初(新車)の新規検査から13年を経過した車両※	三輪			3,100円	3,800円	4,600円	四輪	乗用	自家用	7,200円	10,800円	12,800円	営業用	5,500円	6,900円	8,200円	貨物用	自家用	4,000円	5,000円	6,000円	営業用	3,000円	3,800円	4,500円	
車種区分				税率(年額)																															
			(A)平成27年3月31日までに最初(新車)の新規検査を受けた車両	(B)平成27年4月1日以降に最初(新車)の新規検査を受けた車両	(C)最初(新車)の新規検査から13年を経過した車両※																														
三輪			3,100円	3,800円	4,600円																														
四輪	乗用	自家用	7,200円	10,800円	12,800円																														
		営業用	5,500円	6,900円	8,200円																														
	貨物用	自家用	4,000円	5,000円	6,000円																														
		営業用	3,000円	3,800円	4,500円																														
(3) 軽自動車税のグリーン化特例 (軽課) 軽自動車税のグリーン化特例 (軽課) の特例措置が対象基準を見直したうえで、2年間延長になりました。 ※グリーン化特例とは、一定の環境性能を満たす車両について税率を1年度分限り軽減するものです。 ※平成30年度分については、平成29年4月1日から平成30年3月31日までに、平成31年度分については、平成30年4月1日から平成31年3月31日までに初めて車両番号の指定を受け、一定の排気ガス性能及び燃費性能の優れた車両が対象です。 <table border="1" data-bbox="261 1644 858 1904"> <thead> <tr> <th rowspan="2">車種区分</th> <th colspan="3">税率(年額)</th> </tr> <tr> <th>電気自動車・天然ガス自動車</th> <th colspan="2">ガソリン車・ハイブリッド車</th> </tr> </thead> <tbody> <tr> <td>軽減率</td> <td>概ね75%</td> <td>概ね50%</td> <td>概ね25%</td> </tr> <tr> <td>三輪</td> <td>1,000円</td> <td>2,000円</td> <td>3,000円</td> </tr> <tr> <td rowspan="4">四輪</td> <td rowspan="2">乗用</td> <td>自家用</td> <td>2,700円</td> <td>5,400円</td> </tr> <tr> <td>営業用</td> <td>1,800円</td> <td>3,500円</td> </tr> <tr> <td rowspan="2">貨物用</td> <td>自家用</td> <td>1,300円</td> <td>2,500円</td> </tr> <tr> <td>営業用</td> <td>1,000円</td> <td>1,900円</td> </tr> </tbody> </table>	車種区分	税率(年額)			電気自動車・天然ガス自動車	ガソリン車・ハイブリッド車		軽減率	概ね75%	概ね50%	概ね25%	三輪	1,000円	2,000円	3,000円	四輪	乗用	自家用	2,700円	5,400円	営業用	1,800円	3,500円	貨物用	自家用	1,300円	2,500円	営業用	1,000円	1,900円					
車種区分		税率(年額)																																	
	電気自動車・天然ガス自動車	ガソリン車・ハイブリッド車																																	
軽減率	概ね75%	概ね50%	概ね25%																																
三輪	1,000円	2,000円	3,000円																																
四輪	乗用	自家用	2,700円	5,400円																															
		営業用	1,800円	3,500円																															
	貨物用	自家用	1,300円	2,500円																															
		営業用	1,000円	1,900円																															

税目	課税標準及び税率	賦課期日及び納期																						
市たばこ税	<p>課税標準 売渡し等の本数</p> <p>◆法改正による税率の推移 (1,000本当たり)</p> <table border="1" data-bbox="248 322 879 383"> <thead> <tr> <th>区分</th> <th>H25. 4. 1～</th> <th>H30. 10. 1～</th> <th>H32. 10. 1～</th> <th>H33. 10. 1～</th> </tr> </thead> <tbody> <tr> <td>旧3級品以外</td> <td>5,262円</td> <td>5,692円</td> <td>6,122円</td> <td>6,552円</td> </tr> </tbody> </table> <table border="1" data-bbox="248 412 879 465"> <thead> <tr> <th>区分</th> <th>H29. 4. 1～</th> <th>H30. 4. 1～</th> <th>H31. 10. 1～</th> <th>H32. 10. 1～</th> <th>H33. 10. 1～</th> </tr> </thead> <tbody> <tr> <td>旧3級品</td> <td>3,355円</td> <td>4,000円</td> <td>5,692円</td> <td>6,122円</td> <td>6,552円</td> </tr> </tbody> </table> <p>※「旧3級品」とは：エコー、わかば、ゴールデンバット、しんせい、うるま、バイオレット</p>	区分	H25. 4. 1～	H30. 10. 1～	H32. 10. 1～	H33. 10. 1～	旧3級品以外	5,262円	5,692円	6,122円	6,552円	区分	H29. 4. 1～	H30. 4. 1～	H31. 10. 1～	H32. 10. 1～	H33. 10. 1～	旧3級品	3,355円	4,000円	5,692円	6,122円	6,552円	1 納期 当月分を翌月末日
区分	H25. 4. 1～	H30. 10. 1～	H32. 10. 1～	H33. 10. 1～																				
旧3級品以外	5,262円	5,692円	6,122円	6,552円																				
区分	H29. 4. 1～	H30. 4. 1～	H31. 10. 1～	H32. 10. 1～	H33. 10. 1～																			
旧3級品	3,355円	4,000円	5,692円	6,122円	6,552円																			
特別土地保有税	平成14年度税制改正に伴い、平成15年4月1日より課税停止																							
入湯税	<p>入湯客1人(宿泊) 150円</p> <p>(日帰り) 100円</p> <p>ただし、年齢12歳未満の者及び学校の行事として行われる修学旅行の児童及び生徒には課税免除。</p>	1 納期 当月分を翌月15日																						

平成30年度版
市 税 概 要

発 行 平成30年10月

編集兼
発行人 篠山市総務部税務課

所在地 〒669-2397
兵庫県篠山市北新町4-1番地

T E L 079-552-1111(代)

F A X 079-552-1855

U R L <http://www.city.sasayama.hyogo.jp/>

e-mail zeimu_div@city.sasayama.hyogo.jp