

市 税 概 要

令和元年度版



丹波篠山市

Tambasayama City

目次

1 総括

1. 市の位置と市域	1
2. 人口の推移	2
3. 一般会計の構成図	3
4. 平成30年度市税決算額	6
5. 市税の年度別調定額・収入額の推移	8
6. 市税の徴税費に関する調	10
7. 税務機構図	11

2 市民税

1. 個人市民税の納税義務者等の調	12
2. 個人市民税の徴収区分別納税義務者等の調	12
3. 所得割を納める者の種類別所得金額及び所得割額調	13
4. 課税標準段階別総所得金額等に関する調	15
5. 個人市民税の調定額等の調	21
6. 法人市民税均等割納税義務者数の推移	22
7. 法人市民税調定額の推移	22
8. 平成30年度法人市民税月別調定額	23

3 固定資産税

1. 固定資産税の課税客体別調	24
2. 人口と固定資産税額の年度別推移	25
3. 課税台帳縦覧等に関する調	26
4. 土地の地目別の調	27
5. 宅地の地区別地積及び評価額	28

6. 人口、世帯数と宅地面積の年度別推移状況	28
7. 地目別構成比の推移	28
8. 家屋の構造・種類別調	31
9. 住宅用家屋床面積等の年度別推移状況	32
10. 木造・非木造の年度別推移状況	32
11. 新增築分・減少分家屋に関する調	33
12. 新築・改修軽減に関する調	34
13. 償却資産に関する調	35
14. 交付金・納付金の年度別推移	37

4 諸税

1. 軽自動車税に関する調	38
2. 市たばこ税に関する調	40
3. 入湯税に関する調	41

5 徴税・その他

1. 市税の口座振替年度別調	42
2. 市税年度別滞納繰越状況調	43
3. 年度別不納欠損処分に関する調	44
4. 平成30年度市税差押状況調	45
5. 市税等の税率及び納期一覧表	46

1

総

括

1 市の位置と市域



位置	北緯	35度4分
	東経	135度13分
面積		377.59 km ²
広ぼう	東西	31.4 km
	南北	24.7 km
海拔	最高	793.4 m
	市役所本庁の位置	205.0 m

2 人口の推移

年 度	世帯数	男	女	合 計	人口伸率	人口密度
S 2 5	11, 560	27, 613	29, 470	57, 083	-	151
3 5	11, 326	24, 761	26, 850	51, 611	△9. 6	137
4 0	11, 177	22, 487	24, 859	47, 346	△8. 3	125
4 5	10, 732	20, 300	23, 128	43, 428	△8. 3	115
5 0	10, 843	19, 846	22, 180	42, 026	△3. 2	111
5 5	11, 286	19, 728	21, 957	41, 685	△0. 8	110
6 0	11, 452	19, 488	21, 656	41, 144	△1. 3	109
H 2	11, 825	19, 700	22, 102	41, 802	1. 6	111
1 0	14, 486	22, 573	24, 788	47, 361	1. 0	125
1 1	14, 733	22, 643	24, 776	47, 419	0. 1	126
1 2	15, 005	22, 770	24, 934	47, 704	0. 6	126
1 3	15, 210	22, 786	24, 940	47, 726	0. 0	126
1 4	15, 498	22, 840	24, 977	47, 817	0. 2	127
1 5	15, 629	22, 752	24, 950	47, 702	△0. 2	126
1 6	15, 773	22, 630	24, 840	47, 470	△0. 5	126
1 7	15, 921	22, 549	24, 629	47, 178	△0. 6	125
1 8	16, 155	22, 405	24, 460	46, 865	△0. 7	124
1 9	16, 278	22, 222	24, 254	46, 476	△0. 8	123
2 0	16, 356	22, 050	23, 922	45, 972	△1. 1	122
2 1	16, 449	21, 812	23, 658	45, 470	△1. 1	120
2 2	16, 522	21, 602	23, 457	45, 059	△0. 9	119
2 3	16, 680	21, 493	23, 263	44, 756	△0. 7	119
2 4	16, 833	21, 341	23, 074	44, 415	△0. 8	118
2 5	16, 866	21, 128	22, 924	44, 052	△0. 8	117
2 6	16, 870	20, 892	22, 719	43, 611	△1. 0	115
2 7	16, 966	20, 773	22, 505	43, 278	△0. 8	115
2 8	17, 075	20, 545	22, 253	42, 798	△1. 1	113
2 9	17, 144	20, 377	22, 066	42, 443	△0. 8	112
3 0	17, 213	20, 143	21, 825	41, 968	△1. 1	111
3 1	17, 414	19, 980	21, 678	41, 658	△1. 8	110

資料：昭和25年～平成2年「国勢調査報告書」平成9年～「住民基本台帳」（4月1日現在）

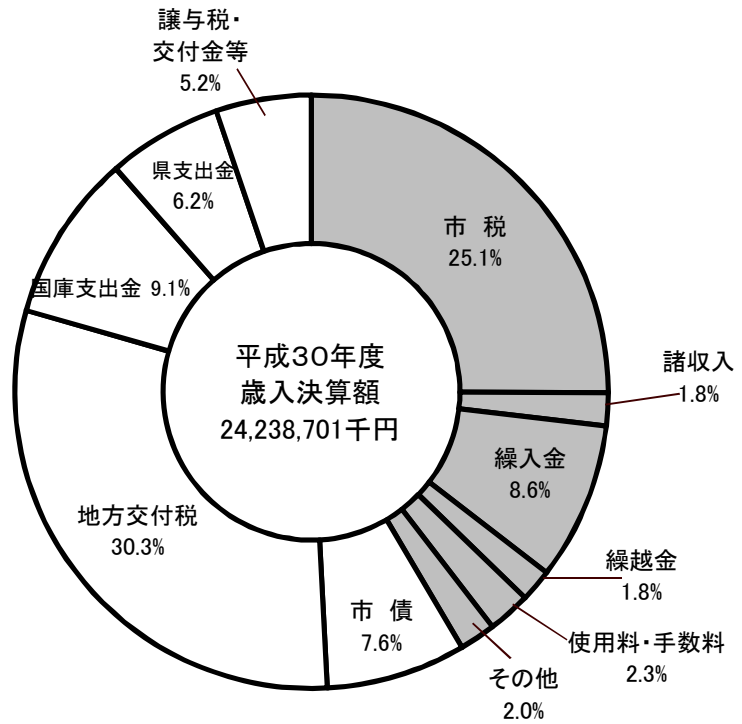
丹波篠山市の沿革

- （昭和30年） 大同合併で多紀郡は（篠山町、城東町、多紀町、西紀町、丹南町、今田町）6町となる。
- （昭和50年） 郡東部の3町（篠山町、城東町、多紀町）が合併、篠山町となり多紀郡は4町となる。
- （平成11年） 4月1日（篠山町、西紀町、丹南町、今田町の4町合併）市制施行し、篠山市となる。多紀郡廃止。
- （令和元年） 5月1日 市名変更、篠山市から丹波篠山市となる。

3 一般会計の構成図

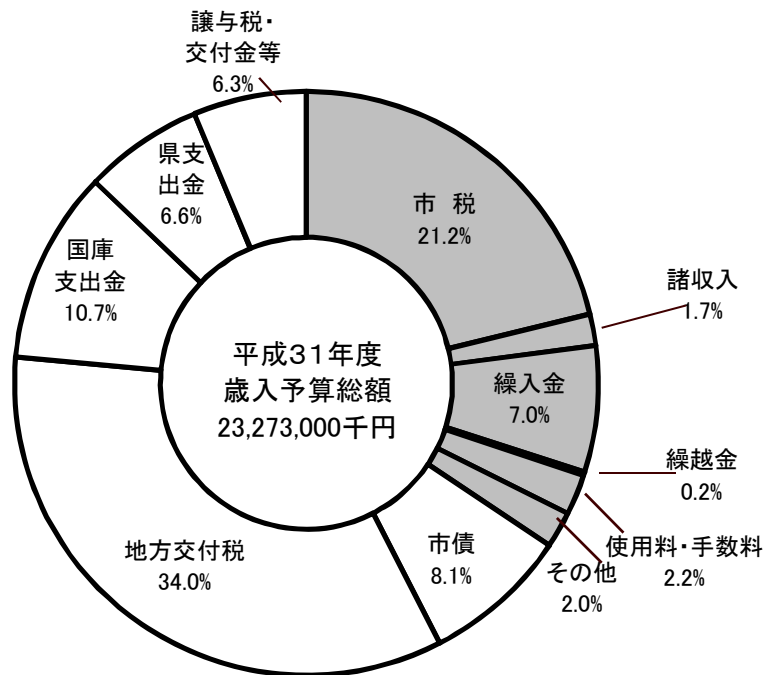
(ア) 平成30年度一般会計決算額構成図（歳入の部）

区分	金額(千円)
自主財源	10,065,177
市税	6,073,560
諸収入	429,464
繰入金	2,085,235
繰越金	432,593
使用料・手数料	567,216
その他	477,109
依存財源	14,173,524
市債	1,845,530
地方交付税	7,339,965
国庫支出金	2,212,942
県支出金	1,514,432
譲与税・交付金等	1,260,655
合計	24,238,701



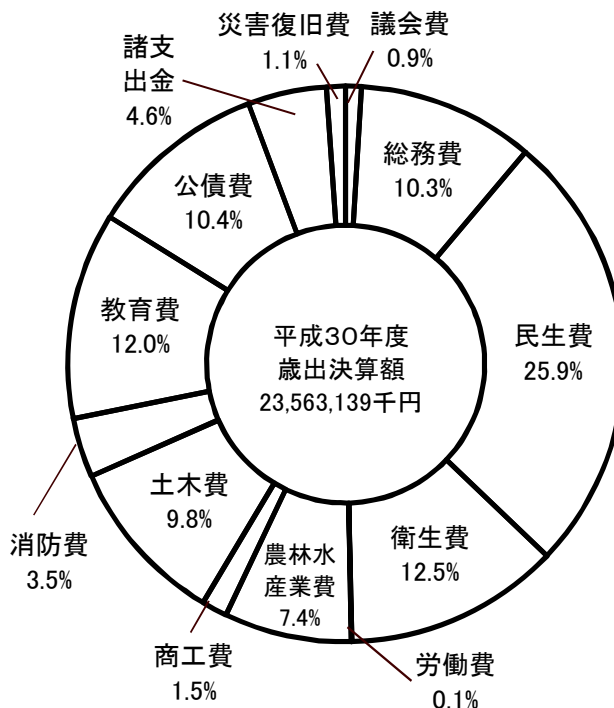
(イ) 平成31年度一般会計当初予算額構成図（歳入の部）

区分	金額(千円)
自主財源	7,997,341
市税	4,927,651
諸収入	405,665
繰入金	1,624,485
繰越金	50,000
使用料・手数料	521,668
その他	467,872
依存財源	15,275,659
市債	1,881,425
地方交付税	7,908,000
国庫支出金	2,490,653
県支出金	1,538,141
譲与税・交付金等	1,457,440
合計	23,273,000



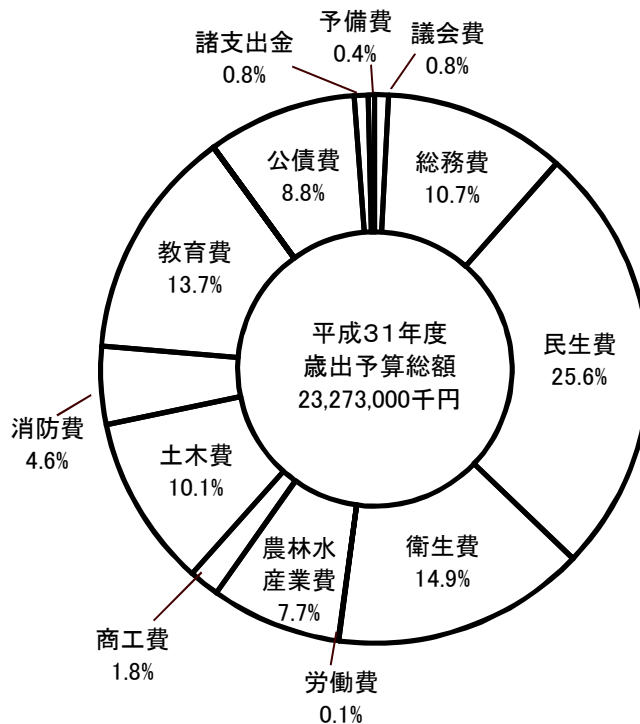
(ウ) 平成30年度一般会計決算額構成図 (歳出の部)

区 分	金額 (千円)
議会費	210,619
総務費	2,431,386
民生費	6,100,505
衛生費	2,958,689
労働費	4,423
農林水産業費	1,746,955
商工費	349,769
土木費	2,311,292
消防費	818,924
教育費	2,829,361
公債費	2,460,237
諸支出金	1,079,400
災害復旧費	261,579
合 計	23,563,139



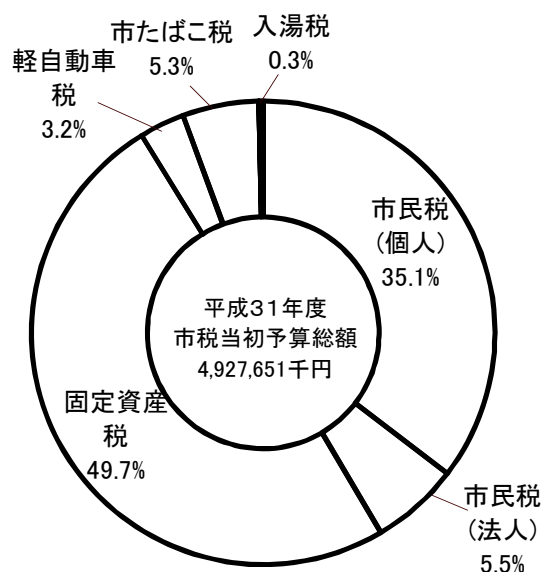
(エ) 平成31年度一般会計当初予算額構成図 (歳出の部)

区 分	金額 (千円)
議会費	189,805
総務費	2,492,597
民生費	5,960,082
衛生費	3,481,707
労働費	8,248
農林水産業費	1,783,726
商工費	420,565
土木費	2,361,470
消防費	1,065,488
教育費	3,179,321
災害復旧費	0
公債費	2,051,267
諸支出金	188,724
予備費	90,000
合 計	23,273,000



(オ) 平成31年度市税収入 税目別構成図 (当初予算額)

区 分		金額 (千円)
市民税	個人	1,743,978
	法人	303,507
固定資産税		2,447,179
軽自動車税		155,396
市たばこ税		263,405
特別土地保有税		0
入湯税		14,186
合 計		4,927,651



(カ) 一般会計歳入額と市税収入額の推移

年度	区 分	一般会計歳入額 (千円)		市税収入額 (千円)		(B)/(A) (%)
		(A) 決算額	対前年比 (%)	(B) 決算額	対前年比 (%)	
26		23,704,726	△ 1.3	5,107,089	△ 9.6	21.5
27		23,893,360	0.8	5,146,413	0.8	21.5
28		23,628,080	△ 1.1	5,200,344	1.0	22.0
29		22,897,073	△ 3.1	5,098,564	△ 2.0	22.3
30		24,238,701	5.9	6,073,560	19.1	25.1

(キ) 地方財政状況調による各種財政指数の推移

指標	25	26	27	28	29	30
1 経常収支比率	94.7	101.2	96.7	97.6	99.2	94.0
2 実質収支比率	3.0	3.2	3.6	3.8	3.5	3.5
3 起債制限比率	11.5	9.9	8.8	8.0	7.8	7.2
4 財政力指数	0.43	0.41	0.40	0.40	0.41	0.44
5 実質公債費比率	22.6	21.2	19.8	19.2	19.1	18.8

4 平成30年度 市税決算額

区 分		最 終 予 算 額	調 定 額	収 入 額
税 目				
市 税 総 計		6,038,577,000	6,356,128,285	6,073,560,014
現 年 課 税 分		5,974,901,000	6,072,571,567	6,016,283,768
滞 納 繰 越 分		63,676,000	283,556,718	57,276,246
市 民 税		3,166,401,000	3,254,601,640	3,176,525,366
個 人		2,734,701,000	2,818,728,840	2,742,277,166
現 年 課 税 分		2,713,076,000	2,737,534,890	2,719,499,573
滞 納 繰 越 分		21,625,000	81,193,950	22,777,593
法 人		431,700,000	435,872,800	434,248,200
現 年 課 税 分		430,963,000	433,796,300	433,720,800
滞 納 繰 越 分		737,000	2,076,500	527,400
固 定 資 産 税		2,448,986,000	2,672,336,922	2,473,586,818
純 固 定 資 産 税		2,417,433,000	2,640,783,322	2,442,033,218
現 年 度 土 地 ・ 家 屋	課 税 分	1,810,607,000	1,847,048,900	1,819,884,116
償 却 資 産	課 税 分	566,605,000	598,390,000	589,589,402
滞 納 繰 越 分		40,221,000	195,344,422	32,559,700
交 納 付 金		31,553,000	31,553,600	31,553,600
軽 自 動 車 税		149,337,000	155,644,746	149,902,853
現 年 課 税 分		148,244,000	150,702,900	148,491,300
滞 納 繰 越 分		1,093,000	4,941,846	1,411,553
市 た ば こ 税		257,062,000	257,589,877	257,589,877
特 別 土 地 保 有 税				
現 年 課 税 分				
滞 納 繰 越 分				
入 湯 税		16,791,000	15,955,100	15,955,100
都 市 計 画 税				
現 年 課 税 分				
滞 納 繰 越 分				

(単位：円)

不納欠損額	収入未済額	欠損件数	収入歩合等 (%)		
			対 予 算	対 調 定	調 定 対 前年度比
10,737,993	271,830,278	259	100.6	95.6	17.9
22,580	56,265,219	1	100.7	99.1	19.1
10,715,413	215,565,059	258	89.9	20.2	△3.9
1,764,742	76,311,532	45	100.3	97.6	43.3
1,764,742	74,686,932	45	100.3	97.3	50.5
	18,035,317		100.2	99.3	54.3
1,764,742	56,651,615	45	105.3	28.1	△17.2
	1,624,600		100.6	99.6	9.4
	75,500		100.6	100.0	9.5
	1,549,100		71.6	25.4	△11.9
8,699,651	190,050,453	165	101.0	92.6	△0.7
8,699,651	190,050,453	165	101.0	92.5	△0.7
22,580	27,142,204	1	100.5	98.5	△3.2
	8,800,598		104.1	98.5	6.9
8,677,071	154,107,651	164	81.0	16.7	2.7
			100.0	100.0	0.4
273,600	5,468,293	49	100.4	96.3	3.3
	2,211,600		100.2	98.5	2.9
273,600	3,256,693	49	129.1	28.6	14.4
			100.2	100.0	△1.4
			-	-	-
			-	-	-
			-	-	-
			95.0	100.0	△18.4
			-	-	-
			-	-	-
			-	-	-

5 市税の年度別調定額・収入額の推移

税 目	区 分	平成26年度					平成27年度				
		調定額	収入額	徴収率	徴前年対率比	調前年対額比	調定額	収入額	徴収率	徴前年対率比	調前年対額比
市 民 税		2,220,552	2,122,672	95.6	△0.7	△19.2	2,369,023	2,261,539	95.5	△0.1	6.7
個 人 市 民 税	現	1,755,612	1,732,824	98.7	△0.0	△0.2	1,775,625	1,741,665	98.1	△0.6	1.1
	滞	94,169	20,427	21.7	△6.7	△13.4	92,012	20,393	22.2	0.5	△2.3
	計	1,849,781	1,753,251	94.8	0.1	△0.9	1,867,637	1,762,058	94.3	△0.4	1.0
法 人 市 民 税	現	368,381	367,842	99.9	0.1	△58.1	500,126	499,125	99.8	△0.1	35.8
	滞	2,390	1,579	66.1	△2.6	△1.8	1,260	356	28.3	△37.8	△47.3
	計	370,771	369,421	99.6	△0.1	△58.0	501,386	499,481	99.6	△0.0	35.2
固 定 資 産 税		2,771,700	2,568,564	92.7	0.1	△0.5	2,674,283	2,472,949	92.5	△0.2	△3.5
純 固 定 資 産 税	現	2,538,508	2,506,671	98.7	0.0	△0.3	2,443,510	2,409,696	98.6	△0.1	△3.7
	滞	199,922	28,623	14.3	△0.8	△2.7	199,119	31,599	15.9	1.6	△0.4
	計	2,738,430	2,535,294	92.6	0.1	△0.5	2,642,629	2,441,295	92.4	△0.2	△3.5
交 付 金	現	33,270	33,270	100.0	0.0	△2.7	31,654	31,654	100.0	0.0	△4.9
軽 自 動 車 税	現	117,356	116,161	99.0	0.0	1.9	119,157	118,122	99.1	0.1	1.5
	滞	4,836	965	20.0	△6.5	△12.8	4,455	1,089	24.4	4.5	△7.9
	計	122,192	117,126	95.9	0.2	1.3	123,612	119,211	96.4	0.6	1.2
市 た ば こ 税	現	273,310	273,310	100.0	0.0	△2.8	272,556	272,556	100.0	0.0	△0.3
	滞			-	-	-			-	-	-
	計	273,310	273,310	100.0	0.0	△2.8	272,556	272,556	100.0	0.0	△0.3
特 別 土 地 保 有 税	現			-	-	-			-	-	-
	滞			-	-	-			-	-	-
	計			-	-	-			-	-	-
普 通 税 小 計		5,387,754	5,081,672	94.3	△0.4	△9.2	5,439,474	5,126,255	94.2	△0.1	1.0
入 湯 税	現	25,417	25,417	100.0	0.0	△10.6	20,158	20,158	100.0	0.0	△20.7
都 市 計 画 税	現			-	-	-			-	-	-
	滞			-	-	-			-	-	-
	計			-	-	-			-	-	-
目 的 税 小 計		25,417	25,417	100.0	0.0	△10.6	20,158	20,158	100.0	0.0	△20.7
市 税 合 計	現	5,111,854	5,055,495	98.9	△0.1	△9.4	5,162,786	5,092,976	98.6	△0.2	1.0
	滞	301,317	51,594	17.1	△3.1	△6.5	296,846	53,437	18.0	0.9	△1.5
	計	5,413,171	5,107,089	94.3	△0.4	△9.2	5,459,632	5,146,413	94.3	△0.1	0.9
人 口 及 び 一 人 当 り 調 定 額		43,278人		125,079円		42,798人		127,567円			
世 帯 数 及 び 一 世 帯 当 り 調 定 額		16,966世帯		319,060円		17,075世帯		319,744円			

(単位：千円・%)

平成28年度					平成29年度					平成30年度				
調定額	収入額	徴収率	徴前年対率比	調前年対額比	調定額	収入額	徴収率	徴前年対率比	調前年対額比	調定額	収入額	徴収率	徴前年対率比	調前年対額比
2,385,301	2,283,128	95.7	0.3	0.7	2,271,099	2,185,199	96.2	0.5	△4.8	3,254,601	3,176,525	97.6	1.4	43.3
1,757,692	1,736,337	98.8	0.7	△1.0	1,774,565	1,754,820	98.9	0.1	1.0	2,737,535	2,719,499	99.3	0.5	54.3
102,421	24,061	23.5	1.3	11.3	98,109	34,031	34.7	11.2	△4.2	81,193	22,778	28.1	△6.6	△17.2
1,860,113	1,760,398	94.6	0.3	△0.4	1,872,674	1,788,851	95.5	0.9	0.7	2,818,728	2,742,277	97.3	1.8	50.5
523,542	522,401	99.8	△0.0	4.7	396,066	395,363	99.8	0.0	△24.3	433,796	433,721	100.0	0.2	9.5
1,646	329	20.0	△8.3	30.6	2,359	985	41.8	21.8	43.3	2,077	527	25.4	△16.4	△12.0
525,188	522,730	99.5	△0.1	4.7	398,425	396,348	99.5	△0.1	△24.1	435,873	434,248	99.6	0.1	9.4
2,688,527	2,489,501	92.6	0.1	0.5	2,690,634	2,487,343	92.4	△0.2	0.1	2,672,337	2,473,587	92.6	0.1	△0.7
2,458,538	2,413,012	98.1	△0.5	0.6	2,469,029	2,424,522	98.2	0.0	0.4	2,445,439	2,409,473	98.5	0.3	△1.0
198,535	45,035	22.7	6.8	△0.3	190,175	31,391	16.5	△6.2	△4.2	195,344	32,560	16.7	0.2	2.7
2,657,073	2,458,047	92.5	0.1	0.5	2,659,204	2,455,913	92.4	△0.2	0.1	2,640,783	2,442,033	92.5	0.1	△0.7
31,454	31,454	100.0	0.0	△0.6	31,430	31,430	100.0	0.0	△0.1	31,554	31,554	100.0	0.0	0.4
141,839	140,032	98.7	△0.4	19.0	146,400	144,265	98.5	△0.2	3.2	150,703	148,492	98.5	△0.0	2.9
3,940	969	24.6	0.1	△11.6	4,320	1,039	24.1	△0.5	9.6	4,942	1,411	28.6	4.5	14.4
145,779	141,001	96.7	0.3	17.9	150,720	145,304	96.4	△0.3	3.4	155,645	149,903	96.3	△0.1	3.3
267,277	267,277	100.0	0.0	△1.9	261,176	261,176	100.0	0.0	△2.3	257,590	257,590	100.0	0.0	△1.4
		-	-	-			-	-	-			-	-	-
267,277	267,277	100.0	0.0	△1.9	261,176	261,176	100.0	0.0	△2.3	257,590	257,590	100.0	0.0	△1.4
		-	-	-			-	-	-			-	-	-
		-	-	-			-	-	-			-	-	-
		-	-	-			-	-	-			-	-	-
5,486,884	5,180,907	94.4	0.2	0.9	5,373,629	5,079,022	94.5	0.1	△2.1	6,340,173	6,057,605	95.5	1.0	18.0
19,437	19,437	100.0	0.0	△3.6	19,542	19,542	100.0	0.0	0.5	15,955	15,955	100.0	0.0	△18.4
		-	-	-			-	-	-			-	-	-
		-	-	-			-	-	-			-	-	-
		-	-	-			-	-	-			-	-	-
19,437	19,437	100.0	0.0	△3.6	19,542	19,542	100.0	0.0	0.5	15,955	15,955	100.0	0.0	△18.4
5,199,779	5,129,950	98.7	0.0	0.7	5,098,208	5,031,118	98.7	0.0	△2.0	6,072,572	6,016,284	99.1	0.4	19.1
306,542	70,394	23.0	5.0	3.3	294,963	67,446	22.9	△0.1	△3.8	283,556	57,276	20.2	△2.7	△3.9
5,506,321	5,200,344	94.4	0.2	0.9	5,393,171	5,098,564	94.5	0.1	△2.1	6,356,128	6,073,560	95.6	1.0	17.9
42,443人		129,734円			41,968人		128,507円			41,658人		152,579円		
17,144世帯		321,181円			17,213世帯		313,320円			17,414世帯		365,001円		

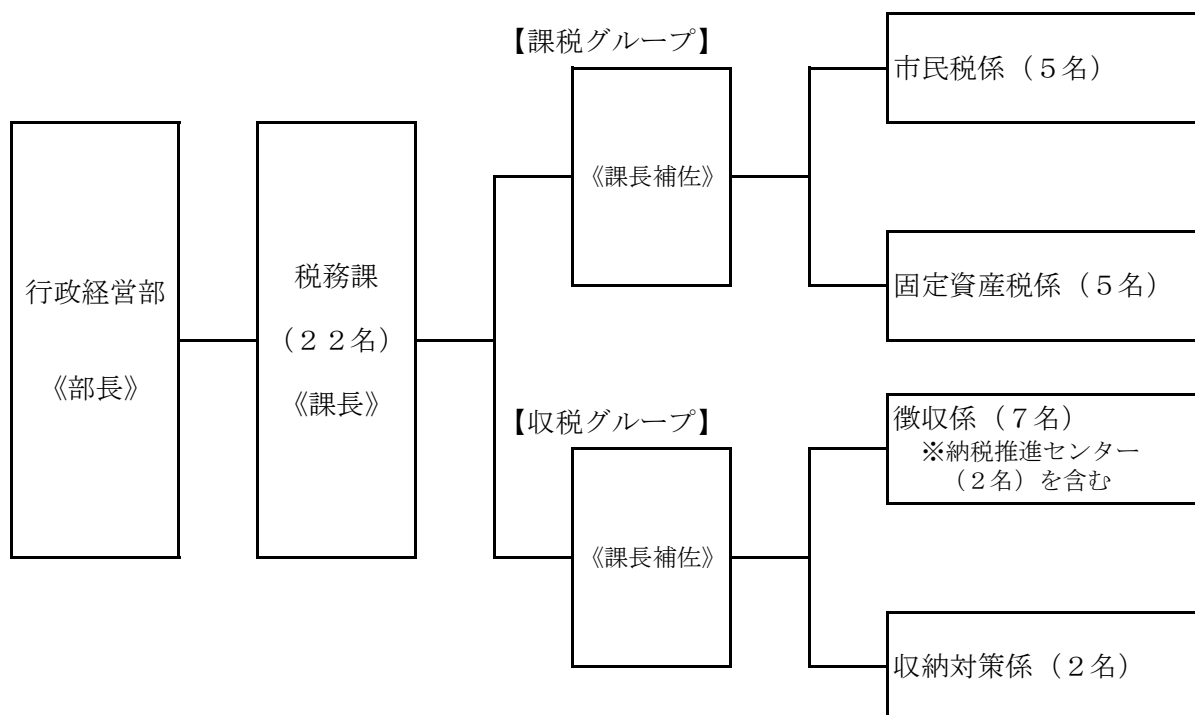
6 市税の徴税費に関する調

課税状況調より

(単位：千円)

区 分		年 度					
		27	28	29	30	31 (見込)	
税収入 見込額	1. 市 税	5,146,413	5,200,344	5,098,564	6,073,560	4,927,651	
	2. 個人 県民税	1,173,727	1,172,230	1,191,524	1,827,119	1,162,652	
	3. 合 計	6,320,140	6,372,574	6,290,088	7,900,679	6,090,303	
徴 税 費	人 件 費	4. 基 本 給	62,708	63,599	63,295	60,651	61,831
		5. 諸 手 当	33,392	35,322	35,945	35,519	37,170
		(イ) 超 勤 手 当	4,450	5,591	4,598	4,513	5,780
		(ロ) 税 務 手 当					
		(ハ) その他の手当	28,942	29,731	31,347	31,006	31,390
		6. そ の 他	31,454	30,880	30,385	27,601	28,173
		7. 小 計	127,554	129,801	129,625	123,771	127,174
	需 用 費	8. 旅 費	535	477	447	173	316
		9. 賃 金	4,064	4,182	4,266	1,963	2,380
		10. そ の 他	11,641	10,925	12,311	11,258	15,034
		11. 小 計	16,240	15,584	17,024	13,394	17,730
	諸 費	12. 前 納 報 奨 金					
		13. 納 税 組 合 補 助 金					
		14. 納 税 奨 励 金					
		15. そ の 他					
		16. 小 計					
	17. そ の 他	61,683	68,583	39,500	54,902	67,000	
	18. 合 計	205,477	213,968	186,149	192,067	211,904	
19. 県民税徴収取扱費	60,045	59,941	60,700	61,113	60,612		
20. (18) - (19)	145,432	154,027	125,449	130,954	151,292		
徴税費 の割合	21. (18) / (3) (%)	3.3	3.4	3.0	2.4	3.5	
	22. (20) / (1) (%)	2.8	3.0	2.5	2.2	3.1	
徴 税 職 員 数	職 員	20	20	20	18	19	
	そ の 他	0	0	0	0	0	
	合 計	20	20	20	18	19	
	臨 時 職 員	3	3	3	3	3	

7 税務機構図（平成31年4月1日現在）



税務職員の内訳

(単位：名)

部名	課名	課長	副課長	課長補佐	係名	係長	主査	主事	臨時的任用職員等
行政経営	税務	1		1 (市民税係長を兼務)	市民税		1	3	1
					固定資産税	1	2	2	
				1	徴収	2	2	1	2
	収納対策	1		1		1			

税務職員平均年齢 38.3歳

税務職員平均経験年数 4.3年

2

市

民

税

1 個人市民税の納税義務者等の調

(単位：人・千円)

区 分		年 度			
		2 8	2 9	3 0	3 1
均等割を納める者	納税義務者数	19,924	20,216	20,244	20,248
	均 等 割 額	69,734	70,759	70,938	70,868
所得割を納める者	納税義務者数	17,416	17,699	17,681	17,696
	所 得 割 額	1,655,448	1,673,393	2,652,628	2,159,869
納 税 義 務 者 数		19,924	20,216	20,244	20,248

(注) 1. 納税義務者数の内訳は、所得割・均等割の両方を納める人を集計しているため、合計値と一致しない。

2. 各年度7月1日の数値による。

3. 各年度所得割は減税後の数値による。

2 個人市民税の徴収区分別納税義務者等の調

(単位：人・千円)

区 分			年 度			
			2 8	2 9	3 0	3 1
特 別 徴 収 額	特 別 徴 収 者 数	給 与 特 徴	2,794	2,883	3,127	3,140
		年 金 特 徴	7	7	7	7
	納 税 義 務 者 数	給 与 特 徴	11,225	11,662	12,668	12,802
		年 金 特 徴	3,546	3,764	3,827	3,925
	均 等 割 額	給 与 特 徴	39,177	40,817	44,242	44,732
		年 金 特 徴	10,164	13,174	10,973	10,945
		給 与 特 徴	1,221,090	1,246,419	1,302,303	1,321,710
		年 金 特 徴	74,729	79,479	81,903	81,844
	合 計	給 与 特 徴	1,260,267	1,287,236	1,346,545	1,366,442
		年 金 特 徴	84,893	92,653	92,876	92,789
	納 税 義 務 者 数		7,072	6,855	5,433	5,313
	普 通 徴 収 額	均 等 割 額	20,499	19,518	15,149	14,805
所 得 割 額		362,214	351,788	1,264,623	753,252	
合 計		382,713	371,306	1,279,772	768,057	

(注) 1. 各年度7月1日の数値による。

2. 各年度所得割額は減税後の数値による。

3 所得割を納める者の種類別所得金額及び所得割額調

年 度	区 分 所得者区分	納税義務者	構成比	総所得金額等	構成比
		(人)	(%)	(千円)	(%)
27 年 度	給 与 所 得 者	13,610	78.3	40,165,581	82.2
	営 業 所 得 者	592	3.3	1,920,844	4.0
	農 業 所 得 者	62	0.4	163,895	0.3
	そ の 他 の 所 得 者	2,965	17.1	5,008,110	10.3
	分離短期・長期譲渡所得等、 土地の事業所得に係わる者	155	0.9	1,581,339	3.2
	合 計	17,384	100.0	48,839,769	100.0
28 年 度	給 与 所 得 者	13,588	78.0	39,969,129	82.4
	営 業 所 得 者	595	3.5	1,945,714	4.0
	農 業 所 得 者	58	0.3	151,757	0.3
	そ の 他 の 所 得 者	3,030	17.4	5,175,830	10.7
	分離短期・長期譲渡所得等、 土地の事業所得に係わる者	145	0.8	1,274,495	2.6
	合 計	17,416	100.0	48,516,925	100.0
29 年 度	給 与 所 得 者	13,767	77.8	40,612,141	83.6
	営 業 所 得 者	613	3.5	2,100,087	4.3
	農 業 所 得 者	74	0.4	163,939	0.3
	そ の 他 の 所 得 者	3,105	17.5	5,125,331	10.6
	分離短期・長期譲渡所得等、 土地の事業所得に係わる者	140	0.8	579,337	1.2
	合 計	17,699	100.0	48,580,835	100.0
30 年 度	給 与 所 得 者	13,805	78.1	40,788,394	83.3
	営 業 所 得 者	584	3.3	1,941,296	4.0
	農 業 所 得 者	78	0.4	167,697	0.3
	そ の 他 の 所 得 者	3,042	17.2	5,120,262	10.5
	分離短期・長期譲渡所得等、 土地の事業所得に係わる者	172	1.0	939,146	1.9
	合 計	17,681	100.0	48,956,795	100.0
31 年 度	給 与 所 得 者	13,898	78.6	41,127,657	83.7
	営 業 所 得 者	597	3.3	1,992,370	4.0
	農 業 所 得 者	50	0.3	132,970	0.3
	そ の 他 の 所 得 者	2,995	16.9	5,078,543	10.3
	分離短期・長期譲渡所得等、 土地の事業所得に係わる者	152	0.9	818,240	1.7
	合 計	17,692	100.0	49,149,780	100.0

(各年度7月1日現在)

納税義務者一人 当りの所得金額 (円)	所得割額 (千円)	構成比 (%)	納税義務者一人 当りの所得割額 (円)	対前年の増減率 (%)		
				納税 義務者	総所得 金額等	所得 割額
2,951,181	1,418,357	84.1	104,214	0.1	1.5	1.8
3,244,668	70,200	4.2	118,581		1.0	1.7
2,643,467	5,647	0.3	91,080	8.8	37.9	58.2
1,689,075	137,973	8.2	46,533	△3.2	△5.1	△5.4
10,202,187	53,741	3.2	346,716	11.5	24.6	47.6
2,809,466	1,685,918	100.0	96,981	△0.3	1.5	2.3
2,941,501	1,398,101	84.5	102,892	△0.2	△0.5	△1.4
3,270,107	70,424	4.2	118,359	0.5	1.3	0.3
2,616,500	5,157	0.3	88,913	△6.5	△7.4	△8.7
1,708,194	142,497	8.6	47,028	2.2	3.3	3.3
8,789,620	39,269	2.4	270,820	△6.5	△19.4	△26.9
2,785,767	1,655,448	100.0	95,053	0.2	△0.7	△1.8
2,949,963	1,414,298	84.5	102,731	1.3	1.6	1.2
3,425,916	77,940	4.7	127,145	3.0	7.9	10.7
2,215,391	4,621	0.3	62,445	27.6	8.0	△10.4
1,650,670	136,366	8.1	43,918	2.5	△1.0	△4.3
4,138,121	40,168	2.4	286,914	△3.4	△54.5	2.3
2,744,835	1,673,393	100.0	94,547	1.6	0.1	1.1
2,954,610	1,414,451	53.3	102,459	0.3	0.4	0.0
3,324,136	70,805	2.7	121,241	△4.7	△7.6	△9.2
2,149,961	4,780	0.2	61,282	5.4	2.3	3.4
1,683,189	138,659	5.2	45,581	△2.0	△0.1	1.7
5,460,151	1,023,907	38.6	5,952,947	22.9	62.1	2,449.1
2,768,892	2,652,602	100.0	150,025	△0.1	0.8	58.5
2,959,250	1,421,789	65.8	102,301	0.7	0.8	0.5
3,337,303	72,605	3.4	121,616	2.2	2.6	2.5
2,659,400	4,524	0.2	90,480	△35.9	△20.7	△5.4
1,695,673	137,485	6.4	45,904	△1.5	△0.8	△0.8
5,383,157	523,276	24.2	3,442,605	△11.6	△12.9	△48.9
2,778,079	2,159,679	100.0	122,070	0.1	0.4	△18.6

(注) 各年度所得割額は、控除・減免後の数値による。

4 課税標準段階別総所得金額等に関する調

(ア) 総所得金額等

年 度 課税標準段階別	区 分	納 税 義 務 者 (人)	構 成 比 (%)	総 所 得 金 額 等			
				総 所 得 金 額 (A) (千円)	構 成 比 (%)	山 林 所 得 金 額 (B) (千円)	分 離 短 期 譲 渡 所 得 金 額 (C) (千円)
27 年 度 合 計		17,384	-	47,873,989	-	0	4,912
28 年 度 合 計		17,416	-	47,776,434	-	0	8,417
29 年 度 合 計		17,699	-	48,580,835	-	0	5,567
30 年 度 合 計		17,681	-	48,956,232	-	0	6,567
31年度課税標準段階別 10万円以下の金額		960	5.4	648,175	1.3	0	3,184
10万円を超え100万円以下		6,786	38.5	9,290,681	18.8	68	3,138
100万円 " 200万円 "		4,999	28.2	12,666,576	25.8	0	0
200万円 " 300万円 "		2,510	14.2	9,667,476	19.7	0	40
300万円 " 400万円 "		1,265	7.1	6,583,276	13.4	0	461
400万円 " 550万円 "		764	4.3	4,989,585	10.2	0	0
550万円 " 700万円 "		167	0.9	1,360,077	2.8	0	0
700万円 " 1,000万円 "		136	0.8	1,418,177	2.9	0	0
1,000万円を超える金額		109	0.6	2,525,689	5.1	0	0
合 計		17,696	100.0	49,149,712	100.0	68	6,823

(各年度7月1日現在)

得 金 額 等							
構成比	分離長期譲渡	構成比	商品先物取引に	上場株式等に係る	株式等に係る	合 計	構成比
(%)	所得金額	(%)	係る雑所得金額	配当所得金額	譲渡所得金額	(A)+(B)+(C)+(D)+(E)	
(%)	(D) (千円)	(%)	(E) (千円)	(F) (千円)	(G) (千円)	+(F)+(G) (千円)	(%)
-	829,691	-	38,025	18,447	74,705	48,839,769	-
-	309,892	-	45,912	15,835	360,435	48,516,925	-
-	480,929	-	47,615	14,339	50,925	49,180,210	-
-	610,250	-	63,185	21,368	34,741,526	84,399,128	-
46.6	335,419	72.5	2,559	1,684	40,537	1,031,558	1.5
46.0	30,429	6.6	3,367	1,409	6,110	9,335,202	13.9
-	33,734	7.3	0	108	20,560	12,720,978	18.9
0.6	35,076	7.6	1,242	176	137,629	9,841,639	14.7
6.8	5,631	1.2	75,964	12	32,450	6,697,794	10.0
-	7,728	1.7	0	211	18,832	5,016,356	7.5
-	1,541	0.3	1,081	71	3,887	1,366,657	2.0
-	0	-	0	1,784	2,298	1,422,259	2.1
-	13,006	2.8	16,997	81,113	17,097,748	19,734,553	29.4
100.0	462,564	100.0	101,210	86,568	17,360,051	67,166,996	100.0

4 課税標準段階別総所得金額等に関する調

(イ) 所得控除及び課税標準

年 度 課税標準段階別	区 分	所得控除 (千円)	構成比 (%)	課 税			
				総 所 得 金 額 (H) (千円)	構 成 比 (%)	山 林 所 得 金 額 (I) (千円)	分 離 短 期 譲 渡 所 得 金 額 (J) (千円)
	27 年 度 合 計	19,200,698	-	28,713,476	-	188	4,411
	28 年 度 合 計	19,323,443	-	28,476,793	-	84	3,821
	29 年 度 合 計	19,677,372	-	28,925,763	-	0	4,775
	30 年 度 合 計	19,675,422	-	29,306,801	-	151	5,080
	31年度課税標準段階別 10万円以下の金額	623,306	3.2	46,475	0.2	0	1,914
	10万円を超え100万円以下	5,630,833	28.4	3,659,862	12.3	68	3,138
	100万円 " 200万円 "	5,421,950	27.4	7,244,635	24.6	0	0
	200万円 " 300万円 "	3,520,196	17.8	6,147,295	20.9	0	39
	300万円 " 400万円 "	2,205,528	11.2	4,377,752	14.9	0	461
	400万円 " 550万円 "	1,498,330	7.6	3,491,258	12.0	0	0
	550万円 " 700万円 "	340,436	1.7	1,019,643	3.5	0	0
	700万円 " 1,000万円 "	287,382	1.5	1,130,798	3.9	0	0
	1,000万円を超える金額	245,458	1.2	2,280,238	7.8	0	0
	合 計	19,773,419	100.0	29,397,956	100.0	68	5,552

(各年度7月1日現在)

標準額等												
構成比	分離長期譲渡		構成比	商品先物取引に係る雑所得等の金額に係るもの		上場株式等の配当所得金額に係るもの		株式等に係る譲渡所得金額		合計	構成比	みなし法人
(%)	(K)	(千円)	(%)	(L)	(千円)	(M)	(千円)	(N)	(千円)	(H)+(I)+(J)+(K)+(L)+(M)+(N) (千円)	(%)	(千円)
-	795,212		-	35,299		17,846		72,639		29,639,071	-	
-	294,785		-	45,203		15,818		356,978		29,193,482	-	
-	462,148		-	47,611		14,187		48,354		29,502,838	-	
-	593,972		-	61,928		20,980		34,735,357		64,724,269	-	
34.5	320,163		71.7	1,564		620		37,516		408,252	0.8	
56.5	30,423		6.8	3,366		1,406		6,106		3,704,369	7.9	
-	33,732		7.5	0		107		20,554		7,299,028	15.4	
0.7	35,073		7.8	1,241		171		137,624		6,321,443	13.3	
8.3	5,630		1.3	75,964		11		32,448		4,492,266	9.5	
-	7,728		1.7	0		210		18,830		3,518,026	7.4	
-	1,541		0.3	1,080		70		3,887		1,026,221	2.2	
-	0		-	0		1,782		2,297		1,134,877	2.4	
-	13,005		2.9	16,996		81,111		17,097,745		19,489,095	41.1	
100.0	447,295		100.0	100,211		85,488		17,357,007		47,393,577	100.0	

4 課税標準段階別総所得金額等に関する調

(ウ) 税 額

区 分 年 度 課税標準段階別	算 出 税								
	総 所 得	構	分 離 短 期	構	分 離 長 期	構	土 地 等 に 係	株 式 等 に 係	
	山 林 ・ 退 職	成	譲 渡 所 得	成	譲 渡 所 得	成	る 事 業 所 得	る 譲 渡 所 得	
	所 得 金 額	比	金 額	比	金 額	比	金 額	金 額	
(O) (千円)	(%)	(P) (千円)	(%)	(Q) (千円)	(%)	(R) (千円)	(S) (千円)		
27 年 度 合 計	1,722,126	-	238	-	23,757	-	0	2,178	
28 年 度 合 計	1,707,911	-	207	-	8,837	-	0	10,708	
29 年 度 合 計	1,734,831	-	258	-	13,859	-	0	1,452	
30 年 度 合 計	1,757,694	-	275	-	17,814	-	0	1,042,059	
31年度課税標準段階別 10万円以下の金額	2,751	0.2	103	34.3	9,604	71.7	0	1,125	
10万円を超え100万円以下	219,325	12.4	169	56.6	912	6.8	0	183	
100万円 " 200万円 "	434,471	24.6	0	-	1,011	7.5	0	617	
200万円 " 300万円 "	368,737	20.9	2	0.7	1,052	7.8	0	4,128	
300万円 " 400万円 "	262,615	14.9	25	8.4	168	1.3	0	974	
400万円 " 550万円 "	209,443	11.9	0	-	232	1.7	0	565	
550万円 " 700万円 "	61,170	3.5	0	-	46	0.3	0	117	
700万円 " 1,000万円 "	67,843	3.9	0	-	0	-	0	70	
1,000万円を超える金額	136,812	7.8	0	-	389	2.9	0	512,933	
合 計	1,763,167	100.0	299	100.0	13,414	100.0	0	520,712	

(各年度7月1日現在)

額				税 額 控除額等	所 得 割 額 (V)-(W) (千円)	構 成 比 (%)	税 額 調 整 額 (X)(千円)	配 当 割 額 及 び 株 式 等 譲 渡 所 得 割 額 控 除 額		平均 税 率 (Z) (%)
上場株式等 の配当所得 に係る金額 (T) (千円)	商品先物取 引に係る雑 所得等分 (U) (千円)	合 計 (O)+(P)+(Q)+(R) +(S)+(T)+(U) (V) (千円)	構 成 比 (%)					定 率 税 額 控 除 額 ※H18廃止 (Y) (千円)	控 除 額 (Y) (千円)	
534	1,058	1,749,891	-	59,875	1,690,016	-	242	3,856	-	6.0
474	1,356	1,729,493	-	68,776	1,660,717	-	370	4,899	-	6.0
424	1,429	1,752,253	-	76,756	1,675,497	-	404	1,700	-	6.0
629	1,858	2,820,329	-	159,398	2,660,931	-	436	7,867	-	6.0
19	47	13,649	0.6	1,160	12,489	0.7	0	7	-	5.9
42	101	220,732	9.6	18,799	201,933	9.3	48	338	-	6.0
3	0	436,102	18.9	26,515	409,587	18.9	3	646	-	6.0
5	37	373,961	16.2	19,486	354,475	16.4	0	204	-	6.0
0	2,279	266,061	11.6	8,012	258,049	11.9	0	139	-	6.0
6	0	210,246	9.1	5,478	204,768	9.5	0	239	-	6.0
2	32	61,367	2.7	1,927	59,440	2.7	0	257	-	6.0
53	0	67,966	3.0	2,797	65,169	3.0	0	249	-	6.0
2,433	510	653,077	28.4	54,872	598,205	27.6	0	2,116	-	6.0
2,563	3,006	2,303,161	100.0	139,046	2,164,115	100.0	51	4,195	-	6.0

5 個人市民税の調定額等の調

年度 区分	26		27		28		29		30	
	調定額	前年比	調定額	前年比	調定額	前年比	調定額	前年比	調定額	前年比
普通徴収 (千円)	426,619	3.3	441,500	3.5	415,724	△5.8	402,293	△3.2	1,319,347	228.0
特別徴収 (千円)	1,329,006	△1.2	1,334,130	0.4	1,341,905	0.6	1,372,272	2.3	1,418,188	3.3
計 (千円)	1,755,625	△0.1	1,775,630	1.1	1,757,629	△1.0	1,774,565	1.0	2,737,535	54.3
納税義務者数	20,182	0.1	20,086	△0.5	20,134	0.2	20,437	1.5	20,471	0.2
人口 (人)	43,278	△0.8	42,798	△1.1	42,443	△0.8	41,968	△1.1	41,658	△0.7
世帯 (世帯)	16,966	0.6	17,075	0.6	17,144	0.4	17,213	0.4	17,414	1.2
納税義務者(円) 一人当り	86,989	△0.2	88,401	1.6	87,296	△1.2	86,830	△0.5	133,727	54.0
人口(円) 一人当り	40,566	0.6	41,488	2.3	41,411	△0.2	42,283	2.1	65,714	55.4
一世帯(円) 当り	103,479	△0.7	103,990	0.5	102,521	△1.4	103,094	0.6	157,203	52.5

(注) 各年度最終調定額の数値による。

6 法人市民税均等割納税義務者数の推移

(単位：法人数)

(注) 各年度7月1日の数値による。(課税状況調より)

区分		年度	27年度	28年度	29年度	30年度	31年度
法第312条第1項第9号	旧1号		4	5	5	5	6
法第312条第1項第8号	旧2号		3	2	3	3	2
法第312条第1項第7号	旧3号		49	51	51	51	51
法第312条第1項第6号	旧4号		7	7	8	9	9
法第312条第1項第5号	旧5号		35	33	32	35	35
法第312条第1項第4号	旧6号		26	25	25	26	26
法第312条第1項第3号	旧7号		179	185	195	191	192
法第312条第1項第2号	旧8号		4	5	4	4	4
法第312条第1項第1号	旧9号		602	613	625	626	641
法人でない社団等							
合計			909	926	948	950	966

7 法人市民税調定額の推移

(注) 各年度決算時(単位：円)

区分 年度	現年度		過年度		合計
	均等割	法人税割	均等割	法人税割	
26	99,581,200	259,637,200	332,500	8,829,800	368,380,700
27	99,434,100	396,085,100	1,347,500	3,259,500	500,126,200
28	105,560,000	414,145,200	967,500	2,869,300	523,542,000
29	107,506,400	286,697,700	354,900	1,507,300	396,066,300
30	107,812,500	322,612,100	1,251,500	2,120,200	433,796,300

8 平成30年度法人市民税月別調定額

(単位：円)

区分 月別	現 年 度			過 年 度			合 計
	均 等 割	法人税割	計	均 等 割	法人税割	計	
4月	3,205,000	15,597,500	18,802,500	1,134,900	1,143,200	2,278,100	21,080,600
5月	18,788,800	29,057,700	47,846,500	16,600	214,600	231,200	48,077,700
6月	18,182,400	35,151,800	53,334,200	0	123,300	123,300	53,457,500
7月	10,404,000	11,401,400	21,805,400	0	0	0	21,805,400
8月	9,683,900	13,775,000	23,458,900	0	54,100	54,100	23,513,000
9月	4,896,600	61,058,600	65,955,200	0	0	0	65,955,200
10月	7,720,700	16,658,800	24,379,500	0	85,000	85,000	24,464,500
11月	16,190,500	40,648,800	56,839,300	0	300,000	300,000	57,139,300
12月	4,891,600	4,749,100	9,640,700	0	16,300	16,300	9,657,000
1月	3,080,000	3,045,200	6,125,200	0	99,700	99,700	6,224,900
2月	6,159,000	4,633,400	10,792,400	100,000	83,600	183,600	10,976,000
3月	4,610,000	86,834,800	91,444,800	0	400	400	91,445,200
合 計	107,812,500	322,612,100	430,424,600	1,251,500	2,120,200	3,371,700	433,796,300

3

固定資産税

1 固定資産税の課税客体別調（現年度当初）

※ 法定免税点以上のもの

区 分		年 度				
		2 7	2 8	2 9	3 0	3 1
納税義務者数 (人)	土 地	16,504	16,497	16,508	16,472	16,446
	家 屋	16,006	16,045	16,080	16,091	16,126
	償却資産	459	475	496	497	642
	実 数	20,960	21,710	21,741	21,690	21,711
課税標準額 (千円)	土 地	57,146,178	56,781,562	56,228,263	55,726,258	55,736,111
	家 屋	80,642,154	82,100,940	83,956,871	79,812,291	81,891,348
	償却資産	39,686,567	40,179,361	40,042,151	39,808,121	23,544,702
	合 計	177,474,899	179,061,863	180,227,285	175,346,670	161,172,161
税 額(円) <軽減前>		2,484,648,586	2,506,866,082	2,523,181,990	2,454,853,380	2,256,410,254

2 人口と固定資産税額の年度別推移（現年度当初）

区 分 \ 年 度	2 7	2 8	2 9	3 0	3 1
人 口 (人)	43,278	42,798	42,443	41,968	41,658
前 年 対 比 (%)	△0.8	△1.1	△0.8	△1.1	△0.7
世 帯 数 (世帯)	16,966	17,075	17,144	17,213	17,414
前 年 対 比 (%)	0.6	0.6	0.4	0.4	1.2
納 税 義 務 者 数 (人)	20,960	21,710	21,741	21,690	21,711
前 年 対 比 (%)	△2.7	3.6	0.1	△0.2	0.1
税 額 (円)	2,148,764,900	2,178,944,500	2,206,389,400	2,413,869,900	2,211,488,800
前 年 対 比 (%)	△4.1	1.4	1.3	9.4	△8.4
人 口 1 人 当 り 税 額 (円)	49,650	50,912	51,985	57,517	53,087
一 世 帯 当 り 税 額 (円)	126,651	127,610	128,697	140,235	126,995
前 年 対 比 (%)	△4.6	0.8	0.9	9.0	△9.4
納 税 義 務 者 1 人 当 り 税 額 (円)	102,517	100,366	101,485	111,290	101,860
前 年 対 比 (%)	△1.5	△2.1	1.1	9.7	△8.5

(人口・世帯数は各年の4月1日現在)

3 課税台帳縦覧等に関する調

(単位：件)

年度	資産区分	縦覧件数	審査申出 件数	取 下	却 下	棄 却	評価額 修正件数
27	土地	2					
	家屋	1	1				
	償却						
	計	3	1				
28	土地	3					
	家屋	2					
	償却						
	計	5					
29	土地	5					
	家屋	2					
	償却						
	計	7					
30	土地	6					
	家屋	2					
	償却						
	計	8					
31	土地	2					
	家屋	2					
	償却						
	計	4					

4 土地の地目別の調（平成31年度当初）

※ 法定免税点未満含む

区 分		総地積 (㎡)	構成比 (%)	評価筆数 (筆)	評価地積 (㎡)	評価額 (千円)	単位当たり価格（円）	
							平均価格	最高価格
田	一般田	40,903,099	10.83	75,838	40,635,468	4,958,587	122	160
	介在田等		0.00					
	計	40,903,099	10.83	75,838	40,635,468	4,958,587		
畑	一般畑	3,886,439	1.03	15,069	3,676,235	171,795	47	135
	介在畑等		0.00					
	計	3,886,439	1.03	15,069	3,676,235	171,795		
宅地	小規模住宅用地				3,114,765	34,164,718	10,969	48,522
	一般住宅用地				3,411,383	29,279,809	8,583	48,522
	住宅用地以外の宅地				3,258,873	34,570,905	10,608	51,079
	計	10,649,836	2.82	59,265	9,785,021	98,015,432	10,017	51,079
鉱泉地		11	0.00					
池沼		36,395	0.01	72	24,563	1,168	48	146
山林	一般山林	206,390,436	54.66	45,492	167,275,343	2,823,726	17	188
	介在山林等		0.00					
	計	206,390,436	54.66	45,492	167,275,343	2,823,726		
牧場			0.00					
原野		1,767,544	0.47	7,179	1,375,769	35,862	26	198
雑種地	ゴルフ場用地	3,529,933	0.93	1,599	3,529,081	2,870,962	814	890
	鉄軌道用地	270,223	0.07	1,198	270,223	133,760	495	495
	その他の雑種地	3,235,219	0.86	6,976	2,060,767	8,513,360	4,131	40,760
	計	7,035,375	1.86	9,773	5,860,071	11,518,082		
その他		106,920,865	28.32	-	-	-	-	-
合計		377,590,000	100.00	212,688	228,632,470	117,524,652	514	

5 宅地の地区別地積及び評価額（平成31年度当初）

※ 課税対象の宅地で法定免税点以上のもの

地区別	区分	納税義務者数 (人)	地積 (㎡)	評価額 (千円)
商業地区		406	358,128	8,940,870
住宅地区		5,212	2,086,023	35,774,367
工業地区		23	349,019	3,147,859
村落地区		9,853	6,729,868	48,372,268
観光地区				
農業用施設の用に供 する宅地		56	26,143	92,020
合計		15,550	9,549,181	96,327,384

6 人口、世帯数と宅地面積の年度別推移状況（年度当初）

※ 人口・世帯数=各年の4月1日現在

区分	年度	27	28	29	30	31
人口(人)		43,278	42,798	42,443	41,968	41,658
世帯数(世帯)		16,966	17,075	17,144	17,213	17,414
宅地評価総地積(㎡)		9,676,885	9,700,798	9,737,926	9,735,070	9,785,021
一人当り面積(㎡)		223.6	226.7	229.4	232.0	234.9
一世帯当り面積(㎡)		570.4	568.1	568.0	565.6	561.9

7 地目別構成比の推移（平成31年度当初）

(ア) 地目別課税状況

※ 課税対象の土地で法定免税点以上のもの

区分	所有者数 (人)	筆数 (筆)	地積 (㎡)	評価額 (千円)	課税標準額 (千円)
田	6,529	43,568	39,665,934	4,856,615	4,856,615
畑	4,831	13,795	3,312,704	155,800	155,800
宅地	28,718	56,595	9,549,181	96,327,384	39,132,009
山林	6,103	35,537	156,060,876	2,647,966	2,647,966
雑種地	2,788	9,033	5,713,994	11,489,950	8,913,543
その他	2,351	5,878	1,137,780	30,178	30,178
合計	51,320	164,406	215,440,469	115,507,893	55,736,111

(イ) 筆数

※ 非課税地除く、法定免税点未満含む

(単位：筆・%)

区 分		年 度				
		2 7	2 8	2 9	3 0	3 1
田	筆 数	46,261	46,152	46,042	45,968	45,838
	構 成 比	25.29	25.22	25.16	25.11	25.02
畑	筆 数	15,769	15,740	15,701	15,671	15,609
	構 成 比	8.62	8.60	8.58	8.56	8.52
宅地	筆 数	58,511	58,694	58,867	58,971	59,265
	構 成 比	31.99	32.08	32.17	32.21	32.34
山林	筆 数	45,571	45,552	45,541	45,523	45,492
	構 成 比	24.92	24.91	24.88	24.87	24.83
雑種地	筆 数	9,545	9,596	9,604	9,703	9,773
	構 成 比	5.22	5.24	5.25	5.30	5.33
その他	筆 数	7,241	7,232	7,240	7,235	7,251
	構 成 比	3.96	3.95	3.96	3.95	3.96
合計	筆 数	182,898	182,966	182,995	183,071	183,228
	構 成 比	100.00	100.00	100.00	100.00	100.00

(ウ) 課税地積(m²)

※ 非課税地除く、法定免税点未満含む

(単位：m²・%)

区 分		年 度				
		2 7	2 8	2 9	3 0	3 1
田	地 積	40,832,504	40,781,438	40,740,747	40,704,994	40,635,468
	構 成 比	17.67	17.66	17.73	17.80	17.77
畑	地 積	3,711,486	3,708,462	3,690,317	3,687,037	3,676,235
	構 成 比	1.61	1.61	1.61	1.61	1.61
宅地	地 積	9,676,885	9,700,798	9,737,926	9,735,070	9,785,021
	構 成 比	4.18	4.20	4.23	4.26	4.29
山林	地 積	169,731,257	169,540,571	168,510,733	167,317,792	167,275,343
	構 成 比	73.45	73.43	73.32	73.17	73.16
雑種地	地 積	5,725,423	5,741,273	5,741,675	5,841,555	5,860,071
	構 成 比	2.48	2.49	2.50	2.55	2.56
その他	地 積	1,407,253	1,405,820	1,409,744	1,396,872	1,400,332
	構 成 比	0.61	0.61	0.61	0.61	0.61
合計	地 積	231,084,808	230,878,362	229,831,142	228,683,320	228,632,470
	構 成 比	100.00	100.00	100.00	100.00	100.00

(工) 評価額及び課税標準額

※ 非課税地除く 法定免税点未満含む。ただし、課税標準額は法定免税点以上のもの

(単位：千円、%)

区 分		年 度				
		2 7	2 8	2 9	3 0	3 1
田	評 価 額 (a)	4,977,752	4,972,840	4,968,727	4,966,255	4,958,587
	構 成 比 %	4.1	4.2	4.2	4.2	4.2
	課税標準額 (b)	4,872,412	4,868,154	4,865,252	4,864,348	4,856,615
	構 成 比 %	8.5	8.6	8.7	8.7	8.7
	(b) / (a) %	97.9	97.9	97.9	98.0	97.9
畑	評 価 額 (a)	173,402	173,235	172,494	172,332	171,795
	構 成 比 %	0.1	0.2	0.2	0.2	0.2
	課税標準額 (b)	157,587	157,270	156,616	156,206	155,800
	構 成 比 %	0.3	0.3	0.3	0.3	0.3
	(b) / (a) %	90.9	90.8	90.8	90.6	90.7
宅 地	評 価 額 (a)	101,190,012	99,920,902	99,017,391	98,162,959	98,015,432
	構 成 比 %	83.8	83.7	83.7	83.5	83.4
	課税標準額 (b)	40,509,431	40,146,737	39,718,599	39,168,046	39,132,009
	構 成 比 %	70.9	70.7	70.6	70.3	70.2
	(b) / (a) %	40.0	40.2	40.1	39.9	39.9
山 林	評 価 額 (a)	2,851,312	2,847,804	2,837,065	2,824,400	2,823,726
	構 成 比 %	2.4	2.4	2.4	2.4	2.4
	課税標準額 (b)	2,676,792	2,671,884	2,660,632	2,647,945	2,647,966
	構 成 比 %	4.7	4.7	4.7	4.8	4.8
	(b) / (a) %	93.9	93.8	93.8	93.8	93.8
雑 種 地	評 価 額 (a)	11,514,996	11,471,402	11,315,563	11,445,954	11,518,082
	構 成 比 %	9.5	9.6	9.6	9.7	9.8
	課税標準額 (b)	8,900,401	8,908,036	8,797,627	8,859,705	8,913,543
	構 成 比 %	15.6	15.7	15.7	15.9	16.0
	(b) / (a) %	77.3	77.7	77.8	77.4	77.4
そ の 他	評 価 額 (a)	36,617	36,584	36,677	36,923	37,030
	構 成 比 %	0.0	0.0	0.0	0.0	0.0
	課税標準額 (b)	29,555	29,481	29,537	30,008	30,178
	構 成 比 %	0.1	0.1	0.1	0.1	0.1
	(b) / (a) %	80.7	80.6	80.5	81.3	81.5
合 計	評 価 額 (a)	120,744,091	119,422,767	118,347,917	117,608,823	117,524,652
	構 成 比 %	100.0	100.0	100.0	100.0	100.0
	課税標準額 (b)	57,146,178	56,781,562	56,228,263	55,726,258	55,736,111
	構 成 比 %	100.0	100.0	100.0	100.0	100.0
	(b) / (a) %	47.3	47.6	47.5	47.4	47.4

8 家屋の構造・種類別調（平成31年度当初）

※ 法定免税点未満含む

区 分		棟 数	総床面積	決定価格	m ² 当り 単 価
種 類		(棟)	(m ²)	(千円)	(円)
木 造 家 屋	専 用 住 宅	15,602	1,758,310	33,115,232	18,834
	共 同 住 宅 ・ 寄 宿 舎	113	31,909	1,286,511	40,318
	併 用 住 宅	598	69,825	866,540	12,410
	旅 館 ・ 料 亭 ・ ホ テ ル	19	4,868	55,742	11,451
	事 務 所 ・ 銀 行 ・ 店 舗	395	32,342	785,146	24,276
	劇 場 ・ 病 院	4	374	10,376	27,743
	工 場 ・ 倉 庫	1,101	54,999	189,255	3,441
	土 蔵	2,949	72,196	180,967	2,507
	附 属 家	9,305	459,475	2,580,777	5,617
	合 計	30,086	2,484,298	39,070,546	15,727
非 木 造 家 屋	事 務 所 ・ 店 舗 百 貨 店 ・ 銀 行	718	233,507	10,348,479	44,318
	住 宅 ・ ア パ ー ト	3,020	447,128	11,904,980	26,625
	病 院 ・ ホ テ ル	65	53,611	3,766,272	70,252
	工 場 ・ 倉 庫 ・ 市 場	6,472	905,534	15,563,197	17,187
	そ の 他	45	25,776	1,486,620	57,675
	合 計	10,320	1,665,556	43,069,548	25,859
総 合 計		40,406	4,149,854	82,140,094	19,793

9 住宅用家屋床面積等の年度別推移状況（当初）

※ 人口・世帯数=各年の4月1日現在 法定免税点未満含む

区 分		年 度				
		27	28	29	30	31
人	口（人）	43,278	42,798	42,443	41,968	41,658
世	帯 数（世帯）	16,966	17,075	17,144	17,213	17,414
総	棟 数（棟）	21,629	28,666	28,664	28,637	28,638
総	床 面 積（㎡）	2,381,913	2,740,598	2,752,786	2,754,351	2,766,647
(a)	人口一人当りの床面積 ㎡	55.04	64.04	64.86	65.63	66.41
(b)	一世帯当りの床面積 ㎡	140.39	160.50	160.57	160.02	158.87

10 木造・非木造の年度別推移状況（当初）

※ 法定免税点未満含む

区 分		年 度				
		27	28	29	30	31
木 造	棟 数（棟）	30,252	30,241	30,198	30,146	30,086
	床 面 積（㎡）	2,467,048	2,472,456	2,480,024	2,482,879	2,484,298
	評価額（千円）	38,244,422	39,041,644	40,071,509	38,098,534	39,070,546
非 木 造	棟 数（棟）	10,194	10,210	10,238	10,281	10,320
	床 面 積（㎡）	1,640,311	1,641,786	1,650,160	1,655,150	1,665,556
	評価額（千円）	42,676,762	43,218,818	44,043,362	41,966,790	43,069,548
合 計	棟 数（棟）	40,446	40,451	40,436	40,427	40,406
	床 面 積（㎡）	4,107,359	4,114,242	4,130,184	4,138,029	4,149,854
	評価額（千円）	80,921,184	82,260,462	84,114,871	80,065,324	82,140,094

1.1 新增築分・減少分家屋に関する調

(ア) 棟数(当初)

(単位:棟)

区 分		年 度				
		27	28	29	30	31
木 造	新・増築分	152	108	122	125	118
	減少分	133	120	157	159	162
	差引増加分	19	△12	△35	△34	△44
非 木 造	新・増築分	45	45	49	49	53
	減少分	20	30	29	19	27
	差引増加分	25	15	20	30	26
合 計	新・増築分	197	153	171	174	171
	減少分	153	150	186	178	189
	差引増加分	44	3	△15	△4	△18

(イ) 床面積(当初)

(単位:㎡)

区 分		年 度				
		27	28	29	30	31
木 造	新・増築分	17,569	12,381	15,701	12,011	14,688
	減少分	7,416	7,203	7,694	8,820	10,642
	差引増加分	10,153	5,178	8,007	3,191	4,046
非 木 造	新・増築分	7,743	9,241	9,598	5,678	14,642
	減少分	5,495	6,807	3,310	1,635	4,776
	差引増加分	2,248	2,434	6,288	4,043	9,866
合 計	新・増築分	25,312	21,622	25,299	17,689	29,330
	減少分	12,911	14,010	11,004	10,455	15,418
	差引増加分	12,401	7,612	14,295	7,234	13,912

(ウ) 評価額(当初)

(単位:千円)

区 分		年 度				
		27	28	29	30	31
木 造	新・増築分	1,115,369	796,167	1,025,291	837,208	1,026,611
	減少分	21,007	37,378	27,381	28,705	50,262
	減価分	3,028,580	0	0	2,276,672	0
	差引増加分	△1,934,218	758,789	997,910	△1,468,169	976,349
非 木 造	新・増築分	563,789	724,783	800,205	417,101	1,201,634
	減少分	351,646	18,314	76,272	30,072	111,625
	減価分	2,901,271	0	0	2,497,912	0
	差引増加分	△2,689,128	706,469	723,933	△2,110,883	1,090,009
合 計	新・増築分	1,679,158	1,520,950	1,825,496	1,254,309	2,228,245
	減少分	372,653	55,692	103,653	58,777	161,887
	減価分	5,929,851	0	0	4,774,584	0
	差引増加分	△4,623,346	1,465,258	1,721,843	△3,579,052	2,066,358

12 新築・改修軽減（地方税法附則第15条6・15条の7・15条の9該当分）に関する調（当初）

種 類		合 計	うち平成31年度より適用分
区 分			
15条の6第1項 (普通住宅)	戸数（戸）	328	94
	床面積（㎡）	35,889	7,649
	軽減税額（千円）	12,960	3,915
15条の6第2項 (3階建以上の中高層耐火建築物)	戸数（戸）	87	36
	床面積（㎡）	5,417	2,293
	軽減税額（千円）	3,276	1,541
15条の7第1項 (認定長期優良住宅・普通住宅)	戸数（戸）	231	57
	床面積（㎡）	25,707	6,335
	軽減税額（千円）	12,303	3,409
15条の9第1項 (耐震改修)	戸数（戸）	0	0
	床面積（㎡）	0	0
	軽減税額（千円）	0	0
15条の9第4項 (居宅安全改修)	戸数（戸）	0	0
	床面積（㎡）	0	0
	軽減税額（千円）	0	0
15条の9第9項 (熱損失防止改修)	戸数（戸）	0	0
	床面積（㎡）	0	0
	軽減税額（千円）	0	0
軽減税額合計（千円）		28,539	8,865

13 償却資産に関する調

(1) 調定額等の年度別推移状況（現年度当初）

※ 法定免税点以上のもの

区 分		年 度				
		2 7	2 8	2 9	3 0	3 1
納 税 義 務 者 数 (人)		459	475	503	497	642
課 標 準 税 額 (千円)	市長価格決定分	18,418,681	19,766,673	20,554,981	20,783,998	23,601,732
	大臣知事配分分	21,267,886	20,412,688	19,487,170	19,024,123	18,488,154
	合 計	39,686,567	40,179,361	40,042,151	39,808,121	42,089,886
税 額 (円)		555,611,938	562,511,054	560,590,114	557,313,694	589,258,404
対 前 年 比 (%)		△ 1.6	1.2	△ 0.3	△ 0.6	5.7

(2) 段階別課税対象者数等に関する調

区 分		納税義務者数(人) (免税点未満含む)	課税標準額(千円)
2 7	年 度 合 計	1,099	40,615,176
2 8	年 度 合 計	1,110	39,951,656
2 9	年 度 合 計	1,103	40,441,233
3 0	年 度 合 計	1,117	40,070,105
3 1	150万円未満 (免税点未満)	619	265,764
	150万円以上 160万未満	15	23,144
	160万円 " 170万 "	19	31,385
	170万円 " 180万 "	8	14,123
	180万円 " 190万 "	14	25,868
	190万円 " 200万 "	14	27,151
	200万円 " 250万 "	65	144,969
	250万円 " 300万 "	52	142,440
	300万円 " 1,000万 "	229	1,232,020
	1,000万円 " 2,000万 "	84	1,139,334
	2,000万円 " 3,000万 "	27	642,676
	3,000万円 " 1億円 "	76	4,091,225
	1億円以上	53	34,575,551
合 計		1,275	42,355,650

(3) 種類別課税標準額の推移状況（現年度当初）

(単位：千円)

種 類		年 度				
		2 7	2 8	2 9	3 0	3 1
市町村長が価格等を決定したもの	構 築 物	5,545,301	5,624,941	5,186,417	5,046,694	5,603,198
	機 械 及 び 装 置	9,566,199	10,818,478	11,999,054	12,394,041	14,201,398
	船 舶	0	0	0	0	0
	航 空 機	0	0	0	0	0
	車 輛 ・ 運 搬 具	135,933	147,649	169,185	201,676	192,801
	工 具 ・ 器 具 ・ 備 品	3,171,248	3,175,605	3,200,325	3,141,587	3,604,335
	調 整 額	0	0	0	0	0
	小 計 (イ)	18,418,681	19,766,673	20,554,981	20,783,998	23,601,732
法 第 3 8 9 条 関 係 (ロ) (総務大臣が価格等を決定したもの)	21,267,886	20,412,688	19,487,170	19,024,123	18,488,154	
法 第 743 条 第 1 項 関 係 (ハ) (県知事が価格等を決定したもの)	0	0	0	0	0	
合 計 (イ) + (ロ) + (ハ)	39,686,567	40,179,361	40,042,151	39,808,121	42,089,886	

14 交付金・納付金の年度別推移

年度 区分		28		29		30		31	
		金額(円)	対前年比(%)	金額(円)	対前年比(%)	金額(円)	対前年比(%)	金額(円)	対前年比(%)
交付金	国	76,300	△7.9	53,000	△30.5	49,900	△5.8	47,200	△5.4
	県	13,054,200	△0.2	13,054,200	0.0	13,197,800	1.1	13,089,500	△0.8
	地方公共団体	0	-	0	-	0	-	0	-
	国有林野にかか る土地	668,800	0.2	689,700	3.1	692,000	0.3	690,300	△0.2
	水道施設に供 する土地	17,654,900	△0.9	17,633,000	△0.1	17,613,900	△0.1	17,594,700	△0.1
	計	31,454,200	△0.6	31,429,900	△0.1	31,553,600	0.4	31,421,700	△0.4
納付金	日郵政公本 社	0	-	0	-	0	-	0	-
	計	0	-	0	-	0	-	0	-
総計		31,454,200	△0.6	31,429,900	△0.1	31,553,600	0.4	31,421,700	△0.4

4

諸

税

1 軽自動車税に関する調

(ア)車種別調定内訳(平成31年度当初)

課税状況調より

区 分		賦課期日 現在台数 ①	①のうち 非課税台数 ②	①のうち課 税免除台数 ③	差引課税 台数 ①-②-③	税 額 (円)	調 定 額 (円)	
原 動 機 付 自 転 車	50cc以下	1,960	0	5	1,955	2,000	3,910,000	
	90cc以下	122	0	0	122	2,000	244,000	
	125cc以下	357	6	0	351	2,400	842,400	
	ミニカー	54	0	0	54	3,700	199,800	
	小 計	2,493	6	5	2,482		5,196,200	
軽 自 動 車 及 び 小 型 特 殊 自 動 車	二 輪 車	551	0	0	551	3,600	1,983,600	
	三 輪 車	3	0	0	3	3,100 (3,900)	13,800	
	四 輪 車	乗用 自家用	11,692	27	311	11,354	7,200 (10,800)	102,806,100
		乗用 営業用	7	0	0	7	5,500 (6,900)	47,800
	貨物用 小 型 特 殊	自家用	6,529	49	73	6,407	4,000 (5,000)	31,771,200
		営業用	71	0	0	71	3,000 (3,800)	243,700
	農 耕 用	3,319	23		3,296	2,400	7,910,400	
特殊作業用	138	0	0	138	5,900	814,200		
小 計	22,310	99	384	21,827		145,590,800		
二輪の小型自動車		597	2	0	595	6,000	3,570,000	
合 計		25,400	107	389	24,904		154,357,000	

※ () は新税率(H28.4.1新規登録車両より適用)

(イ) 年度別車種別調定額

※ (決算時)

(単位: 円・%)

年 度		27		28		29		30	
		調定額	構成比	調定額	構成比	調定額	構成比	調定額	構成比
原 動 機 付 自 転 車	50cc以下	2,485,000	2.1	4,614,000	3.3	4,386,000	3.0	4,082,000	2.7
	90cc以下	165,600	0.1	250,000	0.2	238,000	0.2	242,000	0.2
	125cc以下	452,800	0.4	732,000	0.5	794,400	0.5	794,400	0.5
	ミニカー	125,000	0.1	173,900	0.1	192,400	0.1	203,500	0.1
軽 自 動 車	二輪	1,334,400	1.1	1,965,600	1.4	1,976,400	1.3	1,990,800	1.3
	三輪	9,300	0.0	13,800	0.0	13,800	0.0	13,800	0.0
	四輪乗用	78,982,700	66.3	88,562,100	63.3	94,380,200	64.5	98,924,200	65.7
	四輪貨物用	26,840,000	22.5	30,915,200	22.1	31,722,900	21.7	31,938,100	21.2
特 殊	農耕用	5,905,600	5.0	8,569,400	6.1	8,318,400	5.7	8,100,000	5.4
	その他	568,700	0.5	696,200	0.5	831,900	0.6	820,100	0.5
二輪の小型自動車		2,288,000	1.9	3,540,000	2.5	3,546,000	2.4	3,594,000	2.4
合 計		119,157,100	100.0	140,032,200	100.0	146,400,400	100.0	150,702,900	100.0

(ウ) 年度別車種別課税台数

※ (決算時)

(単位: 台・%)

年 度		27		28		29		30	
		台 数	構成比	台 数	構成比	台 数	構成比	台 数	構成比
原 動 機 付 自 転 車	50cc以下	2,485	9.7	2,305	9.1	2,193	8.7	2,041	8.1
	90cc以下	138	0.5	125	0.5	119	0.5	121	0.5
	125cc以下	283	1.1	305	1.2	331	1.3	331	1.3
	ミニカー	50	0.2	47	0.2	52	0.2	55	0.2
軽 自 動 車	二輪	556	2.2	546	2.2	549	2.2	553	2.2
	三輪	3	0.0	3	0.0	3	0.0	3	0.0
	四輪乗用	10,971	42.9	11,017	43.7	11,251	44.4	11,312	45.1
	四輪貨物用	6,727	26.3	6,607	26.2	6,602	26.1	6,543	26.1
特 殊	農耕用	3,691	14.4	3,570	14.1	3,466	13.7	3,375	13.5
	その他	121	0.5	118	0.5	141	0.6	139	0.6
二輪の小型自動車		572	2.2	590	2.3	591	2.3	599	2.4
合 計		25,597	100.0	25,233	100.0	25,298	100.0	25,072	100.0

2 市たばこ税に関する調

(単位：本・円)

年度 月	27		28		29		30	
	売渡本数	調定額	売渡本数	調定額	売渡本数	調定額	売渡本数	調定額
4月	4,306,305	22,074,005	4,788,191	24,376,429	4,368,588	22,374,843	4,119,485	21,301,813
5月	4,431,265	22,703,596	4,113,975	21,285,771	4,260,925	22,163,161	4,112,261	21,471,806
6月	4,740,015	24,337,646	4,243,614	21,865,768	4,510,405	23,394,344	4,353,736	22,732,754
7月	4,368,555	22,405,271	4,489,343	23,152,766	4,327,935	22,428,770	3,941,192	20,568,864
8月	4,672,545	23,934,473	4,393,682	22,651,313	4,550,179	23,567,517	4,113,417	21,473,067
9月	4,748,110	24,349,472	4,632,331	23,898,016	4,732,885	24,532,919	4,192,982	21,896,837
10月	4,447,932	22,798,270	4,427,051	22,786,892	4,234,585	21,945,192	5,246,276	27,412,995
11月	4,751,940	24,370,401	4,397,338	22,652,883	4,346,171	22,532,089	2,948,266	16,557,204
12月	4,045,272	20,725,018	4,096,838	21,117,271	3,979,039	20,626,024	3,642,512	20,516,873
1月	4,997,102	25,640,908	5,011,954	25,863,952	4,443,839	23,047,353	4,327,043	24,382,835
2月	3,734,676	19,158,951	3,470,657	17,881,621	3,272,640	16,956,435	3,438,635	19,375,254
3月	3,917,419	20,057,403	3,825,554	19,710,387	3,391,380	17,574,458	3,304,486	18,625,857
合計	53,161,136	272,555,414	51,890,528	267,274,859	50,418,571	261,175,604	47,740,291	257,589,877
前年対比(%)	△0.3	△0.3	△2.4	△1.9	△2.8	△2.3	△5.3	△1.4
月平均	4,430,095	22,712,951	4,324,211	22,272,905	4,201,548	21,764,634	3,978,358	21,465,823
手持品課税分	-	-	-	31,790	-	32,499	-	1,273,718

(注) 1 税率は、平成30年9月末まで、1,000本につき5,262円(旧3級品は4,000円)。

令和元年9月末まで、1,000本につき5,629円(旧3級品は4,000円)

(道府県たばこ税の一部が市町村た)

- 2 旧3級品とは、専売納付金制度において3級品とされていた紙巻たばこ(エコー、わかば、しんせい、ゴールデンバット、バイオレット、ウルマ)。

3 入湯税に関する調

区 分 \ 年 度	2 6	2 7	2 8	2 9	3 0
入 湯 客 数 (人)	246,866	194,232	187,382	189,011	156,116
対 前 年 比 (%)	△10.8	△21.3	△3.5	0.9	△17.4
調 定 額 (円)	25,417,450	20,158,300	19,436,750	19,542,150	15,955,100
特別徴収義務者数	6	6	6	6	6

5 徴税・その他

1 市税の口座振替年度別調

(1) 口座利用者の推移 (当初調定時)

(単位：人・%)

税 目	年度 区分	2 5	2 6	2 7	2 8	2 9	3 0
		納 税 義 務 者	6,758	7,314	7,289	7,072	6,855
市県民税 (普通徴収)	口 座 利 用 者	1,706	1,915	1,838	1,782	1,737	1,439
	利 用 率	25.2	26.2	25.2	27.2	27.2	27.2
	納 税 義 務 者	21,591	21,532	20,960	21,710	21,741	21,690
固定資産税	口 座 利 用 者	9,030	9,011	8,973	8,936	9,311	9,279
	利 用 率	41.8	41.8	42.8	42.9	42.9	42.9
	納 税 義 務 者	25,361	25,534	25,597	25,491	25,325	25,134
軽自動車税	口 座 利 用 者	8,068	7,990	7,874	7,730	7,734	7,586
	利 用 率	31.8	31.3	30.8	30.9	30.9	30.9
	納 税 義 務 者	53,710	54,380	53,846	54,273	53,921	52,257
合 計	口 座 利 用 者	18,804	18,916	18,685	18,448	18,782	18,304
	利 用 率	35.0	34.8	34.7	34.0	34.8	35.0

(2) 振替税額の推移

(単位：千円・%)

税 目	年度 区分	2 5	2 6	2 7	2 8	2 9	3 0
		決 算 額	652,565	675,138	680,776	657,935	639,114
市県民税 (普通徴収)	振 替 税 額	194,700	203,819	217,614	195,175	189,929	166,506
	利 用 率	29.8	30.2	32.0	29.7	29.7	7.7
	決 算 額	2,513,338	2,506,671	2,409,696	2,413,012	2,424,522	2,409,473
固定資産税	振 替 税 額	1,001,566	1,003,393	971,349	973,011	1,010,405	966,198
	利 用 率	39.9	40.0	40.3	40.3	41.7	40.1
	決 算 額	113,903	116,161	118,122	140,032	144,265	148,491
軽自動車税	振 替 税 額	31,684	31,808	31,663	37,663	39,083	38,533
	利 用 率	27.8	27.4	26.8	26.9	27.1	25.9
	決 算 額	3,279,806	3,297,970	3,208,594	3,210,979	3,207,901	4,727,481
合 計	振 替 税 額	1,227,950	1,239,020	1,220,626	1,205,849	1,239,417	1,171,237
	利 用 率	37.4	37.6	38.0	37.6	38.6	24.8

※ 口座振替手数料 金融機関：1件につき21円(平成26年度より21.6円)

郵便局：1件につき10円

振 替 日 納期の末日

再 振 替 日 納期翌月の20日(平成21年12月より廃止)

2 市税年度別滞納繰越状況調

年 度	税 目	市民税		固定資産税	軽自動車税	特別土地保有税	小計
		個 人	法 人				
～13	件数	15		29	3		47
	税額	1,466,352		1,466,127	35,100		2,967,579
14	件数	8		13	1		22
	税額	287,407		1,378,580	4,000		1,669,987
15	件数	6		16	3		25
	税額	265,742		1,391,339	32,200		1,689,281
16	件数	11		19	4		34
	税額	318,014		1,461,241	43,000		1,822,255
17	件数	10		27	4		41
	税額	589,803		1,825,944	48,100		2,463,847
18	件数	16		32	8		56
	税額	516,120		2,242,000	65,800		2,823,920
19	件数	33		42	9		84
	税額	1,596,265		3,799,919	77,500		5,473,684
20	件数	48		59	10		117
	税額	2,193,820		4,825,967	78,700		7,098,487
21	件数	69		84	11		164
	税額	2,681,846		5,725,119	58,900		8,465,865
22	件数	78		94	12		184
	税額	2,919,644		16,492,673	74,200		19,486,517
23	件数	95	1	124	16		236
	税額	4,244,189	45,000	14,122,029	101,900		18,513,118
24	件数	100	2	125	14		241
	税額	4,844,050	100,000	7,610,291	91,800		12,646,141
25	件数	90	2	154	11		257
	税額	3,819,993	100,000	7,677,666	116,246		11,713,905
26	件数	106	3	146	41		296
	税額	4,744,920	150,000	8,373,113	249,100		13,517,133
27	件数	131	5	189	49		374
	税額	7,472,846	671,700	11,488,205	278,300		19,911,051
28	件数	185	4	241	78		508
	税額	8,021,174	155,000	31,303,620	741,447		40,221,241
29	件数	272	5	326	118		721
	税額	10,669,428	327,400	32,923,818	1,160,400		45,081,046
30	件数	425	4	627	234		1,290
	税額	18,035,317	75,500	35,942,802	2,211,600		56,265,219
合計	件数	1,698	26	2,347	626	0	4,697
	税額	74,686,930	1,624,600	190,050,453	5,468,293	0	271,830,276

3 年度別不納欠損処分に関する調

(単位：件・円)

年度	区分 税目		第18条		第15条の7 第4項		第15条の7第4項の内訳						第15条の7 第5項		合計	
			件数	金額	件数	金額	1号		2号		3号		件数	金額	件数	金額
							件数	金額	件数	金額	件数	金額	件数	金額	件数	金額
25	市民税	個人	65	2,697,144	57	2,047,627			24	710,084	33	1,337,543	8	356,334	130	5,101,105
		法人	1	130,000											1	130,000
		計	66	2,827,144	57	2,047,627			24	710,084	33	1,337,543	8	356,334	131	5,231,105
	固定資産税	66	1,277,788	36	902,094	6	28,900	24	770,594	6	102,600	41	4,884,800	143	7,064,682	
	軽自動車税	74	336,908	32	113,599	4	4,000	23	81,000	5	28,599			106	450,507	
	特別土地保有税													0	0	
合計	206	4,441,840	125	3,063,320	10	32,900	71	1,561,678	44	1,468,742	49	5,241,134	380	12,746,294		
26	市民税	個人	63	1,672,084	32	1,506,473			8	134,759	24	1,371,714	25	1,097,189	120	4,275,746
		法人										2	90,000	2	90,000	
		計	63	1,672,084	32	1,506,473			8	134,759	24	1,371,714	27	1,187,189	122	4,365,746
	固定資産税	76	1,533,831	13	888,000	4	29,700	9	858,300			26	1,571,271	115	3,993,102	
	軽自動車税	62	279,000	57	247,000	4	10,000	46	196,200	7	40,800	23	84,400	142	610,400	
	特別土地保有税													0	0	
合計	201	3,484,915	102	2,641,473	8	39,700	63	1,189,259	31	1,412,514	76	2,842,860	379	8,969,248		
27	市民税	個人	55	1,756,096	10	429,743	2	91,110	8	338,633			21	538,505	86	2,724,344
		法人										4	259,100	4	259,100	
		計	55	1,756,096	10	429,743	2	91,110	8	338,633			25	797,605	90	2,983,444
	固定資産税	61	2,013,194	18	554,000	5	121,500	12	425,900	1	6,600	13	272,827	92	2,840,021	
	軽自動車税	70	296,800	16	56,400	6	30,400	5	18,000	5	8,000	28	108,300	114	461,500	
	特別土地保有税													0	0	
合計	186	4,066,090	44	1,040,143	13	243,010	25	782,533	6	14,600	66	1,178,732	296	6,284,965		
28	市民税	個人	37	685,109	20	724,704	10	523,324	8	95,791	2	105,589	10	255,730	67	1,665,543
		法人										2	100,000	2	100,000	
		計	37	685,109	20	724,704	10	523,324	8	95,791	2	105,589	12	355,730	69	1,765,543
	固定資産税	34	1,252,942	55	1,568,994	13	329,200	41	1,236,794	1	3,000	29	6,011,704	118	8,833,640	
	軽自動車税	29	158,000	50	282,302	29	175,302	19	95,800	2	11,200	5	32,100	84	472,402	
	特別土地保有税													0	0	
合計	100	2,096,051	125	2,576,000	52	1,027,826	68	1,428,385	5	119,789	46	6,399,534	271	11,071,585		
29	市民税	個人	31	1,016,061	30	1,116,526	14	320,588	16	795,938			9	448,271	70	2,580,858
		法人												0	0	
		計	31	1,016,061	30	1,116,526	14	320,588	16	795,938			9	448,271	70	2,580,858
	固定資産税	39	719,176	85	2,333,311	43	1,320,711	42	1,012,600			30	4,937,268	154	7,989,755	
	軽自動車税	54	220,800	25	117,200	7	44,000	18	73,200			2	2,000	81	340,000	
	特別土地保有税													0	0	
合計	124	1,956,037	140	3,567,037	64	1,685,299	76	1,881,738	0	0	41	5,387,539	305	10,910,613		
30	市民税	個人	14	889,352	15	550,454	3	131,600	11	330,554	1	88,300	16	1,500,744	45	2,940,550
		法人												0	0	
		計	14	889,352	15	550,454	3	131,600	11	330,554	1	88,300	16	1,500,744	45	2,940,550
	固定資産税	59	2,509,392	73	4,817,679	36	3,800,941	35	1,001,838	2	14,900	33	1,372,580	165	8,699,651	
	軽自動車税	20	119,400	25	109,800			23	107,800	2	2,000	4	44,400	49	273,600	
	特別土地保有税													0	0	
合計	93	3,518,144	113	5,477,933	39	3,932,541	69	1,440,192	5	105,200	53	2,917,724	259	11,913,801		

4 平成30年度市税差押状況調

・財産別

区 分	H 2 8				H 2 9				H 3 0			
	差押件数・額		換価相当件数・額		差押件数・額		換価相当件数・額		差押件数・額		換価相当件数・額	
	件数	税 額	件数	税 額	件数	税 額	件数	税 額	件数	税 額	件数	税 額
不 動 産	18 (134)	11,932,582 (80,728,457)	0	0	5 (124)	32,022,713 (98,776,234)	0	0	1 (103)	2,258,800 (87,672,787)	3	913,000
電話加入権	0 (0)	0 (0)	0	0	0 (0)	0 (0)	0	0	0 (0)	0 (0)	0	0
自 動 車	3 (6)	3,057,822 (4,016,022)	0	0	0 (5)	0 (2,740,922)	1	55,100	3 (6)	10,782,091 (11,498,013)	0	0
債 権	135 (164)	172,215,863 (184,259,082)	92	11,151,206	54 (104)	45,516,740 (50,489,649)	57	21,398,728	97 (116)	52,011,583 (58,451,816)	82	5,315,271
動産・有価証券	2 (2)	3,494,400 (3,494,400)	1	92,963	1 (2)	113,300 (587,300)	2	587,300	2 (2)	374,100 (374,100)	1	8,791
無体財産権	10 (22)	26,772,857 (32,816,900)	10	354,374	0 (8)	0 (4,005,439)	6	3,665,439	0 (0)	0 (0)	0	0
合 計	168 (328)	217,473,524 (305,314,861)	103	11,598,543	60 (243)	77,652,753 (156,599,544)	66	25,706,567	103 (227)	65,426,574 (157,996,716)	86	6,237,062

(注) 差押件数・額欄の()書きは、前年度以前からの継続分を含む累計。

・税目別

区 分	H 2 8				H 2 9				H 3 0			
	差押件数・額		換価相当件数・額		差押件数・額		換価相当件数・額		差押件数・額		換価相当件数・額	
	件数	税 額	件数	税 額	件数	税 額	件数	税 額	件数	税 額	件数	税 額
個人市民税	112	167,113,165	60	8,479,002	49	56,576,653	50	24,383,389	72	18,363,874	55	3,758,281
法人市民税	1	200,000	0	0	0	0	0	0	0	0	0	0
固定資産税	82	49,000,179	41	2,922,561	20	20,592,800	13	1,250,478	51	45,761,200	31	2,170,486
軽自動車税	56	1,160,180	16	196,980	19	483,300	9	72,700	45	1,301,500	16	308,295
合 計	251	217,473,524	117	11,598,543	88	77,652,753	72	25,706,567	168	65,426,574	102	6,237,062

税目	課税標準及び税率	賦課期日及び納期																						
市たばこ税	<p>課税標準 売渡し等の本数</p> <p>◆法改正による税率の推移 (1,000本当たり)</p> <table border="1" data-bbox="248 322 879 383"> <tr> <td>区分</td> <td>H30.10.1～</td> <td>R01.10.1～</td> <td>R02.10.1～</td> <td>R03.10.1～</td> </tr> <tr> <td>旧3級品以外</td> <td>5,692円</td> <td>5,692円</td> <td>6,122円</td> <td>6,552円</td> </tr> </table> <table border="1" data-bbox="248 412 879 465"> <tr> <td>区分</td> <td>H29.4.1～</td> <td>H30.4.1～</td> <td>R01.10.1～</td> <td>R02.10.1～</td> <td>R03.10.1～</td> </tr> <tr> <td>旧3級品</td> <td>3,355円</td> <td>4,000円</td> <td>5,692円</td> <td>6,122円</td> <td>6,552円</td> </tr> </table> <p>※「旧3級品」とは：エコー、わかば、ゴールデンバット、しんせい、うるま、バイオレット</p>	区分	H30.10.1～	R01.10.1～	R02.10.1～	R03.10.1～	旧3級品以外	5,692円	5,692円	6,122円	6,552円	区分	H29.4.1～	H30.4.1～	R01.10.1～	R02.10.1～	R03.10.1～	旧3級品	3,355円	4,000円	5,692円	6,122円	6,552円	1 納期 当月分を翌月末日
区分	H30.10.1～	R01.10.1～	R02.10.1～	R03.10.1～																				
旧3級品以外	5,692円	5,692円	6,122円	6,552円																				
区分	H29.4.1～	H30.4.1～	R01.10.1～	R02.10.1～	R03.10.1～																			
旧3級品	3,355円	4,000円	5,692円	6,122円	6,552円																			
特別土地保有税	平成14年度税制改正に伴い、平成15年4月1日より課税停止																							
入湯税	<p>入湯客1人(宿泊) 150円</p> <p>(日帰り) 100円</p> <p>ただし、年齢12歳未満の者及び学校の行事として行われる修学旅行の児童及び生徒には課税免除。</p>	1 納期 当月分を翌月15日																						

令和元年度版
市 税 概 要

発 行 令和元年10月
編集兼
発行人 丹波篠山市行政経営部税務課
所在地 〒669-2397
兵庫県丹波篠山市北新町4-1番地
T E L 079-552-1111(代)
F A X 079-552-1855
U R L <http://www.city.tambasayama.lg.jp/>
e-mail zeimu_div@city.sasayama.hyogo.jp