

市 税 概 要

令和 3 年度版



丹波篠山市

Tambasayama City

目 次

1 総括

1. 市の位置と市域	1
2. 人口の推移	2
3. 一般会計の構成図	3
4. 令和2年度市税決算額	6
5. 市税の年度別調定額・収入額の推移	8
6. 市税の徴税費に関する調	10
7. 税務機構図	11

2 市民税

1. 個人市民税の納税義務者等の調	12
2. 個人市民税の徴収区分別納税義務者等の調	12
3. 所得割を納める者の種類別所得金額及び所得割額調	13
4. 課税標準段階別総所得金額等に関する調	15
5. 個人市民税の調定額等の調	21
6. 法人市民税均等割納税義務者数の推移	22
7. 法人市民税調定額の推移	22
8. 令和2年度法人市民税月別調定額	23

3 固定資産税

1. 固定資産税の課税客体別調	24
2. 人口と固定資産税額の年度別推移	25
3. 課税台帳縦覧等に関する調	26
4. 土地の地目別の調	27
5. 宅地の地区別地積及び評価額	28

6. 人口、世帯数と宅地面積の年度別推移状況	28
7. 地目別構成比の推移	28
8. 家屋の構造・種類別調	31
9. 住宅用家屋床面積等の年度別推移状況	32
10. 木造・非木造の年度別推移状況	32
11. 新增築分・減少分家屋に関する調	33
12. 新築・改修軽減に関する調	34
13. 償却資産に関する調	35
14. 交付金・納付金の年度別推移	37

4 諸税

1. 軽自動車税に関する調	38
2. 市たばこ税に関する調	41
3. 入湯税に関する調	42

5 徴税・その他

1. 市税の口座振替年度別調	43
2. 市税年度別滞納繰越状況調	44
3. 年度別不納欠損処分に関する調	45
4. 令和2年度市税差押状況調	46
5. 市税等の税率及び納期一覧表	47

1

総

括

1 市の位置と市域



位置	北緯	35度4分
	東経	135度13分
面積		377.59 km ²
広ぼう	東西	31.4 km
	南北	24.7 km
海拔	最高	793.4 m
	市役所本庁の位置	205.0 m

2 人口の推移

年 度	世帯数	男	女	合 計	人口伸率	人口密度
S 2 5	11,560	27,613	29,470	57,083	-	151
3 5	11,326	24,761	26,850	51,611	△9.6	137
4 0	11,177	22,487	24,859	47,346	△8.3	125
4 5	10,732	20,300	23,128	43,428	△8.3	115
5 0	10,843	19,846	22,180	42,026	△3.2	111
5 5	11,286	19,728	21,957	41,685	△0.8	110
6 0	11,452	19,488	21,656	41,144	△1.3	109
H 2	11,825	19,700	22,102	41,802	1.6	111
7	11,346	21,649	23,957	45,606	9.1	121
1 1	14,733	22,643	24,776	47,419	0.1	126
1 2	15,005	22,770	24,934	47,704	0.6	126
1 4	15,498	22,840	24,977	47,817	0.2	127
1 5	15,629	22,752	24,950	47,702	△0.2	126
1 7	15,921	22,549	24,629	47,178	△0.6	125
1 8	16,155	22,405	24,460	46,865	△0.7	124
1 9	16,278	22,222	24,254	46,476	△0.8	123
2 0	16,356	22,050	23,922	45,972	△1.1	122
2 1	16,449	21,812	23,658	45,470	△1.1	120
2 2	16,522	21,602	23,457	45,059	△0.9	119
2 3	16,680	21,493	23,263	44,756	△0.7	119
2 4	16,833	21,341	23,074	44,415	△0.8	118
2 5	16,866	21,128	22,924	44,052	△0.8	117
2 6	16,870	20,892	22,719	43,611	△1.0	115
2 7	16,966	20,773	22,505	43,278	△0.8	115
2 8	17,075	20,545	22,253	42,798	△1.1	113
2 9	17,144	20,377	22,066	42,443	△0.8	112
3 0	17,213	20,143	21,825	41,968	△1.1	111
R 元	17,414	19,980	21,678	41,658	△0.7	110
2	17,482	19,687	21,481	41,168	△1.2	109
3	17,578	19,436	21,241	40,677	△1.2	108

資料：昭和25年～平成2年「国勢調査報告書」平成9年～「住民基本台帳」（4月1日現在）

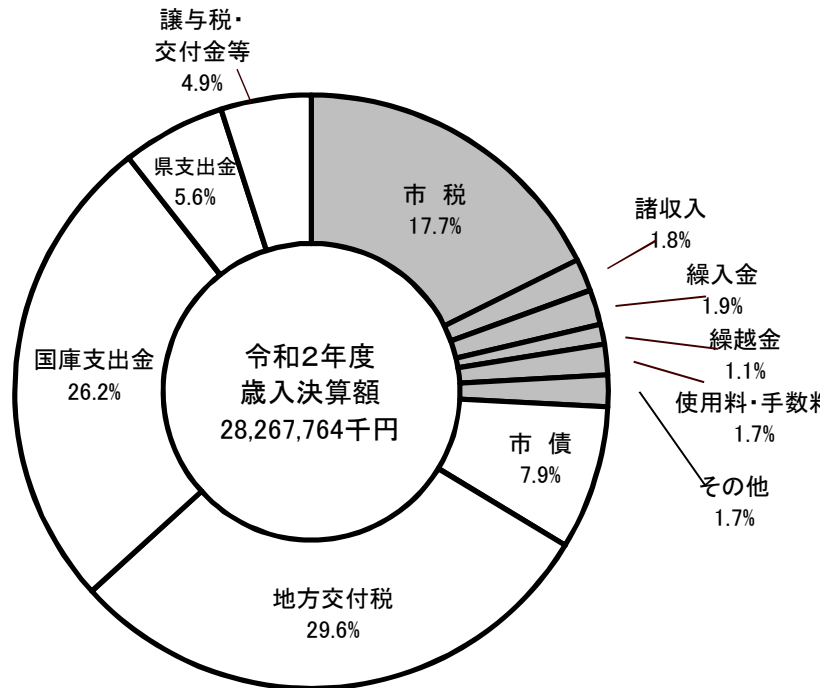
丹波篠山市の沿革

- （昭和30年） 大同合併で多紀郡は（篠山町、城東町、多紀町、西紀町、丹南町、今田町）6町となる。
- （昭和50年） 郡東部の3町（篠山町、城東町、多紀町）が合併、篠山町となり多紀郡は4町となる。
- （平成11年） 4月1日（篠山町、西紀町、丹南町、今田町の4町合併）市制施行し、篠山市となる。多紀郡廃止。
- （令和元年） 5月1日 市名変更、篠山市から丹波篠山市となる。

3 一般会計の構成図

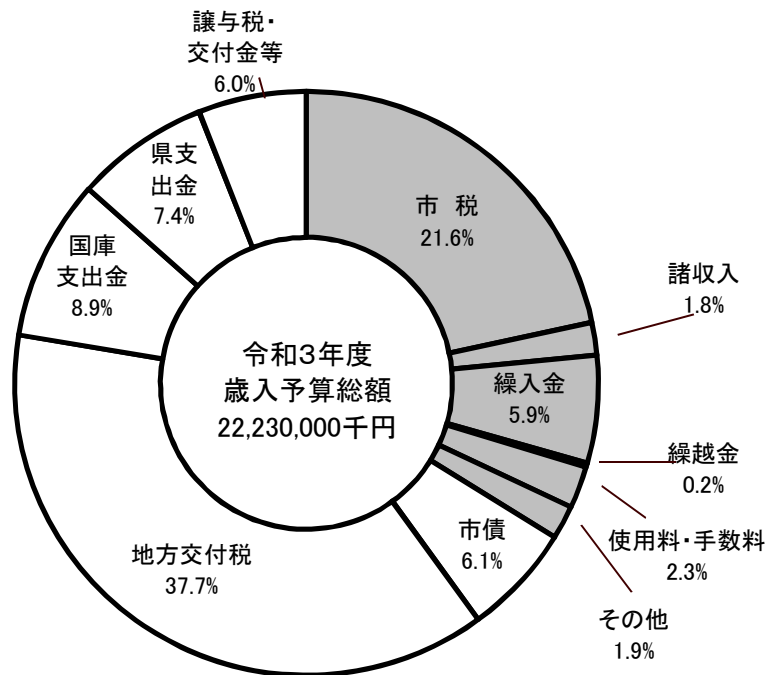
(ア) 令和2年度一般会計決算額構成図（歳入の部）

区 分	金額（千円）
自主財源	7,294,471
市 税	4,995,079
諸収入	499,232
繰入金	539,585
繰越金	303,811
使用料・手数料	469,854
その他	486,910
依存財源	20,973,293
市 債	2,221,010
地方交付税	8,372,609
国庫支出金	7,392,666
県支出金	1,593,272
譲与税・交付金等	1,393,736
合 計	28,267,764



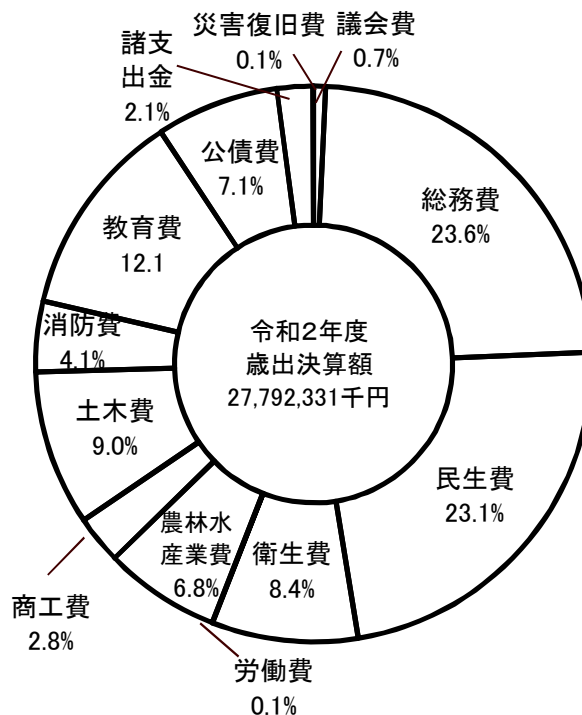
(イ) 令和3年度一般会計当初予算額構成図（歳入の部）

区 分	金額（千円）
自主財源	7,522,061
市 税	4,811,917
諸収入	403,974
繰入金	1,321,188
繰越金	50,000
使用料・手数料	517,279
その他	417,703
依存財源	14,707,939
市 債	1,367,092
地方交付税	8,374,000
国庫支出金	1,988,847
県支出金	1,647,939
譲与税・交付金等	1,330,061
合 計	22,230,000



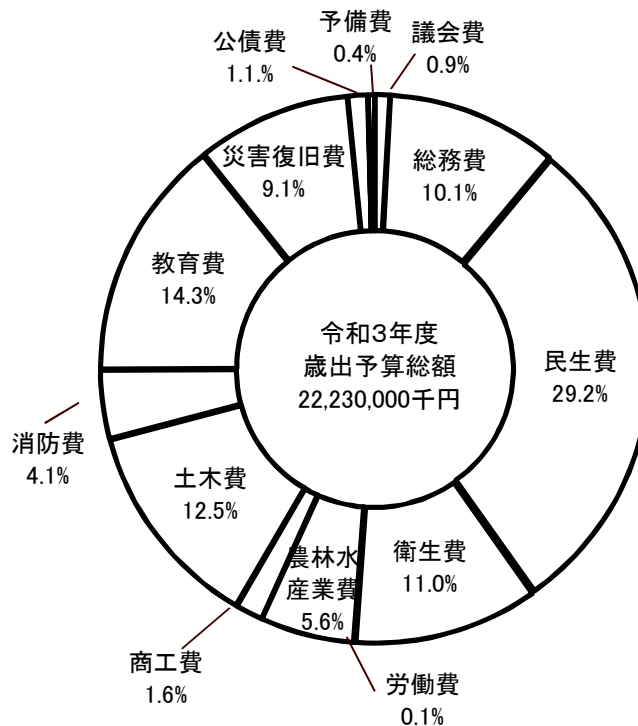
(ウ) 令和2年度一般会計決算額構成図（歳出の部）

区 分	金額（千円）
議会費	186,928
総務費	6,576,050
民生費	6,421,692
衛生費	2,354,403
労働費	11,124
農林水産業費	1,876,023
商工費	777,701
土木費	2,516,563
消防費	1,138,526
教育費	3,360,901
公債費	1,982,145
諸支出金	579,305
災害復旧費	10,970
合 計	27,792,331



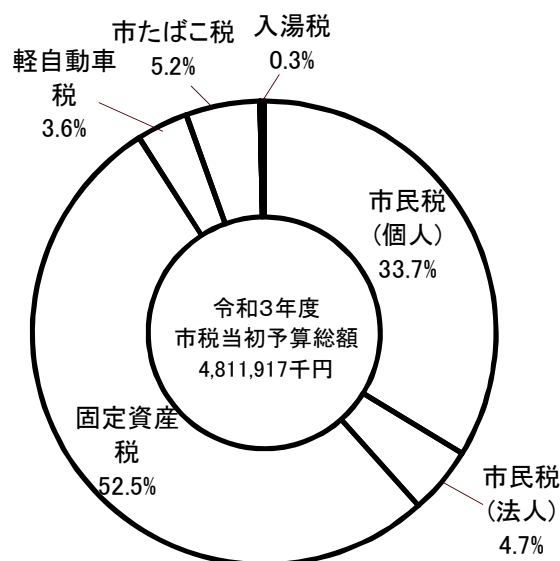
(エ) 令和3年度一般会計当初予算額構成図（歳出の部）

区 分	金額（千円）
議会費	194,139
総務費	2,254,541
民生費	6,489,678
衛生費	2,435,010
労働費	11,871
農林水産業費	1,234,770
商工費	358,355
土木費	2,779,714
消防費	901,700
教育費	3,186,957
災害復旧費	2,034,298
公債費	258,967
諸支出金	0
予備費	90,000
合 計	22,230,000



(オ) 令和3年度市税収入 税目別構成図（当初予算額）

区 分		金額（千円）
市民税	個人	1,622,542
	法人	225,678
固定資産税		2,526,732
軽自動車税		173,524
市たばこ税		249,536
特別土地保有税		0
入湯税		13,905
合 計		4,811,917



(カ) 一般会計歳入額と市税収入額の推移

年度	区分	一般会計歳入額（千円）		市税収入額（千円）		(B)/(A) (%)
		(A) 決算額	対前年比(%)	(B) 決算額	対前年比(%)	
28		23,628,080	△ 1.1	5,200,344	1.0	22.0
29		22,897,073	△ 3.1	5,098,564	△ 2.0	22.3
30		24,238,701	5.9	6,073,560	19.1	25.1
元		25,054,704	3.4	5,631,256	△ 7.3	22.5
2		28,267,764	12.8	4,995,079	△ 11.3	17.7

(キ) 地方財政状況調による各種財政指数の推移

指標	27	28	29	30	元	2
1 経常収支比率	96.7	97.6	99.2	94.0	95.0	92.2
2 実質収支比率	3.6	3.8	3.5	3.5	2.6	3.1
3 起債制限比率	8.8	8.0	7.8	7.2	6.2	5.4
4 財政力指数	0.40	0.40	0.41	0.44	0.45	0.45
5 実質公債費比率	19.8	19.2	19.1	18.8	17.2	15.6

4 令和2年度 市税決算額

区 分		最終予算額	調 定 額	収 入 額
税 目				
市 税 総 計		4,903,261,000	5,331,578,080	4,995,079,182
現 年 課 税 分		4,842,168,000	5,050,897,582	4,941,852,569
滞 納 繰 越 分		61,093,000	280,680,498	53,226,613
市 民 税		1,995,157,000	2,174,146,176	2,086,046,744
個 人		1,740,367,000	1,865,123,376	1,789,081,444
現 年 課 税 分		1,722,520,000	1,789,105,705	1,771,022,872
滞 納 繰 越 分		17,847,000	76,017,671	18,058,572
法 人		254,790,000	309,022,800	296,965,300
現 年 課 税 分		254,177,000	306,937,100	296,262,200
滞 納 繰 越 分		613,000	2,085,700	703,100
固 定 資 産 税		2,491,319,000	2,734,712,434	2,492,069,041
純 固 定 資 産 税		2,460,491,000	2,703,879,734	2,461,236,341
現年度	土 地 ・ 家 屋	1,848,108,000	1,901,229,100	1,843,180,116
課税分	償 却 資 産	571,033,000	605,649,600	585,252,184
滞 納 繰 越 分		41,350,000	197,001,034	32,804,041
交 納 付 金		30,828,000	30,832,700	30,832,700
軽 自 動 車 税		165,519,000	171,452,793	165,696,720
軽 自 動 車 税 (種 別 割)		158,247,000	164,218,893	158,462,820
現年分	種 別 割	156,964,000	158,642,800	156,801,920
滞繰分	種 別 割	1,283,000	5,576,093	1,660,900
軽 自 動 車 税 (環 境 性 能 割)		7,272,000	7,233,900	7,233,900
市 た ば こ 税		239,529,000	239,529,377	239,529,377
特 別 土 地 保 有 税				
現 年 課 税 分				
滞 納 繰 越 分				
入 湯 税		11,737,000	11,737,300	11,737,300

(単位：円)

不納欠損額	収入未済額	欠損件数	収入歩合等 (%)		
			対 予 算	対 調 定	調 定 対 前年度比
7,673,536	328,825,362	450	101.9	93.7	△9.9
273,340	108,771,673	12	102.1	97.8	△10.5
7,400,196	220,053,689	438	87.1	19.0	3.2
2,617,835	85,481,597	141	104.6	95.9	△21.6
2,355,335	73,686,597	141	102.8	95.9	△19.9
273,340	17,809,493	12	102.8	99.0	△20.6
2,081,995	55,877,104	129	101.2	23.8	1.7
262,500	11,795,000		116.6	96.1	△30.8
	10,674,900		116.6	96.5	△31.0
262,500	1,120,100		114.7	33.7	13.9
4,914,455	237,728,938	283	100.0	91.1	0.8
4,914,455	237,728,938	283	100.0	91.0	0.8
	58,048,984		99.7	96.9	1.5
	20,397,416		102.5	96.6	△2.1
4,914,455	159,282,538	283	79.3	16.7	3.6
			100.0	100.0	△1.9
141,246	5,614,827	26	100.1	96.6	5.7
141,246	5,614,827	26	100.1	96.5	2.8
	1,840,880		99.9	98.8	2.8
141,246	3,773,947	26	129.5	29.8	2.9
			99.5	100.0	203.7
			100.0	100.0	△4.2
			-	-	-
			-	-	-
			-	-	-
			100.0	100.0	△23.9

5 市税の年度別調定額・収入額の推移

税 目	区 分	2 8					2 9				
		調定額	収入額	徴収率	徴前年対率比	調前年対額比	調定額	収入額	徴収率	徴前年対率比	調前年対額比
市 民 税		2,385,301	2,283,128	95.7	0.3	0.7	2,271,099	2,185,199	96.2	0.5	△4.8
個 人 市 民 税	現	1,757,692	1,736,337	98.8	0.7	△1.0	1,774,565	1,754,820	98.9	0.1	1.0
	滞	102,421	24,061	23.5	1.3	11.3	98,109	34,031	34.7	11.2	△4.2
	計	1,860,113	1,760,398	94.6	0.3	△0.4	1,872,674	1,788,851	95.5	0.9	0.7
法 人 市 民 税	現	523,542	522,401	99.8	△0.0	4.7	396,066	395,363	99.8	0.0	△24.3
	滞	1,646	329	20.0	△8.3	30.6	2,359	985	41.8	21.8	43.3
	計	525,188	522,730	99.5	△0.1	4.7	398,425	396,348	99.5	△0.1	△24.1
固 定 資 産 税		2,688,527	2,489,501	92.6	0.1	0.5	2,690,634	2,487,343	92.4	△0.2	0.1
純 固 定 資 産 税	現	2,458,538	2,413,012	98.1	△0.5	0.6	2,469,029	2,424,522	98.2	0.0	0.4
	滞	198,535	45,035	22.7	6.8	△0.3	190,175	31,391	16.5	△6.2	△4.2
	計	2,657,073	2,458,047	92.5	0.1	0.5	2,659,204	2,455,913	92.4	△0.2	0.1
交 付 金	現	31,454	31,454	100.0	0.0	△0.6	31,430	31,430	100.0	0.0	△0.1
軽 自 動 車 税		145,779	141,001	96.7	0.3	17.9	150,720	145,304	96.4	△0.3	3.4
種 別 割	現	141,839	140,032	98.7	△0.4	19.0	146,400	144,265	98.5	△0.2	3.2
	滞	3,940	969	24.6	0.1	△11.6	4,320	1,039	24.1	△0.5	9.6
	計	145,779	141,001	96.7	0.3	17.9	150,720	145,304	96.4	△0.3	3.4
環 境 性 能 割	計	-	-	-	-	-	-	-	-	-	-
市 た ば こ 税	現	267,277	267,277	100.0	0.0	△1.9	261,176	261,176	100.0	0.0	△2.3
	滞			-	-	-			-	-	-
	計	267,277	267,277	100.0	0.0	△1.9	261,176	261,176	100.0	0.0	△2.3
特 別 土 地 保 有 税	現			-	-	-			-	-	-
	滞			-	-	-			-	-	-
	計			-	-	-			-	-	-
普 通 税 小 計		5,486,884	5,180,907	94.4	0.2	0.9	5,373,629	5,079,022	94.5	0.1	△2.1
入 湯 税	現	19,437	19,437	100.0	0.0	△3.6	19,542	19,542	100.0	0.0	0.5
都 市 計 画 税	現			-	-	-			-	-	-
	滞			-	-	-			-	-	-
	計			-	-	-			-	-	-
目 的 税 小 計		19,437	19,437	100.0	0.0	△3.6	19,542	19,542	100.0	0.0	0.5
市 税 合 計	現	5,199,779	5,129,950	98.7	0.0	0.7	5,098,208	5,031,118	98.7	0.0	△2.0
	滞	306,542	70,394	23.0	5.0	3.3	294,963	67,446	22.9	△0.1	△3.8
	計	5,506,321	5,200,344	94.4	0.2	0.9	5,393,171	5,098,564	94.5	0.1	△2.1
人 口 及 び 一 人 当 り 調 定 額		42,443人		129,734円		41,968人		128,507円			
世 帯 数 及 び 一 世 帯 当 り 調 定 額		17,144世帯		321,181円		17,213世帯		313,320円			

(単位：千円・%)

30					元					2				
調定額	収入額	徴収率	徴前年対率比	調前年対額比	調定額	収入額	徴収率	徴前年対率比	調前年対額比	調定額	収入額	徴収率	徴前年対率比	調前年対額比
3,254,601	3,176,525	97.6	1.4	43.3	2,774,169	2,694,825	97.1	△0.5	△14.8	2,174,146	2,086,047	95.9	△1.2	△21.6
2,737,535	2,719,499	99.3	0.5	54.3	2,252,702	2,231,365	99.1	△0.3	△17.7	1,789,105	1,771,022	99.0	△0.1	△20.6
81,193	22,778	28.1	△6.6	△17.2	74,719	18,800	25.2	△2.9	△8.0	76,018	18,059	23.8	△1.4	1.7
2,818,728	2,742,277	97.3	1.8	50.5	2,327,421	2,250,165	96.7	△0.6	△17.4	1,865,123	1,789,081	95.9	△0.8	△19.9
433,796	433,721	100.0	0.2	9.5	444,917	444,183	99.8	△0.1	2.6	306,938	296,263	96.5	△3.3	△31.0
2,077	527	25.4	△16.4	△12.0	1,831	477	26.1	0.7	△11.8	2,085	703	33.7	7.7	13.9
435,873	434,248	99.6	0.1	9.4	446,748	444,660	99.5	△0.1	2.5	309,023	296,966	96.1	△3.4	△30.8
2,672,337	2,473,587	92.6	0.1	△0.7	2,713,970	2,514,565	92.7	0.1	1.6	2,734,713	2,492,069	91.1	△1.5	0.8
2,445,439	2,409,473	98.5	0.3	△1.0	2,492,418	2,454,076	98.5	△0.1	1.9	2,506,879	2,428,432	96.9	△1.6	0.6
195,344	32,560	16.7	0.2	2.7	190,130	29,067	15.3	△1.4	△2.7	197,001	32,804	16.7	1.4	3.6
2,640,783	2,442,033	92.5	0.1	△0.7	2,682,548	2,483,143	92.6	0.1	1.6	2,703,880	2,461,236	91.0	△1.5	0.8
31,554	31,554	100.0	0.0	0.4	31,422	31,422	100.0	0.0	△0.4	30,833	30,833	100.0	0.0	△1.9
155,645	149,903	96.3	△0.1	3.3	162,144	156,390	96.5	0.1	4.2	171,453	165,697	96.6	0.2	5.7
150,703	148,492	98.5	△0.0	2.9	154,341	152,335	98.7	0.2	2.4	158,643	156,802	98.8	0.1	2.8
4,942	1,411	28.6	4.5	14.4	5,421	1,673	30.9	2.3	9.7	5,576	1,661	29.8	△1.1	2.9
155,645	149,903	96.3	△0.1	3.3	159,762	154,008	96.4	0.1	2.6	164,219	158,463	96.5	0.1	2.8
-	-	-	-	-	2,382	2,382	100.0	皆増	皆増	7,234	7,234	100.0	0.0	203.7
257,590	257,590	100.0	0.0	△1.4	250,061	250,061	100.0	0.0	△2.9	239,529	239,529	100.0	0.0	△4.2
257,590	257,590	100.0	0.0	△1.4	250,061	250,061	100.0	0.0	△2.9	239,529	239,529	100.0	0.0	△4.2
6,340,173	6,057,605	95.5	1.0	18.0	5,740,582	5,461,833	95.1	△0.4	△9.5	5,155,622	4,824,879	93.6	△1.6	△10.2
15,955	15,955	100.0	0.0	△18.4	15,415	15,415	100.0	0.0	△3.4	11,737	11,737	100.0	0.0	△23.9
15,955	15,955	100.0	0.0	△18.4	15,415	15,415	100.0	0.0	△3.4	11,737	11,737	100.0	0.0	△23.9
6,072,572	6,016,284	99.1	0.4	19.1	5,643,658	5,581,239	98.9	△0.2	△7.1	5,050,898	4,941,852	97.8	△1.1	△10.5
283,556	57,276	20.2	△2.7	△3.9	272,101	50,017	18.4	△1.8	△4.0	280,680	53,227	19.0	0.6	3.2
6,356,128	6,073,560	95.6	1.0	17.9	5,915,759	5,631,256	95.2	△0.4	△6.9	5,331,578	4,995,079	93.7	△1.5	△9.9
41,658人		152,579円			41,168人		143,698円			40,677人		131,071円		
17,414世帯		365,001円			17,482世帯		338,391円			17,578世帯		303,310円		

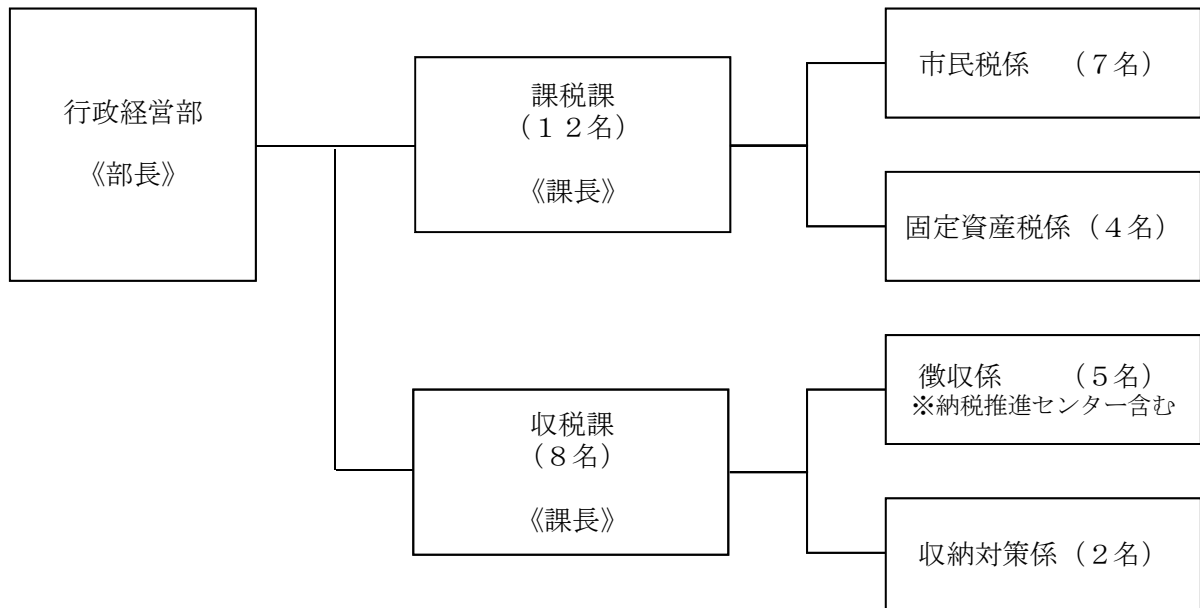
6 市税の徴税費に関する調

課税状況調より

(単位：千円)

区 分		年 度					
		2 9	3 0	元	2	3 (見込)	
税収入 見込額	1. 市 税	5,098,564	6,073,560	5,631,256	4,995,079	4,811,917	
	2. 個人 県民税	1,191,524	1,827,119	1,499,047	1,160,244	1,081,694	
	3. 合 計	6,290,088	7,900,679	7,130,303	6,155,323	5,893,611	
徴 税 費	人 件 費	4. 基 本 給	63,295	60,651	65,911	64,524	66,742
		5. 諸 手 当	35,945	35,519	37,381	33,977	40,394
		(イ) 超 勤 手 当	4,598	4,513	3,332	3,641	5,000
		(ロ) 税 務 手 当					
		(ハ) その他の手当	31,347	31,006	34,049	30,336	35,394
		6. そ の 他	30,385	27,601	30,245	31,746	33,902
		7. 小 計	129,625	123,771	133,537	130,247	141,038
	需 用 費	8. 旅 費	447	173	166	85	370
		9. 賃 金	4,266	1,963	2,041		
		10. そ の 他	12,311	11,258	3,390	16,572	13,388
		11. 小 計	17,024	13,394	5,597	16,657	13,758
	諸 費	12. 前 納 報 奨 金					
		13. 納 税 組 合 補 助 金					
		14. 納 税 奨 励 金					
		15. そ の 他					
		16. 小 計					
	17. そ の 他	39,500	54,902	74,606	62,650	43,647	
	18. 合 計	186,149	192,067	213,740	209,554	198,443	
19. 県民税徴収取扱費	60,700	61,113	60,927	60,726	60,798		
20. (18) - (19)	125,449	130,954	152,813	148,828	137,645		
徴税費 の割合	21. (18) / (3) (%)	3.0	2.4	3.0	3.4	3.4	
	22. (20) / (1) (%)	2.5	2.2	2.7	3.0	2.9	
徴 税 職 員 数	職 員	20	18	19	18	16	
	そ の 他	0	0	0	0	0	
	合 計	20	18	19	18	16	
	臨 時 職 員	3	3	3	4	4	

7 税務機構図（令和3年4月1日現在）



税務職員の内訳

(単位：名)

部名	課名	課長	副課長	課長補佐	係名	係長	主査	主事	臨時的任用職員等
行政経営	課税	1			市民税	1	2	2	2
					固定資産税	1	2	1	
	収税	1			徴収	1	2		2
					収納対策	1	1		

税務職員平均年齢 41.8歳

税務職員平均経験年数 5.7年

2 市 民 稅

1 個人市民税の納税義務者等の調

(単位：人・千円)

区 分		年 度			
		3 0	元	2	3
均等割を納める者	納税義務者数	20,244	20,248	20,292	20,291
	均 等 割 額	70,938	70,868	71,022	71,019
所得割を納める者	納税義務者数	17,681	17,696	17,741	17,841
	所 得 割 額	2,652,628	2,159,869	1,697,274	1,671,721
納 税 義 務 者 数		20,244	20,248	20,292	20,291

(注) 1. 納税義務者数の内訳は、所得割・均等割の両方を納める人を集計しているため、合計値と一致しない。

2. 各年度7月1日の数値による。

3. 各年度所得割は減税後の数値による。

2 個人市民税の徴収区分別納税義務者等の調

(単位：人・千円)

区 分			年 度			
			3 0	元	2	3
特 別 徴 収 額	特 別 徴 収 者 数	給 与 特 徴	3,127	3,140	3,147	3,177
		年 金 特 徴	7	7	7	7
	納 税 義 務 者 数	給 与 特 徴	12,668	12,802	12,949	13,071
		年 金 特 徴	3,827	3,925	4,006	4,074
	均 等 割 額	給 与 特 徴	44,242	44,732	45,242	45,641
		年 金 特 徴	10,973	10,945	10,969	11,129
		給 与 特 徴	1,302,303	1,321,710	1,317,689	1,288,445
		年 金 特 徴	81,903	81,844	82,255	85,385
	合 計	給 与 特 徴	1,346,545	1,366,442	1,362,931	1,334,086
		年 金 特 徴	92,876	92,789	93,224	96,514
	納 税 義 務 者 数		5,433	5,313	5,333	5,104
	普 通 徴 収 額	均 等 割 額	15,149	14,805	14,807	13,827
所 得 割 額		1,264,623	753,252	297,197	292,173	
合 計		1,279,772	768,057	312,004	306,000	

(注) 1. 各年度7月1日の数値による。

2. 各年度所得割額は減税後の数値による。

3 所得割を納める者の種類別所得金額及び所得割額調

年 度	区 分 所得者区分	納税義務者	構成比	総所得金額等	構成比
		(人)	(%)	(千円)	(%)
29 年 度	給 与 所 得 者	13,767	77.8	40,612,141	83.6
	営 業 所 得 者	613	3.5	2,100,087	4.3
	農 業 所 得 者	74	0.4	163,939	0.3
	そ の 他 の 所 得 者	3,105	17.5	5,125,331	10.6
	分離短期・長期譲渡所得等、 土地の事業所得に係わる者	140	0.8	579,337	1.2
	合 計	17,699	100.0	48,580,835	100.0
30 年 度	給 与 所 得 者	13,805	78.1	40,788,394	83.3
	営 業 所 得 者	584	3.3	1,941,296	4.0
	農 業 所 得 者	78	0.4	167,697	0.3
	そ の 他 の 所 得 者	3,042	17.2	5,120,262	10.5
	分離短期・長期譲渡所得等、 土地の事業所得に係わる者	172	1.0	939,146	1.9
	合 計	17,681	100.0	48,956,795	100.0
元 年 度	給 与 所 得 者	13,898	78.6	41,127,657	83.7
	営 業 所 得 者	597	3.3	1,992,370	4.0
	農 業 所 得 者	50	0.3	132,970	0.3
	そ の 他 の 所 得 者	2,995	16.9	5,078,543	10.3
	分離短期・長期譲渡所得等、 土地の事業所得に係わる者	152	0.9	818,240	1.7
	合 計	17,692	100.0	49,149,780	100.0
2 年 度	給 与 所 得 者	13,976	78.8	41,365,190	84.2
	営 業 所 得 者	602	3.3	2,061,279	4.1
	農 業 所 得 者	48	0.3	97,176	0.2
	そ の 他 の 所 得 者	2,958	16.7	4,938,162	10.1
	分離短期・長期譲渡所得等、 土地の事業所得に係わる者	157	0.9	669,848	1.4
	合 計	17,741	100.0	49,131,655	100.0
3 年 度	給 与 所 得 者	13,918	78.0	41,821,967	82.9
	営 業 所 得 者	637	3.5	2,139,084	4.2
	農 業 所 得 者	50	0.3	112,679	0.2
	そ の 他 の 所 得 者	3,065	17.2	5,423,558	10.8
	分離短期・長期譲渡所得等、 土地の事業所得に係わる者	171	1.0	953,831	1.9
	合 計	17,841	100.0	50,451,119	100.0

(各年度7月1日現在)

納税義務者一人 当りの所得金額 (円)	所得割額 (千円)	構成比 (%)	納税義務者一人 当りの所得割額 (円)	対前年の増減率 (%)		
				納税 義務者	総所得 金額等	所得 割額
2,949,963	1,414,298	84.5	102,731	1.3	1.6	1.2
3,425,916	77,940	4.7	127,145	3.0	7.9	10.7
2,215,391	4,621	0.3	62,445	27.6	8.0	△10.4
1,650,670	136,366	8.1	43,918	2.5	△1.0	△4.3
4,138,121	40,168	2.4	286,914	△3.4	△54.5	2.3
2,744,835	1,673,393	100.0	94,547	1.6	0.1	1.1
2,954,610	1,414,451	53.3	102,459	0.3	0.4	0.0
3,324,136	70,805	2.7	121,241	△4.7	△7.6	△9.2
2,149,961	4,780	0.2	61,282	5.4	2.3	3.4
1,683,189	138,659	5.2	45,581	△2.0	△0.1	1.7
5,460,151	1,023,907	38.6	5,952,947	22.9	62.1	2,449.1
2,768,892	2,652,602	100.0	150,025	△0.1	0.8	58.5
2,959,250	1,421,789	65.8	102,301	0.7	0.8	0.5
3,337,303	72,605	3.4	121,616	2.2	2.6	2.5
2,659,400	4,524	0.2	90,480	△35.9	△20.7	△5.4
1,695,673	137,485	6.4	45,904	△1.5	△0.8	△0.8
5,383,157	523,276	24.2	3,442,605	△11.6	△12.9	△48.9
2,778,079	2,159,679	100.0	122,070	0.1	0.4	△18.6
2,959,730	1,430,028	84.3	102,320	1.2	1.4	1.1
3,424,051	76,233	4.4	126,632	3.1	6.2	7.7
2,024,500	2,747	0.2	57,229	△38.5	△42.1	△42.5
1,669,425	128,851	7.6	43,560	△2.8	△3.6	△7.1
4,266,547	59,282	3.5	377,592	△8.7	△28.7	△94.2
2,769,384	1,697,141	100.0	95,662	0.3	0.4	△36.0
3,004,883	1,371,974	82.1	98,575	0.1	1.7	△3.5
3,358,059	75,538	4.5	118,583	6.7	7.4	4.0
2,253,580	3,277	0.2	65,540		△15.3	△27.6
1,769,513	136,717	8.2	44,605	2.3	6.8	△0.6
5,577,959	84,215	5.0	492,485	12.5	16.6	△83.9
2,827,819	1,671,721	100.0	93,701	0.8	2.6	△22.6

(注) 各年度所得割額は、控除・減免後の数値による。

4 課税標準段階別総所得金額等に関する調

(ア) 総所得金額等

年 度 課税標準段階別	区 分	納 税 義 務 者 (人)	構 成 比 (%)	総 所 得 金 額 等			
				総 所 得 金 額 (A) (千円)	構 成 比 (%)	山 林 所 得 金 額 (B) (千円)	分 離 短 期 譲 渡 所 得 金 額 (C) (千円)
29 年 度 合 計		17,699	-	48,580,835	-	0	5,567
30 年 度 合 計		17,681	-	48,956,232	-	0	6,567
元 年 度 合 計		17,696	-	49,149,712	-	68	6,823
2 年 度 合 計		17,741	-	49,131,655	-	0	8,539
3 年 度 課 税 標 準 段 階 別 10万円以下の金額		863	4.8	673,576	1.3	0	0
10万円を超え100万円以下		7,016	39.3	10,293,952	20.4	0	0
100万円 " 200万円 "		5,200	29.1	13,611,205	27.0	16	803
200万円 " 300万円 "		2,454	13.8	9,683,777	19.2	0	0
300万円 " 400万円 "		1,192	6.7	6,298,921	12.5	0	0
400万円 " 550万円 "		677	3.8	4,462,790	8.8	0	0
550万円 " 700万円 "		198	1.1	1,643,144	3.3	0	55
700万円 " 1,000万円 "		120	0.7	1,245,450	2.5	0	0
1,000万円を超える金額		121	0.7	2,538,288	5.0	0	0
合 計		17,841	100.0	50,451,103	100.0	16	858

(各年度7月1日現在)

得 金 額 等							
構成比	分離長期譲渡	構成比	商品先物取引に	上場株式等に係る	株式等に係る	合 計	構成比
(%)	所得金額	(%)	係る雑所得金額	配当所得金額	譲渡所得金額	(A)+(B)+(C)+(D)+(E)	
(%)	(D) (千円)	(%)	(E) (千円)	(F) (千円)	(G) (千円)	+(F)+(G) (千円)	(%)
-	480,929	-	47,615	14,339	50,925	49,180,210	-
-	610,250	-	63,185	21,368	34,741,526	84,399,128	-
-	462,564	-	101,210	86,568	17,360,051	67,166,996	-
-	552,422	-	16,168	180,963	590,744	50,480,491	-
	94,956	28.5	2,282	195	50,342	821,351	1.6
-	134,974	40.5	1,571	756	18,365	10,449,618	20.0
93.6	27,386	8.2	1,470	590	8,922	13,650,392	26.1
-	53,889	16.2	0	18	26,627	9,764,311	18.7
-	4,022	1.2	0	64	35,446	6,338,453	12.1
-	8,460	2.5	0	0	3,747	4,474,997	8.6
6.4	2,260	0.7	0	375	1,431	1,647,265	3.2
-	982	0.3	0	1,103	603	1,248,138	2.4
-	6,254	1.9	21,535	104,109	1,148,831	3,819,017	7.3
100.0	333,183	100.0	26,858	107,210	1,294,314	52,213,542	100.0

4 課税標準段階別総所得金額等に関する調

(イ) 所得控除及び課税標準

年 度 課税標準段階別	区 分	所得控除 (千円)	構成比 (%)	課 税			
				総 所 得 金 額	構 成 比	山 林	分 離 短 期 譲 渡
				(H) (千円)	(%)	(I) (千円)	(J) (千円)
29 年 度 合 計		19,677,372	-	28,925,763	-	0	4,775
30 年 度 合 計		19,675,422	-	29,306,801	-	151	5,080
元 年 度 合 計		19,773,419	-	29,397,956	-	68	5,552
2 年 度 合 計		19,800,321	-	29,354,904	-	68	8,376
3 年度課税標準段階別 10万円以下の金額		648,758	3.0	43,406	0.2	0	0
10万円を超え100万円以下		6,548,348	30.4	3,745,623	12.9	0	0
100万円 " 200万円 "		6,101,148	28.3	7,510,069	26.0	16	803
200万円 " 300万円 "		3,703,565	17.2	5,980,223	20.7	0	0
300万円 " 400万円 "		2,193,599	10.2	4,105,325	14.2	0	0
400万円 " 550万円 "		1,376,896	6.4	3,085,899	10.7	0	0
550万円 " 700万円 "		433,413	2.0	1,209,735	4.2	0	55
700万円 " 1,000万円 "		258,704	1.2	986,746	3.4	0	0
1,000万円を超える金額		273,168	1.3	2,265,128	7.8	0	0
合 計		21,537,599	100.0	28,932,154	100.0	16	858

(各年度7月1日現在)

標準額等												
構成比	分離長期譲渡		構成比	商品先物取引に係る雑所得等の金額に係るもの		上場株式等の配当所得金額に係るもの		株式等に係る譲渡所得金額		合計	構成比	みなし法人
(%)	(K)	(千円)	(%)	(L)	(千円)	(M)	(千円)	(N)	(千円)	(H)+(I)+(J)+(K)+(L)+(M)+(N) (千円)	(%)	(千円)
-	462,148		-	47,611		14,187		48,354		29,502,838	-	
-	593,972		-	61,928		20,980		34,735,357		64,724,269	-	
-	447,295		-	100,211		85,488		17,357,007		47,393,577	-	
-	530,181		-	15,777		180,945		589,987		30,680,170	-	
	82,040		25.6	1,170		0		45,977		172,593	0.5	
-	134,966		42.1	1,570		754		18,357		3,901,270	12.7	
93.6	27,382		8.6	1,469		587		8,918		7,549,244	24.6	
-	53,886		16.8	0		17		26,620		6,060,746	19.8	
-	4,021		1.3	0		64		35,444		4,144,854	13.5	
-	8,459		2.6	0		0		3,743		3,098,101	10.1	
6.4	2,259		0.7	0		373		1,430		1,213,852	4.0	
-	982		0.3	0		1,103		603		989,434	3.2	
-	6,253		2.0	21,535		104,106		1,148,827		3,545,849	11.6	
100.0	320,248		100.0	25,744		107,004		1,289,919		30,675,943	100.0	

4 課税標準段階別総所得金額等に関する調

(ウ) 税 額

区 分 年 度 課税標準段階別	算 出 税								
	総 所 得	構	分 離 短 期	構	分 離 長 期	構	土 地 等 に 係	株 式 等 に 係	
	山 林 ・ 退 職	成	譲 渡 所 得	成	譲 渡 所 得	成	る 事 業 所 得	る 譲 渡 所 得	
	所 得 金 額	比	金 額	比	金 額	比	金 額	金 額	
	(O) (千円)	(%)	(P) (千円)	(%)	(Q) (千円)	(%)	(R) (千円)	(S) (千円)	
29 年 度 合 計	1,734,831	-	258	-	13,859	-	0	1,452	
30 年 度 合 計	1,757,694	-	275	-	17,814	-	0	1,042,059	
元 年 度 合 計	1,763,167	-	299	-	13,414	-	0	520,712	
2 年 度 合 計	1,763,167	-	299	-	13,414	100	0	520,712	
3 年 度 課 税 標 準 段 階 別 10万円以下の金額	2,567	0.1	0	-	2,460	25.7	0	1,379	
10万円を超え100万円以下	224,453	12.9	0	-	4,047	42.2	0	551	
100万円 " 200万円 "	450,395	26.0	43	93.5	820	8.5	0	268	
200万円 " 300万円 "	358,712	20.7	0	-	1,614	16.8	0	799	
300万円 " 400万円 "	246,268	14.2	0	-	120	1.3	0	1,063	
400万円 " 550万円 "	185,127	10.7	0	-	253	2.6	0	113	
550万円 " 700万円 "	72,576	4.2	3	6.5	68	0.7	0	43	
700万円 " 1,000万円 "	59,200	3.4	0	-	30	0.3	0	18	
1,000万円を超える金額	135,900	7.8	0	-	186	1.9	0	34,465	
合 計	1,735,198	100.0	46	100.0	9,598	100.0	0	38,699	

(各年度7月1日現在)

額				税 額 控除額等	所 得 割 額 (V)-(W) (千円)	構 成 比 (%)	税 額 調 整 額 (X)(千円)	配 当 割 額 及 び 株 式 等 譲 渡 所 得 割 額		平均 税 率 (Z) (%)
上場株式等 の配当所得 に係る金額 (T) (千円)	商品先物取 引に係る雑 所得等分 (U) (千円)	合 計 (O)+(P)+(Q)+(R) +(S)+(T)+(U) (V) (千円)	構 成 比 (%)					控 除 額	控 除 額	
424	1,429	1,752,253	-	76,756	1,675,497	-	404	1,700	-	6.0
629	1,858	2,820,329	-	159,398	2,660,931	-	436	7,867	-	6.0
2,563	3,006	2,303,161	-	139,046	2,164,115	-	51	4,195	-	6.0
2,563	3,006	2,303,161	-	95,520	2,207,641	-	282	7,450	-	6.0
0	35	6,441	0.4	1,184	5,257	0.2	0	41	-	5.9
23	47	229,121	12.8	19,419	209,702	12.5	254	692	-	6.0
18	44	451,588	25.3	30,610	420,978	25.1	142	522	-	6.0
1	0	361,126	20.2	22,061	339,065	20.2	0	534	-	6.0
2	0	247,453	13.8	9,355	238,098	14.2	0	185	-	6.0
0	0	185,493	10.4	6,640	178,853	10.7	0	189	-	6.0
11	0	72,701	4.1	3,473	69,228	4.1	0	190	-	6.0
33	0	59,281	3.3	2,789	56,492	3.4	0	636	-	6.0
3,123	646	174,320	9.8	13,185	161,135	9.6	0	3,702	-	6.0
3,211	772	1,787,524	100.0	108,716	1,678,808	100.0	396	6,691	-	6.0

5 個人市民税の調定額等の調

年度 区分	28		29		30		元		2	
	調定額	前年比	調定額	前年比	調定額	前年比	調定額	前年比	調定額	前年比
普通徴収 (千円)	415,724	△5.8	402,293	△3.2	1,319,347	228.0	801,147	△39.3	336,578	△58.0
特別徴収 (千円)	1,341,905	0.6	1,372,272	2.3	1,418,188	3.3	1,451,570	2.4	1,452,528	0.1
計 (千円)	1,757,629	△1.0	1,774,565	1.0	2,737,535	54.3	2,252,717	△17.7	1,789,106	△20.6
納税義務者数	20,134	0.2	20,437	1.5	20,471	0.2	20,392	△0.4	20,450	0.3
人口 (人)	42,443	△0.8	41,968	△1.1	41,658	△0.7	41,168	△1.2	40,677	△1.2
世帯 (世帯)	17,144	0.4	17,213	0.4	17,414	1.2	17,482	0.4	17,578	0.5
納税義務者(円) 一人当り	87,296	△1.2	86,830	△0.5	133,727	54.0	110,470	△17.4	87,486	△20.8
人口(円) 一人当り	41,411	△0.2	42,283	2.1	65,714	55.4	54,720	△16.7	43,983	△19.6
一世帯(円) 当り	102,521	△1.4	103,094	0.6	157,203	52.5	128,859	△18.0	101,780	△21.0

(注) 各年度最終調定額の数値による。

6 法人市民税均等割納税義務者数の推移

(単位：法人数)

(注) 各年度7月1日の数値による。(課税状況調より)

区分		年度	29	30	元	2	3
法第312条第1項第9号	旧1号		5	5	6	6	6
法第312条第1項第8号	旧2号		3	3	2	4	3
法第312条第1項第7号	旧3号		51	51	51	53	51
法第312条第1項第6号	旧4号		8	9	9	9	8
法第312条第1項第5号	旧5号		32	35	35	34	38
法第312条第1項第4号	旧6号		25	26	26	25	25
法第312条第1項第3号	旧7号		195	191	192	188	187
法第312条第1項第2号	旧8号		4	4	4	4	2
法第312条第1項第1号	旧9号		625	626	641	624	683
法人でない社団等							
合計			926	948	950	966	1003

7 法人市民税調定額の推移

(注) 各年度決算時(単位：円)

区分 年度	現年度		過年度		合計
	均等割	法人税割	均等割	法人税割	
28	105,560,000	414,145,200	967,500	2,869,300	523,542,000
29	107,506,400	286,697,700	354,900	1,507,300	396,066,300
30	107,812,500	322,612,100	1,251,500	2,120,200	433,796,300
元	114,100,600	326,978,000	880,700	3,280,300	445,239,600
2	109,431,200	195,290,000	847,300	1,368,600	306,937,100

8 令和2年度法人市民税月別調定額

(単位：円)

区分 月別	現 年 度			過 年 度			合 計
	均 等 割	法人税割	計	均 等 割	法人税割	計	
4月	3,259,700	9,347,400	12,607,100	440,000	446,700	886,700	13,493,800
5月	19,306,300	22,311,600	41,617,900	175,000	140,100	315,100	41,933,000
6月	18,913,900	26,864,500	45,778,400	136,600	145,800	282,400	46,060,800
7月	9,691,600	10,703,300	20,394,900	0	69,300	69,300	20,464,200
8月	10,385,600	7,546,100	17,931,700	45,700	-128,500	-82,800	17,848,900
9月	5,498,200	54,046,400	59,544,600	0	39,100	39,100	59,583,700
10月	7,734,900	9,650,100	17,385,000	0	4,000	4,000	17,389,000
11月	15,961,500	25,151,600	41,113,100	50,000	0	50,000	41,163,100
12月	5,679,800	7,067,100	12,746,900	0	73,900	73,900	12,820,800
1月	2,155,600	4,752,100	6,907,700	0	94,900	94,900	7,002,600
2月	5,864,100	6,707,700	12,571,800	0	0	0	12,571,800
3月	4,980,000	11,142,100	16,122,100	0	483,300	483,300	16,605,400
合 計	109,431,200	195,290,000	304,721,200	847,300	1,368,600	2,215,900	306,937,100

3

固定資産税

1 固定資産税の課税客体別調（現年度当初）

※ 法定免税点以上のもの

区 分		年 度		元	2	3
		2 9	3 0			
納税義務者数 (人)	土 地	16,508	16,472	16,446	16,452	16,405
	家 屋	16,080	16,091	16,126	16,158	16,109
	償却資産	496	497	642	695	656
	実 数	21,741	21,690	21,711	21,688	21,616
課税標準額 (千円)	土 地	56,228,263	55,726,258	55,736,111	55,643,317	55,056,076
	家 屋	83,956,871	79,812,291	81,891,348	83,849,463	77,843,679
	償却資産	40,042,151	39,808,121	42,089,886	42,434,190	39,452,045
	合 計	180,227,285	175,346,670	179,717,345	181,926,970	172,351,800
税 額(円) <軽減前>		2,523,181,990	2,454,853,380	2,516,042,830	2,546,977,580	2,412,925,200

2 人口と固定資産税額の年度別推移（現年度当初）

区 分 \ 年 度	2 9	3 0	元	2	3
人 口 (人)	42,443	41,968	41,658	41,168	40,677
前 年 対 比 (%)	△0.8	△1.1	△0.7	△1.2	△1.2
世 帯 数 (世帯)	17,144	17,213	17,414	17,482	17,578
前 年 対 比 (%)	0.4	0.4	1.2	0.4	0.5
納 税 義 務 者 数 (人)	21,741	21,690	21,711	21,688	21,616
前 年 対 比 (%)	0.1	△0.2	0.1	△0.1	△0.3
税 額 (円)	2,206,389,400	2,413,869,900	2,211,488,800	2,250,472,900	2,369,217,800
前 年 対 比 (%)	1.3	9.4	△8.4	1.8	5.3
人 口 1 人 当 り 税 額 (円)	51,985	57,517	53,087	54,666	58,245
一 世 帯 当 り 税 額 (円)	128,697	140,235	126,995	128,731	134,783
前 年 対 比 (%)	0.9	9.0	△9.4	1.4	4.7
納 税 義 務 者 1 人 当 り 税 額 (円)	101,485	111,290	101,860	103,766	109,605
前 年 対 比 (%)	1.1	9.7	△8.5	1.9	5.6

(人口・世帯数は各年の4月1日現在)

3 課税台帳縦覧等に関する調

(単位：件)

年度	資産区分	縦覧件数	審査申出 件 数	取 下	却 下	棄 却	評 価 額 修正件数
29	土 地	5					
	家 屋	2					
	償 却						
	計	7					
30	土 地	6					
	家 屋	2					
	償 却						
	計	8					
元	土 地	2					
	家 屋	2					
	償 却						
	計	4					
2	土 地	5					
	家 屋	2					
	償 却						
	計	7					
3	土 地	1	1				
	家 屋	2	1				
	償 却						
	計	3	2				

4 土地の地目別の調（令和3年度当初）

※ 法定免税点未満含む

区 分		総地積 (㎡)	構成比 (%)	評価筆数 (筆)	評価地積 (㎡)	評価額 (千円)	単位当たり価格（円）	
							平均価格	最高価格
田	一般田	40,810,059	10.81	45,317	40,541,565	4,948,939	122	160
	介在田等		0.00					
	計	40,810,059	10.81	45,317	40,541,565	4,948,939		
畑	一般畑	3,854,991	1.02	15,281	3,644,109	170,322	47	81
	介在畑等		0.00					
	計	3,854,991	1.02	15,281	3,644,109	170,322		
宅地	小規模住宅用地				3,134,635	33,777,237	10,775	48,522
	一般住宅用地				3,461,149	28,935,784	8,360	48,522
	住宅用地以外の宅地				3,276,456	34,162,046	10,427	51,038
	計	10,739,844	2.84	60,020	9,872,240	96,875,067	9,813	51,038
鉱泉地		11	0.00					
池沼		35,711	0.01	70	23,879	1,155	48	146
山林	一般山林	206,101,780	54.58	45,348	166,860,538	2,814,726	17	188
	介在山林等		0.00					
	計	206,101,780	54.58	45,348	166,860,538	2,814,726		
牧場			0.00					
原野		1,765,772	0.47	7,110	1,373,997	35,847	26	198
雑種地	ゴルフ場用地	3,529,956	0.93	1,601	3,529,104	2,860,622	811	880
	鉄軌道用地	270,223	0.07	1,198	270,223	131,869	488	488
	その他の雑種地	3,214,656	0.85	6,930	2,036,416	8,219,138	4,036	40,760
	計	7,014,835	1.86	9,729	5,835,743	11,211,629	1,921	40,760
その他		107,266,997	28.41					
合計		377,590,000	100.00	182,875	228,152,071	116,057,685	509	

5 宅地の地区別地積及び評価額（令和3年度当初）

※ 課税対象の宅地で法定免税点以上のもの

地区別	区分	納税義務者数 (人)	地積 (㎡)	評価額 (千円)
商業地区		367	357,295	8,829,335
住宅地区		5,249	2,102,818	35,593,507
工業地区		23	356,880	3,105,360
村落地区		9,789	6,775,060	47,477,099
観光地区				
農業用施設の用に供 する宅地		56	27,761	111,587
合計		15,484	9,619,814	95,116,888

6 人口、世帯数と宅地面積の年度別推移状況（年度当初）

※ 人口・世帯数=各年の4月1日現在

区分	年度	29	30	元	2	3
人口(人)		42,443	41,968	41,658	41,168	40,677
世帯数(世帯)		17,144	17,213	17,414	17,482	17,578
宅地評価総地積(㎡)		9,737,926	9,735,070	9,785,021	9,822,250	9,872,240
一人当り面積(㎡)		229.4	232.0	234.9	238.6	242.7
一世帯当り面積(㎡)		568.0	565.6	561.9	561.8	561.6

7 地目別構成比の推移（令和3年度当初）

(ア) 地目別課税状況

※ 課税対象の土地で法定免税点以上のもの

区分	所有者数 (人)	筆数 (筆)	地積 (㎡)	評価額 (千円)	課税標準額 (千円)
田	6,462	43,093	39,555,830	4,844,316	4,811,704
畑	4,762	13,524	3,286,581	154,497	154,462
宅地	28,624	57,156	9,619,814	95,116,888	38,714,358
山林	6,078	35,047	155,718,817	2,640,330	2,640,330
雑種地	2,765	9,021	5,695,912	11,184,638	8,704,996
その他	2,323	5,833	1,138,168	30,226	30,226
合計	51,014	163,674	215,015,122	113,970,895	55,056,076

(イ) 筆数

※ 非課税地除く、法定免税点未満含む

(単位：筆・%)

区 分		年 度				
		2 9	3 0	元	2	3
田	筆 数	46,042	45,968	45,838	45,740	45,317
	構 成 比	25.16	25.11	25.02	24.95	24.78
畑	筆 数	15,701	15,671	15,609	15,566	15,281
	構 成 比	8.58	8.56	8.52	8.49	8.36
宅地	筆 数	58,867	58,971	59,265	59,469	60,020
	構 成 比	32.17	32.21	32.34	32.44	32.82
山林	筆 数	45,541	45,523	45,492	45,500	45,348
	構 成 比	24.88	24.87	24.83	24.82	24.79
雑種地	筆 数	9,604	9,703	9,773	9,788	9,729
	構 成 比	5.25	5.30	5.33	5.34	5.32
その他	筆 数	7,240	7,235	7,251	7,258	7,180
	構 成 比	3.96	3.95	3.96	3.96	3.93
合計	筆 数	182,995	183,071	183,228	183,321	182,875
	構 成 比	100.00	100.00	100.00	100.00	100.00

(ウ) 課税地積(m²)

※ 非課税地除く、法定免税点未満含む

(単位：m²・%)

区 分		年 度				
		2 9	3 0	元	2	3
田	地 積	40,740,747	40,704,994	40,635,468	40,589,430	40,541,565
	構 成 比	17.73	17.80	17.77	17.76	17.77
畑	地 積	3,690,317	3,687,037	3,676,235	3,667,610	3,644,109
	構 成 比	1.61	1.61	1.61	1.60	1.60
宅地	地 積	9,737,926	9,735,070	9,785,021	9,822,250	9,872,240
	構 成 比	4.23	4.26	4.29	4.30	4.32
山林	地 積	168,510,733	167,317,792	167,275,343	167,236,812	166,860,538
	構 成 比	73.32	73.17	73.16	73.16	73.14
雑種地	地 積	5,741,675	5,841,555	5,860,071	5,869,604	5,835,743
	構 成 比	2.50	2.55	2.56	2.57	2.56
その他	地 積	1,409,744	1,396,872	1,400,332	1,400,769	1,397,876
	構 成 比	0.61	0.61	0.61	0.61	0.61
合計	地 積	229,831,142	228,683,320	228,632,470	228,586,475	228,152,071
	構 成 比	100.00	100.00	100.00	100.00	100.00

(工) 評価額及び課税標準額

※ 非課税地除く 法定免税点未満含む。ただし、課税標準額は法定免税点以上のもの

(単位：千円、%)

区 分		年 度				
		2 9	3 0	元	2	3
田	評 価 額 (a)	4,968,727	4,966,255	4,958,587	4,950,746	4,948,939
	構 成 比 %	4.2	4.2	4.2	4.2	4.3
	課税標準額 (b)	4,865,252	4,864,348	4,856,615	4,819,508	4,811,704
	構 成 比 %	8.7	8.7	8.7	8.7	8.7
	(b) / (a) %	97.9	98.0	97.9	97.4	97.2
畑	評 価 額 (a)	172,494	172,332	171,795	171,441	170,322
	構 成 比 %	0.2	0.2	0.2	0.2	0.2
	課税標準額 (b)	156,616	156,206	155,800	155,464	154,462
	構 成 比 %	0.3	0.3	0.3	0.3	0.3
	(b) / (a) %	90.8	90.6	90.7	90.7	90.7
宅 地	評 価 額 (a)	99,017,391	98,162,959	98,015,432	97,752,866	96,875,067
	構 成 比 %	83.7	83.5	83.4	83.3	83.5
	課税標準額 (b)	39,718,599	39,168,046	39,132,009	39,021,351	38,714,358
	構 成 比 %	70.6	70.3	70.2	70.1	70.3
	(b) / (a) %	40.1	39.9	39.9	39.9	40.0
山 林	評 価 額 (a)	2,837,065	2,824,400	2,823,726	2,823,506	2,814,726
	構 成 比 %	2.4	2.4	2.4	2.4	2.4
	課税標準額 (b)	2,660,632	2,647,945	2,647,966	2,648,113	2,640,330
	構 成 比 %	4.7	4.8	4.8	4.8	4.8
	(b) / (a) %	93.8	93.8	93.8	93.8	93.8
雑 種 地	評 価 額 (a)	11,315,563	11,445,954	11,518,082	11,589,958	11,211,629
	構 成 比 %	9.6	9.7	9.8	9.9	9.7
	課税標準額 (b)	8,797,627	8,859,705	8,913,543	8,968,634	8,704,996
	構 成 比 %	15.7	15.9	16.0	16.1	15.8
	(b) / (a) %	77.8	77.4	77.4	77.4	77.6
そ の 他	評 価 額 (a)	36,677	36,923	37,030	37,051	37,002
	構 成 比 %	0.0	0.0	0.0	0.0	0.0
	課税標準額 (b)	29,537	30,008	30,178	30,247	30,226
	構 成 比 %	0.1	0.1	0.1	0.1	0.1
	(b) / (a) %	80.5	81.3	81.5	81.6	81.7
合 計	評 価 額 (a)	118,347,917	117,608,823	117,524,652	117,325,568	116,057,685
	構 成 比 %	100.0	100.0	100.0	100.0	100.0
	課税標準額 (b)	56,228,263	55,726,258	55,736,111	55,643,317	55,056,076
	構 成 比 %	100.0	100.0	100.0	100.0	100.0
	(b) / (a) %	47.5	47.4	47.4	47.4	47.4

8 家屋の構造・種類別調（令和3年度当初）

※ 法定免税点未満含む

区 分		棟 数	総床面積	決定価格	m ² 当り 単 価
種 類		(棟)	(m ²)	(千円)	(円)
木 造 家 屋	専 用 住 宅	15,632	1,764,722	32,216,382	18,256
	共同住宅・寄宿舍	123	36,577	1,497,686	40,946
	併 用 住 宅	594	69,426	830,636	11,964
	旅館・料亭・ホテル	20	4,954	62,317	12,579
	事務所・銀行・店舗	397	33,339	802,954	24,085
	劇 場 ・ 病 院	4	374	9,033	24,152
	工 場 ・ 倉 庫	1,082	54,666	183,258	3,352
	土 蔵	2,911	71,332	178,802	2,507
	附 属 家	9,186	454,431	2,546,149	5,603
	合 計	29,949	2,489,821	38,327,217	15,394
非 木 造 家 屋	事 務 所 ・ 店 舗 百 貨 店 ・ 銀 行	713	232,683	10,084,990	43,342
	住 宅 ・ ア パ ー ト	3,050	452,514	11,858,914	26,207
	病 院 ・ ホ テ ル	65	53,611	3,679,694	68,637
	工 場 ・ 倉 庫 ・ 市 場	6,523	918,939	15,443,372	16,806
	そ の 他	45	25,775	1,430,205	55,488
	合 計	10,396	1,683,522	42,497,175	25,243
総 合 計		40,345	4,173,343	80,824,392	19,367

9 住宅用家屋床面積等の年度別推移状況（当初）

※ 人口・世帯数=各年の4月1日現在 法定免税点未満含む

区 分		年 度				
		2 9	3 0	元	2	3
人	口（人）	42,443	41,968	41,658	41,168	40,677
世	帯 数（世帯）	17,144	17,213	17,414	17,482	17,578
総	棟 数（棟）	28,664	28,637	28,638	28,632	28,585
総	床 面 積（㎡）	2,752,786	2,754,351	2,766,647	2,774,167	2,777,670
（a）	人口一人当りの床面積 ㎡	64.86	65.63	66.41	67.39	68.29
（b）	一世帯当りの床面積 ㎡	160.57	160.02	158.87	158.69	158.02

10 木造・非木造の年度別推移状況（当初）

※ 法定免税点未満含む

区 分		年 度				
		2 9	3 0	元	2	3
木 造	棟 数（棟）	30,198	30,146	30,086	30,057	29,949
	床 面 積（㎡）	2,480,024	2,482,879	2,484,298	2,489,932	2,489,821
	評価額（千円）	40,071,509	38,098,534	39,070,546	40,163,861	38,327,217
非 木 造	棟 数（棟）	10,238	10,281	10,320	10,371	10,396
	床 面 積（㎡）	1,650,160	1,655,150	1,665,556	1,677,209	1,683,522
	評価額（千円）	44,043,362	41,966,790	43,069,548	43,915,184	42,497,175
合 計	棟 数（棟）	40,436	40,427	40,406	40,428	40,345
	床 面 積（㎡）	4,130,184	4,138,029	4,149,854	4,167,141	4,173,343
	評価額（千円）	84,114,871	80,065,324	82,140,094	84,079,045	80,824,392

1 1 新增築分・減少分家屋に関する調

(ア) 棟数(当初)

(単位：棟)

区 分		年 度				
		2 9	3 0	元	2	3
木 造	新・増築分	122	125	118	128	111
	減少分	157	159	162	166	200
	差引増加分	△35	△34	△44	△38	△89
非 木 造	新・増築分	49	49	53	56	45
	減少分	29	19	27	22	29
	差引増加分	20	30	26	34	16
合 計	新・増築分	171	174	171	184	156
	減少分	186	178	189	188	229
	差引増加分	△15	△4	△18	△4	△73

(イ) 床面積(当初)

(単位：㎡)

区 分		年 度				
		2 9	3 0	元	2	3
木 造	新・増築分	15,701	12,011	14,688	16,380	10,629
	減少分	7,694	8,820	10,642	10,806	10,321
	差引増加分	8,007	3,191	4,046	5,574	308
非 木 造	新・増築分	9,598	5,678	14,642	10,117	8,491
	減少分	3,310	1,635	4,776	3,071	3,058
	差引増加分	6,288	4,043	9,866	7,046	5,433
合 計	新・増築分	25,299	17,689	29,330	26,497	19,120
	減少分	11,004	10,455	15,418	13,877	13,379
	差引増加分	14,295	7,234	13,912	12,620	5,741

(ウ) 評価額(当初)

(単位：千円)

区 分		年 度				
		2 9	3 0	元	2	3
木 造	新・増築分	1,025,291	837,208	1,026,611	1,121,276	816,626
	減少分	27,381	28,705	50,262	40,497	48,182
	減価分	0	2,276,672	0	0	2,612,492
	差引増加分	997,910	△1,468,169	976,349	1,080,779	△1,844,048
非 木 造	新・増築分	800,205	417,101	1,201,634	750,067	691,198
	減少分	76,272	30,072	111,625	44,067	37,154
	減価分	0	2,497,912	0	0	2,103,836
	差引増加分	723,933	△2,110,883	1,090,009	706,000	△1,449,792
合 計	新・増築分	1,825,496	1,254,309	2,228,245	1,871,343	1,507,824
	減少分	103,653	58,777	161,887	84,564	85,336
	減価分	0	4,774,584	0	0	4,716,328
	差引増加分	1,721,843	△3,579,052	2,066,358	1,786,779	△3,293,840

12 新築・改修軽減（地方税法附則第15条6・7・8・9該当分）に関する調（当初）

種 類		合 計	うち令和3年度より適用分
区 分			
15条の6第1項 (普通住宅)	戸数（戸）	323	77
	床面積（㎡）	25,628	6,633
	軽減税額（千円）	13,142	3,790
15条の6第2項 (3階建以上の中高層耐火建築物)	戸数（戸）	48	0
	床面積（㎡）	2,971	0
	軽減税額（千円）	1,776	0
15条の7第1項 (認定長期優良住宅・普通住宅)	戸数（戸）	237	46
	床面積（㎡）	25,670	4,940
	軽減税額（千円）	12,701	2,792
15条の8第2項 (サービス付き高齢者向け住宅)	戸数（戸）	58	0
	床面積（㎡）	1,984	0
	軽減税額（千円）	1,614	0
15条の9第1項 (耐震改修)	戸数（戸）	1	1
	床面積（㎡）	120	120
	軽減税額（千円）	10	10
軽減税額合計（千円）		29,243	6,592

13 償却資産に関する調

(1) 調定額等の年度別推移状況（現年度当初）

※ 法定免税点以上のもの

区 分		年 度				
		2 9	3 0	元	2	3
納 税 義 務 者 数 (人)		503	497	642	700	656
課 標 税 額 (千円)	市長価格決定分	20,554,981	20,783,998	23,601,732	24,441,679	21,794,479
	大臣知事配分分	19,487,170	19,024,123	18,488,154	17,992,511	17,657,566
	合 計	40,042,151	39,808,121	42,089,886	42,434,190	39,452,045
税 額 (円)		560,590,114	557,313,694	589,258,404	594,078,660	552,328,630
対 前 年 比 (%)		△ 0.3	△ 0.6	5.7	0.8	△ 7.0

(2) 段階別課税対象者数等に関する調

区 分		納税義務者数(人) (免税点未満含む)	課税標準額(千円)
2 9	年 度 合 計	1,103	40,441,233
3 0	年 度 合 計	1,117	40,070,105
元	年 度 合 計	1,275	42,355,650
2	年 度 合 計	1,325	42,704,118
3	150万円未満 (免税点未満)	695	286,540
	150万円以上 160万未満	15	23,196
	160万円 " 170万 "	28	45,925
	170万円 " 180万 "	18	31,375
	180万円 " 190万 "	15	28,073
	190万円 " 200万 "	21	41,044
	200万円 " 250万 "	69	154,808
	250万円 " 300万 "	47	128,223
	300万円 " 1,000万 "	230	1,264,688
	1,000万円 " 2,000万 "	73	1,011,668
	2,000万円 " 3,000万 "	31	773,968
	3,000万円 " 1億円 "	63	3,293,949
	1億円以上	46	32,655,128
合 計		1,351	39,738,585

(3) 種類別課税標準額の推移状況（現年度当初）

（単位：千円）

種 類		年 度				
		2 9	3 0	元	2	3
市町村長が価格等を決定したもの	構 築 物	5,186,417	5,046,694	5,603,198	5,608,872	4,815,952
	機 械 及 び 装 置	11,999,054	12,394,041	14,201,398	15,153,411	13,549,550
	船 舶	0	0	0	0	0
	航 空 機	0	0	0	0	0
	車 輛 ・ 運 搬 具	169,185	201,676	192,801	168,472	177,548
	工 具 ・ 器 具 ・ 備 品	3,200,325	3,141,587	3,604,335	3,510,924	3,251,429
	調 整 額	0	0	0	0	0
	小 計 (イ)	20,554,981	20,783,998	23,601,732	24,441,679	21,794,479
法 第 3 8 9 条 関 係 (ロ) (総務大臣が価格等を決定したもの)	19,487,170	19,024,123	18,488,154	17,992,511	17,657,566	
法 第 743 条 第 1 項 関 係 (ハ) (県知事が価格等を決定したもの)	0	0	0	0	0	
合 計 (イ) + (ロ) + (ハ)	40,042,151	39,808,121	42,089,886	42,434,190	39,452,045	

14 交付金・納付金の年度別推移

年度 区分		30		元		2		3	
		金額(円)	対前年比(%)	金額(円)	対前年比(%)	金額(円)	対前年比(%)	金額(円)	対前年比(%)
交付金	国	49,900	△5.8	47,200	△5.4	44,900	△4.9	42,600	△5.1
	県	13,197,800	1.1	13,089,500	△0.8	12,522,800	△4.3	12,436,200	△0.7
	地方公共団体	0	-	0	-	0	-	0	-
	国有林野にかか る土地	692,000	0.3	690,300	△0.2	689,400	△0.1	686,100	△0.5
	水道施設に供 する土地	17,613,900	△0.1	17,594,700	△0.1	17,575,600	△0.1	17,560,200	△0.1
	計	31,553,600	0.4	31,421,700	△0.4	30,832,700	△1.9	30,725,100	△0.3
納付金	日郵政公本 社	0	-	0	-	0	-	0	-
	計	0	-	0	-	0	-	0	-
総計		31,553,600	0.4	31,421,700	△0.4	30,832,700	△1.9	30,725,100	△0.3

4 諸 税

1 軽自動車税に関する調

(ア)車種別調定内訳 (令和3年度当初)

課税状況調より

区 分		賦課期日 現在台数 ①	①のうち 非課税台数 ②	①のうち課 税免除台数 ③	差引課税 台数 ①-②-③	税 額 (円)	調 定 額 (円)	
原 動 機 付 自 転 車	50cc以下	1,749	0	6	1,743	2,000	3,486,000	
	90cc以下	130	0	0	130	2,000	260,000	
	125cc以下	382	6	0	376	2,400	902,400	
	ミニカー	51	0	0	51	3,700	188,700	
	小 計	2,312	6	6	2,300		4,837,100	
軽 自 動 車 及 び 小 型 特 殊 自 動 車	二 輪 車	574	0	0	574	3,600	2,066,400	
	三 輪 車	3	0	0	3	3,100 (3,900)	13,800	
	四 輪 車	乗用 自家用	11,808	26	353	11,429	7,200 (10,800)	109,945,200
		乗用 営業用	6	0	0	6	5,500 (6,900)	40,000
	貨物用 小 型 特 殊 自 動 車	自家用	6,520	47	68	6,405	4,000 (5,000)	32,573,600
		営業用	69	0	0	69	3,000 (3,800)	249,900
	農 耕 用	3,243	25		3,218	2,400	7,723,200	
特殊作業用	151	2	0	149	5,900	879,100		
小 計	22,374	100	421	21,853		153,491,200		
二輪の小型自動車		616	1	0	615	6,000	3,690,000	
合 計		25,302	107	427	24,768		162,018,300	

※ () は新税率 (H28.4.1新規登録車両より適用)

(イ) 年度別車種別調定額

※ (決算時)

(単位: 円・%)

年度		29		30		元		2	
区分		調定額	構成比	調定額	構成比	調定額	構成比	調定額	構成比
原動機付自転車	50cc以下	4,386,000	3.0	4,082,000	2.7	3,910,000	2.5	3,694,000	2.3
	90cc以下	238,000	0.2	242,000	0.2	244,000	0.2	240,000	0.2
	125cc以下	794,400	0.5	794,400	0.5	847,200	0.5	854,400	0.5
	ミニカー	192,400	0.1	203,500	0.1	199,800	0.1	188,700	0.1
軽自動車	二輪	1,976,400	1.3	1,990,800	1.3	1,983,600	1.3	1,990,800	1.3
	三輪	13,800	0.0	13,800	0.0	13,800	0.0	13,800	0.0
	四輪乗用	94,380,200	64.5	98,924,200	65.7	102,841,000	66.8	107,052,000	67.5
	四輪貨物用	31,722,900	21.7	31,938,100	21.2	32,010,900	20.7	32,199,800	20.3
特殊	農耕用	8,318,400	5.7	8,100,000	5.4	7,912,800	5.1	7,941,600	5.0
	その他	831,900	0.6	820,100	0.5	814,200	0.5	843,700	0.5
二輪の小型自動車		3,546,000	2.4	3,594,000	2.4	3,564,000	2.3	3,624,000	2.3
合計		146,400,400	100.0	150,702,900	100.0	154,341,300	100.0	158,642,800	100.0

(ウ) 年度別車種別課税台数

※ (決算時)

(単位: 台・%)

年度		29		30		元		2	
区分		台数	構成比	台数	構成比	台数	構成比	台数	構成比
原動機付自転車	50cc以下	2,193	8.7	2,041	8.1	1,955	7.9	1,847	7.4
	90cc以下	119	0.5	121	0.5	122	0.5	120	0.5
	125cc以下	331	1.3	331	1.3	353	1.4	356	1.4
	ミニカー	52	0.2	55	0.2	54	0.2	51	0.2
軽自動車	二輪	549	2.2	553	2.2	551	2.2	553	2.2
	三輪	3	0.0	3	0.0	3	0.0	3	0.0
	四輪乗用	11,251	44.4	11,312	45.1	11,360	45.6	11,468	46.2
	四輪貨物用	6,602	26.1	6,543	26.1	6,477	26.0	6,433	25.8
特殊	農耕用	3,466	13.7	3,375	13.5	3,297	13.2	3,309	13.3
	その他	141	0.6	139	0.6	138	0.6	143	0.6
二輪の小型自動車		591	2.3	599	2.4	594	2.4	604	2.4
合計		25,298	100.0	25,072	100.0	24,904	100.0	24,887	100.0

(エ) 環境性能割に関する調

(単位：台数・円)

年度 月	元		2	
	台数	調定額	台数	調定額
2月分			24	451,300
3月分			80	1,154,600
4月分			26	501,900
5月分			18	282,600
6月分			37	610,500
7月分			35	640,100
8月分			29	536,000
9月分			43	736,500
10月分	37	680,800	36	642,400
11月分	27	479,900	37	726,700
12月分	32	578,300	22	394,600
1月分	49	643,000	28	556,700
合計	145	2,382,000	415	7,233,900
前年対比(%)	皆増	皆増	186.2	203.7
月平均	36	595,500	35	602,825

2 市たばこ税に関する調

(単位：本・円)

年度 月分	29		30		元		2	
	売渡本数	調定額	売渡本数	調定額	売渡本数	調定額	売渡本数	調定額
3月	4,368,588	22,374,843	4,119,485	21,301,813	3,533,000	19,906,627	3,561,917	20,274,431
4月	4,260,925	22,163,161	4,112,261	21,471,806	4,017,378	22,649,664	3,284,298	18,694,224
5月	4,510,405	23,394,344	4,353,736	22,732,754	3,591,399	20,240,185	3,477,574	19,794,351
6月	4,327,935	22,428,770	3,941,192	20,568,864	3,692,598	20,806,666	3,701,701	21,070,082
7月	4,550,179	23,567,517	4,113,417	21,473,067	3,802,539	21,425,074	3,358,068	19,114,123
8月	4,732,885	24,532,919	4,192,982	21,896,837	4,173,394	23,538,992	3,657,021	20,815,764
9月	4,234,585	21,945,192	5,246,276	27,412,995	3,836,413	21,693,821	4,287,594	24,404,984
10月	4,346,171	22,532,089	2,948,266	16,557,204	3,611,540	20,556,886	2,872,739	17,587,008
11月	3,979,039	20,626,024	3,642,512	20,516,873	3,463,156	19,712,285	3,040,901	18,616,396
12月	4,443,839	23,047,353	4,327,043	24,382,835	4,065,856	23,142,853	3,691,655	22,600,312
1月	3,272,640	16,956,435	3,438,635	19,375,254	3,068,820	17,467,724	2,811,446	17,211,672
2月	3,391,380	17,574,458	3,304,486	18,625,857	3,318,848	18,890,883	3,011,742	18,437,884
合計	50,418,571	261,175,604	47,740,291	257,589,877	44,174,941	250,060,657	40,756,656	239,529,377
前年対比(%)	△2.8	△2.3	△5.3	△1.4	△7.5	△2.9	△7.7	△4.2
月平均	4,201,548	21,764,634	3,978,358	21,465,823	3,681,245	20,838,388	3,396,388	19,960,781
手持品課税分	-	32,499	-	1,273,718	-	28,997	-	908,146

(注) 1 税率は、令和2年10月から、1,000本につき6,122円。

令和元年10月から、一般と旧3級品は同税率。

2 旧3級品とは、専売納付金制度において3級品とされていた紙巻たばこ（エコー、わかば、しんせい、ゴールデンバット、バイオレット、ウルマ）。

3 入湯税に関する調

区 分 \ 年 度	2 8	2 9	3 0	元	2
入 湯 客 数 (人)	187,382	189,011	156,116	151,547	115,604
対 前 年 比 (%)	△3.5	0.9	△17.4	△2.9	△23.7
調 定 額 (円)	19,436,750	19,542,150	15,955,100	15,414,700	11,737,300
特別徴収義務者数	6	6	6	5	5

5

徴税・その他

1 市税の口座振替年度別調

(1) 口座利用者の推移 (当初調定時)

(単位：人・%)

税 目	年度 区分	2 7	2 8	2 9	3 0	元	2
		納 税 義 務 者	7,289	7,072	6,855	5,433	5,313
市県民税 (普通徴収)	口 座 利 用 者	1,838	1,782	1,737	1,439	1,419	1,391
	利 用 率	25.2	25.2	25.3	26.5	26.7	26.1
	納 税 義 務 者	20,960	21,710	21,741	21,690	21,711	21,686
固定資産税	口 座 利 用 者	8,973	8,936	9,311	9,279	9,279	9,204
	利 用 率	42.8	41.2	42.8	42.8	42.7	42.4
	納 税 義 務 者	25,597	25,491	25,325	25,134	24,904	24,887
軽自動車税	口 座 利 用 者	7,874	7,730	7,734	7,586	6,533	7,206
	利 用 率	30.8	30.3	30.5	30.2	26.2	29.0
	納 税 義 務 者	53,846	54,273	53,921	52,257	51,928	51,906
合 計	口 座 利 用 者	18,685	18,448	18,782	18,304	17,231	17,801
	利 用 率	34.7	34.0	34.8	35.0	33.2	34.3

(2) 振替税額の推移

(単位：千円・%)

税 目	年度 区分	2 7	2 8	2 9	3 0	元	2
		決 算 額	680,776	657,935	639,114	2,169,517	1,301,426
市県民税 (普通徴収)	振 替 税 額	217,614	195,175	189,929	166,506	147,016	145,907
	利 用 率	32.0	29.7	29.7	7.7	11.3	27.4
	決 算 額	2,409,696	2,413,012	2,424,522	2,409,473	2,454,076	2,428,432
固定資産税	振 替 税 額	971,349	973,011	1,010,405	966,198	1,004,069	1,023,266
	利 用 率	40.3	40.3	41.7	40.1	40.9	42.1
	決 算 額	118,122	140,032	144,265	148,491	152,335	156,801
軽自動車税	振 替 税 額	31,663	37,663	39,083	38,533	38,390	38,690
	利 用 率	26.8	26.9	27.1	25.9	25.2	24.7
	決 算 額	3,208,594	3,210,979	3,207,901	4,727,481	3,907,837	3,118,675
合 計	振 替 税 額	1,220,626	1,205,849	1,239,417	1,171,237	1,189,475	1,207,863
	利 用 率	38.0	37.6	38.6	24.8	30.4	38.7

※ 口座振替手数料 金融機関：1件につき22円(税込)

郵便局：1件につき10円(税込)

振 替 日 納期の末日

2 市税年度別滞納繰越状況調

年 度	税 目	市 民 税		固 定 資 産 税	軽自動車税	特別土地保有税	小 計
		個 人	法 人				
～16	件 数	21		29	6		56
	税 額	2,131,407		4,649,248	107,500		6,888,155
17	件 数	7		20	3		30
	税 額	505,866		1,173,415	40,900		1,720,181
18	件 数	12		25	6		43
	税 額	340,865		1,970,500	51,400		2,362,765
19	件 数	21		33	8		62
	税 額	1,038,848		2,840,192	70,300		3,949,340
20	件 数	33		43	8		84
	税 額	1,714,651		3,619,924	66,500		5,401,075
21	件 数	49		63	9		121
	税 額	1,837,534		4,174,113	50,700		6,062,347
22	件 数	47		71	7		125
	税 額	1,821,840		15,402,193	44,500		17,268,533
23	件 数	55		82	11		148
	税 額	2,608,150		11,848,185	64,900		14,521,235
24	件 数	72	2	82	11		167
	税 額	3,347,999	60,100	5,386,575	66,200		8,860,874
25	件 数	48	2	80	7		137
	税 額	2,589,021	100,000	5,464,878	92,200		8,246,099
26	件 数	63	2	72	14		151
	税 額	2,913,516	100,000	5,303,335	93,700		8,410,551
27	件 数	75	4	109	23		211
	税 額	4,139,880	409,200	6,297,723	147,700		10,994,503
28	件 数	98	3	144	46		291
	税 額	4,359,751	105,000	25,334,091	411,747		30,210,589
29	件 数	138	2	169	59		368
	税 額	5,762,530	100,000	25,689,578	621,000		32,173,108
30	件 数	140	2	219	79		440
	税 額	7,602,194	95,800	19,925,528	792,000		28,415,522
元	件 数	210	2	281	110		603
	税 額	13,181,060	150,000	20,211,060	1,052,700		34,594,820
2	件 数	453	9	659	175		1,296
	税 額	18,200,057	10,674,900	78,512,300	1,840,880		109,228,137
合 計	件 数	1,542	28	2,181	582	0	4,333
	税 額	74,095,169	11,795,000	237,802,838	5,614,827	0	329,307,834

3 年度別不納欠損処分に関する調

(単位：件・円)

年度	区分 税目		第18条		第15条の7 第4項		第15条の7第4項の内訳						第15条の7 第5項		合計			
							1号		2号		3号							
	件数	金額	件数	金額	件数	金額	件数	金額	件数	金額	件数	金額	件数	金額				
27	市民税	個人	55	1,756,096	10	429,743	2	91,110	8	338,633			21	538,505	86	2,724,344		
		法人											4	259,100	4	259,100		
		計	55	1,756,096	10	429,743	2	91,110	8	338,633			25	797,605	90	2,983,444		
		固定資産税	61	2,013,194	18	554,000	5	121,500	12	425,900	1	6,600	13	272,827	92	2,840,021		
		軽自動車税	70	296,800	16	56,400	6	30,400	5	18,000	5	8,000	28	108,300	114	461,500		
		特別土地保有税													0	0		
		合計	186	4,066,090	44	1,040,143	13	243,010	25	782,533	6	14,600	66	1,178,732	296	6,284,965		
28	市民税	個人	37	685,109	20	724,704	10	523,324	8	95,791	2	105,589	10	255,730	67	1,665,543		
		法人											2	100,000	2	100,000		
		計	37	685,109	20	724,704	10	523,324	8	95,791	2	105,589	12	355,730	69	1,765,543		
		固定資産税	34	1,252,942	55	1,568,994	13	329,200	41	1,236,794	1	3,000	29	6,011,704	118	8,833,640		
		軽自動車税	29	158,000	50	282,302	29	175,302	19	95,800	2	11,200	5	32,100	84	472,402		
		特別土地保有税													0	0		
		合計	100	2,096,051	125	2,576,000	52	1,027,826	68	1,428,385	5	119,789	46	6,399,534	271	11,071,585		
29	市民税	個人	31	1,016,061	30	1,116,526	14	320,588	16	795,938			9	448,271	70	2,580,858		
		法人													0	0		
		計	31	1,016,061	30	1,116,526	14	320,588	16	795,938			9	448,271	70	2,580,858		
		固定資産税	39	719,176	85	2,333,311	43	1,320,711	42	1,012,600			30	4,937,268	154	7,989,755		
		軽自動車税	54	220,800	25	117,200	7	44,000	18	73,200			2	2,000	81	340,000		
		特別土地保有税													0	0		
		合計	124	1,956,037	140	3,567,037	64	1,685,299	76	1,881,738	0	0	41	5,387,539	305	10,910,613		
30	市民税	個人	14	889,352	15	550,454	3	131,600	11	330,554	1	88,300	16	1,500,744	45	2,940,550		
		法人													0	0		
		計	14	889,352	15	550,454	3	131,600	11	330,554	1	88,300	16	1,500,744	45	2,940,550		
		固定資産税	59	2,509,392	73	4,817,679	36	3,800,941	35	1,001,838	2	14,900	33	1,372,580	165	8,699,651		
		軽自動車税	20	119,400	25	109,800					23	107,800	2	2,000	4	44,400	49	273,600
		特別土地保有税													0	0		
		合計	93	3,518,144	113	5,477,933	39	3,932,541	69	1,440,192	5	105,200	53	2,917,724	259	11,913,801		
元	市民税	個人	29	966,754	14	406,706	3	68,599	5	103,169	6	234,938	4	154,655	47	1,528,115		
		法人													0	0		
		計	29	966,754	14	406,706	3	68,599	5	103,169	6	234,938	4	154,655	47	1,528,115		
		固定資産税	59	2,045,000	8	465,600	4	401,200	4	64,400					67	2,510,600		
		軽自動車税	19	100,800	6	42,600	2	14,300	2	8,200	2	20,100	2	16,000	27	159,400		
		特別土地保有税													0	0		
		合計	107	3,112,554	28	914,906	9	484,099	11	175,769	8	255,038	6	170,655	141	4,198,115		
2	市民税	個人	17	700,803	20	974,065	4	175,854	16	798,211			13	680,467	50	2,355,335		
		法人											1	262,500	1	262,500		
		計	17	700,803	20	974,065	4	175,854	16	798,211			14	942,967	51	2,617,835		
		固定資産税	76	1,920,800	22	2,993,655	6	2,674,655	16	319,000					98	4,914,455		
		軽自動車税	18	93,246	8	48,000					8	48,000			26	141,246		
		特別土地保有税													0	0		
		合計	111	2,714,849	50	4,015,720	10	2,850,509	40	1,165,211	0	0	14	942,967	175	7,673,536		

4 令和2年度市税差押状況調

・財産別

区 分	3 0				元				2			
	差押件数・額		換価配当件数・額		差押件数・額		換価配当件数・額		差押件数・額		換価配当件数・額	
	件数	税 額	件数	税 額	件数	税 額	件数	税 額	件数	税 額	件数	税 額
不 動 産	1 (103)	2,258,800 (87,672,787)	3	913,000	1 (106)	1,023,900 (86,611,187)	0	0	2 (56)	1,056,800 (59,192,951)	0	0
電話加入権	0 (0)	0 (0)	0	0	0 (0)	0 (0)	0	0	0 (0)	0 (0)	0	0
自 動 車	3 (6)	10,782,091 (11,498,013)	0	0	0 (6)	0 (11,208,713)	1	142,000	1 (5)	1,213,500 (12,311,813)	1	178,900
債 権	97 (116)	52,011,583 (58,451,816)	82	5,315,271	93 (130)	11,625,900 (29,386,301)	82	3,144,322	49 (163)	10,093,770 (39,217,771)	41	1,828,828
動産・有価証券	2 (2)	374,100 (374,100)	1	8,791	0 (1)	0 (326,200)	0	0	0 (1)	0 (326,200)	0	0
無体財産権	0 (0)	0 (0)	0	0	1 (1)	322,100 (322,100)	0	0	0 (1)	0 (322,100)	1	147,500
合 計	103 227	65,426,574 157,996,716	86	6,237,062	95 (244)	12,971,900 (127,854,501)	83	3,286,322	52 (226)	12,364,070 (111,370,835)	43	2,155,228

(注) 差押件数・額欄の()書きは、前年度以前からの継続分を含む累計。

・税目別

区 分	3 0				元				2			
	差押件数・額		換価配当件数・額		差押件数・額		換価配当件数・額		差押件数・額		換価配当件数・額	
	件数	税 額	件数	税 額	件数	税 額	件数	税 額	件数	税 額	件数	税 額
個人市民税	72	18,363,874	55	3,758,281	57	7,391,100	49	2,058,404	35	6,013,370	22	1,395,679
法人市民税	0	0	0	0	0	0	0	0	2	100,000	0	0
固定資産税	51	45,761,200	31	2,170,486	29	5,070,200	32	869,618	24	5,969,400	15	600,029
軽自動車税	45	1,301,500	16	308,295	33	510,600	27	358,300	24	281,300	15	159,520
合 計	168	65,426,574	102	6,237,062	119	12,971,900	108	3,286,322	85	12,364,070	52	2,155,228

5 市税等の税率及び納期一覧表（令和3年4月1日現在）

税目	課税標準及び税率	賦課期日及び納期														
市 民 税	<p>1 個人</p> <p>(1) 均等割…市民税3,500円 県民税1,500円 県民緑税800円 合計5,800円 ※本来の額は4,800円ですが、震災関連財源確保のため、平成26年度～令和5年度までの10年間、市民税・県民税それぞれ500円ずつ、計1,000円加算されます。</p> <p>(2) 所得割</p> <table border="1" style="margin-left: 20px;"> <tr> <td>市民税の税率</td> <td>県民税の税率</td> <td>市県民税の税率合計</td> </tr> <tr> <td>6%</td> <td>4%</td> <td>10%</td> </tr> </table>	市民税の税率	県民税の税率	市県民税の税率合計	6%	4%	10%	<p>1 賦課期日 1月1日</p> <p>2 納期</p> <p>(1) 普通徴収</p> <p>1期 6月1日～6月30日 2期 8月1日～8月31日 3期 10月1日～10月31日 4期 翌年1月1日～1月31日</p> <p>(2) 特別徴収 6月分から翌年5月分まで 翌月10日</p>								
	市民税の税率	県民税の税率	市県民税の税率合計													
6%	4%	10%														
<p>2 法人</p> <p>(1) 均等割 <法人等の区分> (資本等の金額) (従業者数)</p> <p>1 下記の各号に掲げる法人以外の法人等 50,000円</p> <p>2 1千万円以下の法人 50人超 120,000円</p> <p>3 1千万円を超え1億円以下の法人 50人以下 130,000円</p> <p>4 1千万円を超え1億円以下の法人 50人超 150,000円</p> <p>5 1億円を超え10億円以下の法人 50人以下 160,000円</p> <p>6 1億円を超え10億円以下の法人 50人超 400,000円</p> <p>7 10億円を超える法人 50人以下 410,000円</p> <p>8 10億円を超え50億円以下の法人 50人超 1,750,000円</p> <p>9 50億円を超える法人 50人超 3,000,000円</p>	<p>1 納期 原則として事業年度終了後2ヶ月以内に申告納付する。</p> <table border="1" style="margin-left: 20px;"> <thead> <tr> <th rowspan="2">区分</th> <th colspan="3">税率</th> </tr> <tr> <th>平成26年9月30日まで (開始する事業年度)</th> <th>平成26年10月1日～令和元年9月30日まで (開始する事業年度)</th> <th>令和元年10月1日以降 (開始する事業年度)</th> </tr> </thead> <tbody> <tr> <td>1</td> <td>12.3%</td> <td>9.7%</td> <td>6.0%</td> </tr> <tr> <td>2</td> <td>14.7%</td> <td>12.1%</td> <td>8.4%</td> </tr> </tbody> </table> <p>1…法人税割の課税標準となる法人税額(分割法人にあつては分割される前の金額)が年400万円以下で次に該当するもの a.資本金等の金額が1億円以下である法人 b.資本金又は出資金を有しない法人(保険業法に規定する相互会社は除く) c.法人でない社団又は財団で、代表者又は管理人の定めがあり、かつ、収益事業を行うもの 2…1以外の法人</p>	区分	税率			平成26年9月30日まで (開始する事業年度)	平成26年10月1日～令和元年9月30日まで (開始する事業年度)	令和元年10月1日以降 (開始する事業年度)	1	12.3%	9.7%	6.0%	2	14.7%	12.1%	8.4%
区分	税率															
	平成26年9月30日まで (開始する事業年度)	平成26年10月1日～令和元年9月30日まで (開始する事業年度)	令和元年10月1日以降 (開始する事業年度)													
1	12.3%	9.7%	6.0%													
2	14.7%	12.1%	8.4%													

税目	課税標準及び税率	賦課期日及び納期																																																																																										
固定資産税	課税標準額の1.4% 免税点 土地 30万円未満 家屋 20万円未満 償却資産 150万円未満	1 賦課期日 1月1日 2 納期 1期 4月1日～4月30日(※) 2期 7月1日～7月31日 3期 12月1日～12月25日 4期 翌年2月1日～2月末日 ※評価替え年度(3年毎)については、納期が5月1日～5月31日となります。																																																																																										
軽自動車税	(1) 原動機付自転車、二輪の軽自動車及び二輪の小型自動車、小型特殊自動車の税率 <table border="1"> <thead> <tr> <th>車種区分</th> <th>税率(年額)</th> </tr> </thead> <tbody> <tr> <td rowspan="4">原動機付自転車</td> <td>排気量 50cc以下</td> <td>2,000円</td> </tr> <tr> <td>排気量 50cc超90cc以下</td> <td>2,000円</td> </tr> <tr> <td>排気量 90cc超125cc以下</td> <td>2,400円</td> </tr> <tr> <td>ミニカー (三輪以上で排気量50cc以下)</td> <td>3,700円</td> </tr> <tr> <td>二輪の軽自動車(排気量125cc超250cc以下)</td> <td>3,600円</td> </tr> <tr> <td>二輪の小型自動車(排気量250cc超)</td> <td>6,000円</td> </tr> <tr> <td rowspan="2">小型特殊自動車</td> <td>農耕作業用</td> <td>2,400円</td> </tr> <tr> <td>その他作業用</td> <td>5,900円</td> </tr> </tbody> </table> (2) 軽四輪等(三輪以上の軽自動車)の税率 <table border="1"> <thead> <tr> <th rowspan="2">車種区分</th> <th colspan="3">税率(年額)</th> </tr> <tr> <th>(A)平成27年3月31日までに最初(新車)の新規検査を受けた車両</th> <th>(B)平成27年4月1日以降に最初(新車)の新規検査を受けた車両</th> <th>(C)最初(新車)の新規検査から13年を経過した車両※</th> </tr> </thead> <tbody> <tr> <td>三輪</td> <td>3,100円</td> <td>3,800円</td> <td>4,600円</td> </tr> <tr> <td rowspan="4">四輪</td> <td>乗用 自家用</td> <td>7,200円</td> <td>10,800円</td> <td>12,800円</td> </tr> <tr> <td>乗用 営業用</td> <td>5,500円</td> <td>6,900円</td> <td>8,200円</td> </tr> <tr> <td>貨物用 自家用</td> <td>4,000円</td> <td>5,000円</td> <td>6,000円</td> </tr> <tr> <td>貨物用 営業用</td> <td>3,000円</td> <td>3,800円</td> <td>4,500円</td> </tr> </tbody> </table> (3) 軽自動車税のグリーン化特例(軽課) 平成27年4月1日から令和3年3月31日までに最初の新規検査を受けた3輪・4輪以上の軽自動車で一定の基準を満たすものについては、当該検査を受けた日の属する年度の翌年度分の軽自動車税(種別割)に限り、下記の軽課税率を適用します。 <table border="1"> <thead> <tr> <th rowspan="2">車種区分</th> <th colspan="3">税率(年額)</th> </tr> <tr> <th>電気自動車・天然ガス自動車</th> <th colspan="2">ガソリン車・ハイブリッド車</th> </tr> </thead> <tbody> <tr> <td>軽減率</td> <td>概ね75%</td> <td>概ね50%</td> <td>概ね25%</td> </tr> <tr> <td>三輪</td> <td>1,000円</td> <td>2,000円</td> <td>3,000円</td> </tr> <tr> <td rowspan="4">四輪</td> <td>乗用 自家用</td> <td>2,700円</td> <td>5,400円</td> <td>8,100円</td> </tr> <tr> <td>乗用 営業用</td> <td>1,800円</td> <td>3,500円</td> <td>5,200円</td> </tr> <tr> <td>貨物用 自家用</td> <td>1,300円</td> <td>2,500円</td> <td>3,800円</td> </tr> <tr> <td>貨物用 営業用</td> <td>1,000円</td> <td>1,900円</td> <td>2,900円</td> </tr> </tbody> </table> (4) 軽自動車税(環境性能割) <table border="1"> <thead> <tr> <th>環境性能等</th> <th>税率</th> </tr> </thead> <tbody> <tr> <td>電気自動車等(1)</td> <td>非課税</td> </tr> <tr> <td>★★★★かつ2020年度燃費基準+10%達成車(2)</td> <td>非課税</td> </tr> <tr> <td>★★★★かつ2020年度燃費基準達成車(2)</td> <td>1%</td> </tr> <tr> <td>上記以外</td> <td>2%</td> </tr> </tbody> </table>	車種区分	税率(年額)	原動機付自転車	排気量 50cc以下	2,000円	排気量 50cc超90cc以下	2,000円	排気量 90cc超125cc以下	2,400円	ミニカー (三輪以上で排気量50cc以下)	3,700円	二輪の軽自動車(排気量125cc超250cc以下)	3,600円	二輪の小型自動車(排気量250cc超)	6,000円	小型特殊自動車	農耕作業用	2,400円	その他作業用	5,900円	車種区分	税率(年額)			(A)平成27年3月31日までに最初(新車)の新規検査を受けた車両	(B)平成27年4月1日以降に最初(新車)の新規検査を受けた車両	(C)最初(新車)の新規検査から13年を経過した車両※	三輪	3,100円	3,800円	4,600円	四輪	乗用 自家用	7,200円	10,800円	12,800円	乗用 営業用	5,500円	6,900円	8,200円	貨物用 自家用	4,000円	5,000円	6,000円	貨物用 営業用	3,000円	3,800円	4,500円	車種区分	税率(年額)			電気自動車・天然ガス自動車	ガソリン車・ハイブリッド車		軽減率	概ね75%	概ね50%	概ね25%	三輪	1,000円	2,000円	3,000円	四輪	乗用 自家用	2,700円	5,400円	8,100円	乗用 営業用	1,800円	3,500円	5,200円	貨物用 自家用	1,300円	2,500円	3,800円	貨物用 営業用	1,000円	1,900円	2,900円	環境性能等	税率	電気自動車等(1)	非課税	★★★★かつ2020年度燃費基準+10%達成車(2)	非課税	★★★★かつ2020年度燃費基準達成車(2)	1%	上記以外	2%	1 賦課期日 4月1日 2 納期 全期 5月1日～5月31日 ※税制改正により、令和元年10月1日から、自動車取得税(県税)が廃止され、新たに「環境性能割」が導入されました。環境性能割は、新車・中古車を問わず取得価格が50万円を超える車両に対して課税されます。軽自動車分の環境性能割は市税となりますが、当分の間は県が賦課徴収を行います。 ※軽自動車税(環境性能割)の臨時的軽減軽自動車税(環境性能割)の臨時的軽減として、令和元年(2019年)10月1日から令和3年(2021年)12月31日までの間に自家用の乗用車を購入する場合、環境性能割の税率1%分が軽減されます。
車種区分	税率(年額)																																																																																											
原動機付自転車	排気量 50cc以下	2,000円																																																																																										
	排気量 50cc超90cc以下	2,000円																																																																																										
	排気量 90cc超125cc以下	2,400円																																																																																										
	ミニカー (三輪以上で排気量50cc以下)	3,700円																																																																																										
二輪の軽自動車(排気量125cc超250cc以下)	3,600円																																																																																											
二輪の小型自動車(排気量250cc超)	6,000円																																																																																											
小型特殊自動車	農耕作業用	2,400円																																																																																										
	その他作業用	5,900円																																																																																										
車種区分	税率(年額)																																																																																											
	(A)平成27年3月31日までに最初(新車)の新規検査を受けた車両	(B)平成27年4月1日以降に最初(新車)の新規検査を受けた車両	(C)最初(新車)の新規検査から13年を経過した車両※																																																																																									
三輪	3,100円	3,800円	4,600円																																																																																									
四輪	乗用 自家用	7,200円	10,800円	12,800円																																																																																								
	乗用 営業用	5,500円	6,900円	8,200円																																																																																								
	貨物用 自家用	4,000円	5,000円	6,000円																																																																																								
	貨物用 営業用	3,000円	3,800円	4,500円																																																																																								
車種区分	税率(年額)																																																																																											
	電気自動車・天然ガス自動車	ガソリン車・ハイブリッド車																																																																																										
軽減率	概ね75%	概ね50%	概ね25%																																																																																									
三輪	1,000円	2,000円	3,000円																																																																																									
四輪	乗用 自家用	2,700円	5,400円	8,100円																																																																																								
	乗用 営業用	1,800円	3,500円	5,200円																																																																																								
	貨物用 自家用	1,300円	2,500円	3,800円																																																																																								
	貨物用 営業用	1,000円	1,900円	2,900円																																																																																								
環境性能等	税率																																																																																											
電気自動車等(1)	非課税																																																																																											
★★★★かつ2020年度燃費基準+10%達成車(2)	非課税																																																																																											
★★★★かつ2020年度燃費基準達成車(2)	1%																																																																																											
上記以外	2%																																																																																											

税目	課税標準及び税率	賦課期日及び納期																						
市たばこ税	課税標準 売渡し等の本数 ◆法改正による税率の推移 (1,000本当たり) <table border="1" data-bbox="248 322 879 383"> <tr> <td>区分</td> <td>H30.10.1～</td> <td>R01.10.1～</td> <td>R02.10.1～</td> <td>R03.10.1～</td> </tr> <tr> <td>旧3級品以外</td> <td>5,692円</td> <td>5,692円</td> <td>6,122円</td> <td>6,552円</td> </tr> </table> <table border="1" data-bbox="248 412 879 465"> <tr> <td>区分</td> <td>H29.4.1～</td> <td>H30.4.1～</td> <td>R01.10.1～</td> <td>R02.10.1～</td> <td>R03.10.1～</td> </tr> <tr> <td>旧3級品</td> <td>3,355円</td> <td>4,000円</td> <td>5,692円</td> <td>6,122円</td> <td>6,552円</td> </tr> </table> ※「旧3級品」とは：エコー、わかば、ゴールデンバット、しんせい、うるま、バイオレット	区分	H30.10.1～	R01.10.1～	R02.10.1～	R03.10.1～	旧3級品以外	5,692円	5,692円	6,122円	6,552円	区分	H29.4.1～	H30.4.1～	R01.10.1～	R02.10.1～	R03.10.1～	旧3級品	3,355円	4,000円	5,692円	6,122円	6,552円	1 納期 当月分を翌月末日
区分	H30.10.1～	R01.10.1～	R02.10.1～	R03.10.1～																				
旧3級品以外	5,692円	5,692円	6,122円	6,552円																				
区分	H29.4.1～	H30.4.1～	R01.10.1～	R02.10.1～	R03.10.1～																			
旧3級品	3,355円	4,000円	5,692円	6,122円	6,552円																			
特別土地保有税	平成14年度税制改正に伴い、平成15年4月1日より課税停止																							
入湯税	入湯客1人(宿泊) 150円 (日帰り) 100円 ※年齢12歳未満の者は免除	1 納期 当月分を翌月15日																						

令和3年度版
市 税 概 要

発 行 令和3年10月

編集兼
発行人 丹波篠山市行政経営部課税課

所在地 〒669-2397
兵庫県丹波篠山市北新町4-1番地

T E L 079-552-1111(代)

F A X 079-552-1855

U R L <http://www.city.tambasayama.lg.jp/>

e-mail zeimu_div@city.sasayama.hyogo.jp